

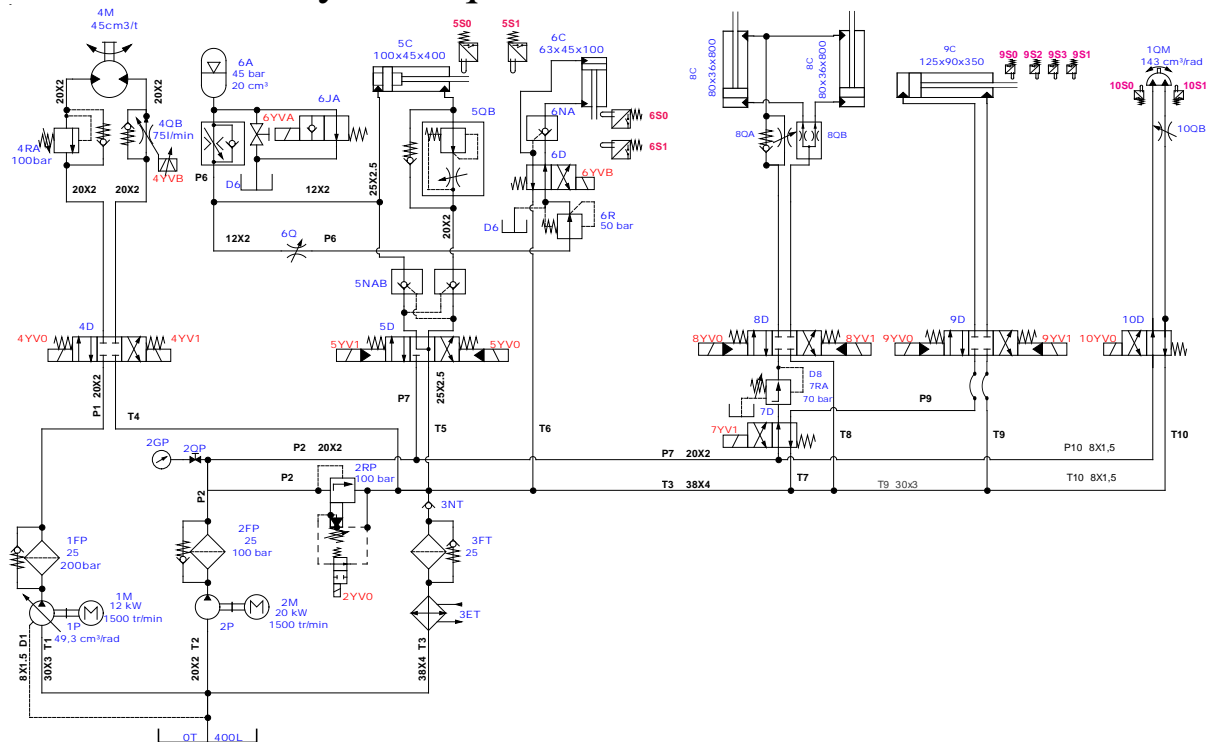
# TD1\_CHP\_ELM

## Exercice 1

Ecouter et comprendre les chapitres (15 au 21) du dossier (formation automation studio E6)

## Exercice 2

Soit un circuit hydraulique suivant



- 1) Réaliser le circuit suivant sur Automation Studio ou Fluidsim
- 2) Valider l'installation en testant le fonctionnement sur Automation Studio ou Fluidsim.
- 3) Identifier les composantes de cette installation hydraulique