

THEME

Notions sur le Plan et la coupe

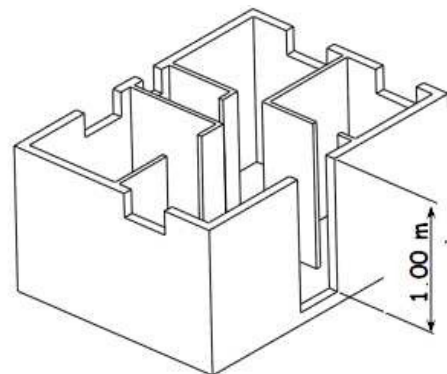
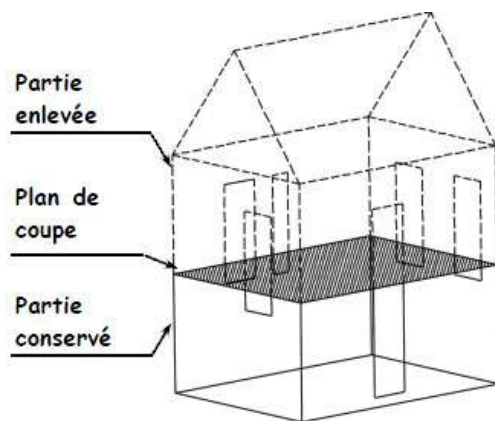
On appelle **dessins d'architecture** les documents graphiques (plans, coupes, façades, dessins de détail) qui figurent la construction telle qu'elle sera une fois réalisée. Les dessins d'architecture précisent toutes les formes de la construction et toutes ses dimensions.

1-Les plans

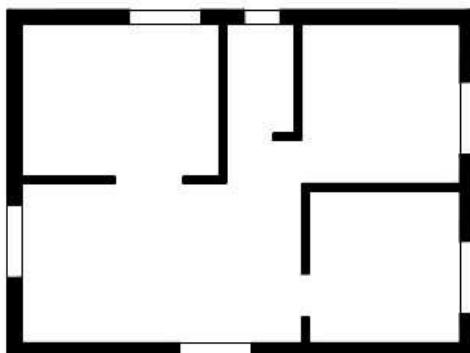
On appelle plan ou vue en plan une coupe horizontale exécutée 1 mètre au-dessus du sol fini de l'étage considéré.

- Pour le rez de chaussée : Le plan de coupe passe à 1 mètre au dessus du sol.
- Pour l'étage : Le plan de coupe est situé au niveau de la 7^{ème} marche.
- Pour les combles : Le plan de coupe est situé à 1,30 mètres au dessus du sol.

Tous les éléments de la construction sont représentés sur les plans d'architecture : murs porteurs, cloisons, isolation, ouvertures extérieures et intérieures, placards, sanitaires.



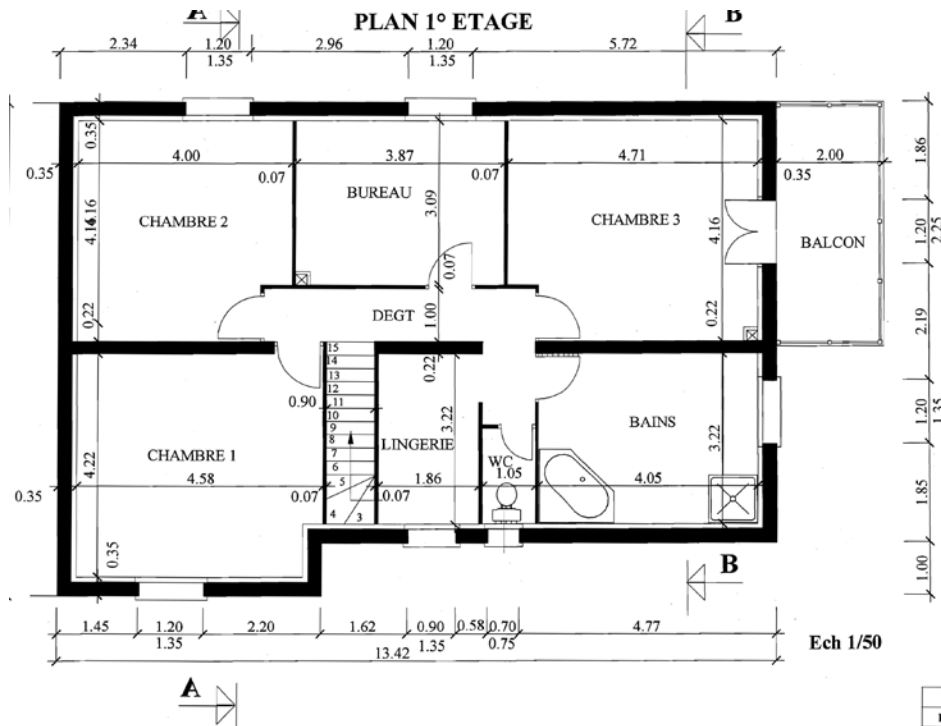
Vue en perspective de la partie conservée
(le plan de coupe est situé 1 m au-dessus du sol fini)



Plan

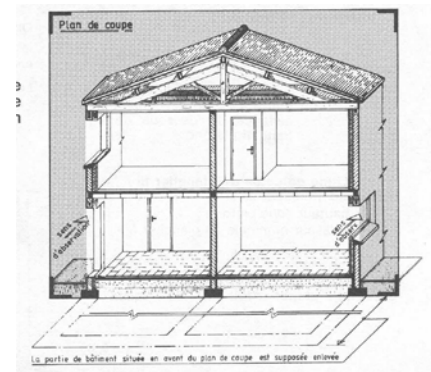
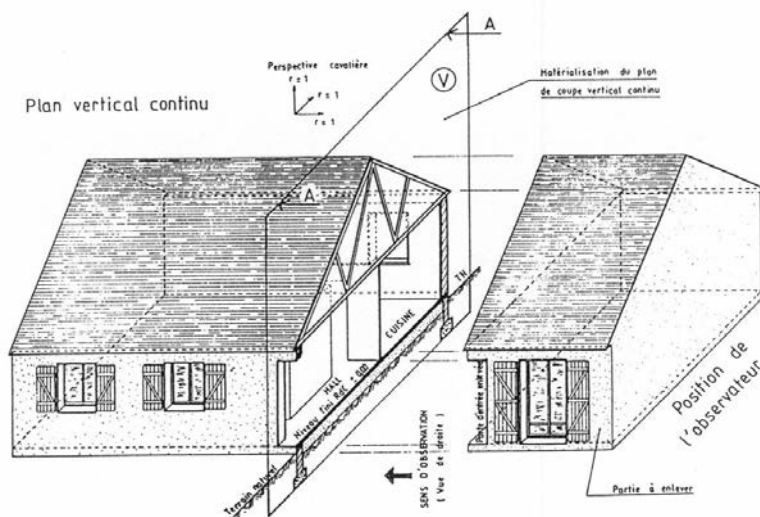
Un plan étant une coupe, les conventions de représentation des coupes s'appliquent :

- trait renforcé pour le contour des parties appartenant au plan de coupe,
- trait fort pour les arêtes vues situées en arrière du plan de coupe,
- hachurage ou pochage des parties coupées.



2-Les coupes

En dessin de bâtiment, une **coupe** est une coupe verticale exécutée de la base des fondations au toit.



L'emplacement de la coupe doit permettre de montrer le plus grand nombre possible de détails de construction : jonction entre toiture et murs, liaisons murs - planchers, position des fenêtres et portes-fenêtres, etc. Donc, plus la construction présentera des formes architecturales complexes, plus on représentera de coupes, mais, souvent, une à deux coupes judicieusement choisies suffisent pour donner tous les renseignements nécessaires.

Les conventions de représentation des coupes s'appliquent aux coupes de bâtiment :

- trait renforcé pour le contour des parties coupées avec hachurage conventionnel en fonction du matériau coupé.,
- trait fort pour les arêtes vues en arrière du plan de coupe,
- trait fin pour séparer les différents matériaux (béton, béton armé, maçonnerie, tout-venant, ...)

Cet ensemble de chiffres, de traits fins et de flèche s'appelle la cotation. Elle indique les dimensions réelles de l'objet dessiné.

