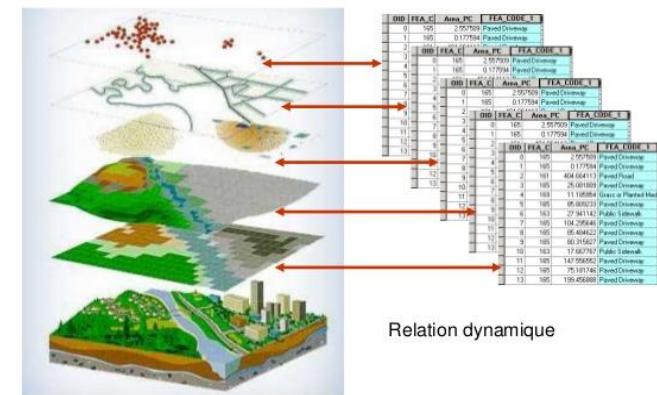


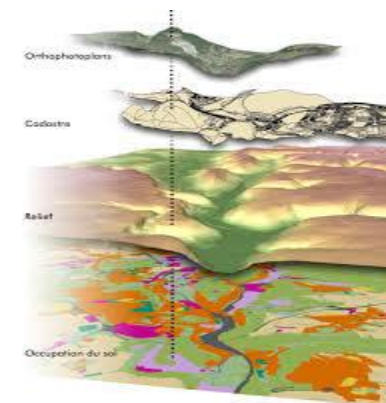
## Présentation générale du cours



### Notion de couches de données



46



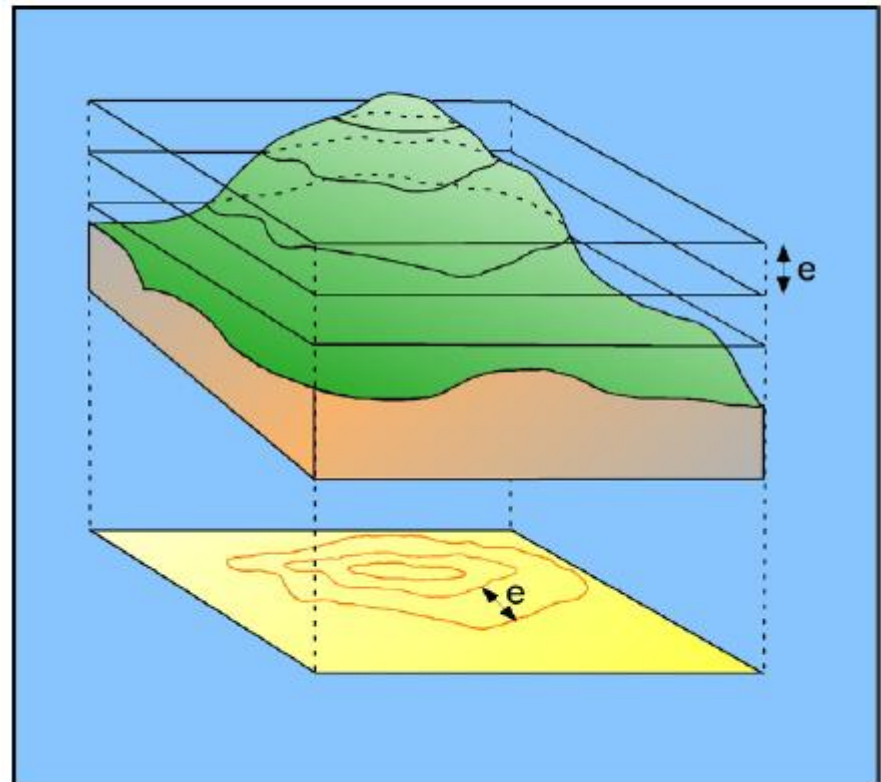
## *Les cartes topographiques*

### Carte topo, les courbes de niveau

Intersection entre  
la topographie et  
les surface d'altitude  
constante

1 courbe = 1 altitude

Espacement régulier



Activer Windows  
Accédez aux paramètres

## *Les cartes topographiques*

- Carte topo, les courbes de niveau

NB : Des creux et des bosses qui peuvent avoir la même forme

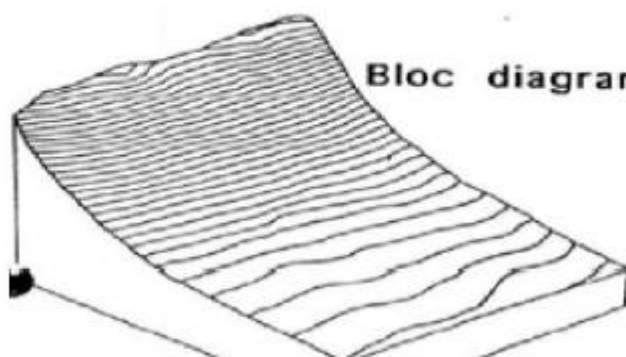
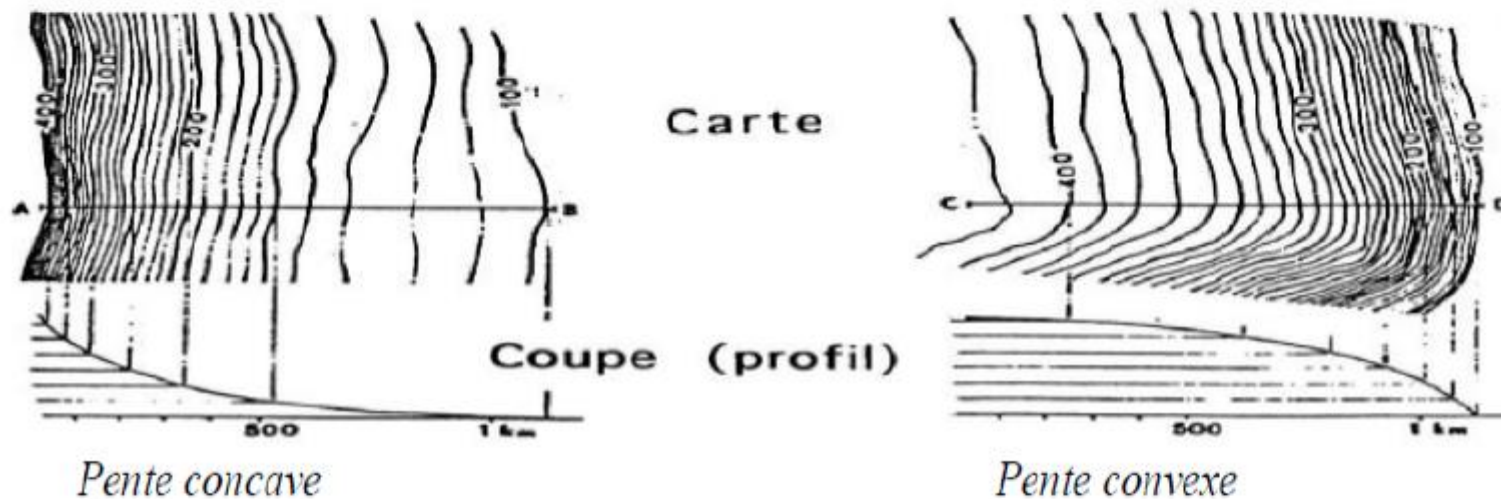


Activer Windows  
Accédez aux paramètres

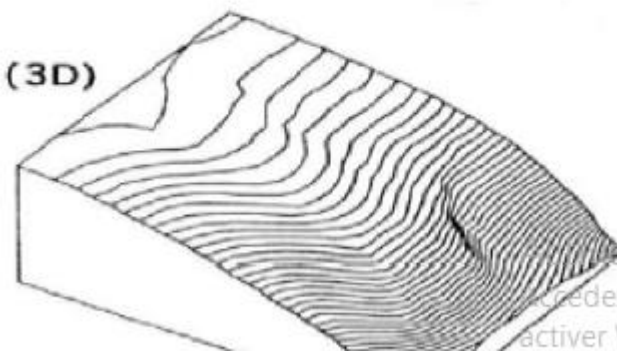


## Les cartes topographiques

- Lire la topographie et le relief : Pentes douces

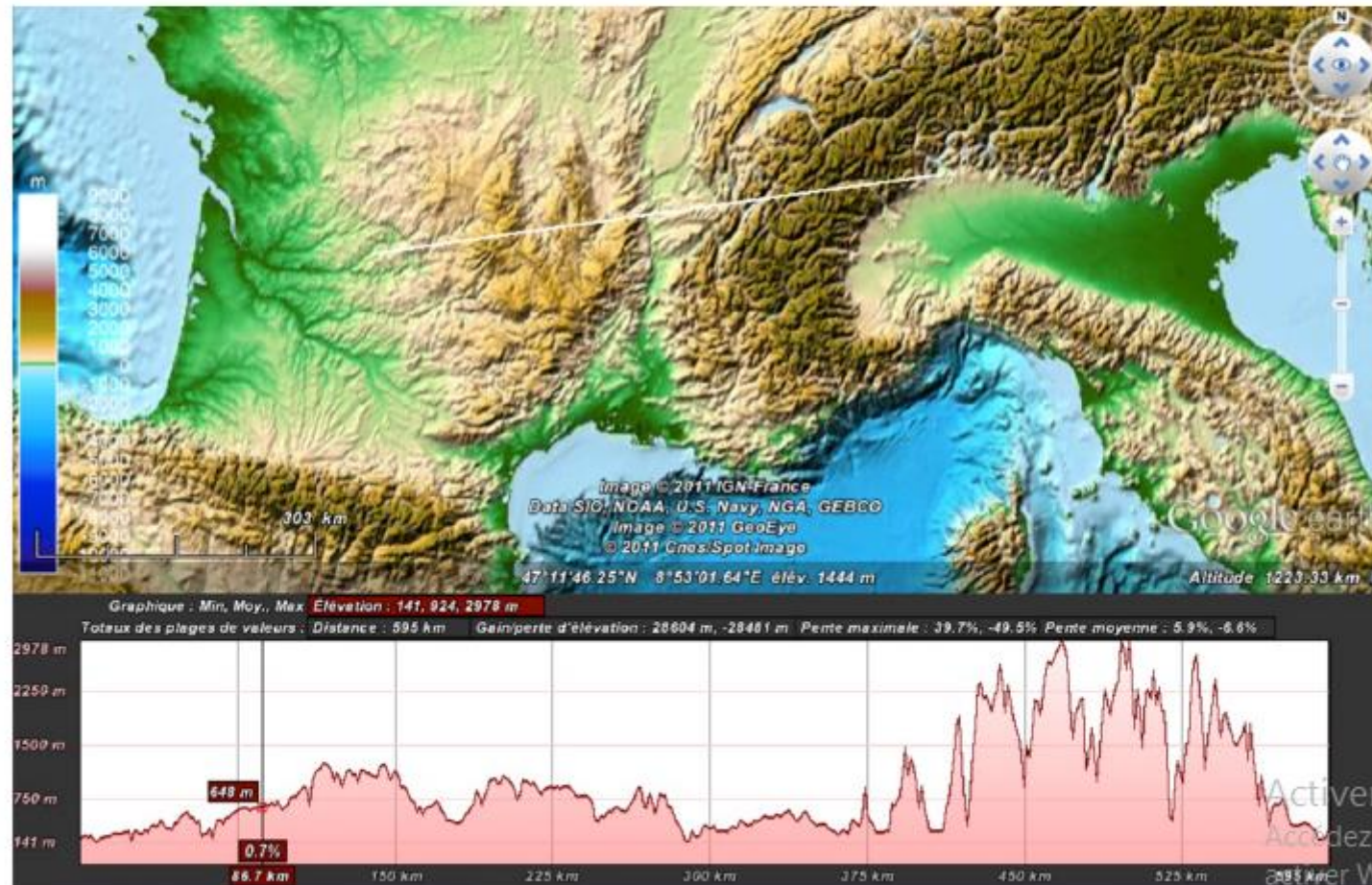


Bloc diagramme (3D)



## Les cartes topographiques

- Réaliser un profil topographique : cf. TD



Une coupe topographique est un graphique qui est tracé à partir d'une carte topographique (à partir de courbes de niveau) et qui représente le relief d'un transect