

UNIVERSITÉ MOHAMED SEDDIK BEN YAHIA JIJEL

Département d'architecture. Gestion des villes

VILLE ET DÉVELOPPEMENT DURABLE

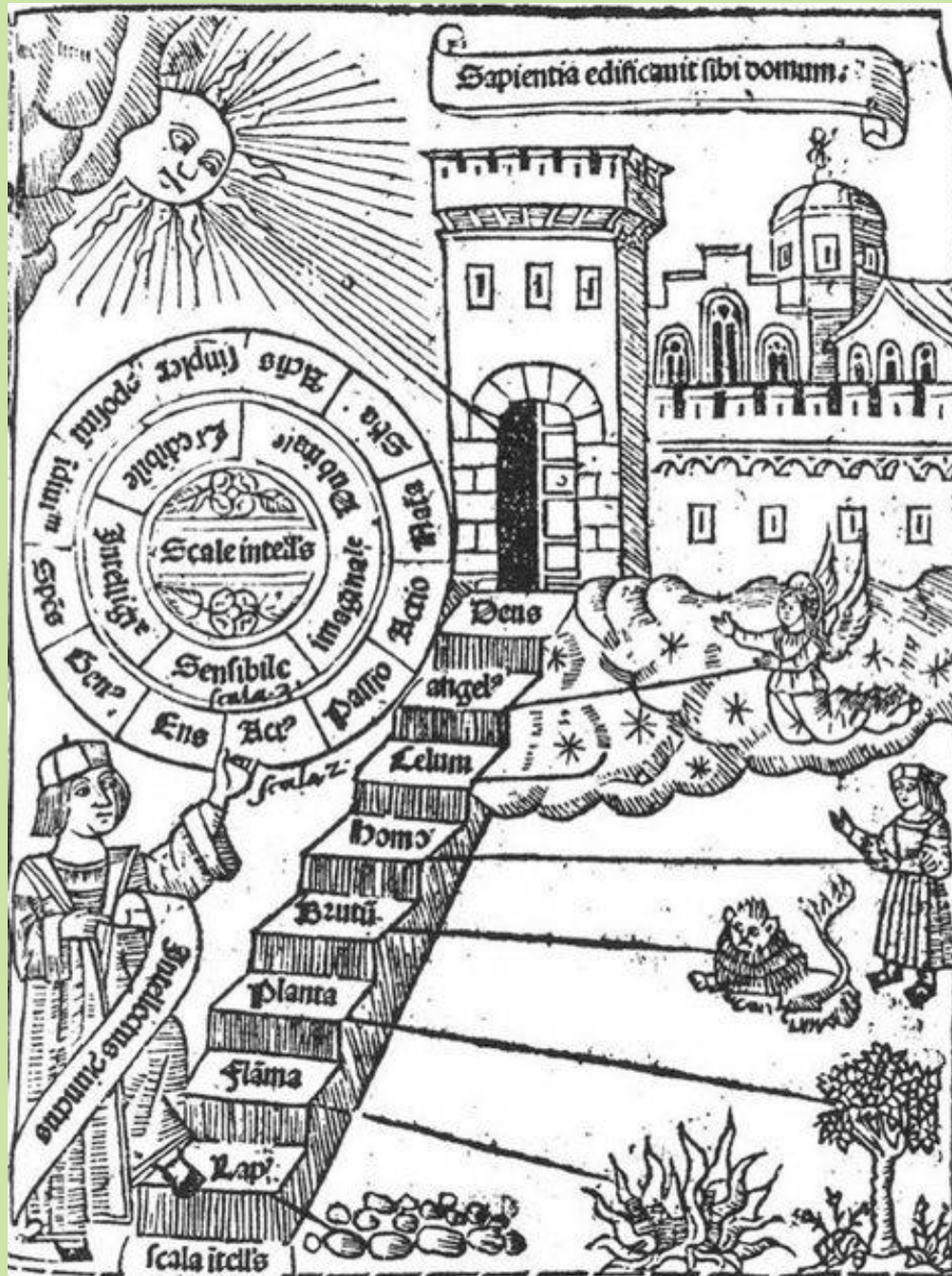
**Les problèmes environnementaux et le
changement climatique : planète et ville**

Sheherazad KHELFALLAH



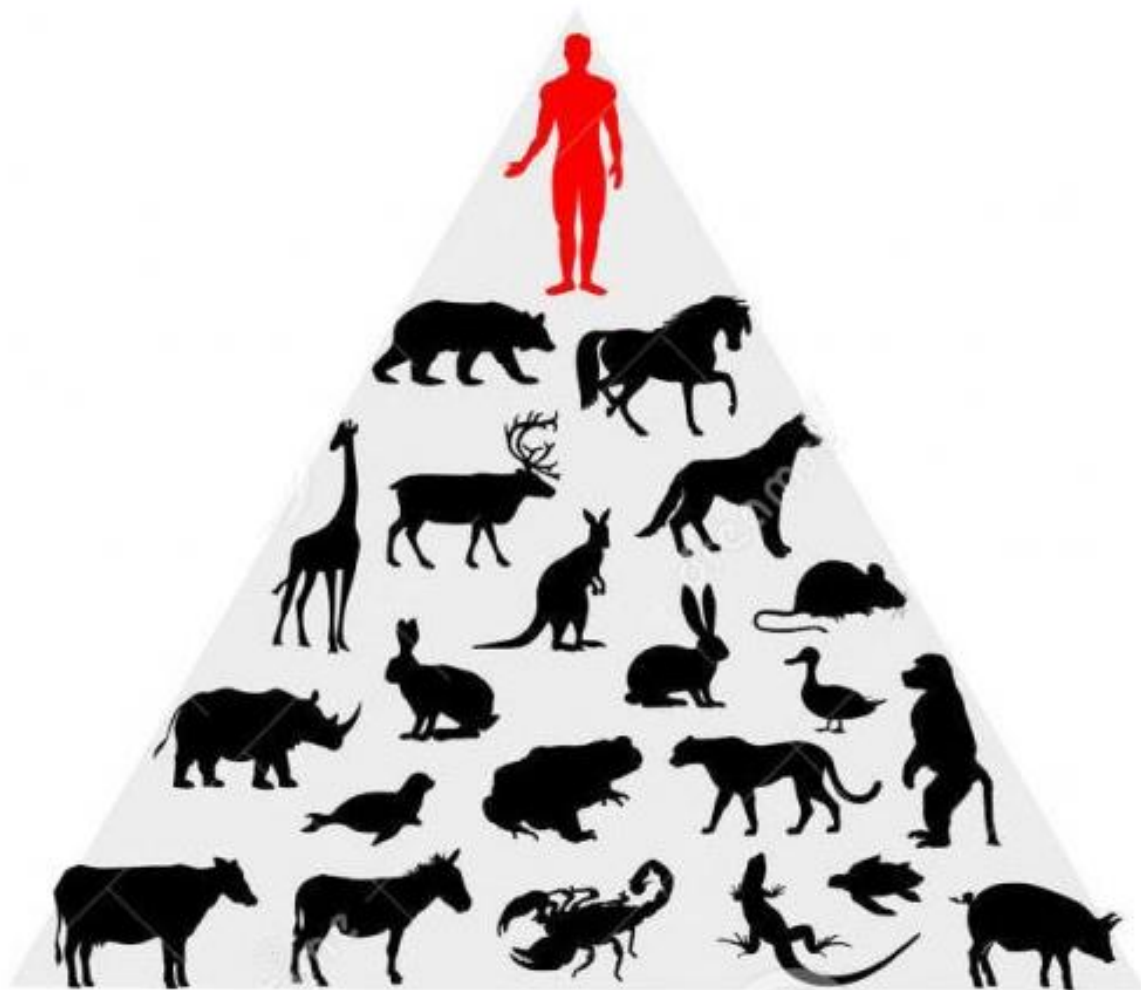


Depuis l'antiquité jusqu'aux temps modernes en passant par le moyen âge et la renaissance, philosophes (Platon, Plotin, etc.) et penseurs (Robert Fludd, Charles Bonnet, etc.) ont positionné l'homme au sommet de la nature (scala naturae) et des vivants (scalisme). Cette gradation et cet ordre hiérarchique des organismes les plus insignifiants (à la limite de l'inexistant) aux êtres les plus parfaits (ens perfectissimus), des formes inanimées aux créatures dotées de savoir et de connaissance ont hissé l'homme au sommet de toutes les espèces, et ont construit l'anthropocentrisme dont il se nourrit.



La conception anthropocentriste du monde a fait que l'être humain s'est toujours considéré comme l'entité centrale des existences, où tout se rapporte à lui avec comme objectif ultime :

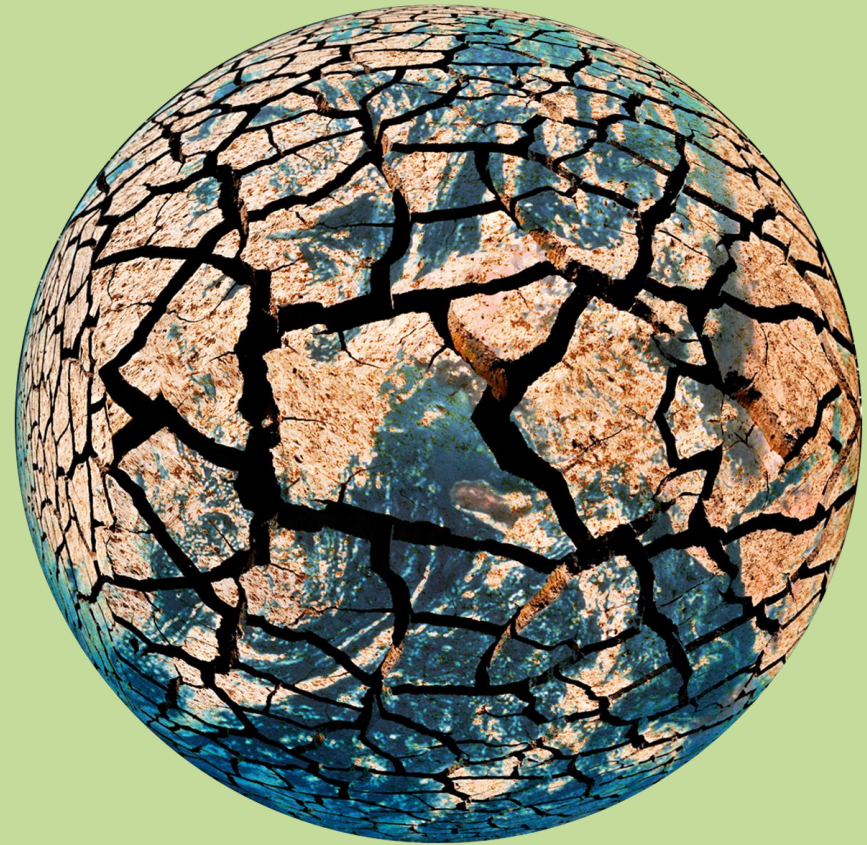
satisfaire ses besoins les plus élémentaires sans penser aux autres espèces, créatures, plantes ou organismes.



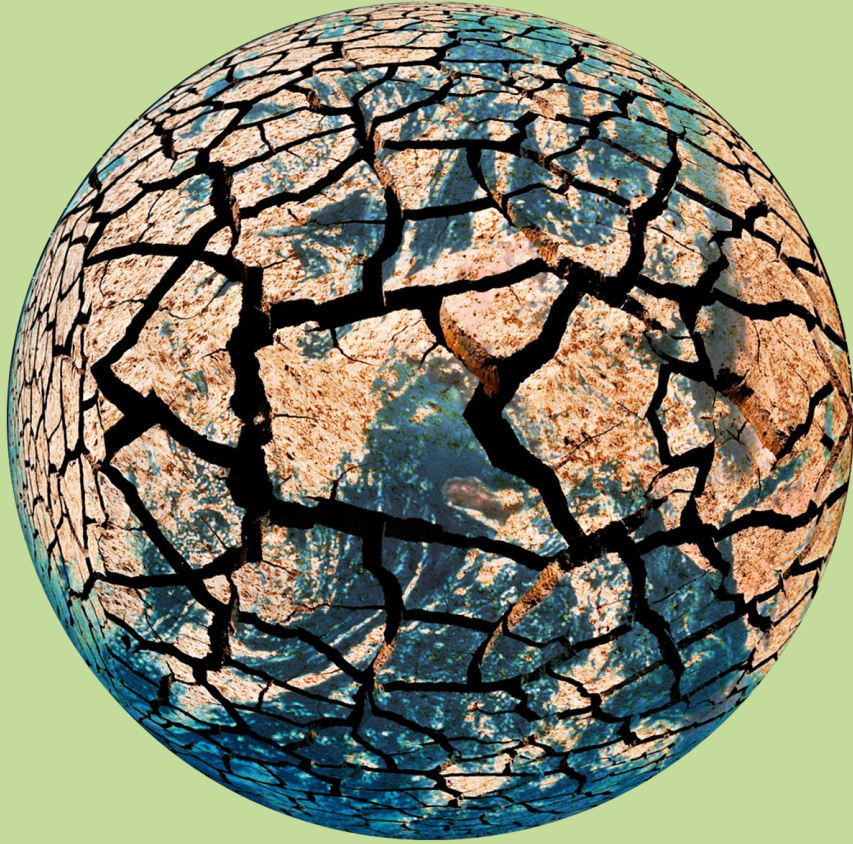
ANTROPOCENTRISMO

Positionné au centre du monde, l'homme a mis à sa disposition la faune et la flore, la terre et la mer, l'industrie et la production, les énergies grises et nucléaires, la génétique et le transgène, la politique et la loi, etc. : officiellement au service de l'humanité, officieusement au service des plus forts. Au final, l'homme est passé de la survie au règne, de l'essentiel au capital, de la consommation à la surconsommation, de l'intérêt à la cupidité.

A l'échelle environnementale



A l'échelle environnementale



A l'échelle environnementale il laisse sur son passage : l'extinction des espèces, le massacre des animaux, les pertes d'habitats naturels, la destruction des écosystèmes, l'acidification des océans, la surpêche, la fonte des glaciers, la hausse des températures moyennes, le réchauffement, la déforestation, la désertification, l'érosion, la bétonisation, les inondations, la destruction des terres agricoles, la pollution (air, eau, terre, etc.), les perturbations écologiques, les gaz à effet de serre, les pluies acides, le trou d'ozone, etc.

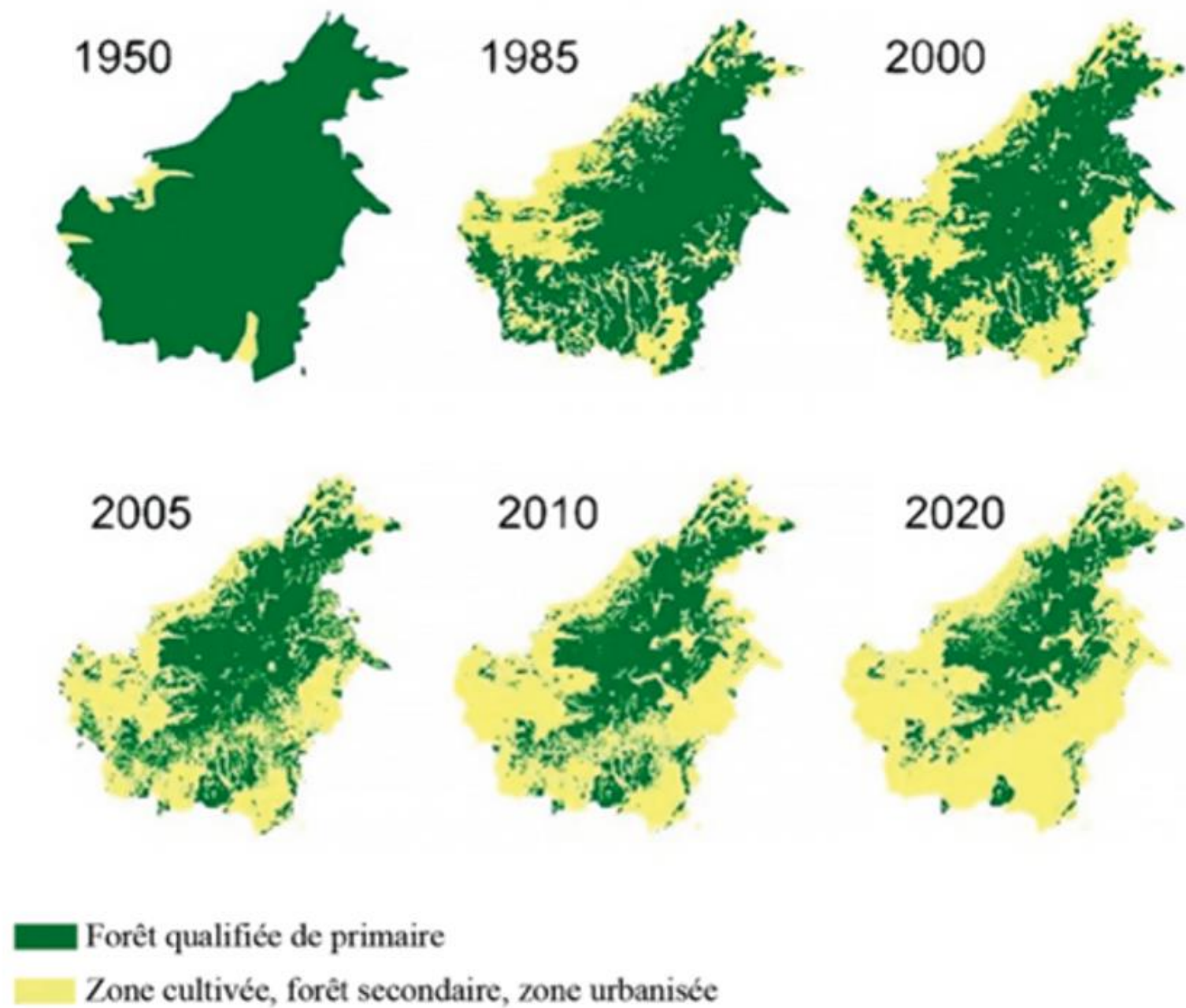


Désertification



Déforestation





Surpêche



Destruction des océans



Pollution de l'air

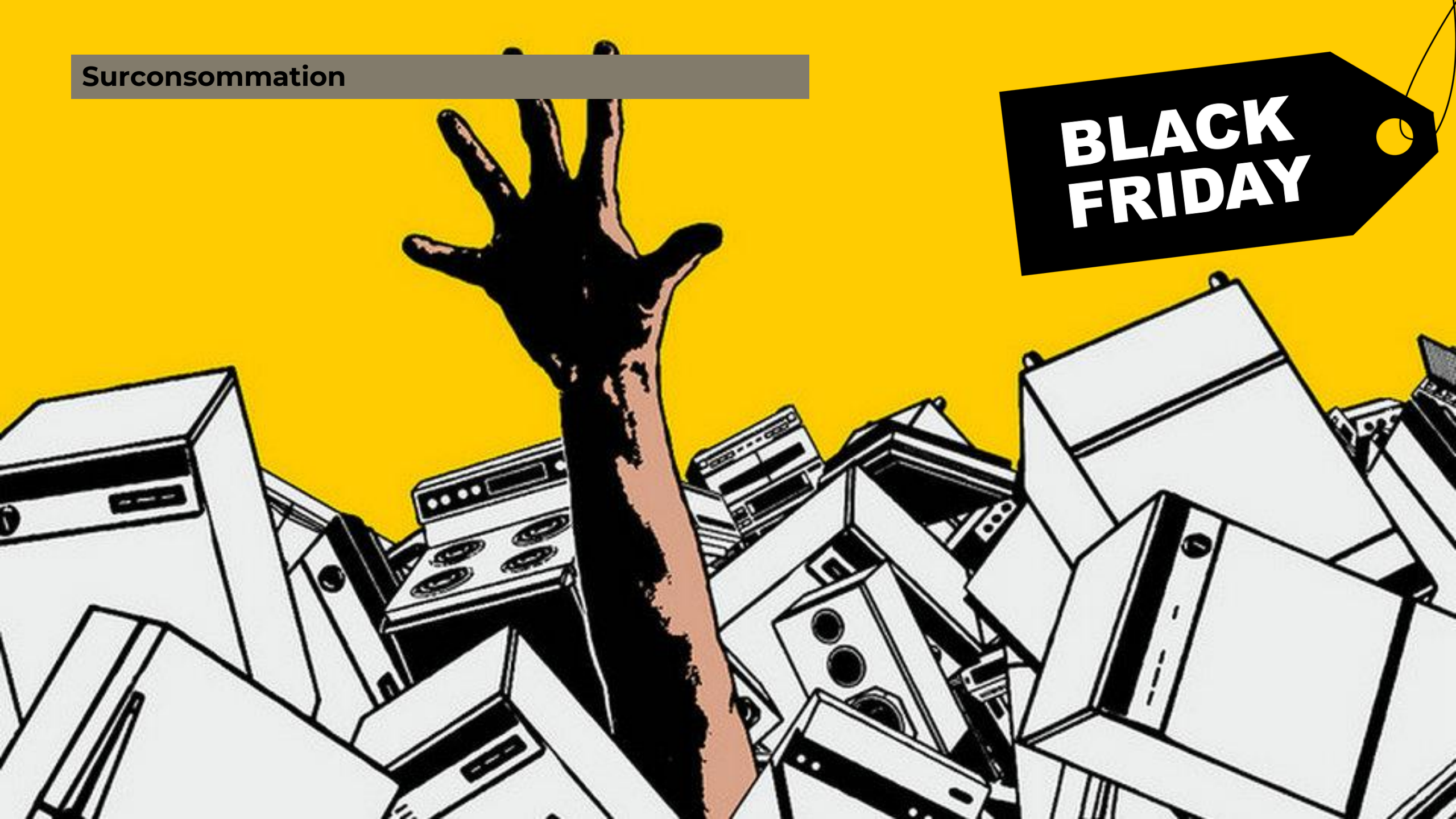


Massacre des animaux



Surconsommation

**BLACK
FRIDAY**



Crises alimentaires



Pollution de l'eau



Maladies



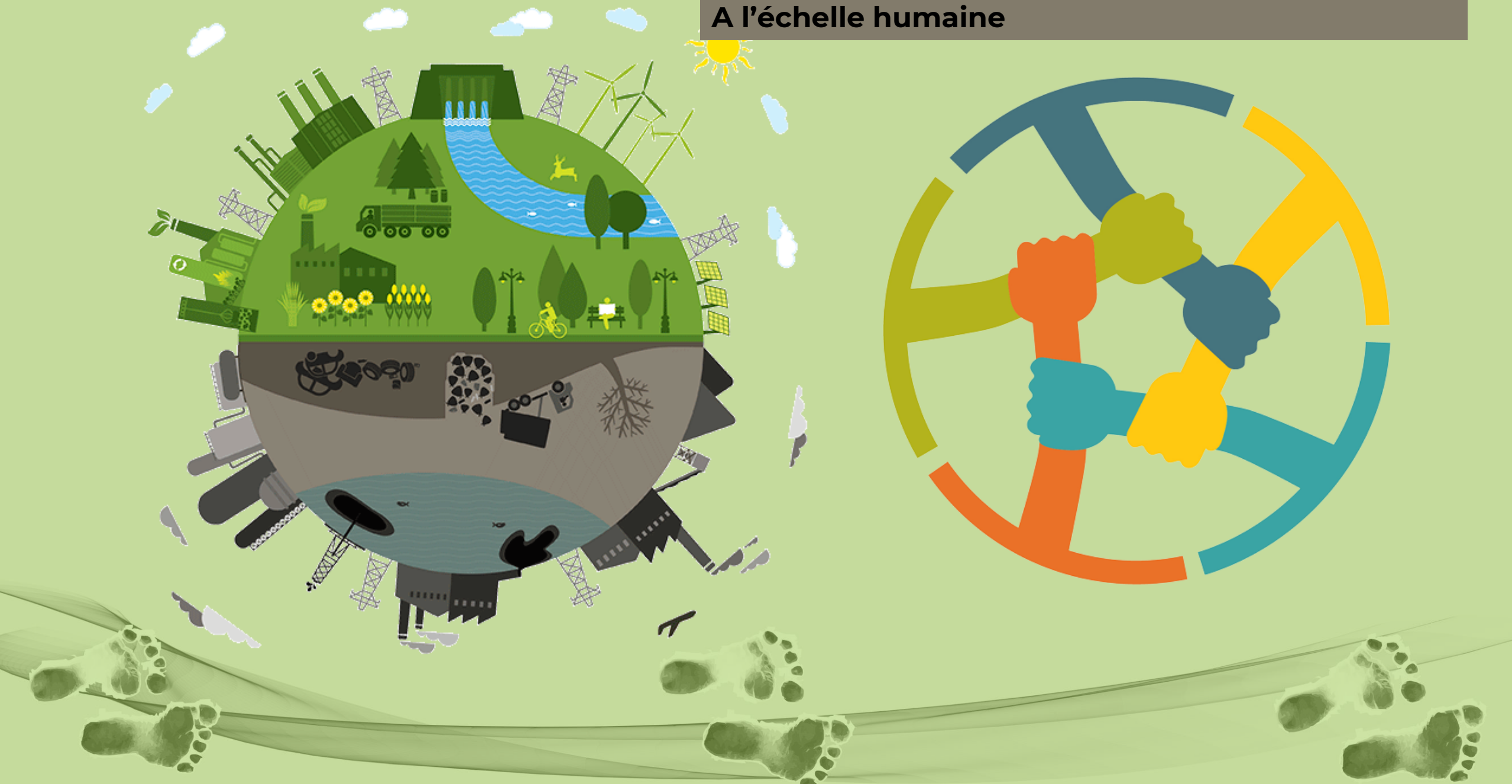
Destruction du patrimoine



Famine et destruction des terres agricoles



A l'échelle humaine



A l'échelle humaine



A l'échelle humaine, il laissa derrière lui : la course à l'armement, les guerres, les famines, les inégalités sociales, la pauvreté, les maltraitances, les discriminations socio-économiques, la ségrégation sociale, le racisme, la discrimination de la femme, les migrants, les réfugiés climatiques, les maladies, les épidémies, etc.



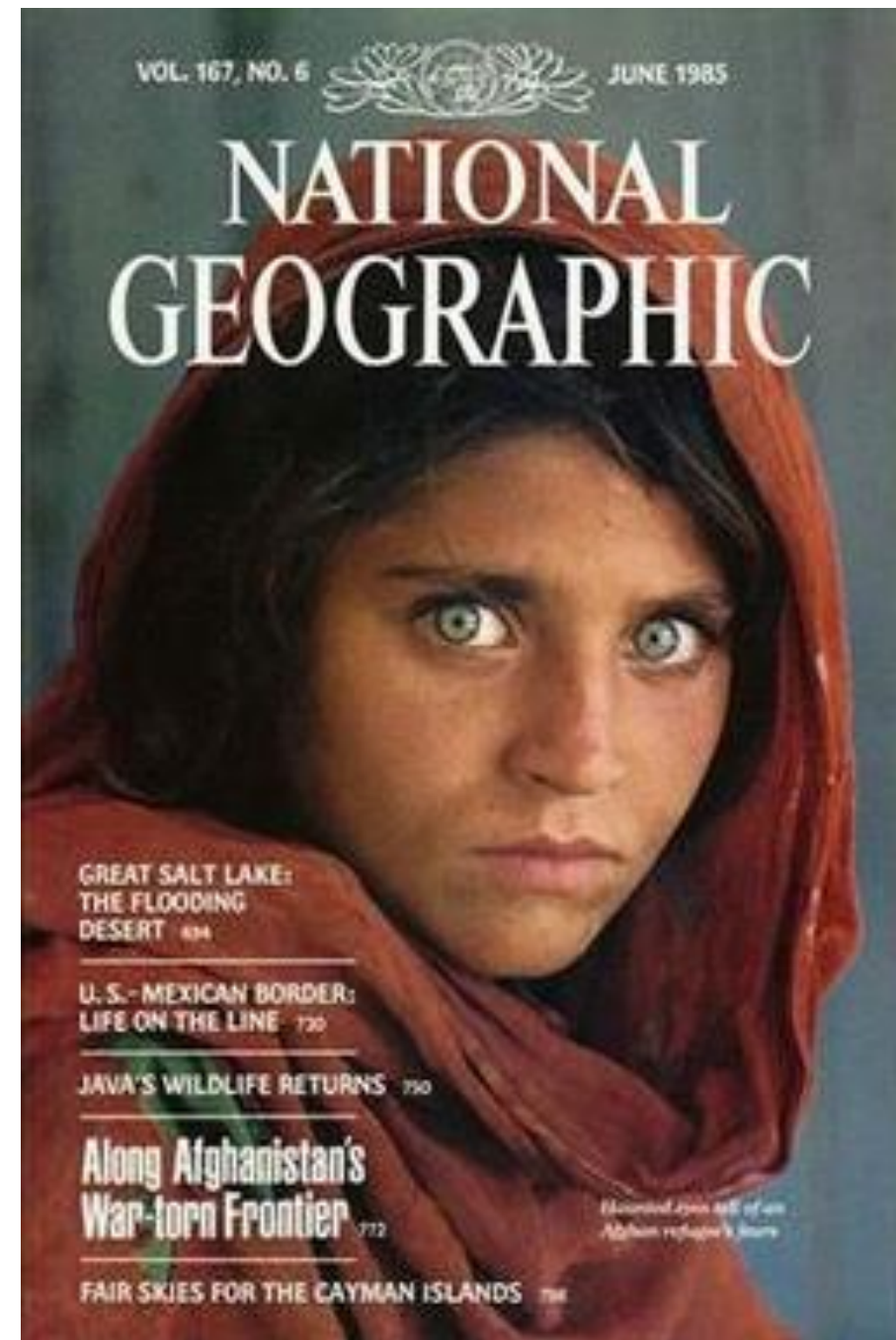
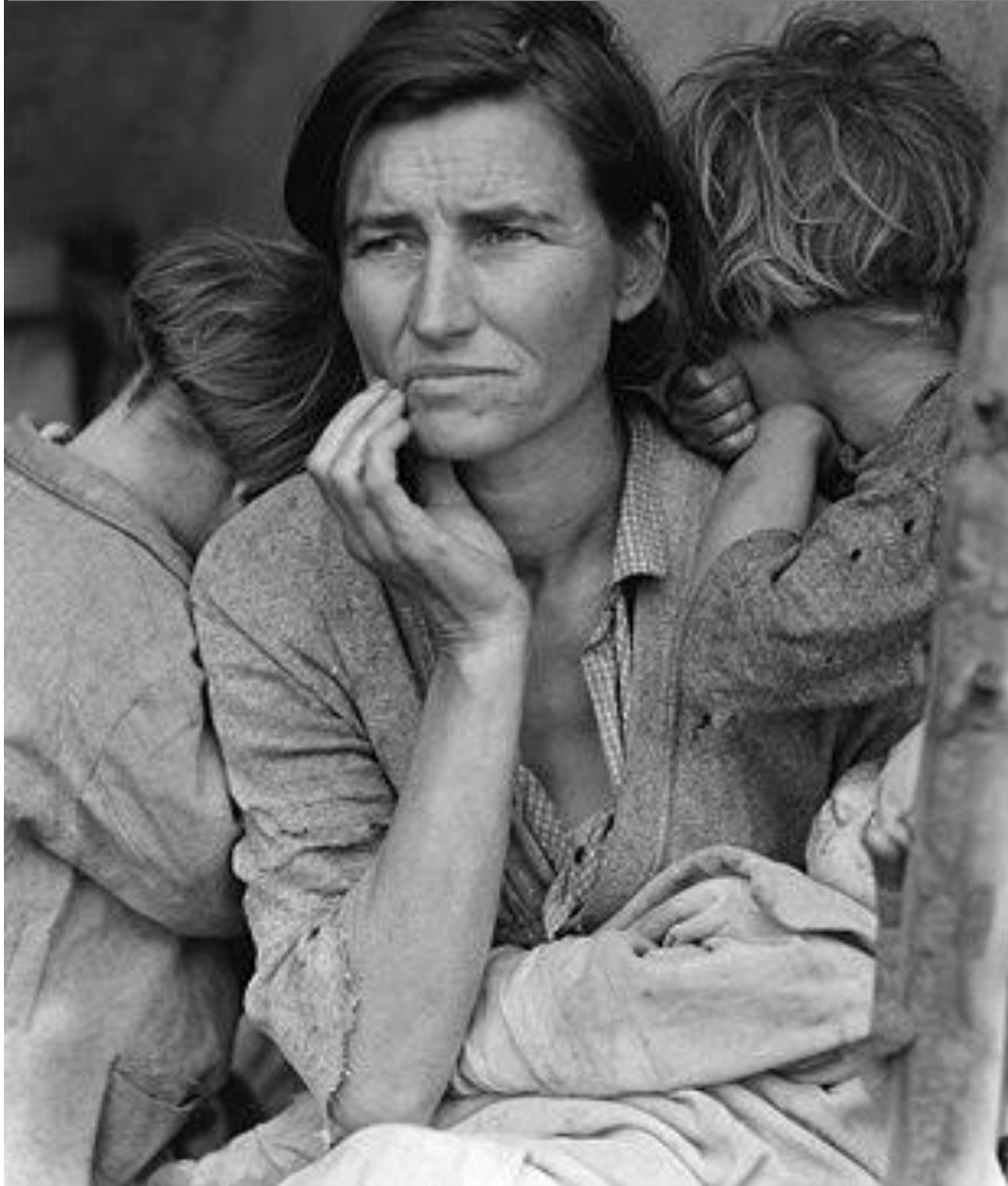
Guerres



Bombardements



Réfugiés



Dictatures



Destruction de l'enfance



Oppressions



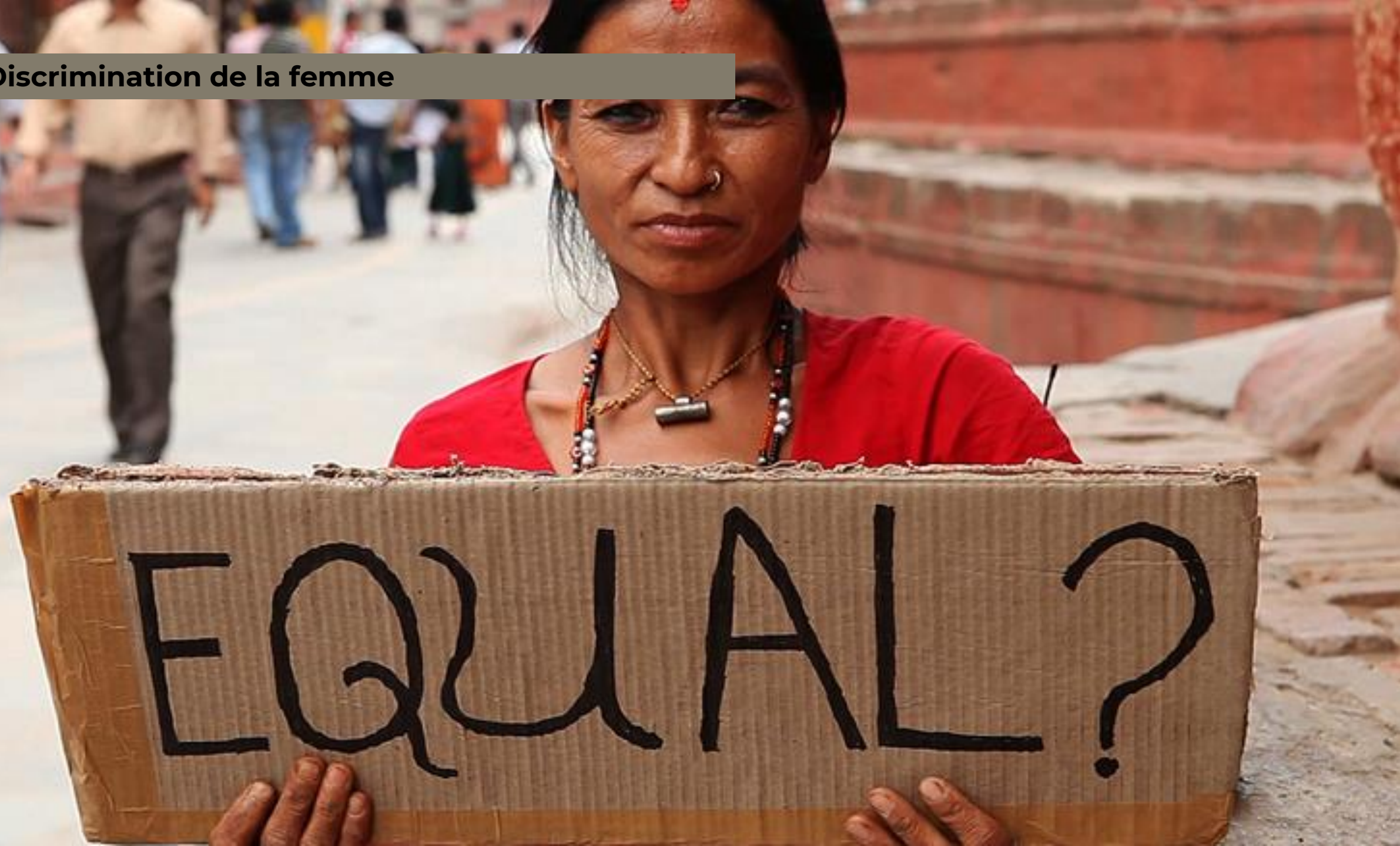
Racisme et discrimination



Misogynie



Discrimination de la femme



Discriminations socio-économiques



Racisme



Echecs sociaux



Pauvreté



Ségrégations sociales



Perturbations écologiques et déracinements



Famine



A l'échelle urbaine



A l'échelle urbaine



A l'échelle urbaine, il laisse : l'urbanisation exponentielle, la surpopulation, la densité, les îlots de chaleur, la surchauffe (matériau, végétation, eau, etc.), l'imperméabilité des sols, la pollution (atmosphérique, visuelle, sonore, olfactive, sols, air, etc.), l'insalubrité, les bidonvilles, les manques aux commodités (eau, assainissement, etc.), les montées des eaux, la surconsommation énergétique, l'explosion de la mobilité, etc.



Surpopulation et densité



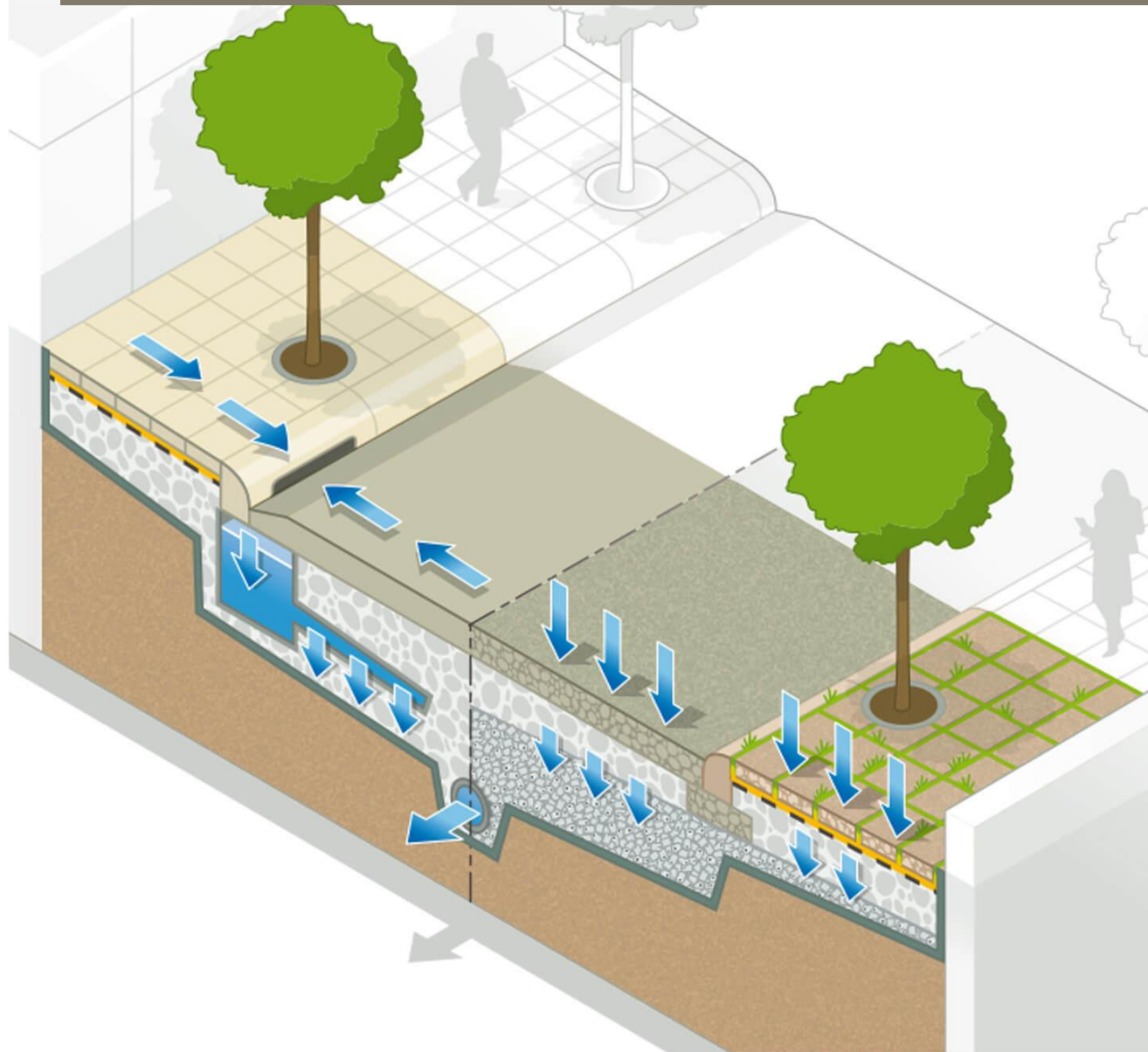
Accès aux commodités sanitaires



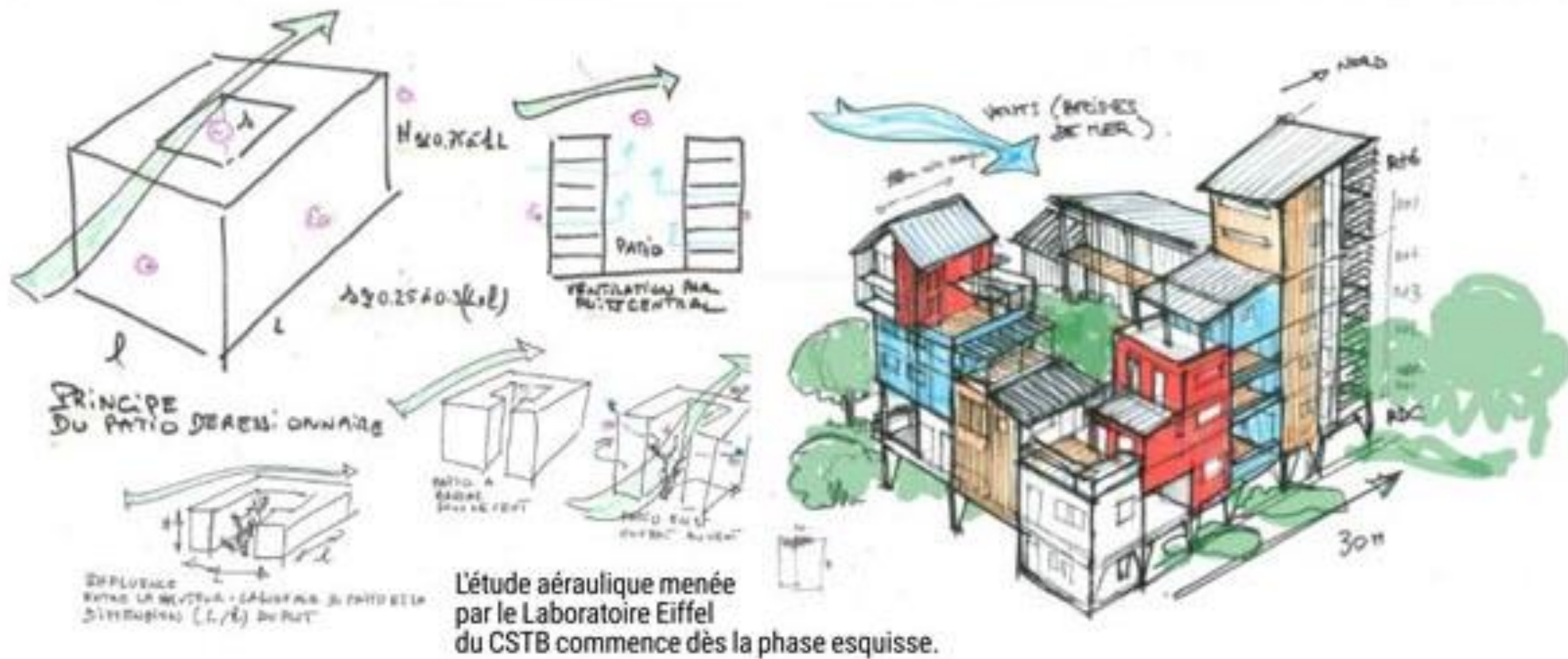
Effet îlot de chaleur



Porosité des sols et inondations



Qualité de l'air et ventilation naturelle



Surchauffes (matériau, végétation, eau etc.)



Nuisances sonores



Pollution visuelle



Pollution olfactive

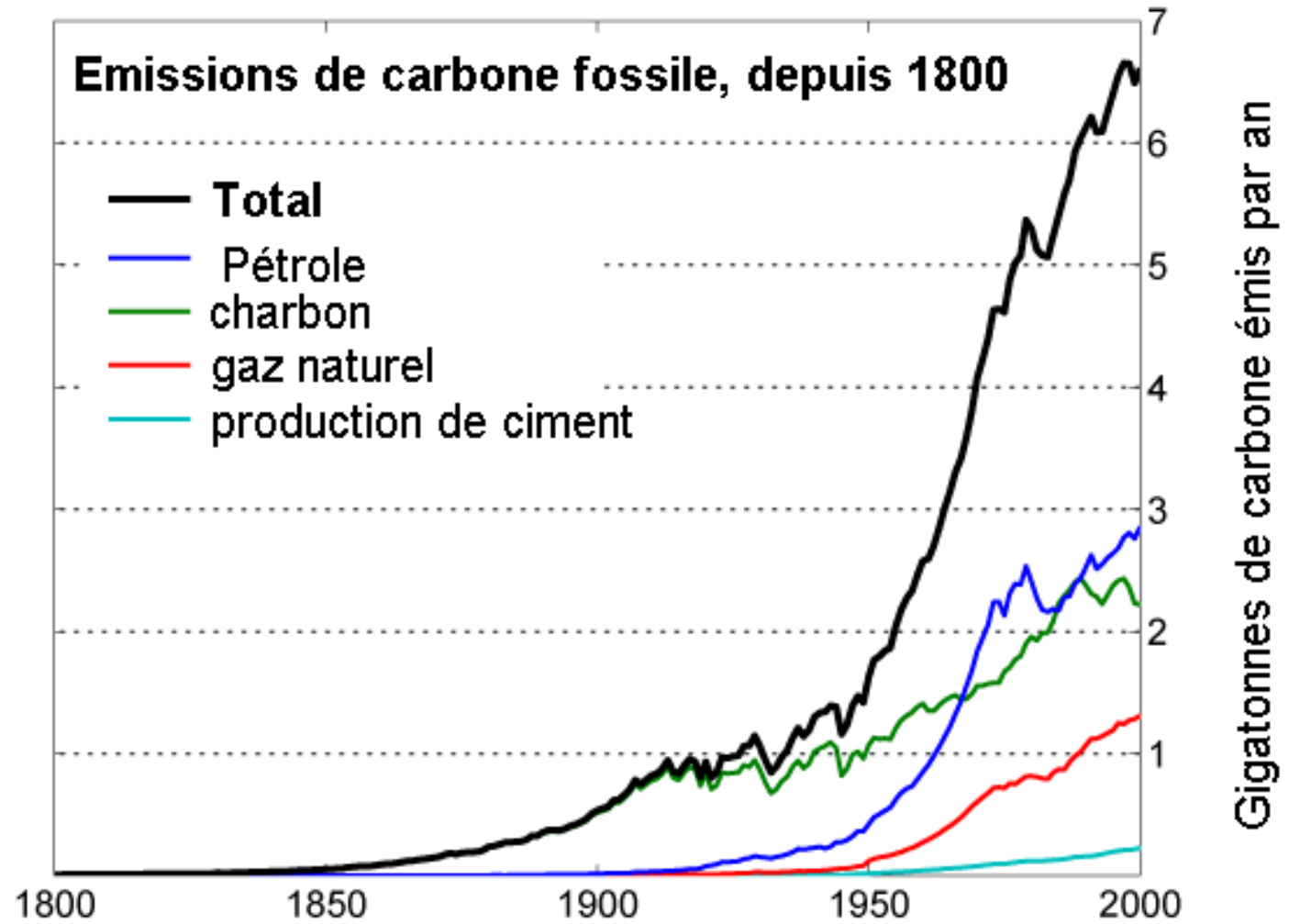


Insalubrité



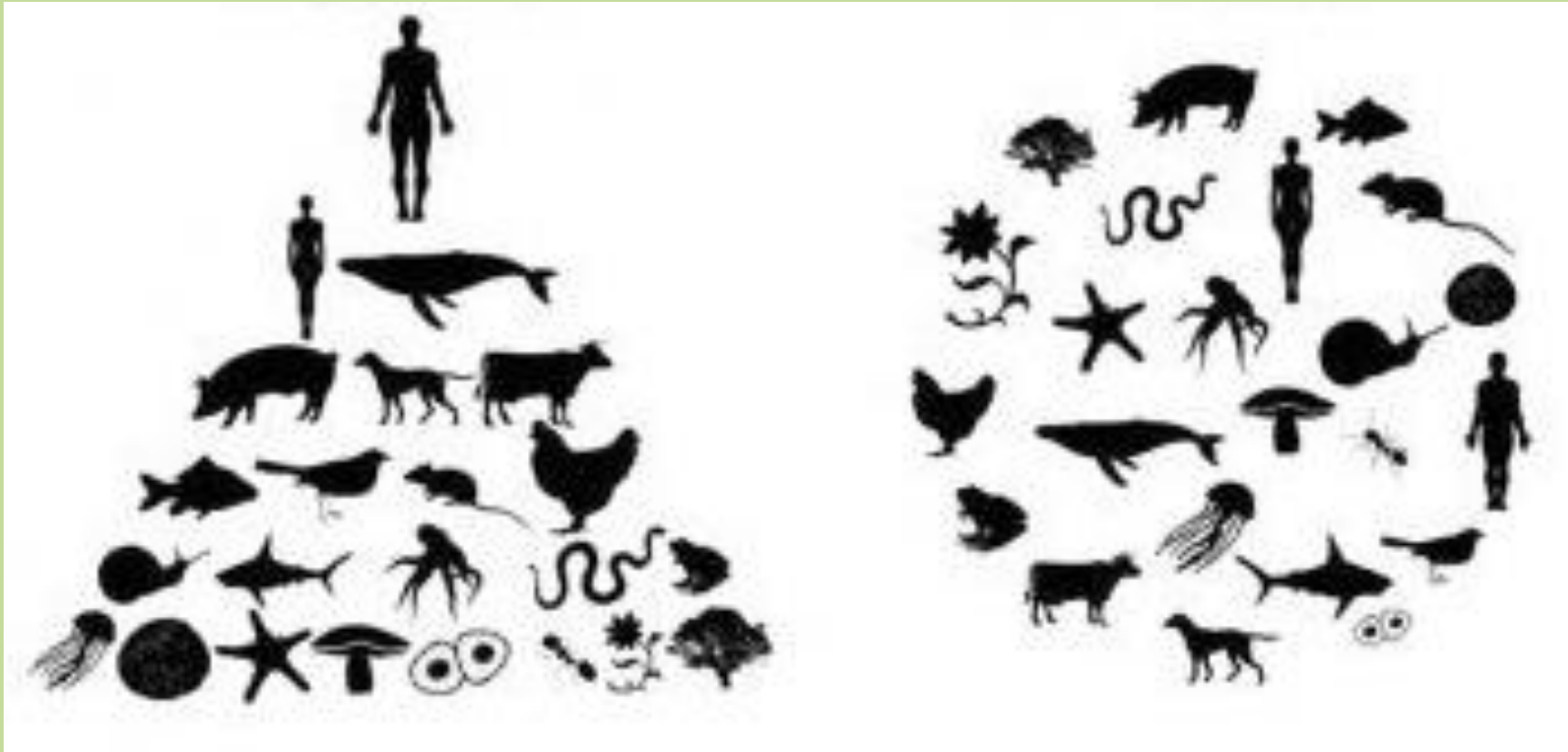
Bidonvilles





L'impact de l'homme et de ses actions sur les « environnements » a profondément bouleversé la planète et la ville. Les bilans cités plus haut ne représentent que la partie visible des répercussions manifestes. Le groupe d'experts intergouvernemental sur l'évolution du changement climatique (GIEC), l'organisation météorologique mondiale (OMM) et le programme des nations unies pour l'environnement (PNUE) évaluent régulièrement les effets potentiels environnementaux, sociaux et économiques à l'échelle planétaire. Ces effets rebondissent sur la ville et sur l'urbain créant : des environnements urbains aliénés et une vulnérabilité des systèmes socio-économiques.





Anthropocentrisme

Biocentrisme



Merci

