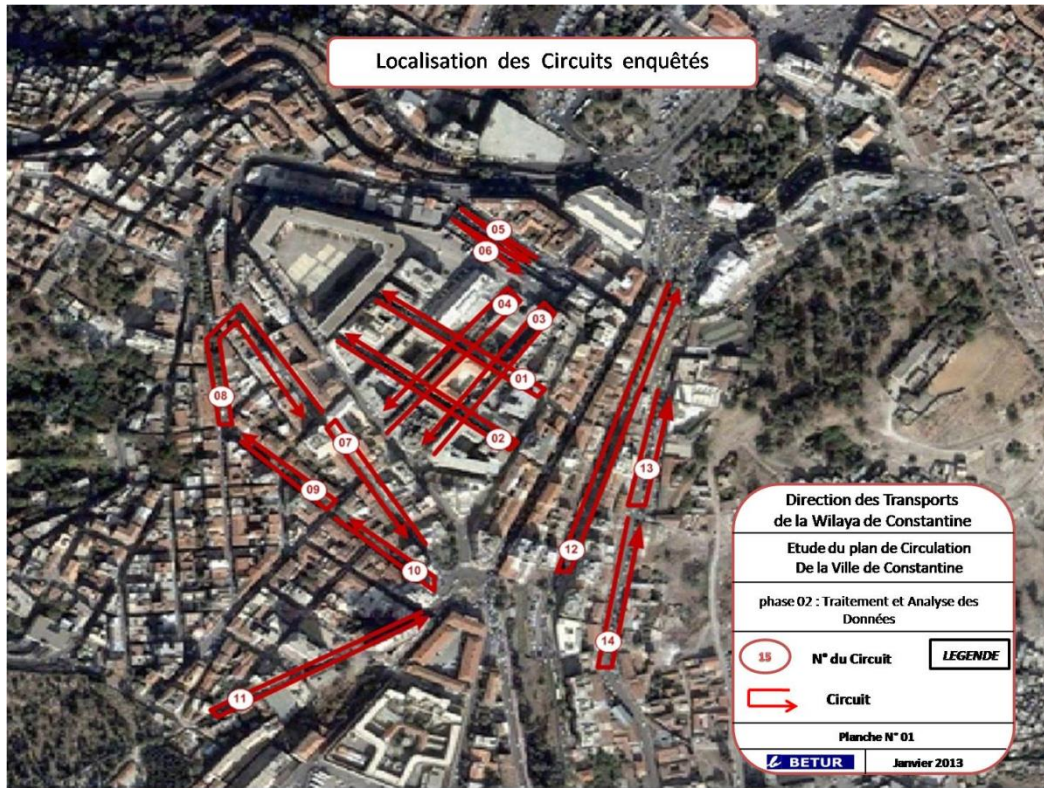


3- تحقيقات وقوف السيارات.

المنهجية:

تم إجراء المسح على مرحلتين:

- مجموع الحظائر مع تحديد اللوائح المعمول بها في جميع شوارع وسط المدينة؛ (مسموح ، محظور ، بديل ومحجوز) ؛
- دراسة كيفية عمل المواقف على عينة من أقسام الشارع من حيث مدة وقوف السيارات ومعدل الدوران

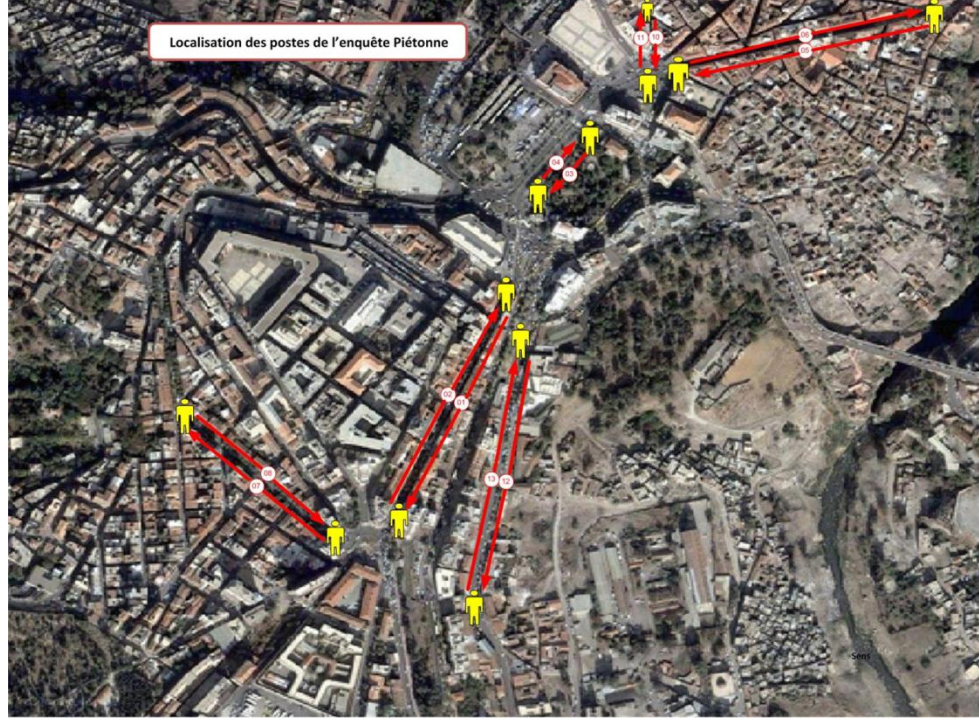


النسبة	الاماكن المستغلة	نوع الحظيرة
35.27%	7130	بديل او محجوز
41.75%	8441	مسموح
22.98%	4646	ممنوع

4- المشاة :

اختيار مواقع التحقيق:

لقد تم اختيار ثلاثة عشر (13) شرياناً يتردد عليها المشاة. تم عدّها:



وكانت نتائج الاحصاء كالاتي:

رقم محطة الاحصاء	عدد المشاة
1	1484
2	2141
3	3946
4	4191
5	2068
6	1240
7	485
8	2072
9	750
10	1047
11	1478
12	415

617	13
-----	----