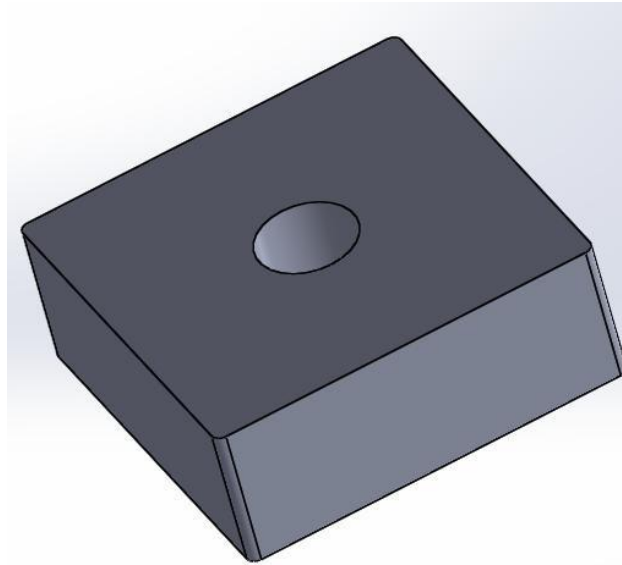
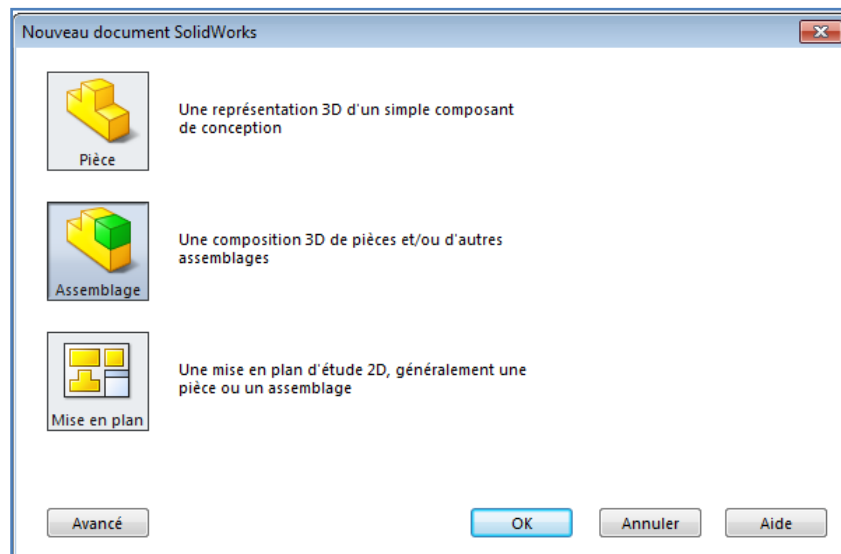


Chapitre 4 : Mise en plan du modèle 3D

Dans ce chapitre, on va créer une mise en plan de la pièce « matrice » réalisée dans le paragraphe 3.6.

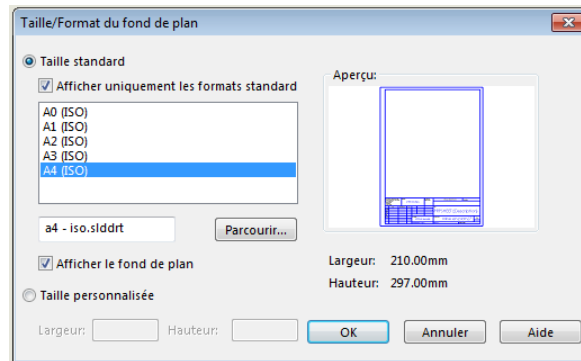


Après avoir lancé SolidWorks et ayant ouvert un nouveau fichier, sélectionner le mode « **Mise en plan** » dans la fenêtre **Nouveau document SolidWorks** ; puis valider.



4.1. CREATION DES VUES.

- Dans la boîte de dialogue « **Taille/Format du fond de plan** » cocher **Taille standard** (formats normalisés)
- Sélectionner le format A4(ISO)
- valider.

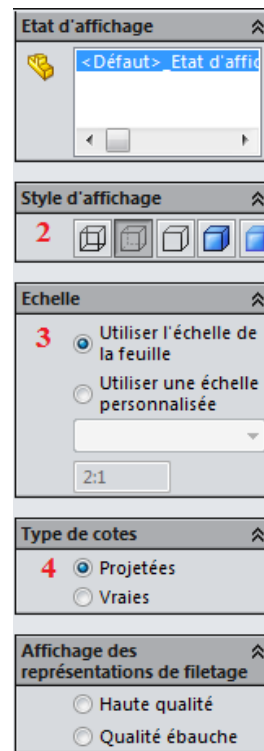
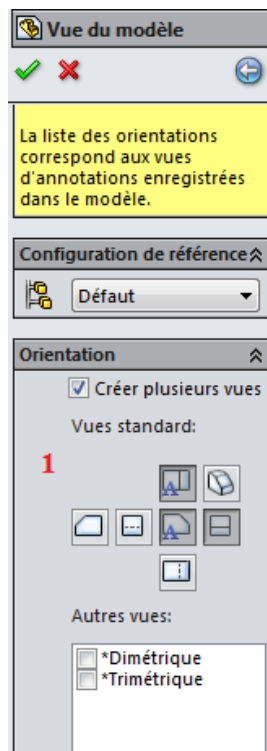


- Le **PropertyManager** « Vue du modèle » apparaît
- Cliquer sur **Parcourir** et sélectionner le modèle (**Matrice**) dans le dossier de sauvegarde.

Le **PropertyManager** « Vue du modèle »

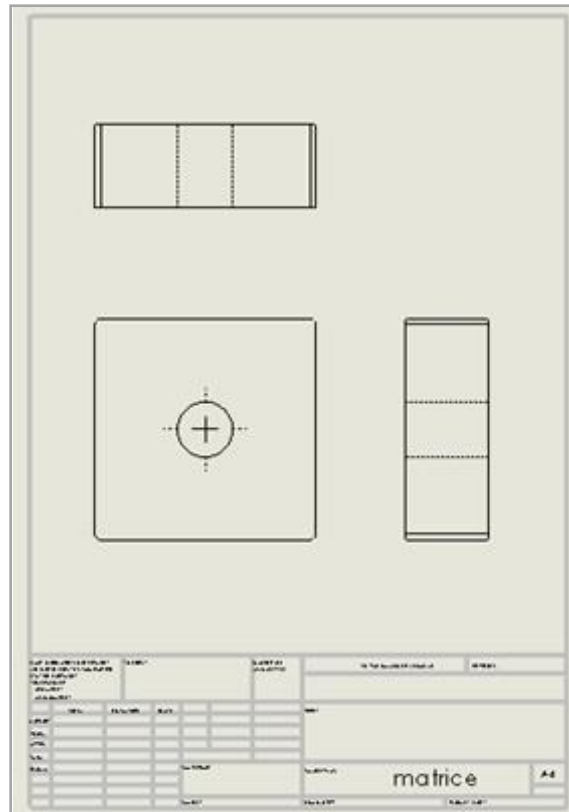
- Dans **PropertyManager** « Vue du modèle » sous **Orientation**: Cocher **Créer plusieurs vues (1)** et sélectionner les vues désirées pour le modèle. Pour cet exemple, on sélectionne la vue de face comme vue principale, la vue de dessus et la vue de droite.
- Sous **Echelle**, cocher **Utiliser l'échelle de la feuille (2)**.
- Sous **style d'affichage**, sélectionner **Montrer les lignes cachés (3)**.
- Sous **type de cote**, sélectionner **Cotes projetées (4)**.

Valider



Dans la zone de travail, la feuille s'affiche et les trois vues (de face, de dessus et de droite) sont montrées.

Remarque : Pour positionner une vue cliquer par le bouton gauche de la souris sur cette vue et faire glisser.





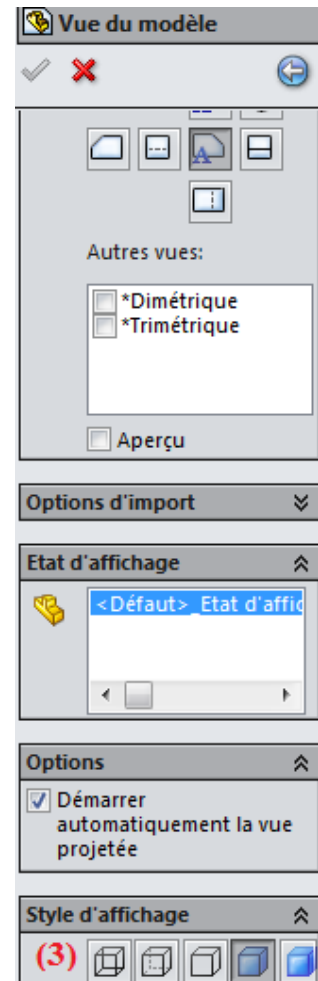
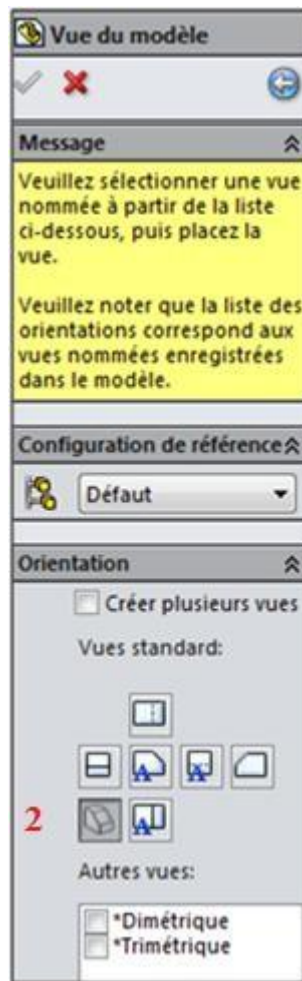
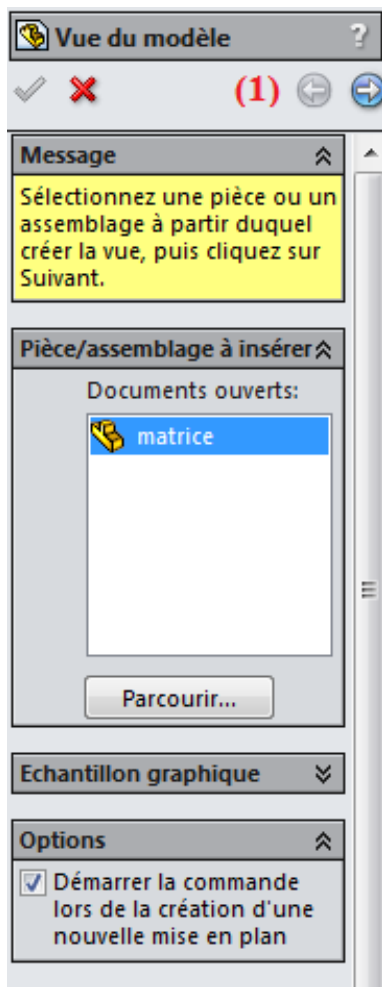
4.2. AJOUTER UNE VUE ISOMETRIQUE

- Dans **Disposition des vues**, cliquer sur **vue du modèle**.

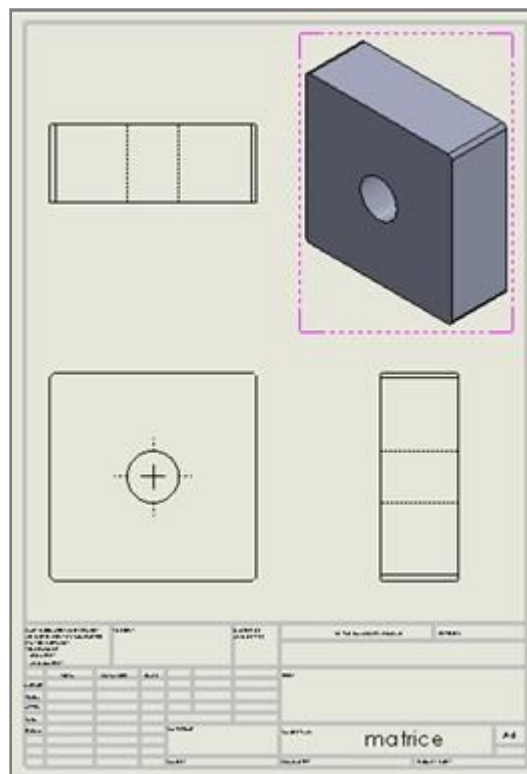
Le **PropertyManager** « vue du modèle » apparaît et sous **document ouvert** s'affiche le nom du modèle « **matrice** ».



- Dans le **PropertyManager** « vue du modèle » cliquer sur **suivant**  **(1)**.
-
- Sous orientation sélectionner la **vue isométrique**  **(2)**
- Sous **style d'affichage**, sélectionner **Vue ombrée** **(3)**.



- La vue isométrique est créée. Faire glisser et positionner la.

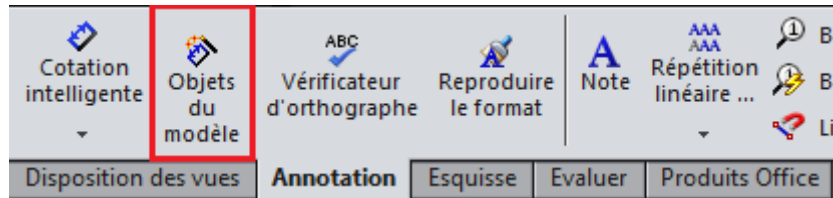


4.3. AFFICHAGE DES COTES

L'affichage des cotes se fait par deux méthodes :

1) Automatique

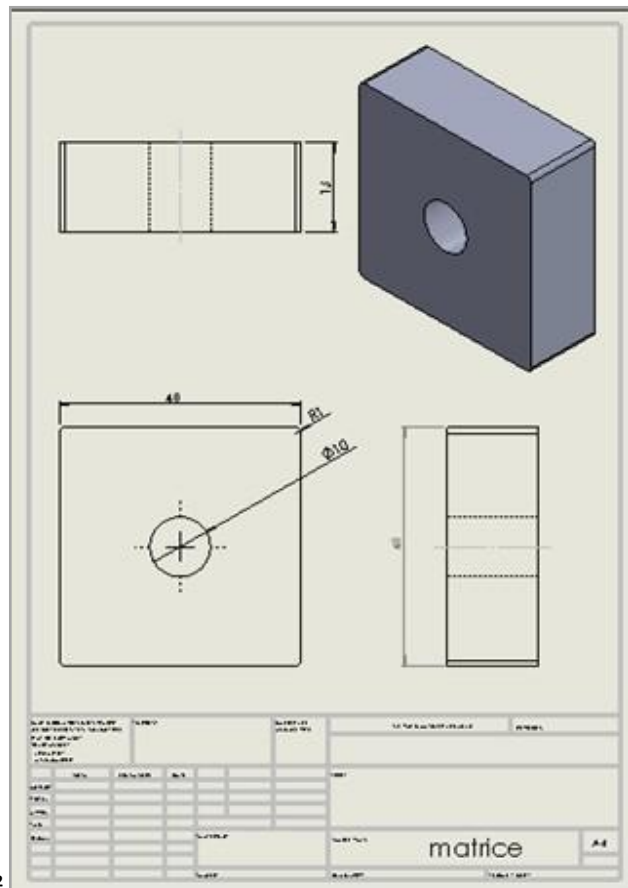
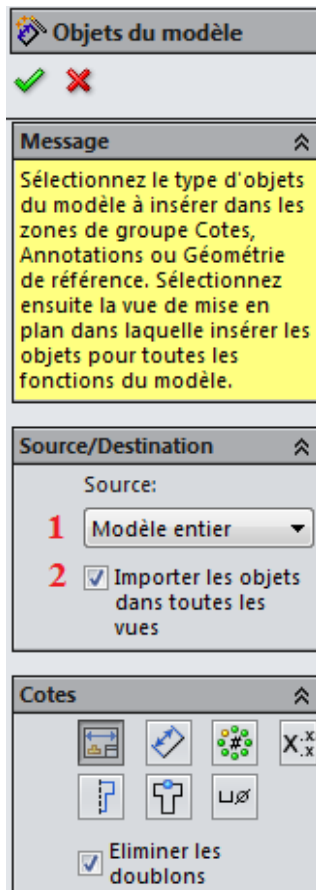
- Dans l'anglet **Annotation** cliquer sur **Objet du modèle**.



- Le **PropertyManager** « Objet du modèle » apparaît.
- Sous **Source/Destination** sélectionner **Modèle entier (1)**.
- Cocher **Importer les objets dans toutes les vue (2)**
- Sélectionner **cotes (3)**.
- valider.

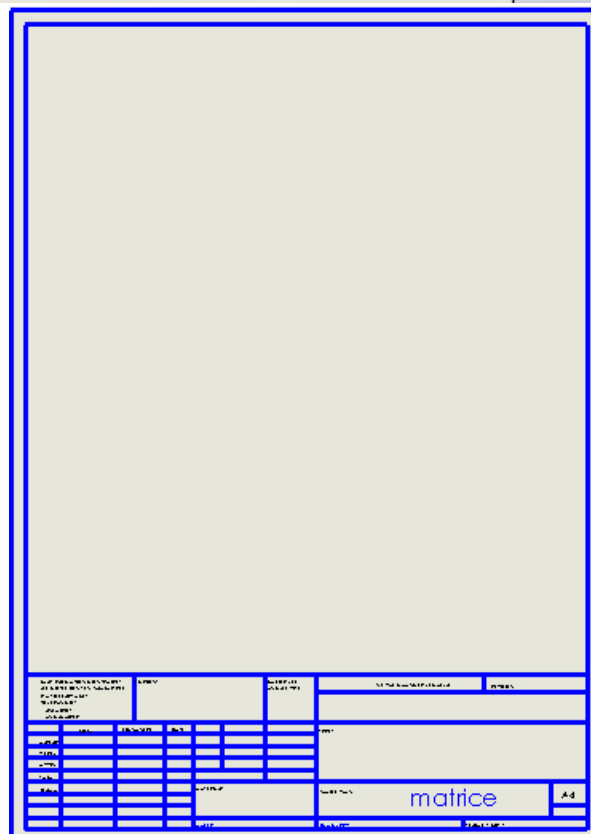
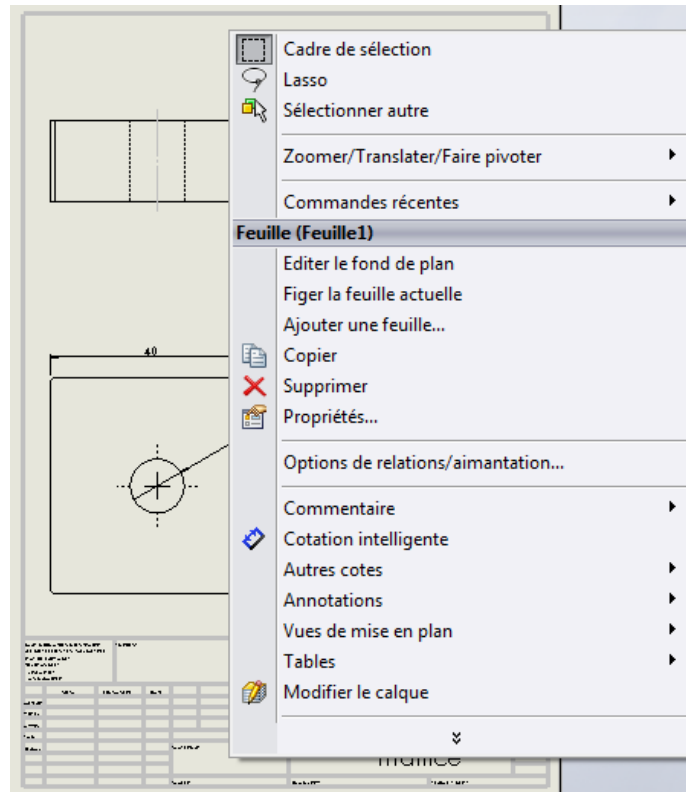
On obtient alors une cotation sur toutes les vues qu'on doit organiser.

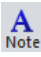
2) Par la cotation intelligente de la barre d'outils Esquisse.



4.4. CARTOUCHE

- Cliquer par le Bouton droit de la souris sur la feuille.
- Cliquer sur **Editer le fond de plan**. Le fond de plan est prêt pour apporter des modifications.



- ✓ On peut modifier le cartouche en effaçant les écritures et les traits. Sélectionner les traits ou les écritures et supprimer par la touche **Sup** du clavier.
 - ✓ On peut tracer des formes (ligne, rectangle, cercle...etc.) en utilisant les outils de la barre d'outils **Esquisse**.
 - ✓ Pour écrire cliquer sur **Annotations** puis sur .
- Après avoir terminé le cartouche, cliquer par le Bouton droit de la souris sur la feuille puis cliquer sur **Editer la feuille**.
 - Enregistrer.

