

07	59	66	97	63	46	18	42	62	56
45	01	64	32	48	85	43	84	10	24
32	36	52	26	54	28	95	13	08	32
62	44	03	61	09	37	48	42	28	49
84	88	65	64	14	01	20	79	16	11
96	44	92	77	26	52	29	34	45	04
53	62	97	78	95	08	84	61	71	59
49	20	83	56	61	85	88	52	50	28
59	26	29	62	89	83	10	13	25	32
72	83	58	75	45	53	94	02	22	22
08	91	36	76	59	69	05	89	14	98
14	98	26	99	26	14	91	52	01	85
24	45	52	95	27	26	94	63	89	39
07	26	11	26	45	52	63	65	79	03
05	92	74	50	33	45	66	25	42	27
25	09	39	18	08	90	72	75	26	57
41	90	46	51	73	98	35	84	59	78
96	05	59	89	61	38	80	95	01	67
22	84	05	97	09	46	62	73	17	63
46	45	83	96	47	23	51	45	37	83
09	17	71	96	79	58	92	78	70	80
68	93	43	12	48	68	87	22	54	46
32	26	62	65	90	57	06	39	79	14
92	24	87	91	13	18	89	72	45	37
58	54	36	07	15	68	12	23	66	02

TABLEAU 22 : Table des nombres au hasard (extrait).

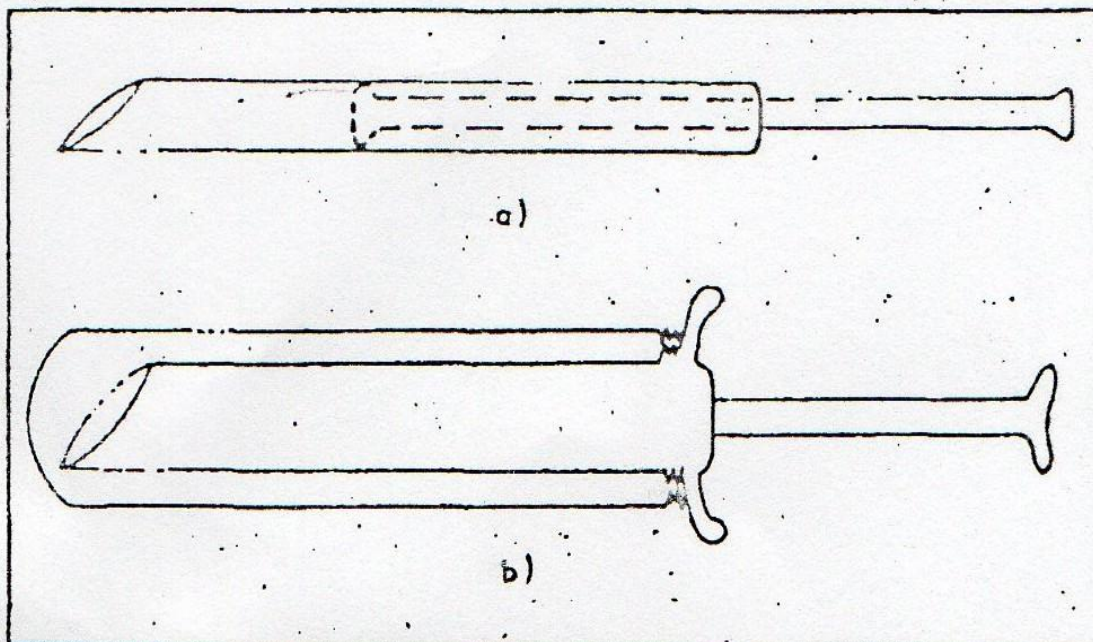


Figure 43 : Instrument de prélèvement  
a) pipette harpon b) myectome

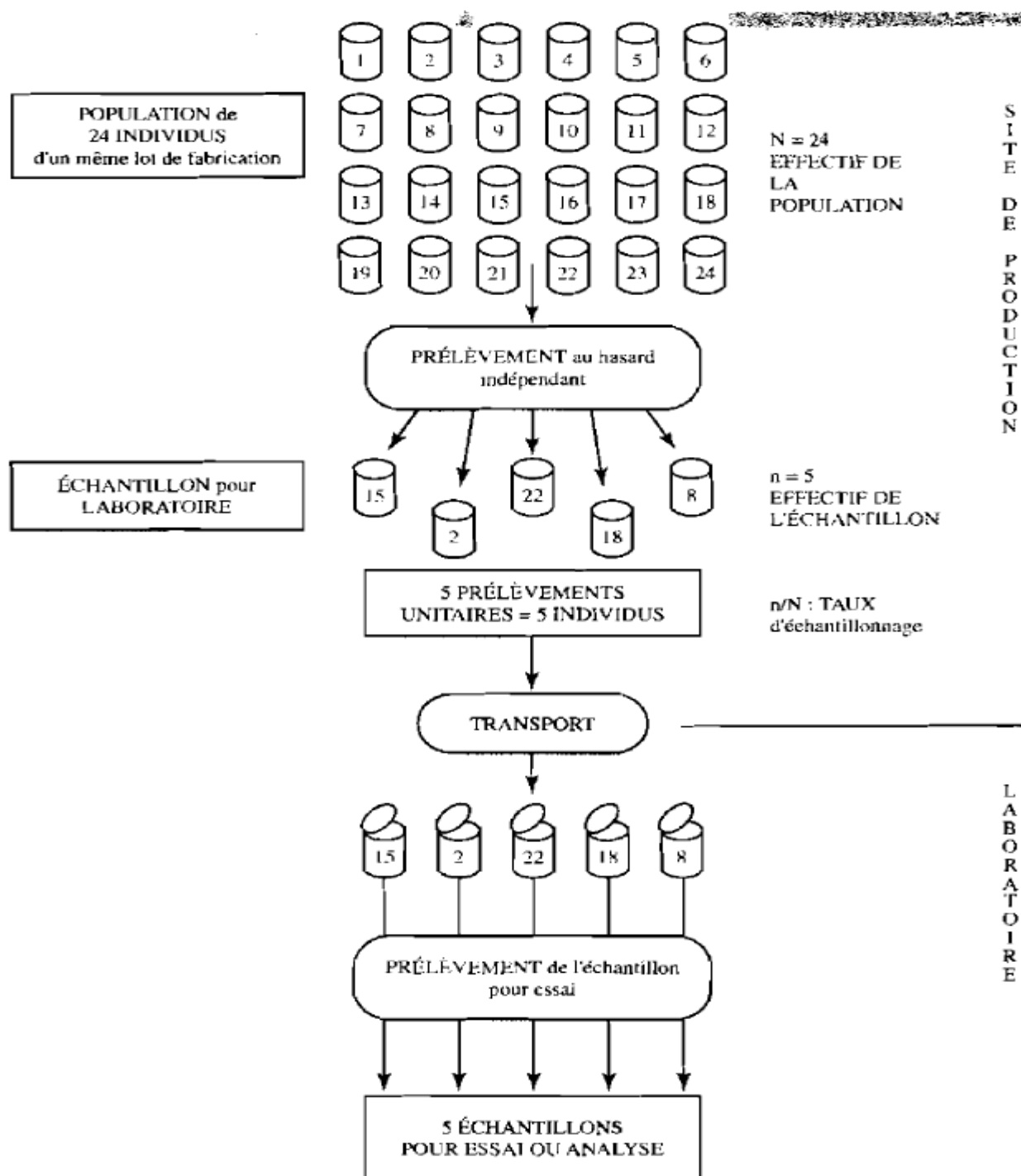


Figure1. Échantillonnage en vue de l'analyse microbiologique

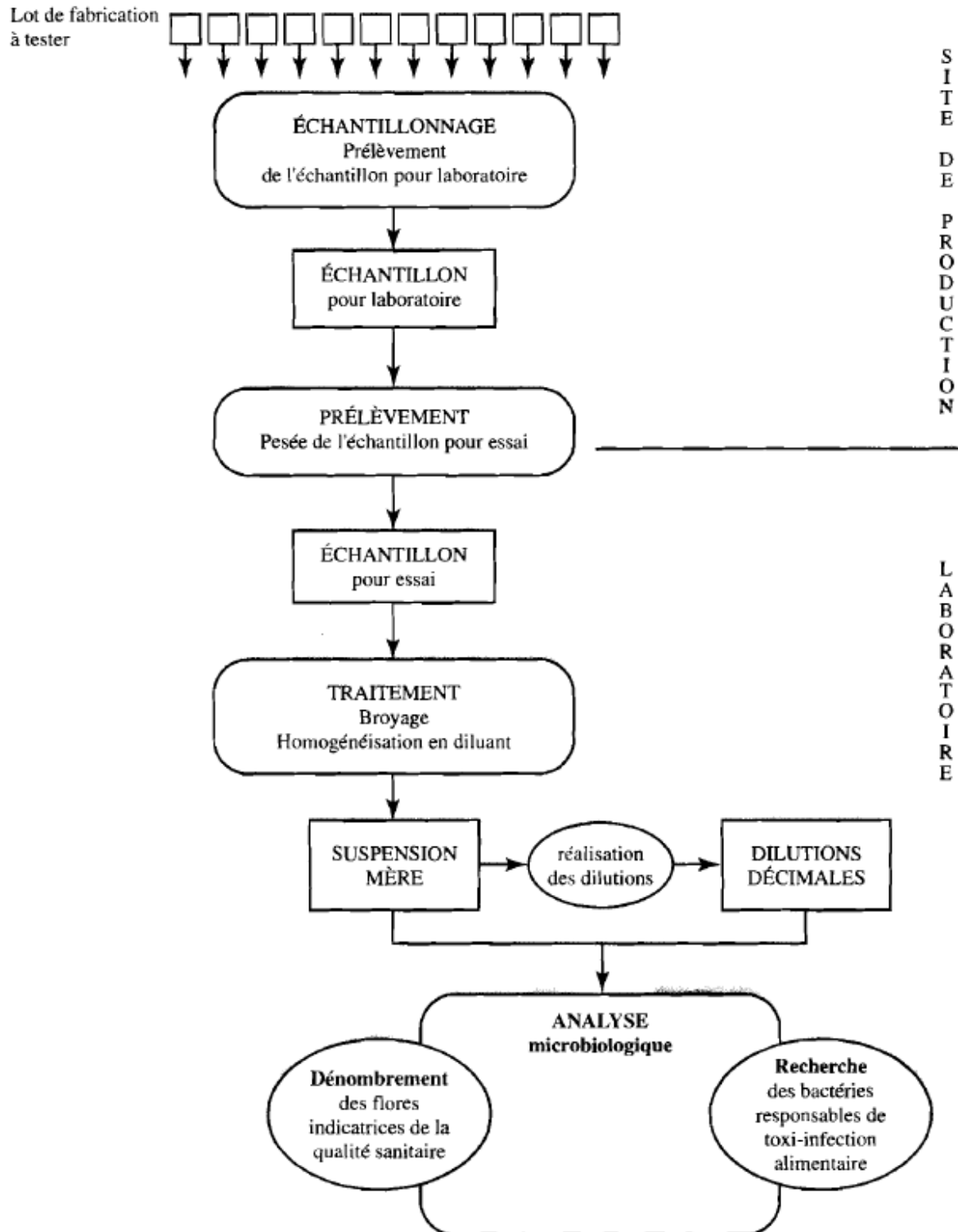


Figure 2. Contrôle microbiologique d'un produit fini