

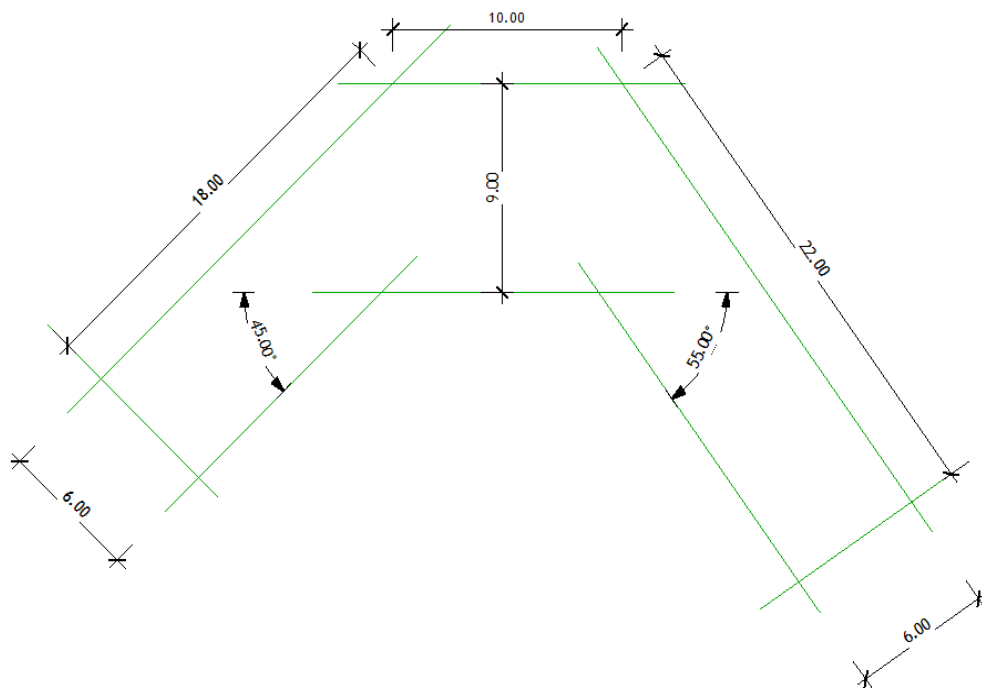
Revit 2010

S5 UE2

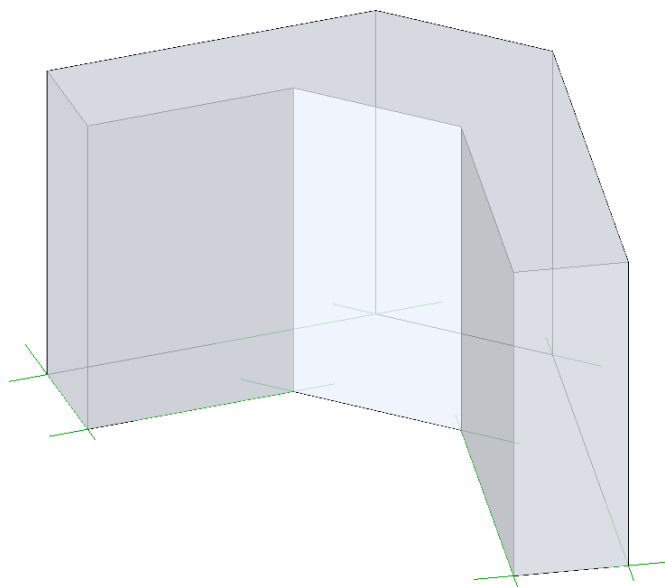
TD 1 : Études de volumes

1 - Esquisse volumétrique

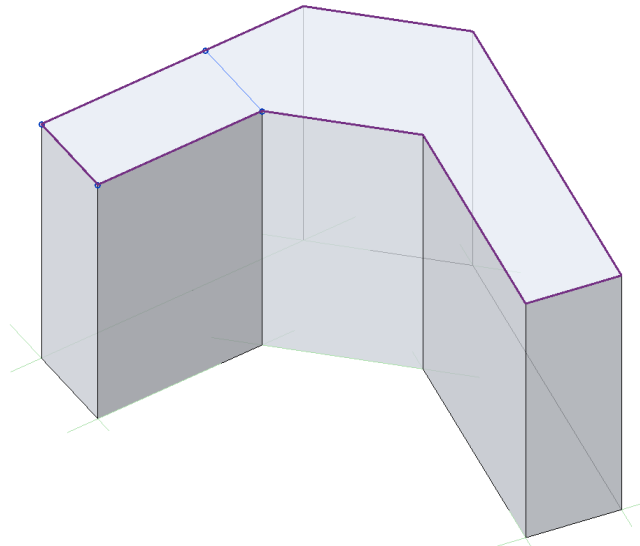
- Sur le plan de rez-de-chaussée, dessiner une esquisse suivant ces mesures.



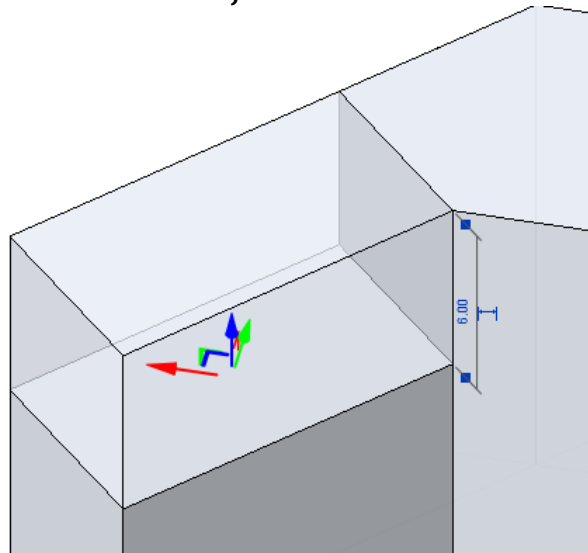
- Dans l'onglet *Volume et site*, créer un nouveau *Volume in situ* et redessiner les contours esquissés.
- A partir de ce contour créer une forme de 18 m de haut et valider le volume.



- Sélectionner le volume et *Modifier sur place*.
- Dessiner un rectangle sur une des ailes du volume en faisant bien attention de s'aligner sur la face supérieure.



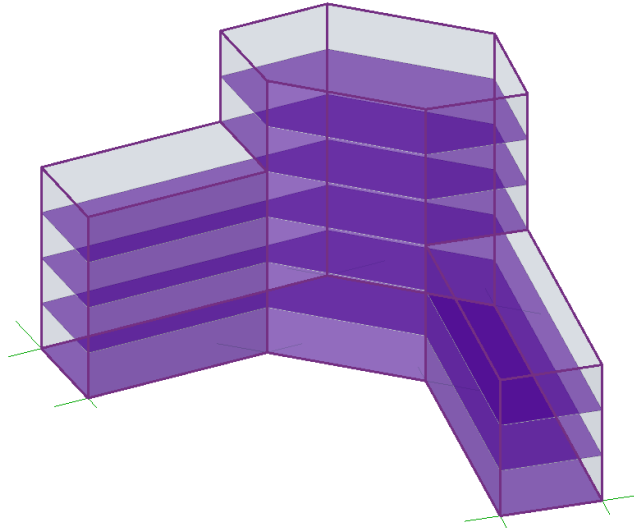
- Sélectionner ce dessin et *Créer une forme Vide* de 6 m.



- Faire la même chose sur l'autre aile mais de 9 m.
- *Finir le volume.*
- Sur une vue en élévation, créer trois niveaux par copie espacés de 3 m chacun.

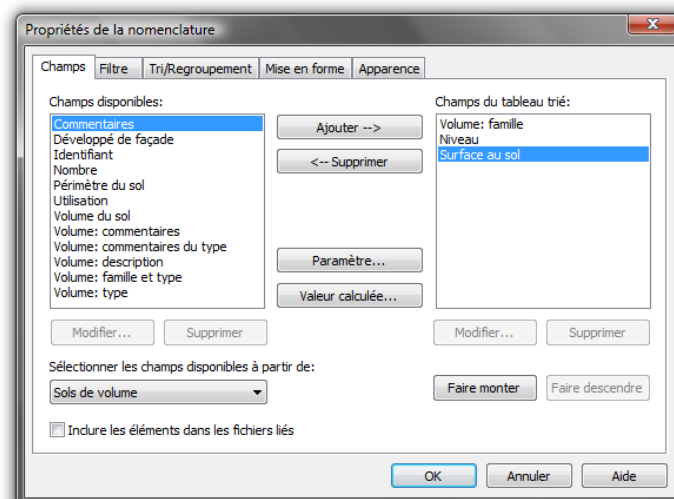


- Sélectionner le volume et créer les *Sols de volumes* pour tous les niveaux.



2 – Estimation des surfaces

- Dans l'onglet *Vue* ajouter une *Nomenclature (Nomenclature/Quantités)* et choisir *Sols de volume*.
- Dans la boîte de dialogue Champs, rajouter *Volume : Famille*, *Niveau* et *Surface au sol*.



- Dans l'onglet *Mise en forme* cocher *Calculer les totaux* pour la *Surface au sol* et dans l'onglet *Tri/Regroupement* trier par niveau d'ordre décroissant et demander d'afficher les totaux.

Nomenclature des sols de volumes		
Volume: fami	Niveau	Surface au s

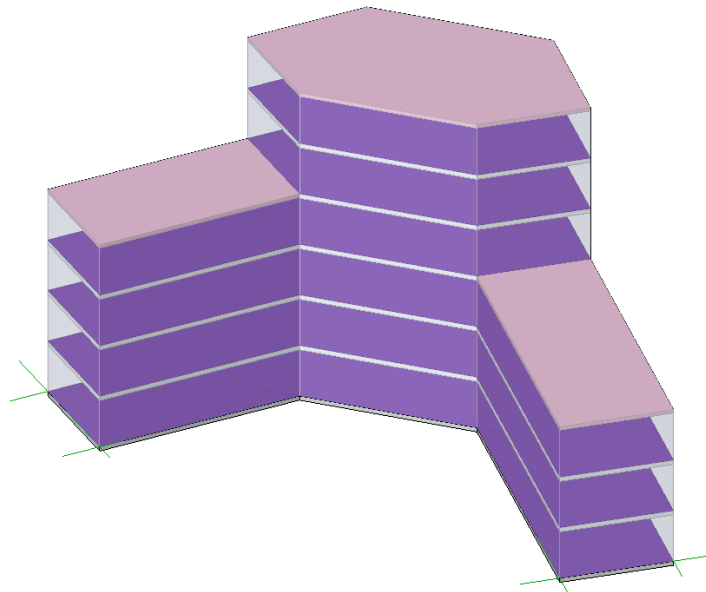
Volume 1	Niveau 5	128.25 m²
Volume 1	Niveau 4	128.25 m²
Volume 1	Niveau 3	195.89 m²
Volume 1	Niveau 2	287.17 m²
Volume 1	Niveau 1	287.17 m²
Volume 1	Niveau 0	287.17 m²

1313.91 m²

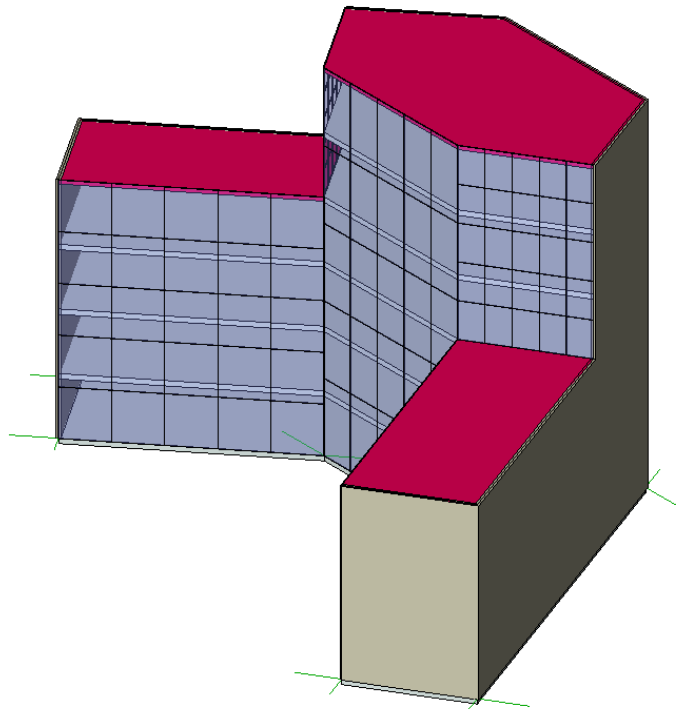
- Si on modifie le volume, la nomenclature des surfaces et mise à jour. Passer en *Vue Mosaïque* ou *Cascade* pour avoir la nomenclature et le volume à l'écran.

3 – Création du bâtiment

- Dans l'onglet *Volume et site* choisir l'outil *Sol (Modèle par face)*, sélectionner tous les sols de niveau et valider.
- Faire de même avec l'outil *Toit*. Les surface horizontales ont été créées.



- Avec l'outil *Mur* construire les façades à l'extérieur du bâtiment et avec l'outil *Système de mur rideau* construire celle de l'intérieur.
- Désactiver *Afficher en volume* de l'onglet *Volume et site*.



- Utiliser ce modèle pour reprendre les cours précédents et poser des fenêtres sur la façade arrière, des escaliers et leurs trémies, cloisonner les différents niveaux...