

Faculté de médecine de Bejaia - Annexe de Jijel
Cours destiné aux étudiants de 2eme année
médecine - module d'anatomie

PERICARDE ET RAPPORT DU CŒUR

Dr. BENHADDAD

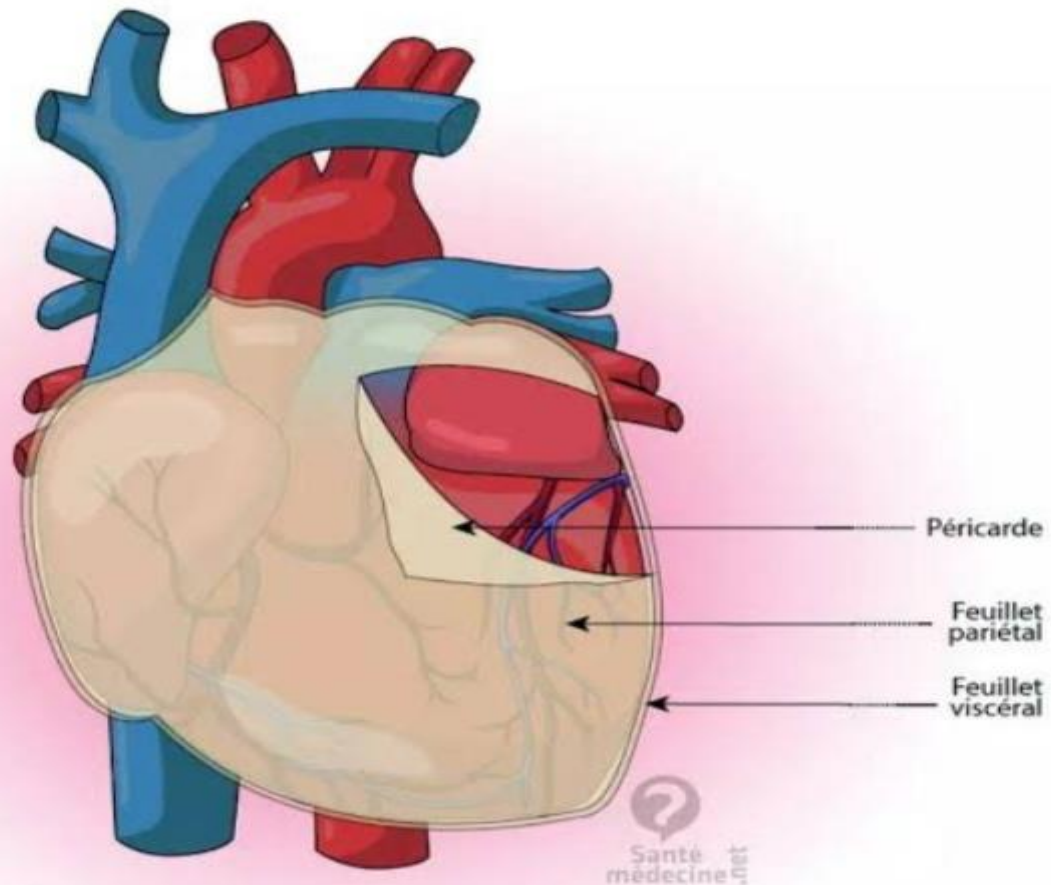
PLAN DU COURS

- INTRODUCTION
- RAPPEL EMBRYOLOGIQUE
- PERICARDE SEREUX
- PERICARDE FIBREUX
- VASCULARISATION DU PERICARDE
- PONCTION PERICARDIQUE
- MOYENS DE FIXITE DU CŒUR
- RAPPORTS DU COEUR

INTRODUCTION

- Le péricarde est un sac séro-fibreux entourant le coeur et l'origine de ses gros vaisseaux.
- Il est constitué de deux feuillets : le péricarde séreux et le péricarde fibreux.
- Le péricarde fibreux est constitué d'un tissu conjonctif et joue un rôle protecteur.
- Le péricarde séreux, plus fin, est formé par deux lames, pariétale et viscérale.
- Les deux lames du péricarde séreux délimitent une cavité close = **la cavité péricardique, qui renferme un film liquidien, facilitant les mouvements du coeur.**
- Sur le plan clinique le péricarde peut-être le siège d'inflammation, d'épanchement...

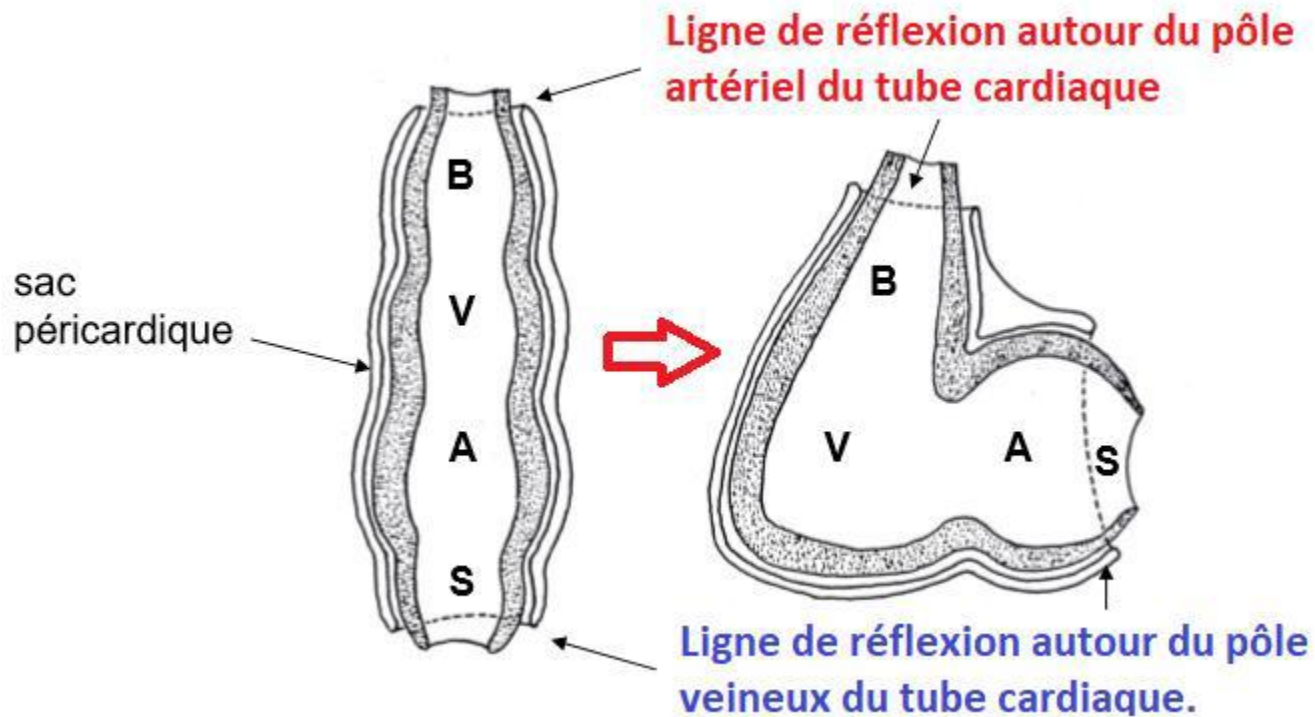
PERICARDE



RAPPEL EMBRYOLOGIQUE

- Dès la troisième semaine de la vie embryonnaire, le coeur est un tube avec deux pôles.
- Le tube cardiaque est entouré par un manchon issu de la cavité coelomique, c'est la cavité péricardique.
- Celle-ci est formée de deux feuillets, un feuillet viscéral appliqué sur le tube cardiaque, un feuillet pariétal plaqué sur les organes de voisinage.

RAPPEL EMBRYOLOGIQUE



PERICARDE SEREUX

- Il est formé de deux lames :
 - - Une lame pariétale qui tapisse la face profonde du péricarde fibreux
 - - Une lame viscérale (épicarde) adhérant au myocarde et se prolongeant sur les pédicules vasculaires du coeur.
- Ces deux lames délimitent une cavité close : la cavité péricardique et se continuent l'une avec l'autre selon une ligne de réflexion au niveau des pôles artériel et veineux.

PERICARDE SEREUX

1- LIGNE DE REFLEXION DU PERICARDE SEREUX :

- Correspond à la ligne de réflexion du feuillet pariétal sur le feuillet viscéral. Cette ligne de réflexion se fait autour:
 - d'un pédicule artériel formé par l'aorte ascendante et l'artère pulmonaire.
 - Et d'un pédicule veineux formé par les veines caves supérieure et inférieure et les veines.

PERICARDE SEREUX

a- Autour du pédicule artériel:

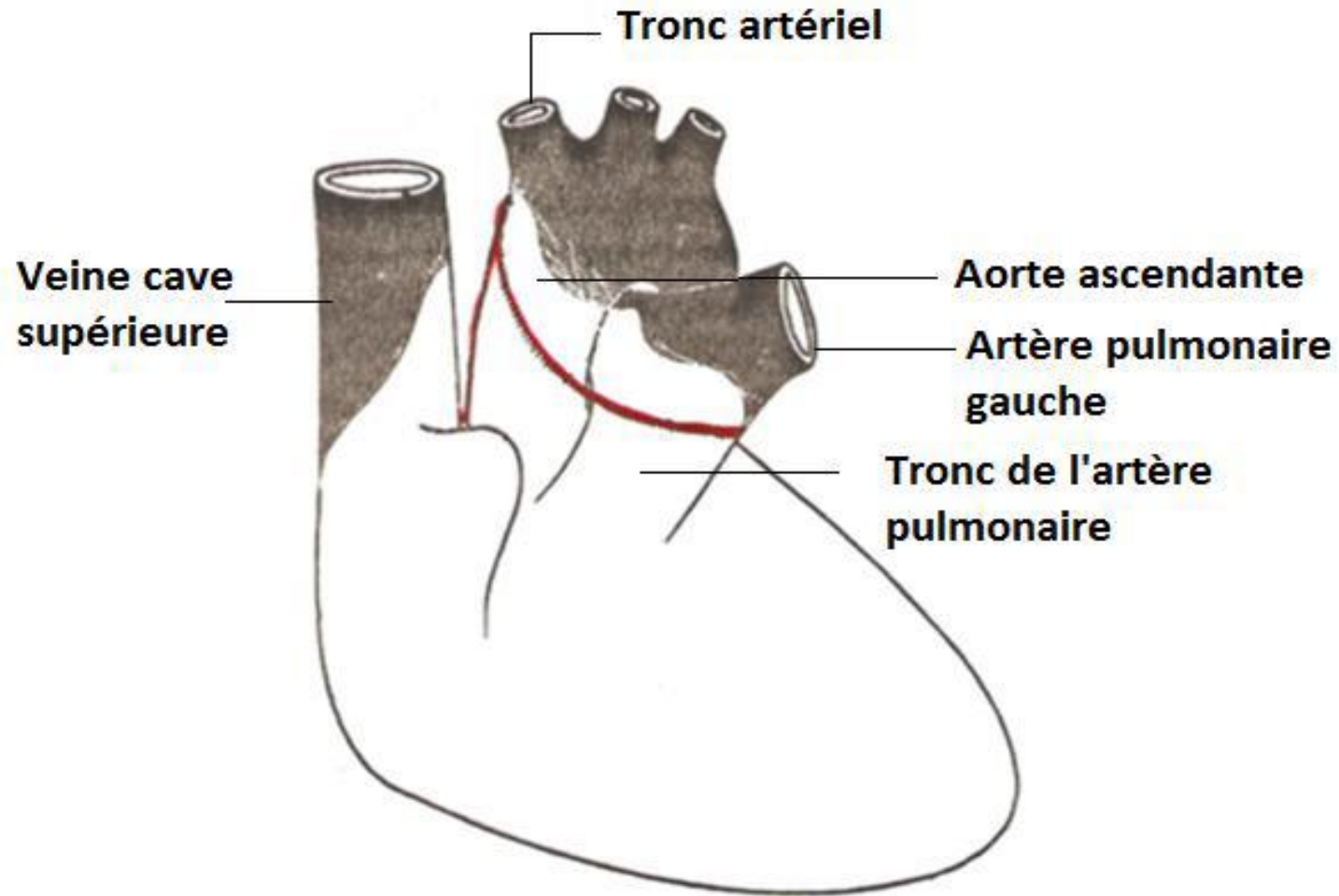
la ligne de réflexion commence au bord droit de l'aorte ascendante en regard du tronc brachio-céphalique, s'oriente ensuite en bas et à gauche à la face antérieure de l'aorte ascendante et de l'artère pulmonaire, puis passe sous l'artère pulmonaire gauche qu'elle contourne pour passer à la face postérieure de l'artère pulmonaire droite et finit par rejoindre le bord droit de l'aorte ascendante.

PERICARDE SEREUX

b- Autour du pédicule veineux:

la ligne de réflexion commence au bord droit de la veine cave supérieure, descend à la face antérieure et au bord droit des veines pulmonaires supérieure et inférieure droites, puis à la face postérieure de la veine cave inférieure qu'elle contourne à sa face antérieure. Elle remonte au bord gauche des veines pulmonaires inférieure et supérieure droites, se dirige transversalement à gauche et longe le bord droit des veines pulmonaires supérieure et inférieure gauches, créant le sinus oblique du péricarde. Elle contourne le bord inférieur de la veine pulmonaire inférieure gauche et remonte à la face antérieure et au bord gauche des veines pulmonaires inférieure et supérieure gauches. A la partie supérieure de l'atrium gauche, elle se porte transversalement à droite pour atteindre le bord gauche de la veine cave supérieure et passe à sa face antérieure pour rejoindre son bord droit.

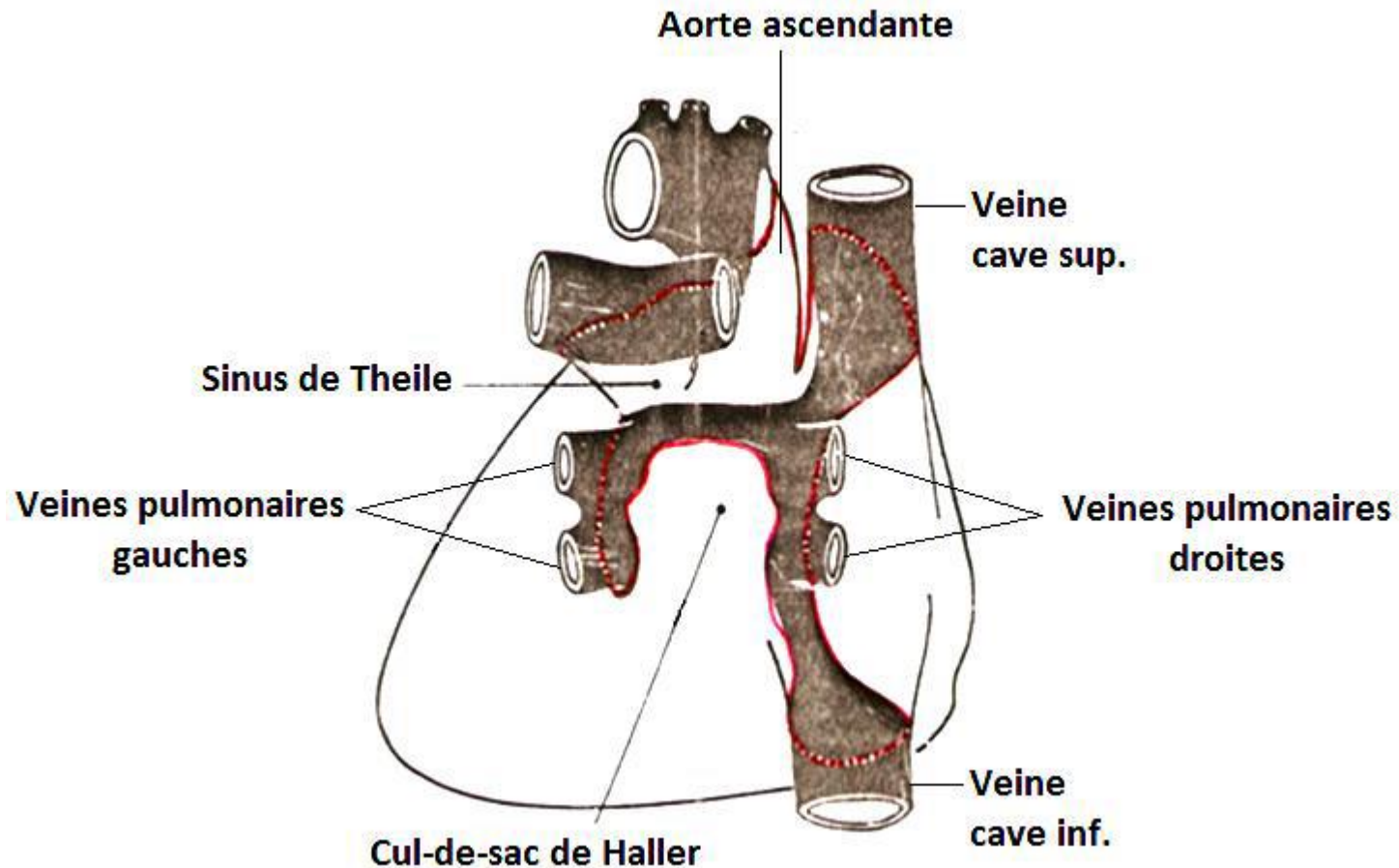
PERICARDE SEREUX



Ligne de réflexion du péricarde séreux

Vue antérieure

PERICARDE SEREUX



Ligne de réflexion du péricarde séreux

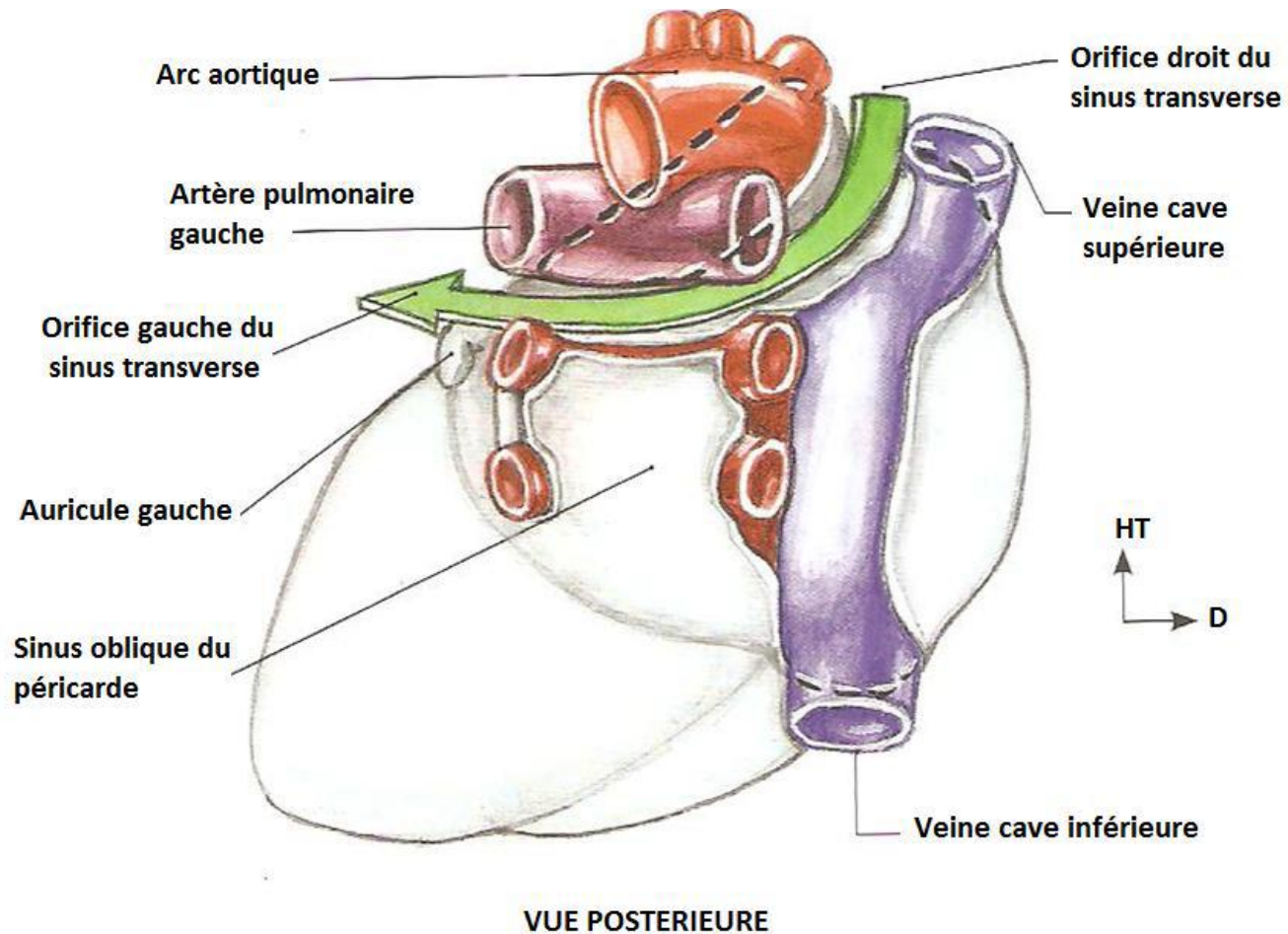
Vue postérieure

PERICARDE SEREUX

2- LE SINUS DE THEILE ou sinus transverse de THEILE (Sinus transverse du péricarde)

- est situé entre les deux lignes de réflexion péricardique, artérielle en haut, veineuse en bas. Il a la forme d'un canal arciforme. Il présente deux orifices :
 - un orifice gauche, situé entre l'artère pulmonaire et la veine pulmonaire supérieure gauches.
 - un orifice droit, situé entre l'aorte ascendante et la veine cave supérieure.

LE SINUS DE THEILE



PERICARDE SEREUX

3- LE CUL DE SAC DE HALLER :

c'est un prolongement de la cavité péricardique, tapissant la face postérieure de l'oreillette gauche et délimité par les quatre veines pulmonaires.

PERICARDE FIBREUX

- C'est une enveloppe fibreuse, résistante, adhérente à la lame pariétale du péricarde séreux.
- Il a la forme d'un cône dont la base est située sur le centre phrénique et le sommet, tronqué, se continue avec l'adventice des gros vaisseaux afférents et efférents du coeur.

VASCULARISATION ET INNERVATION

1- ARTERES

- Les faces antérieure et latérales sont vascularisées par l'artère thoracique interne et sa branche l'artère péricardo-phrénique.
- La face diaphragmatique est vascularisée par les artères phréniques supérieures.
- La face postérieure par les rameaux de l'aorte thoracique.

2- VEINES

- Elles sont satellites des artères et se drainent dans les veines brachio-céphaliques, le système azygos et la veine cave inférieure.

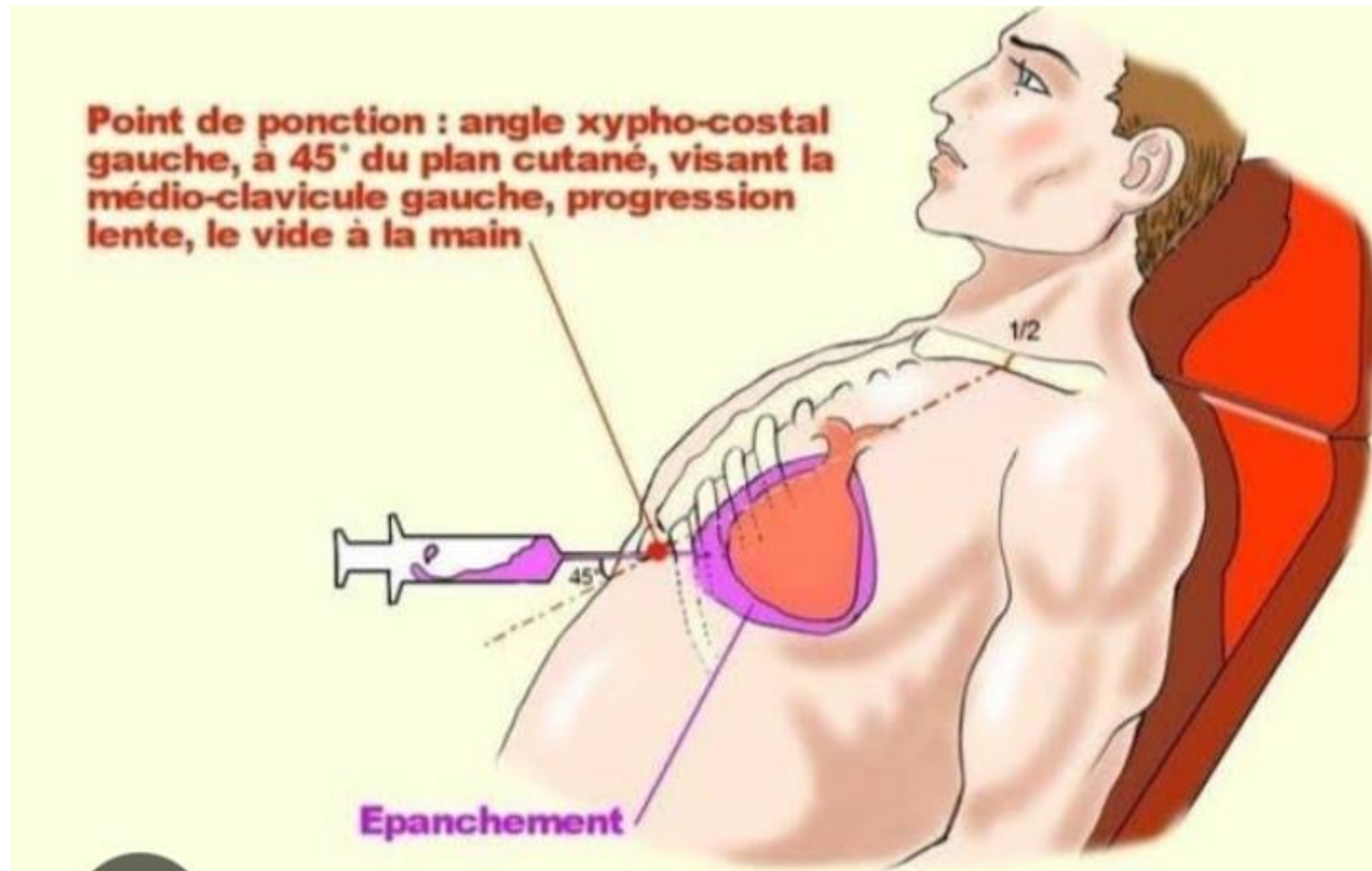
3- LYMPHATIQUES

- Rejoignent les ganglions pré-péricardiques, péricardiques latéraux, phréniques supérieurs et trachéo-bronchiques inférieurs.

4- INNERVATION

- Les nerfs du péricarde proviennent du nerf vague, des troncs sympathiques et des nerfs phréniques.

PONCTION PERICARDIQUE



Décollement pericardique sur Echocoeur (Epanchement liquidien rétro VD)



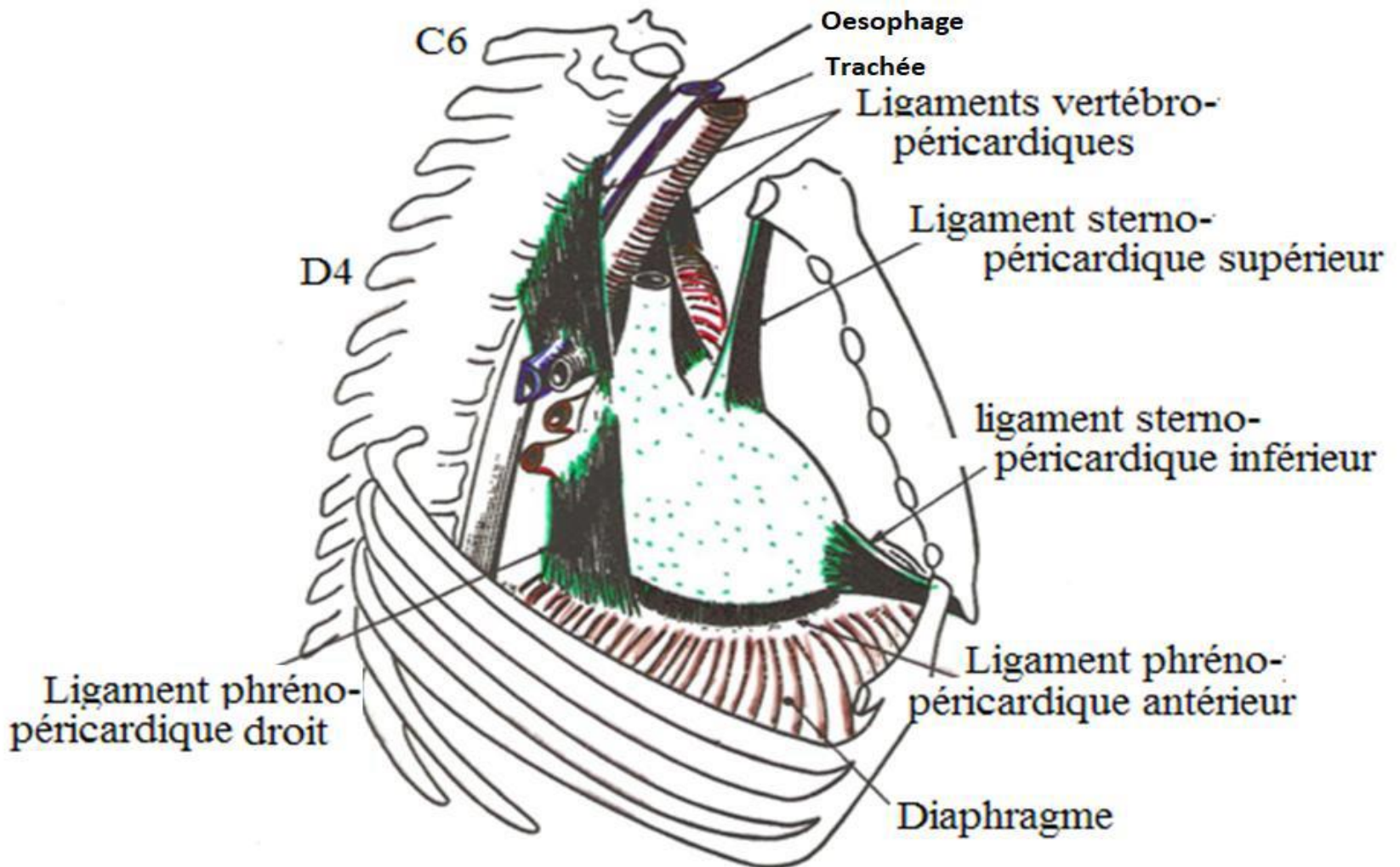
Décollement péricardique sur Echocoeur (Epanchement liquidien circonferentiel)



MOYENS DE FIXITÉ

- maintiennent le coeur fixé dans la cavité thoracique, ils se distinguent en :
 - 1- Ligaments viscéraux, se fixant sur les viscères, ce sont :
 - le ligament trachéo-péricardique
 - le ligament broncho-péricardique
 - le ligament oesophago-péricardique.
 - 2- Les ligaments pariétaux, se fixant sur les parois du thorax, ce sont :
 - les ligaments phrénico-péricardiques, qui le fixent au diaphragme, se distinguent en antérieur, droit et gauche (inconstant)
 - les ligaments sterno-péricardiques, au nombre de deux, supérieur et inférieur
 - les ligaments vertébro-péricardiques, s'insèrent sur l'aponévrose vertébrale de C6 à D4.

Moyens de fixité



RAPPORTS DU CŒUR

Les rapports du coeur se font, pour la plus part, par l'intermédiaire du péricarde.

I/ La face antérieure ou sterno-costale répond,

- aux plèvres et aux poumons qui la recouvrent en partie
- au thymus ou à ses vestiges
- aux vaisseaux thoraciques internes
- aux muscles transverses du thorax et au sternum.

II/ La face inférieure ou diaphragmatique, elle repose sur le centre phrénique.

III/ Face gauche ou face pulmonaire, elle répond

- au nerf phrénique
- aux vaisseaux péricardiaco-phréniques gauches
- au poumon et à la plèvre médiastinale gauches.

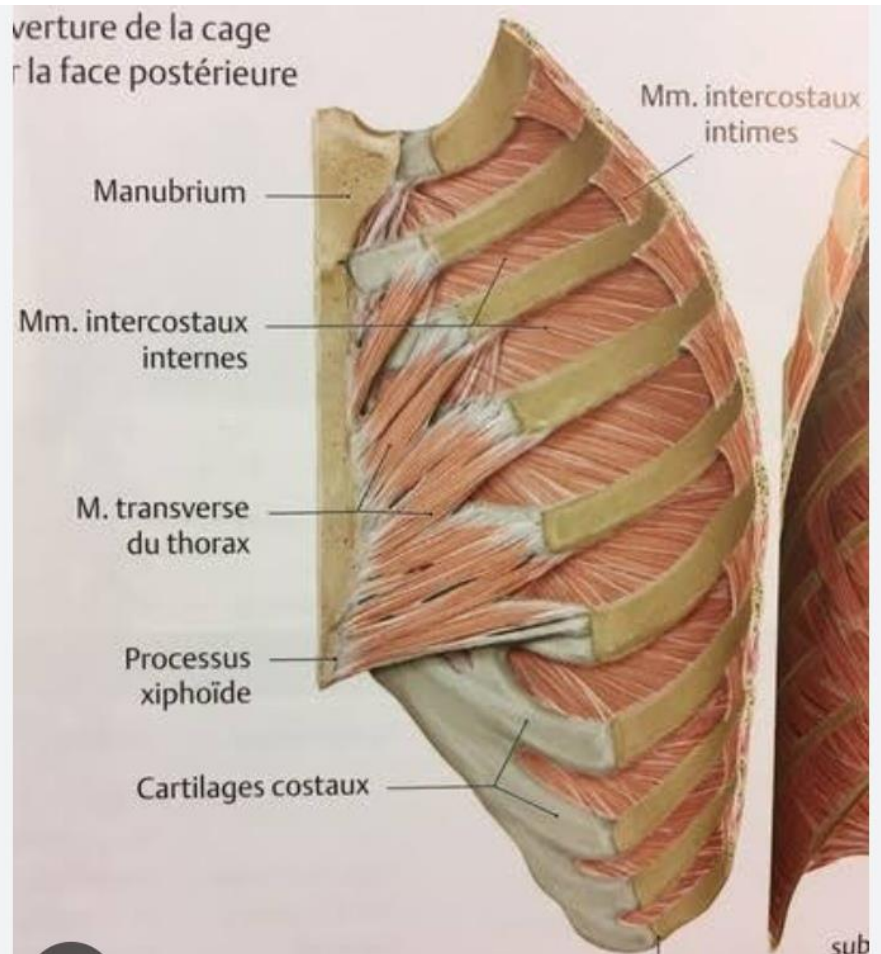
IV/ Face postérieure ou base, répond

- à l'oesophage, accompagné des nerfs vagues
- aux ligaments pulmonaires.
- Cette face se projette sur les vertèbres thoraciques de **T5 à T8**

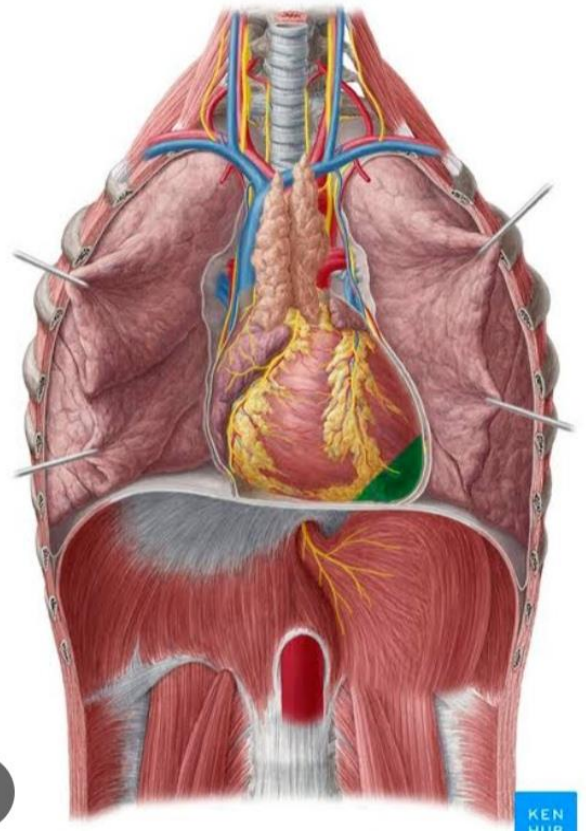
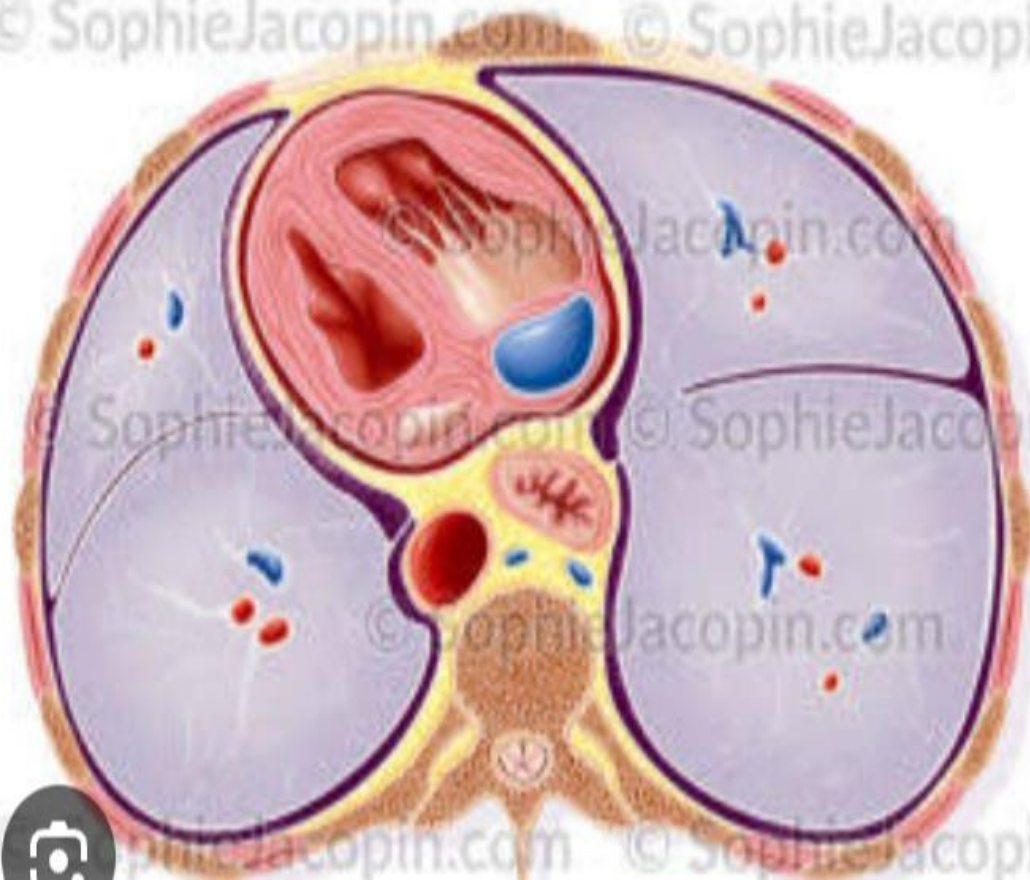
V/ Apex du coeur répond,

- aux poumon et plèvre gauches
- au 5 ème espace intercostal.

ouverture de la cage
à la face postérieure



© SophieJacopin.com © SophieJacopin.



KEN
LUB

LE DIAPHRAGME

