

Faculté de médecine de Bejaia - Annexe de Jijel  
Cours destiné aux étudiants de 2eme année  
médecine - module d'anatomie

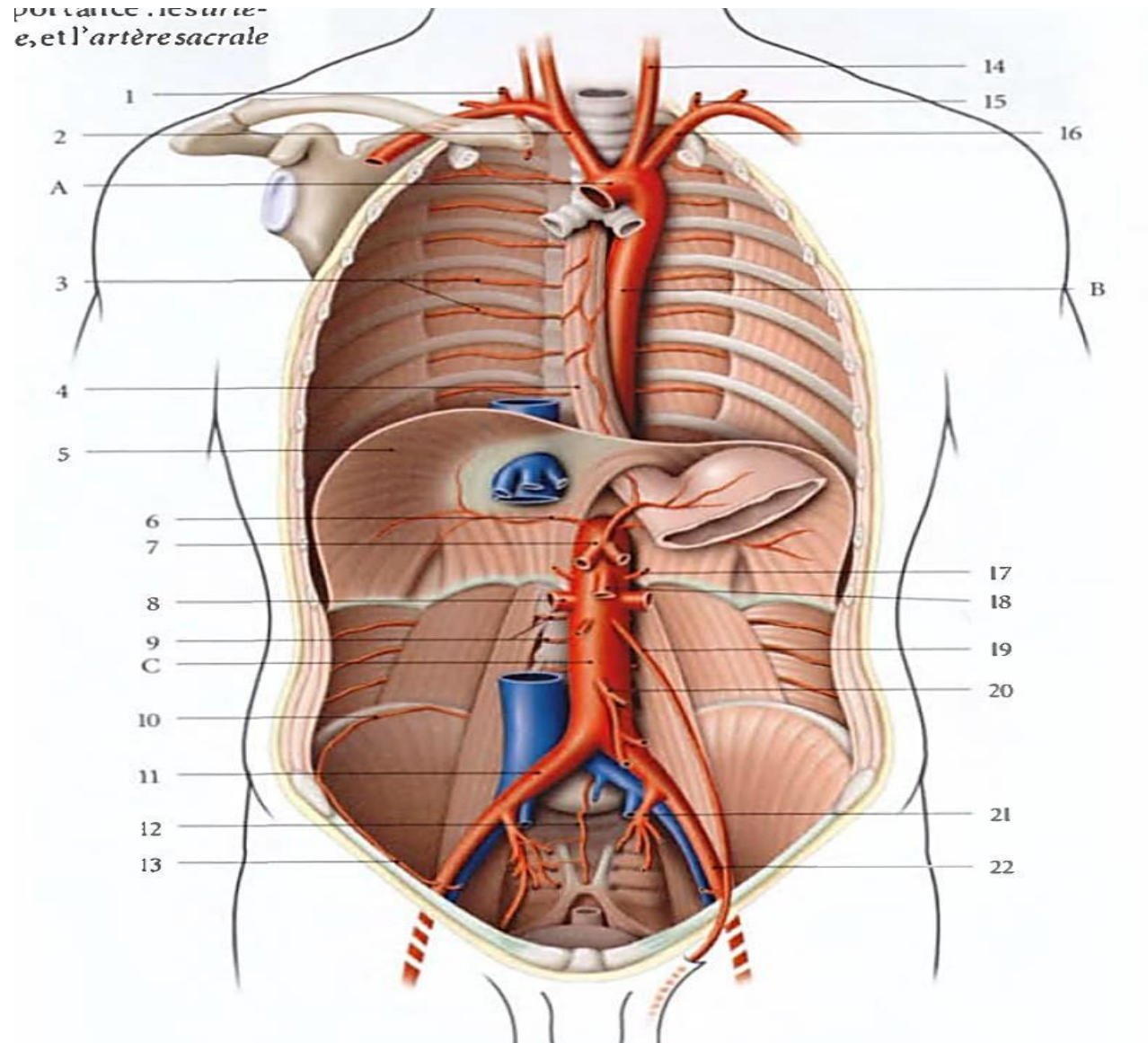
# **ANATOMIE DE L'AORTE THORACIQUE**

**Dr. BENHADDAD**

# PLAN DU COURS

- INTRODUCTION
- ORIGINE, TRAJET ET TERMINAISON DE L'AORTE THORACIQUE
- SITUATION
- DIMENSIONS
- RAPPORTS ANATOMIQUES
- PATOLOGIES DE L'AORTE

portance, les artères  
e, et l'artère sacrale

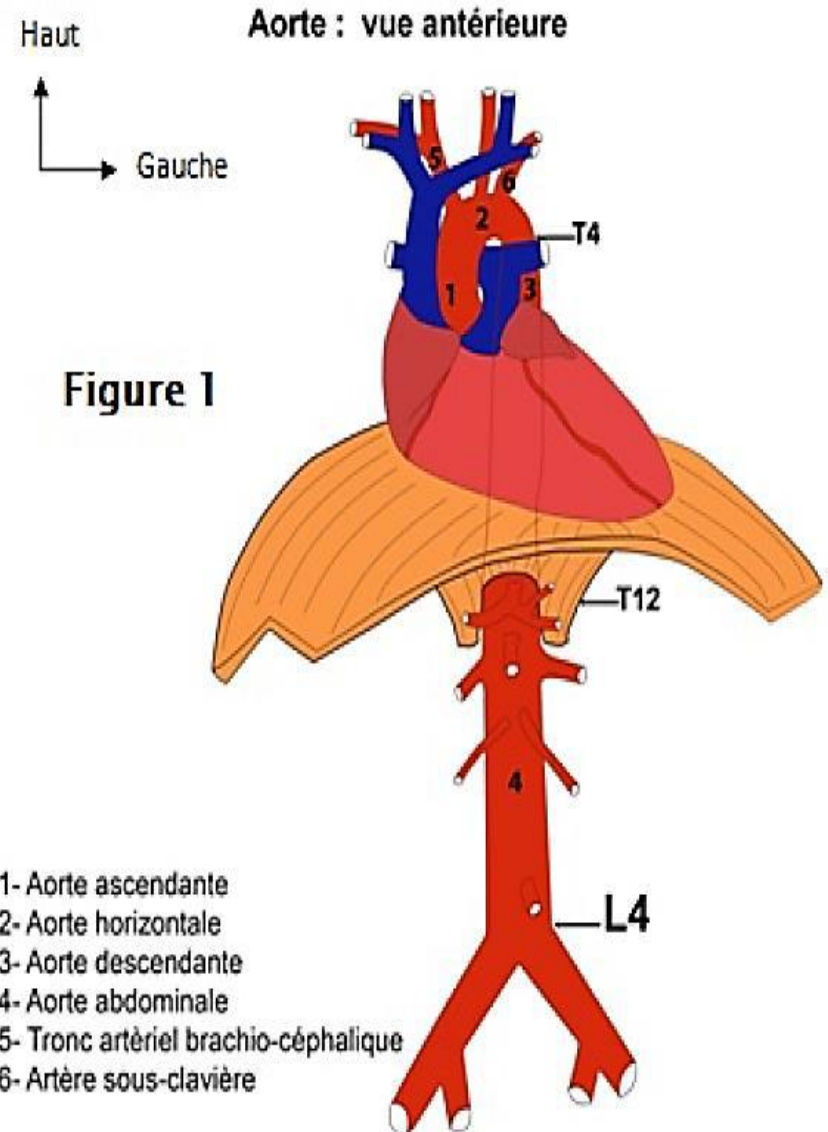
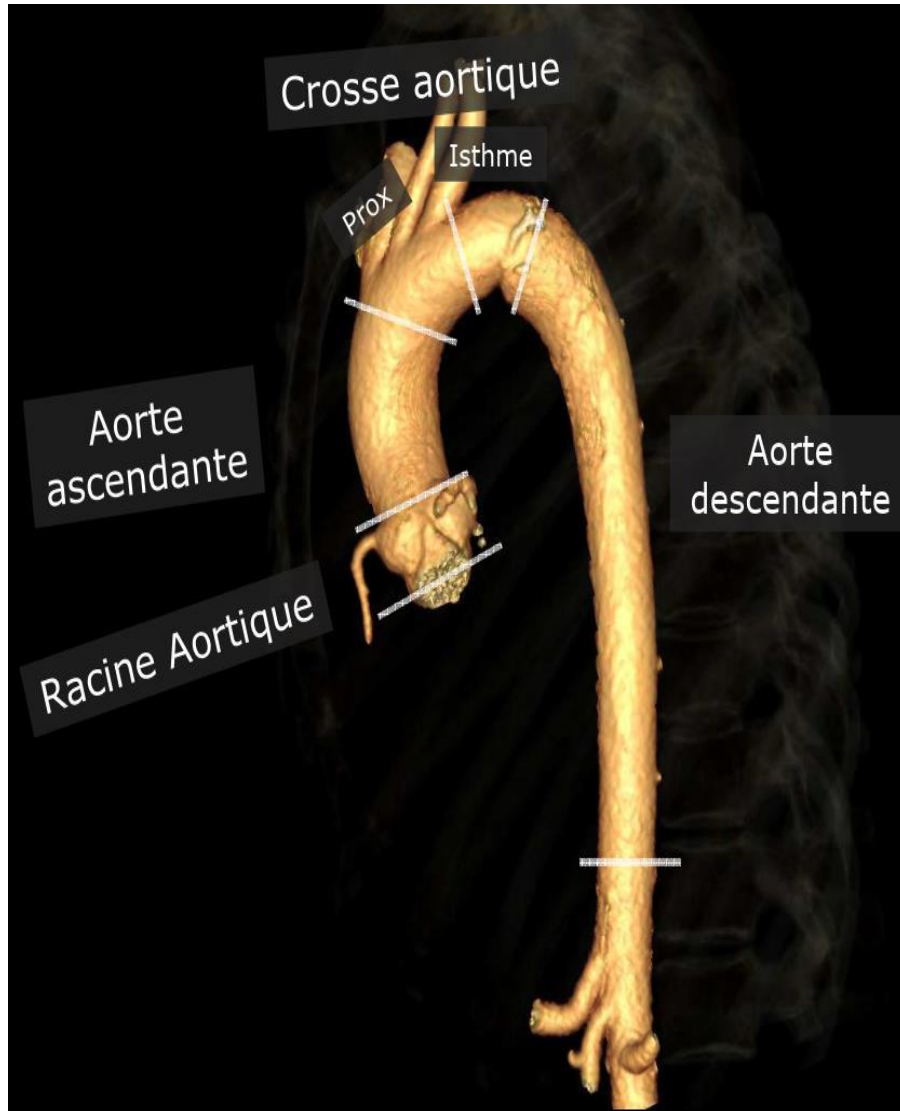


# INTRODUCTION

## **L'aorte thoracique:**

- Elle Constitue le segment de l'aorte situé dans le thorax,
- Dans son trajet médiastinal, elle présente trois segments caractéristiques : ascendant, horizontal et descendant.
- Elle naît du ventricule gauche et se termine au niveau du corps de T12 où elle se continue par l'aorte abdominale.

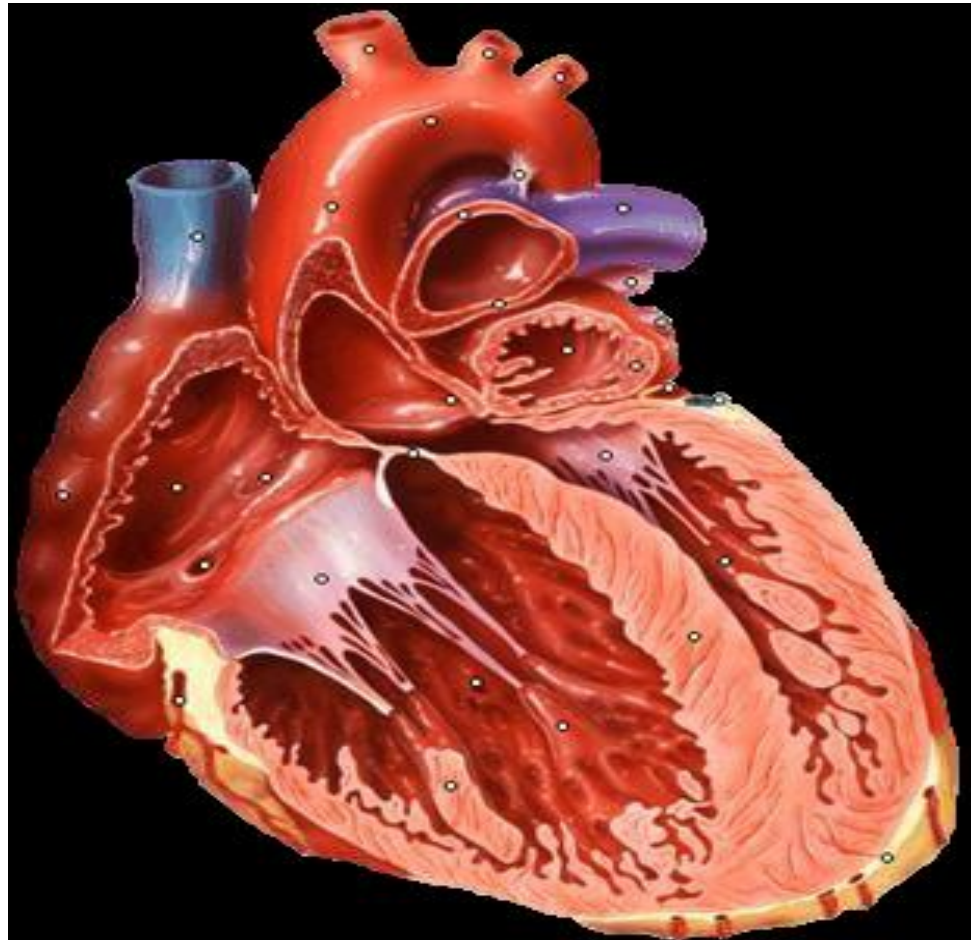
# L'AORTE



# ORIGINE-TRAJET ET TERMINAISON

- L'aorte thoracique fait suite à l'ostium aortique du ventricule gauche et présente trois segments :
  - L'aorte ascendante,
  - L'aorte horizontale,
  - L'aorte descendante.

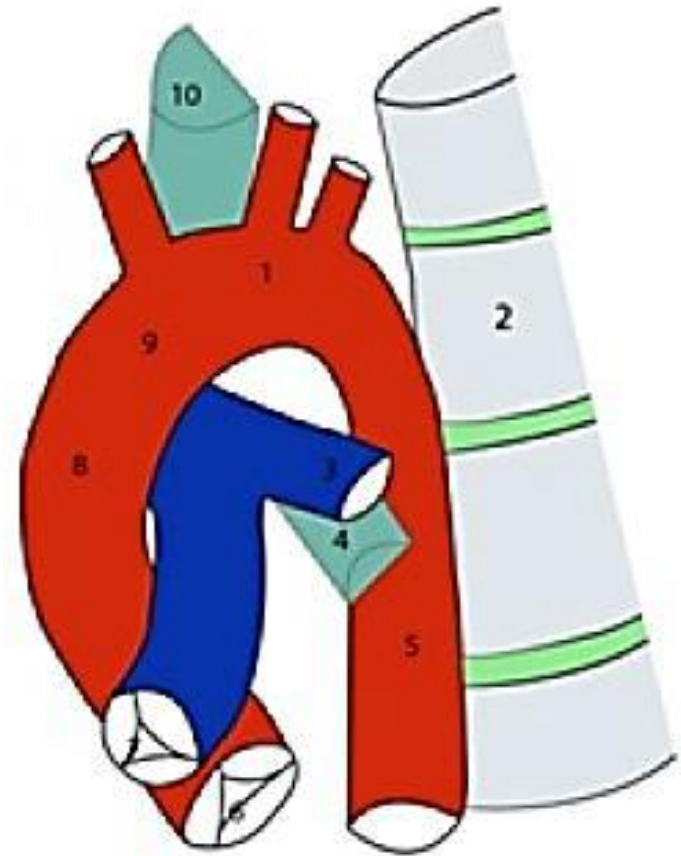
# ORIGINE-TRAJET ET TERMINAISON



# ORIGINE-TRAJET ET TERMINAISON

## L'aorte ascendante

- Elle fait suite à l'ostium aortique par le bulbe aortique, et se dirige en haut, en avant et à droite, en décrivant une concavité gauche.



Vue latérale



# ORIGINE-TRAJET ET TERMINAISON

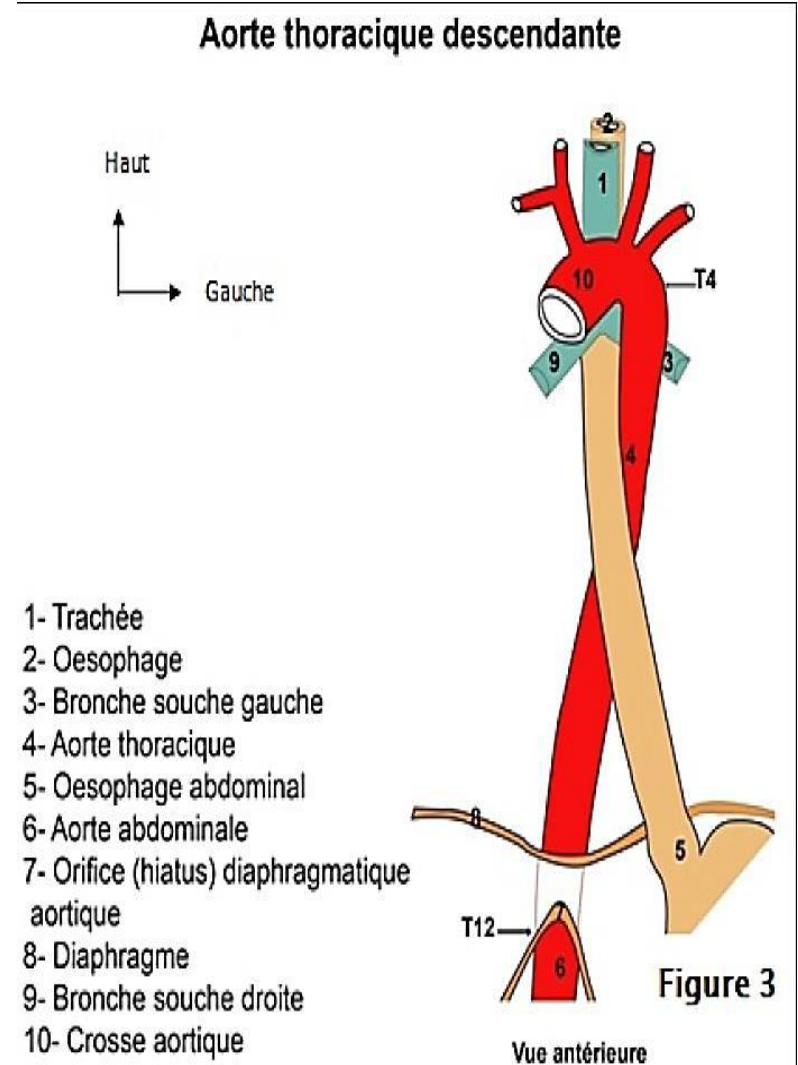
## L'aorte horizontale

- Elle est située à hauteur de T4, elle s'étend de la naissance du tronc artériel brachio-céphalique à la naissance de l'artère sous-clavière gauche.
- Elle est dirigée en arrière et à gauche,
- **La crosse de l'aorte** représente la somme des deux premiers segments (ascendant et horizontal).

# ORIGINE-TRAJET ET TERMINAISON

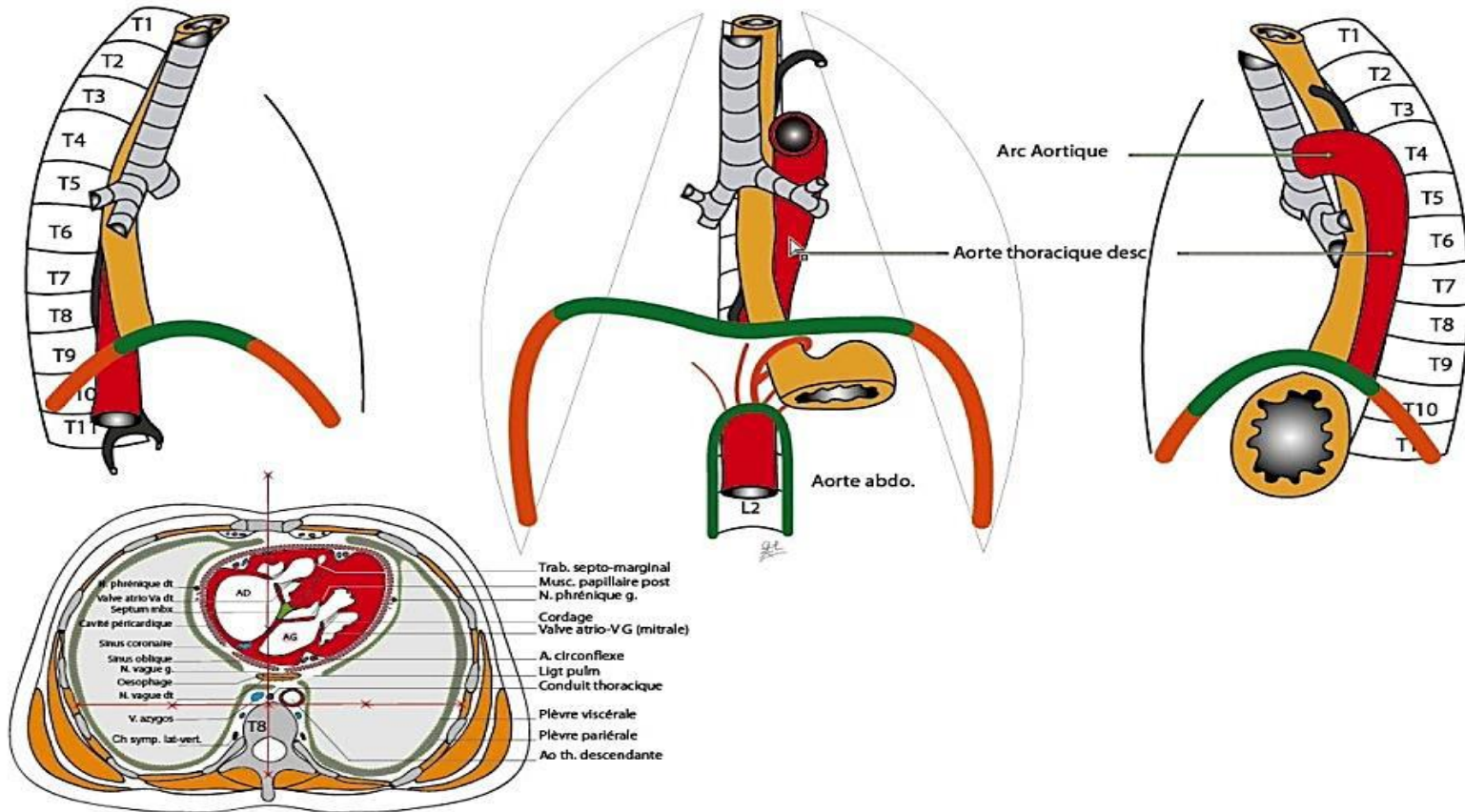
## L'Aorte Descendante

- Elle fait suite à la crosse de l'aorte, en regard du bord inférieur de T4.
- A son origine, elle est située sur le versant gauche du rachis thoracique.
- En descendant, elle se rapproche de la ligne médiane, pour se placer devant la colonne vertébrale.
- Dans le hiatus aortique du diaphragme; se prolonge au niveau du bord inférieur de T12, en aorte abdominale.



# Situation de l'aorte par rapport à la trachée et l'œsophage

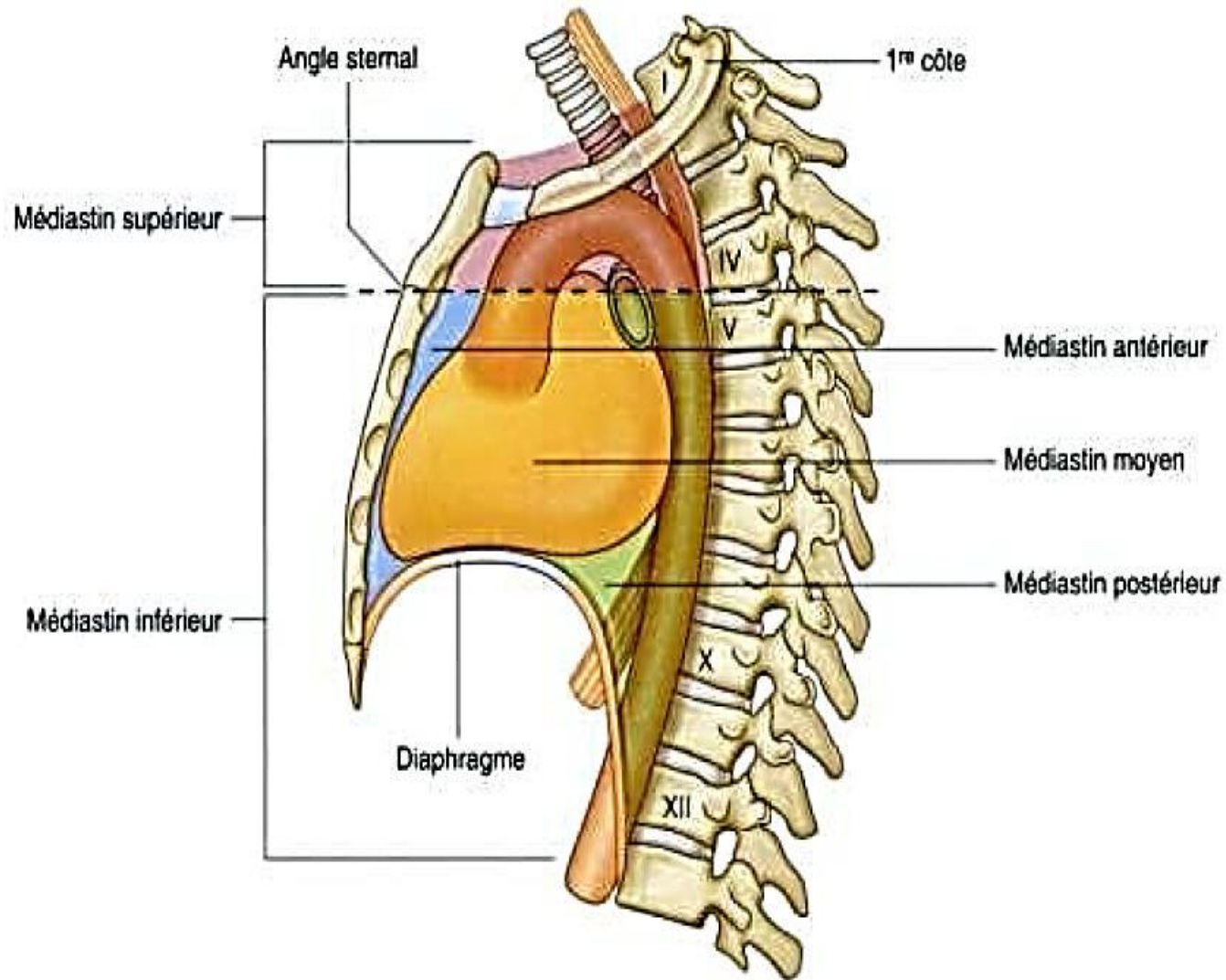
## AORTE THORACIQUE DESCENDANTE



Vue latérale droite

vue antérieure

vue laterle gauche



# Situation de l'aorte au médiastin

# SITUATION

- **L'aorte ascendante est située dans le médiastin antérieur et moyen.**
- **L'aorte horizontale est située dans le médiastin moyen et supérieur, elle enjambe, d'avant en arrière, le pédicule pulmonaire gauche.**
- **L'aorte thoracique descendante descend dans le médiastin postérieur, puis dans l'espace inframédiastinal postérieur.**

# DIMENSIONS

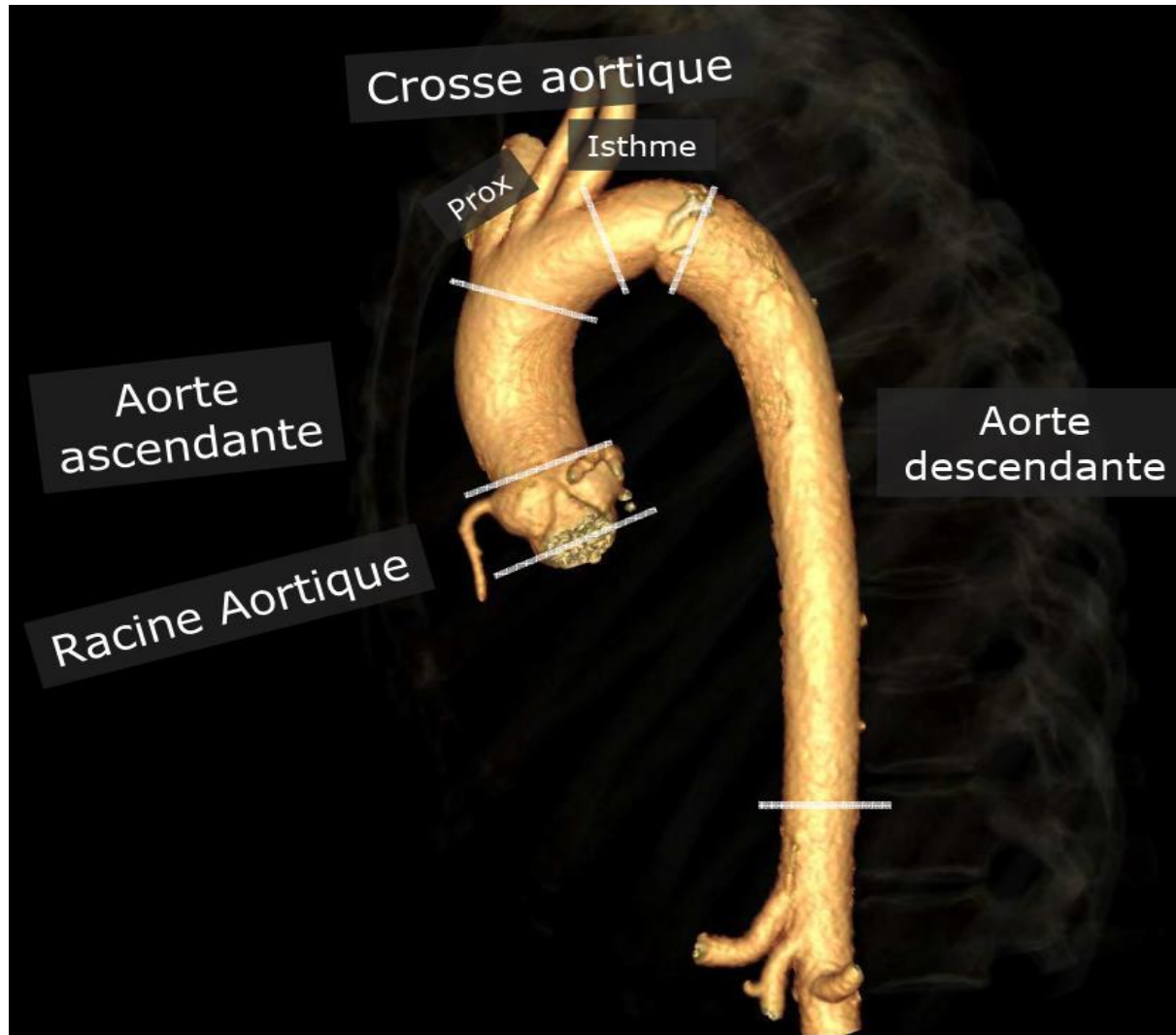
## **Longueur:**

- Aorte ascendante : 6 à 8 cm.
- Aorte horizontale : 4 à 5 cm.
- Aorte descendante : 20 à 25 cm.

## **Diamètre :**

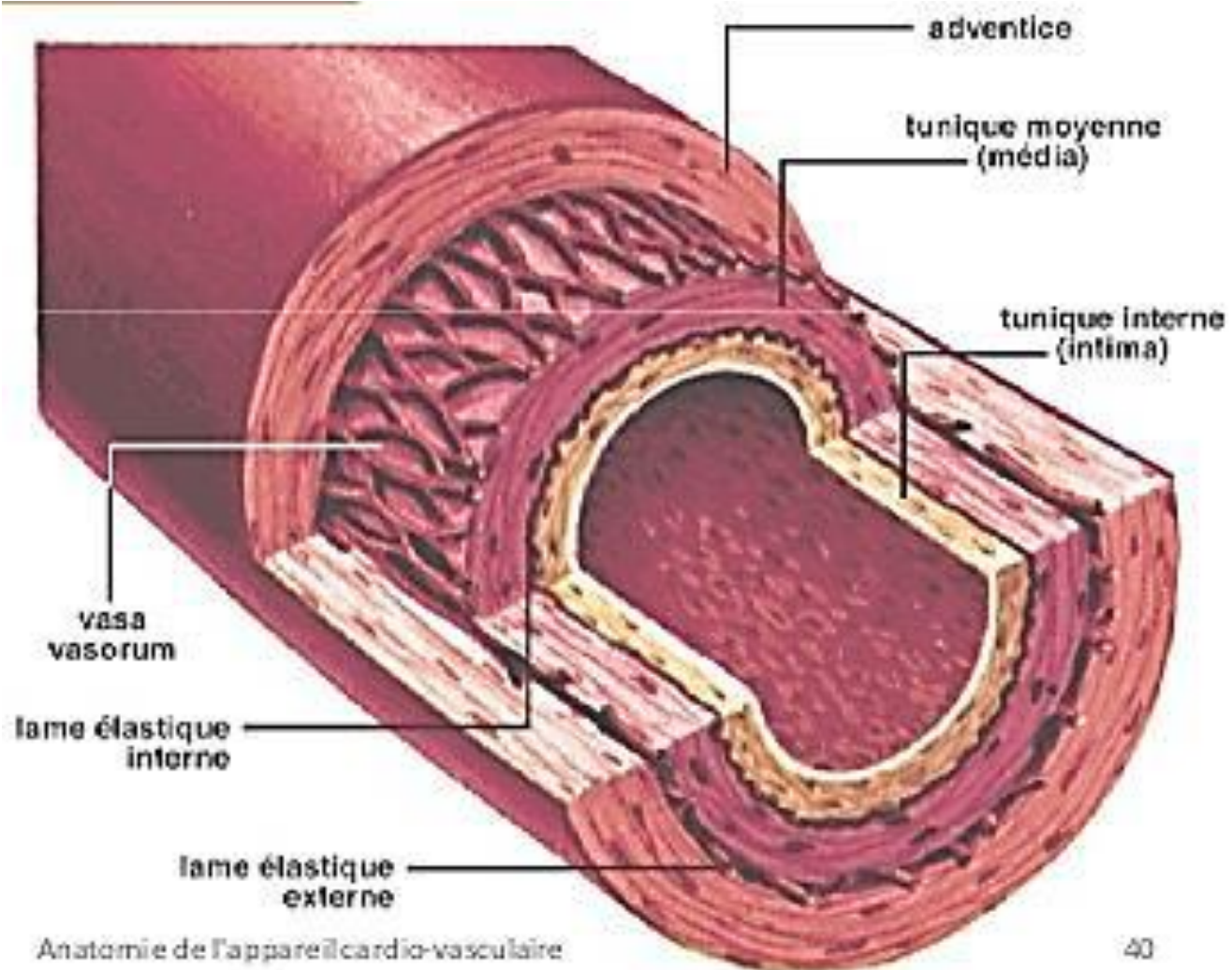
- Crosse de l'aorte: 25 mm , présente:
- Deux dilatations :
  - Le bulbe aortique (28 mm) : 3 petites dilatations en regard des valvules semi-lunaire  
(sinus de valsalva)
  - Le grand sinus aortique (30 à 35 mm) : à l'union de ses portions ascendante et horizontale
- Un rétrécissement :
  - Isthme aortique de Stahel: (20 mm) = jonction entre la crosse aortique et l'aorte descendante
- Aorte descendante: 18 à 20mm

# Les diamètres pris aux différents niveau de l'aorte thoracique à l'image de reconstitution scannographique



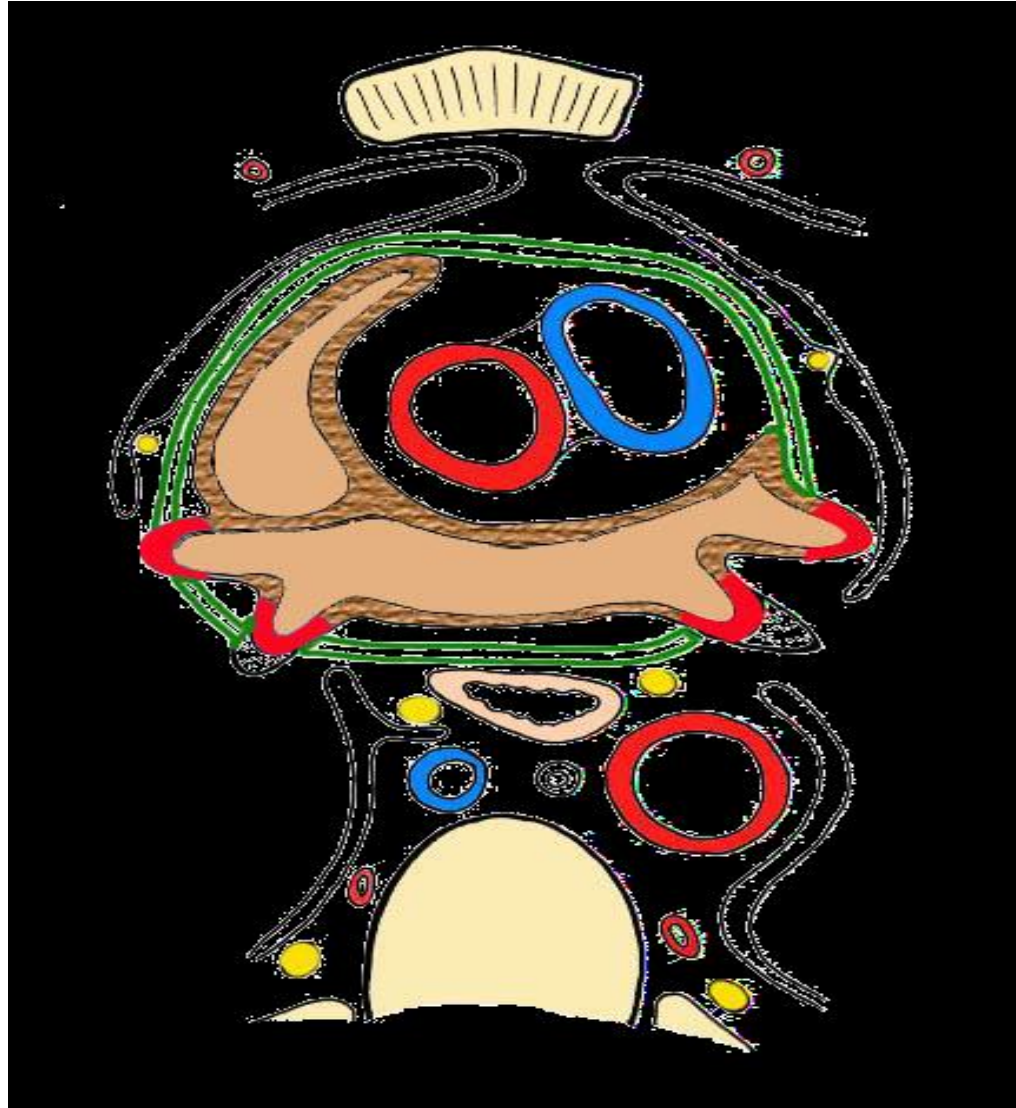


# STRUCTURE





# RAPPORTS DE L'AORTE



# RAPPORTS DE L'AORTE ASCENDANTE

- **Rapports intra-péricardiques :**

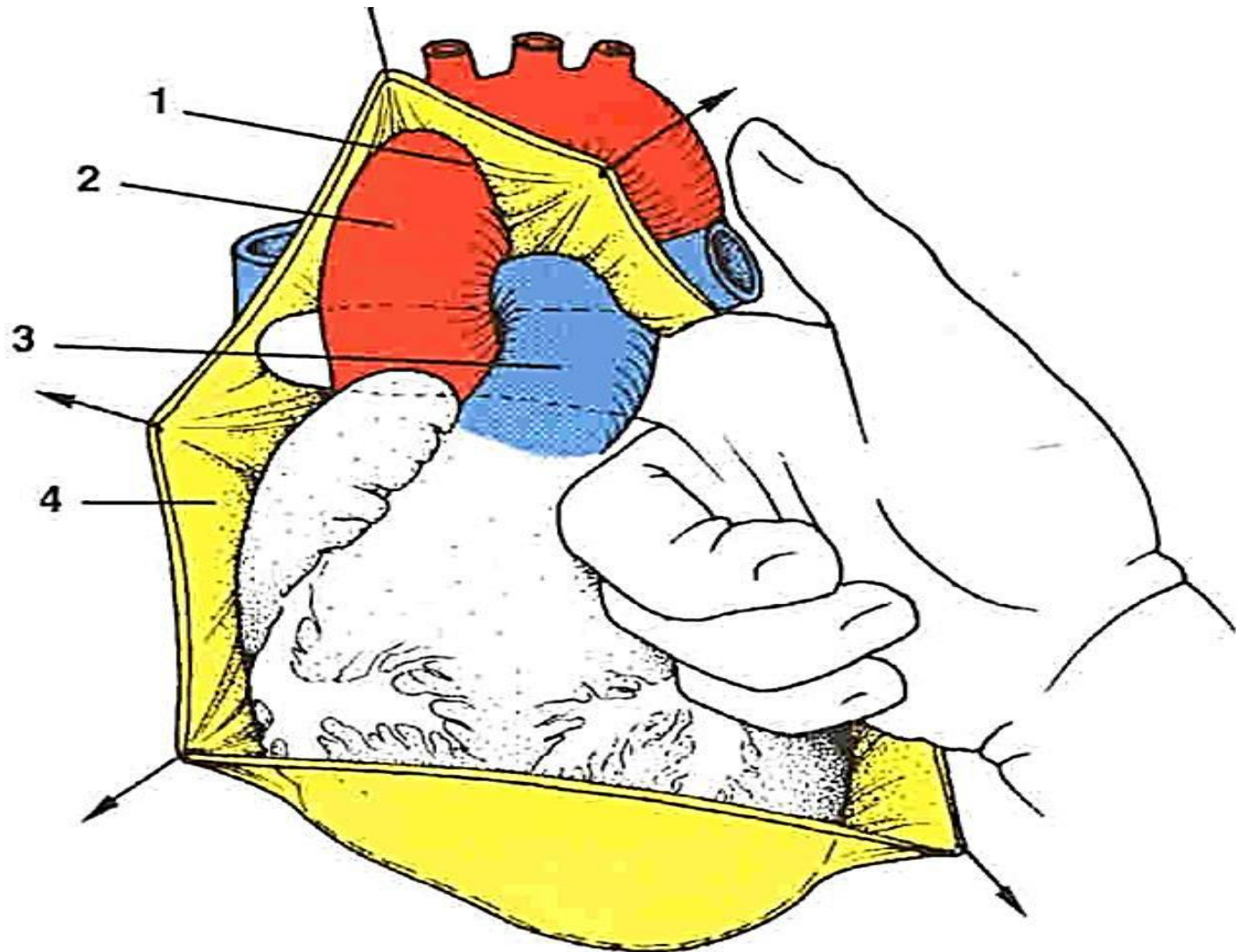
À droite : la veine cave supérieure

À gauche : l'auricule gauche

En arrière: l'artère pulmonaire droite et l'atrium droit dont elle est séparée par le sinus transverse de Theil.

En avant : l'auricule droit.

# RAPPORTS DE L'AORTE ASCENDANTE



# RAPPORTS DE L'AORTE ASCENDANTE

- **Rapports extra-péricardiques**

Par l'intermédiaire du péricarde fibreux, l'aorte ascendante répond :

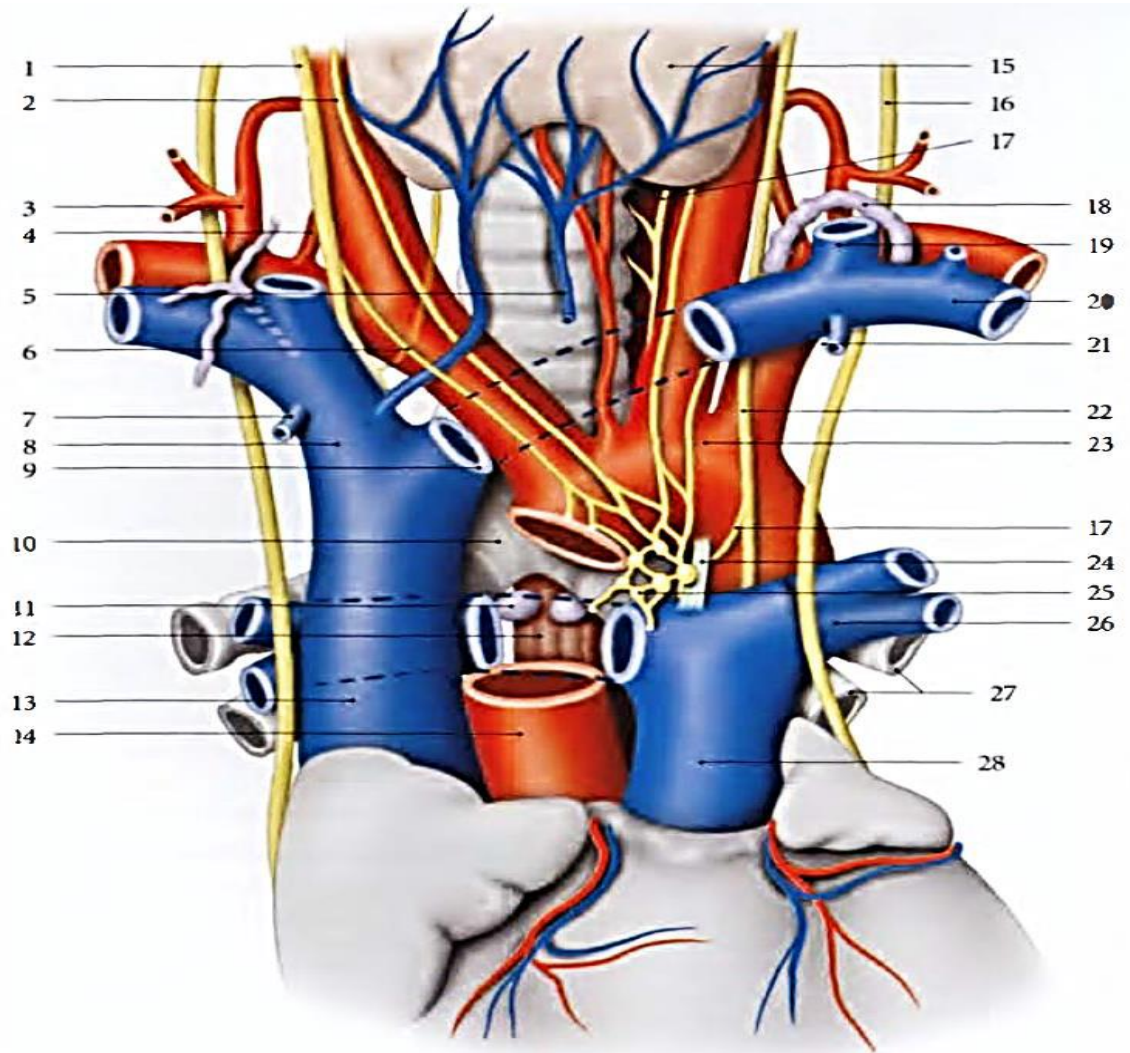
- En avant : au thymus chez l'enfant, au sternum.  
à la plèvre médiastinale et aux poumons.
- En arrière : à la carène.

- A droite :

A la veine cave supérieure supra-péricardique, Au nerf phrénique droit,

- Au gauche : Au plexus cardiaque, Aux ganglions cardiaques de Wrisberg.

# Rapports anatomiques



# RAPPORTS DE L'AORTE HORIZONTALE

- L'aorte horizontale est extra-péricardique, elle présente quatre faces :
  - 1) La face antéro-gauche : elle est croisée d'avant en arrière par:
    - Le nerf phrénique gauche,
    - les rameaux cardiaques cervicaux supérieurs, le nerf vague gauche et la plèvre médiastinale gauche.
  - 2) La face postéro-droite : croise d'avant en arrière: la trachée, les nœuds trachéobronchiques supérieurs, le nerf laryngé récurrent gauche, l'œsophage thoracique, et le conduit thoracique.



# RAPPORTS DE L'AORTE HORIZONTALE

## 3) La face supérieure :

donne naissance au trois gros troncs artériels, réponds :

- à la veine brachio-céphalique gauche, à la chaîne lymphatique médiastinale antérieure transverse,
- au triangle vasculaire pré-trachéal, et au quadrilatère vasculaire latéro-trachéal gauche.
- ***Le triangle vasculaire pré-trachéal est limité : en haut, par le tronc veineux***
- brachio-céphalique, à gauche; par l'artère carotide commune gauche, à droite; par
- le tronc artériel brachio-céphalique, en bas; par le segment 2 de l'aorte.
- Cet espace contient : l'artère thyroïdienne moyenne et la partie inférieure du thymus
- ***Le quadrilatère vasculaire latéro-trachéal gauche (de Bourguery) est limité :***
- En haut par la veine intercostale supérieure gauche, à droite par l'artère carotide commune gauche,
- à gauche par l'artère sous-clavière gauche,
- En bas par le segment 2 de l'aorte.
- Dans l'air de ce quadrilatère se croisent le nerf phrénique gauche et le nerf vague gauche.

## 4) La face inférieure : courbe concave en bas répond: à la bifurcation du tronc pulmonaire,

- à la bronche principale gauche, aux ganglions cardiaques, elle est reliée à l'artère pulmonaire gauche par le ligament artériel, et elle est contournée par le nerf laryngé récurrent gauche.

# RAPPORTS DE L'AORTE DESCENDANTE

L'aorte descendante répond ;

- En avant et de haut en bas : au pédicule pulmonaire gauche, au nerf vague gauche et à l'œsophage thoracique.
- En arrière : au rachis thoracique, à la veine hémi-azygos accessoire et au nerf grand splanchnique gauche,
- A gauche : à la plèvre médiastinale et au poumon gauches.
- A droite : à la face latérale du rachis thoracique, à l'œsophage thoracique en haut, au conduit thoracique, et à la veine azygos.



# BRANCHES COLLATERALES :

- **Aorte ascendante**

Elle donne à son origine les deux artères coronaires :

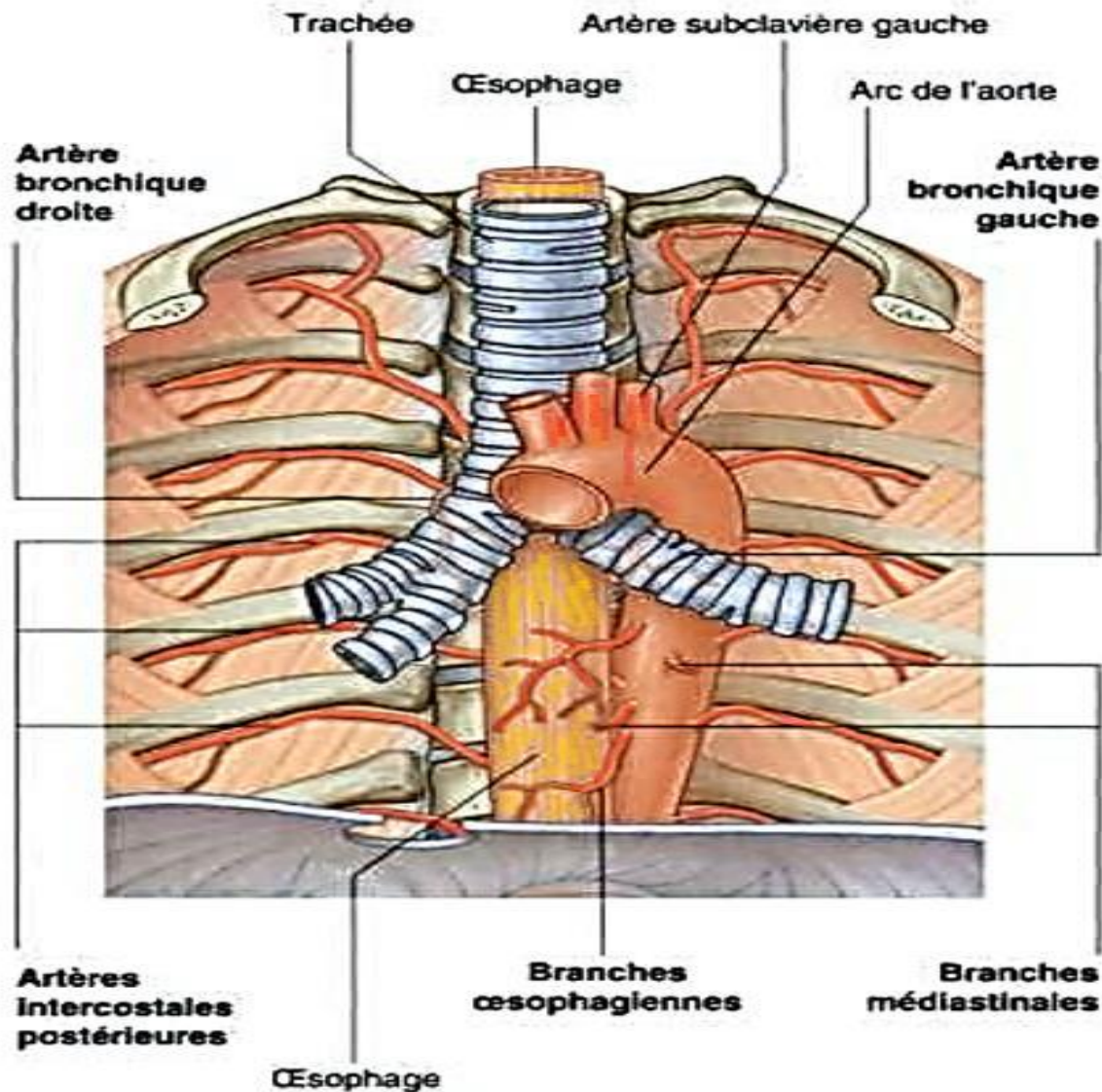
- L'artère coronaire gauche
- L'artère coronaire droite

# BRANCHES COLLATERALES :

**AORTE HORIZONTALE:** Donne trois collatérales importantes :

- Le tronc artériel brachio-céphalique, après un trajet de 3 cm environ, il se bifurque en deux branches :
  - L'artère carotide commune droite
  - L'artère sous-clavière droite,
- L'artère carotide commune gauche
- L'artère sous-clavière gauche.
- Branches accessoires
- L'artère thyroïdienne moyenne
- Des artères bronchiques,
- Des artères à destinée œsophagienne.

# BRANCHES COLLATERALES :



# BRANCHES COLLATERALES :

## AORTE DESCENDANTE

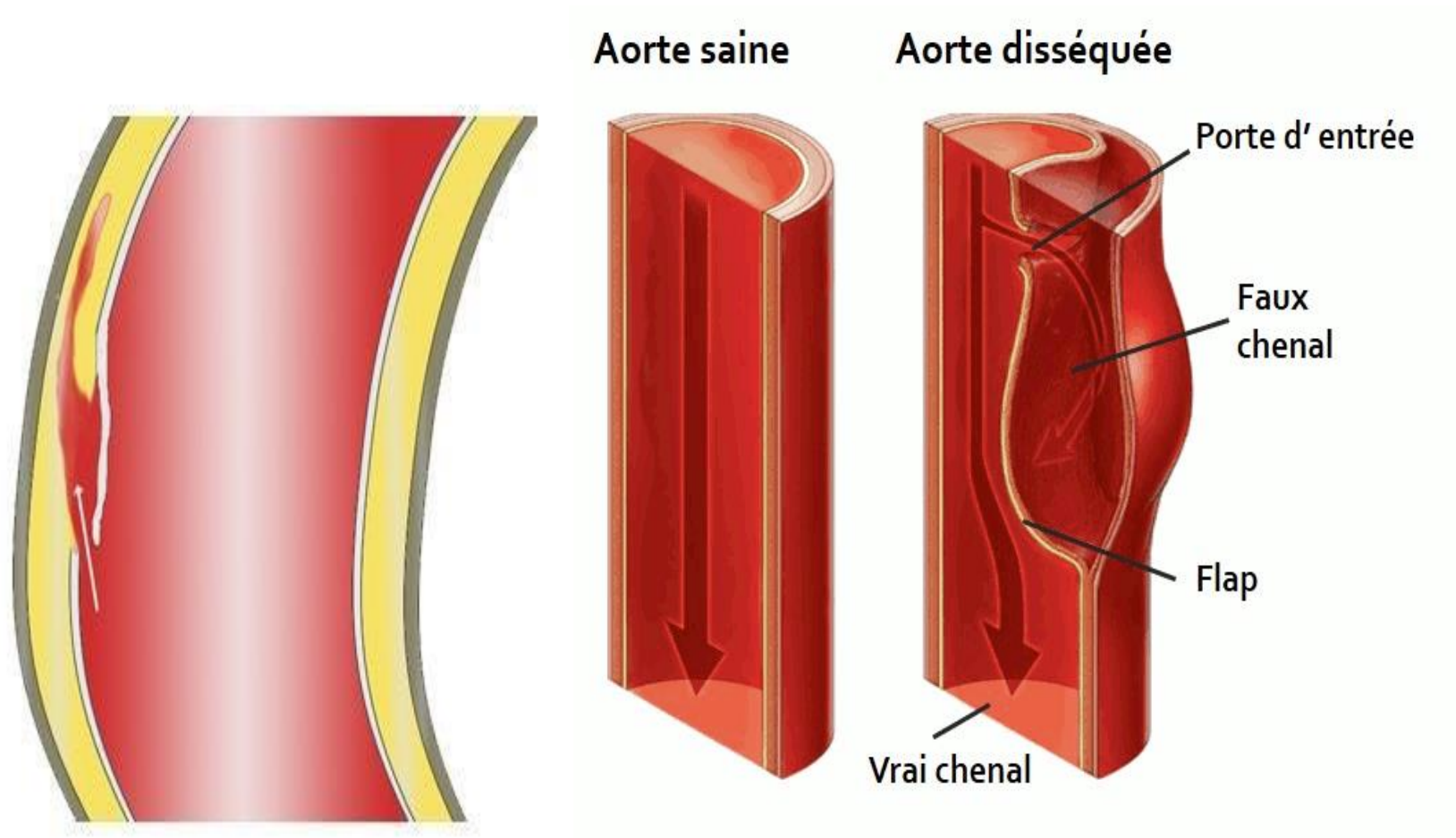
-Les branches viscérales :

- Les artères bronchiques.
- Des rameaux péricardiques, pour le péricarde fibreux.
- Des rameaux œsophagiens.
- Des rameaux mediastinaux.

-Les branches pariétales :

- Les artères phréniques supérieures
- Les artères intercostales postérieures: aux nombres de 9 paires, qui cheminent dans les espaces intercostaux 3 à 11.

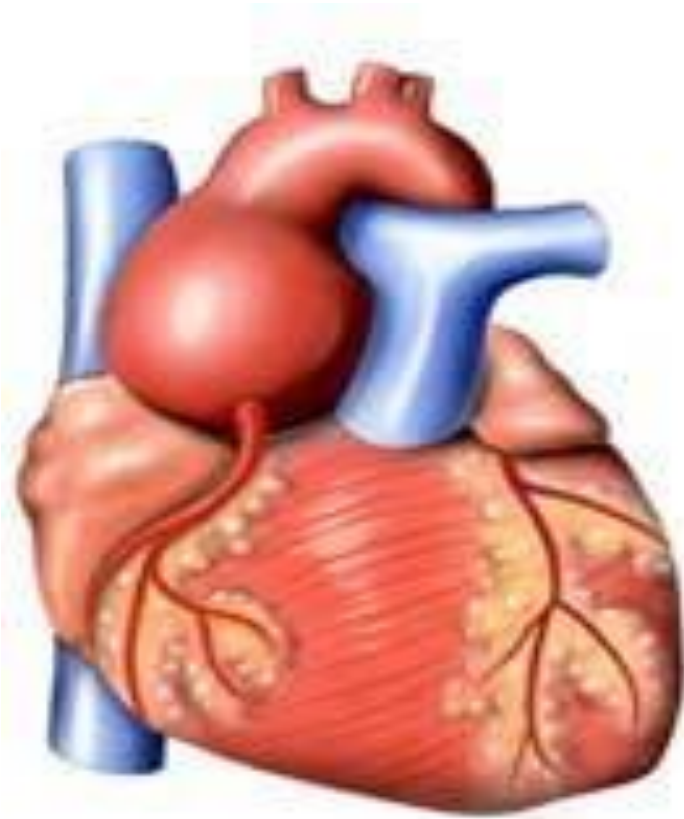
# PATHOLOGIE DE L'AORTE



**Dissection aortique**

# PATHOLOGIE DE L'AORTE

## Coarctation de l'aorte



Anévrysme de l'aorte



**MERCI !**