

(3)

Chromatographie par exclusion stérique

- Appelée chromatographie d'exclusion-diffusion, tamisage moléculaire, gel de filtration, perméation de gel.
- La phase stationnaire est un solide poreux : les grosses particules sont exclues de la phase fixe, en revanche les petites particules incluses diffusent dans les pores du gel.

- La vitesse de migration d'un composé va donc dépendre, pour une même famille de molécules, de sa masse moléculaire.
- La plupart des gels sont constitués de dextran (Sephadex), d'agarose ou de polyacrylamide.

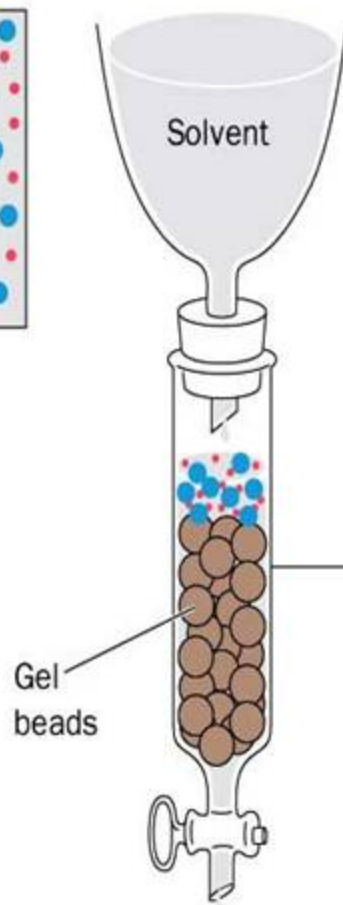
(a)



Gel bead

Gel matrix

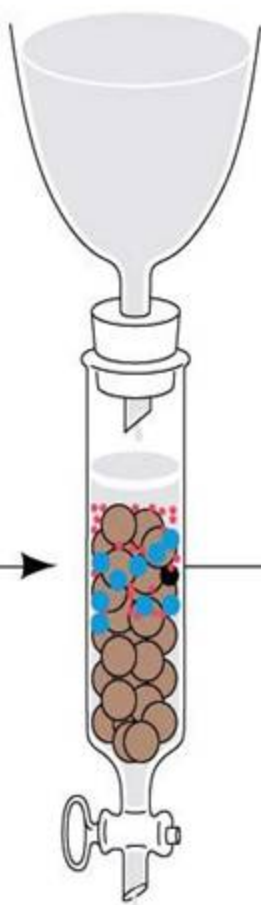
(b)



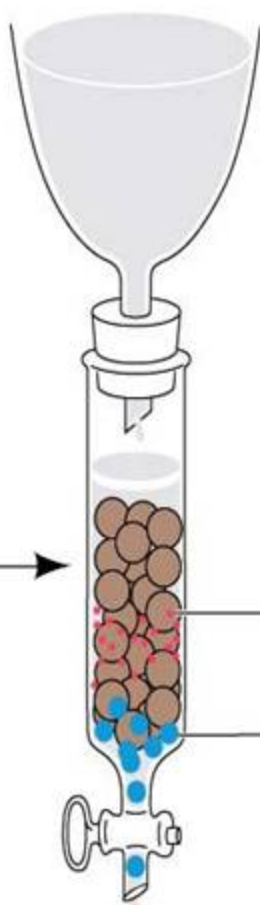
Solvent

Gel beads

(c)



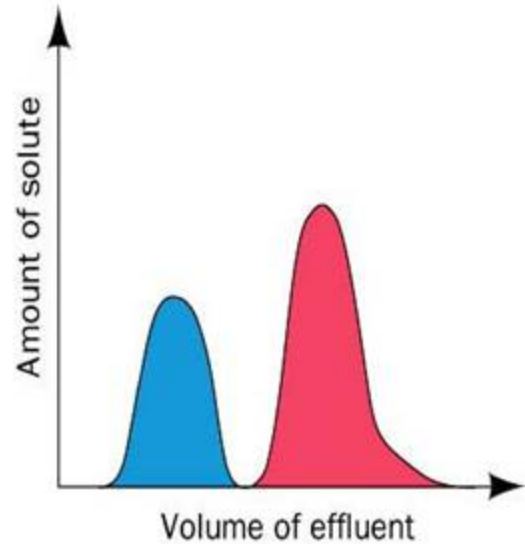
(d)



Small molecules

Large molecules

(e)

*Dr Laib*