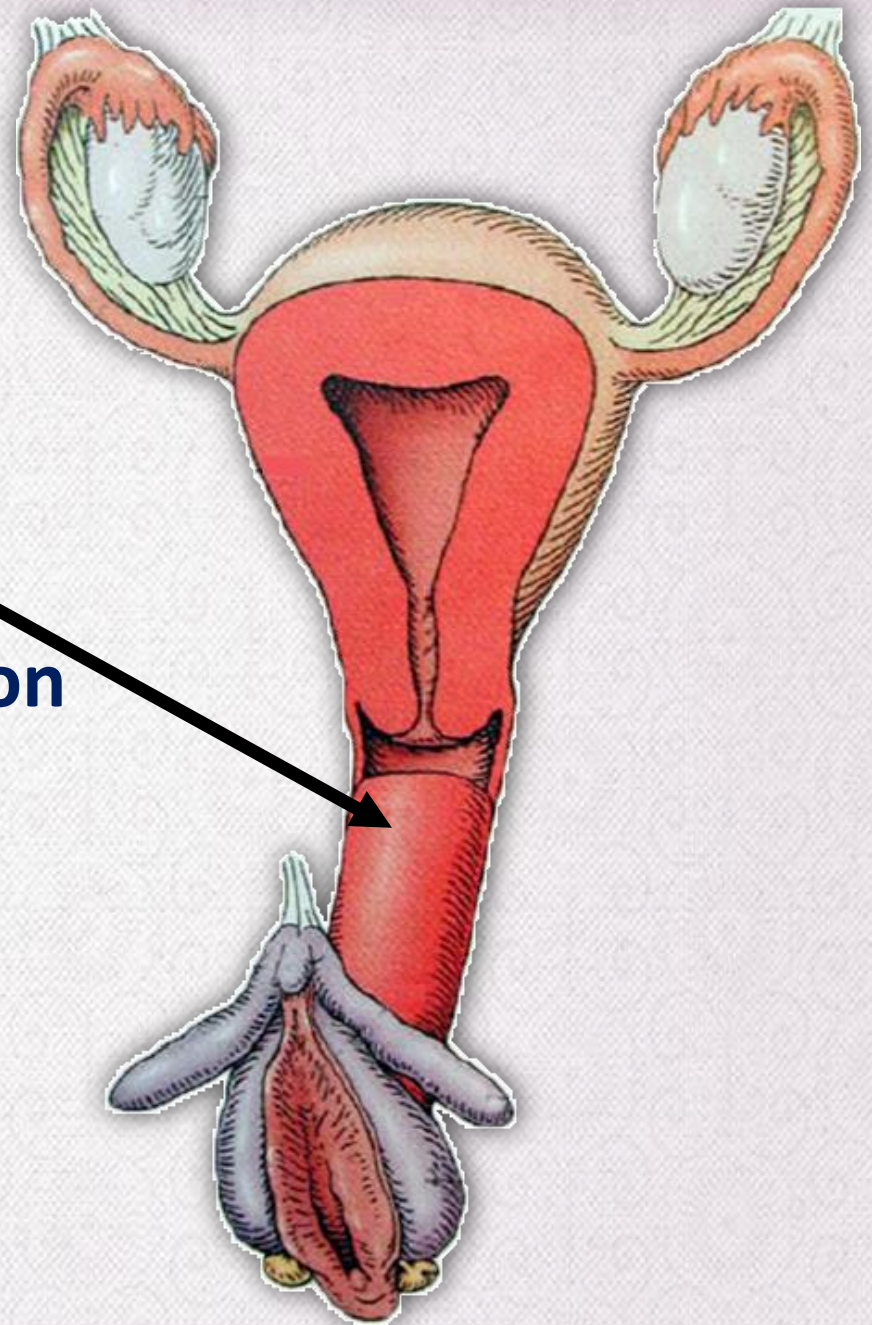


# Définition



- Le vagin est l'organe féminin de la copulation
- Conduit qui s'étend du col utérin à la vulve

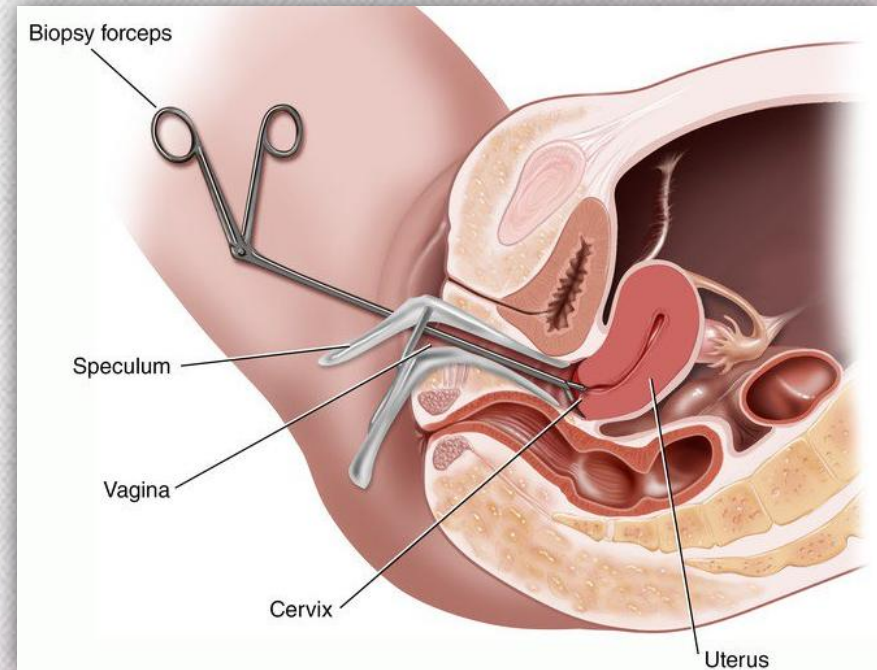
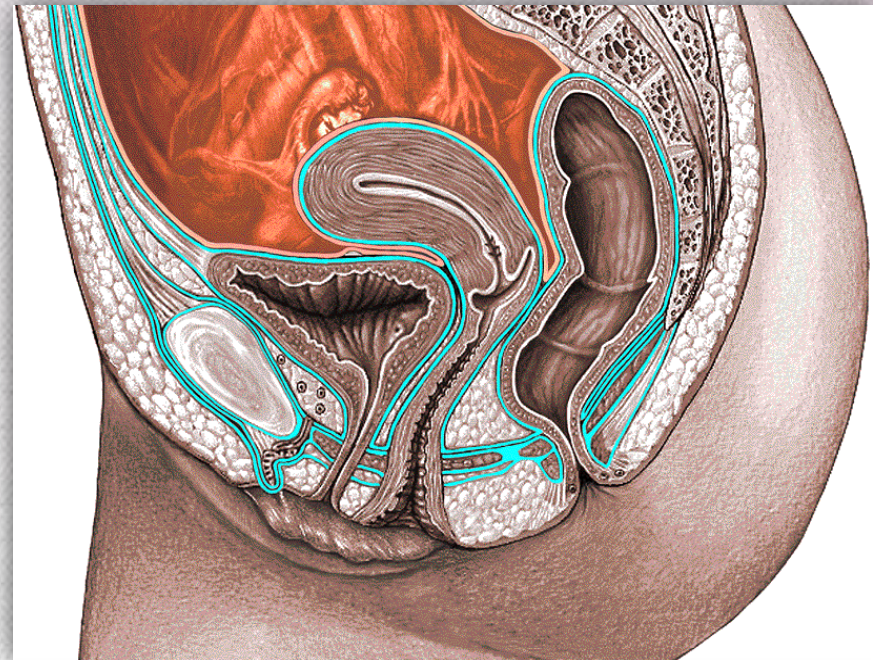




# Rôle



- Rôle capital dans  
**la fixité de l'utérus**
- Meilleure  
**voie d'exploration**  
et **d'examen**  
**gynécologiques**
- Voie d'abord  
**chirurgicale**

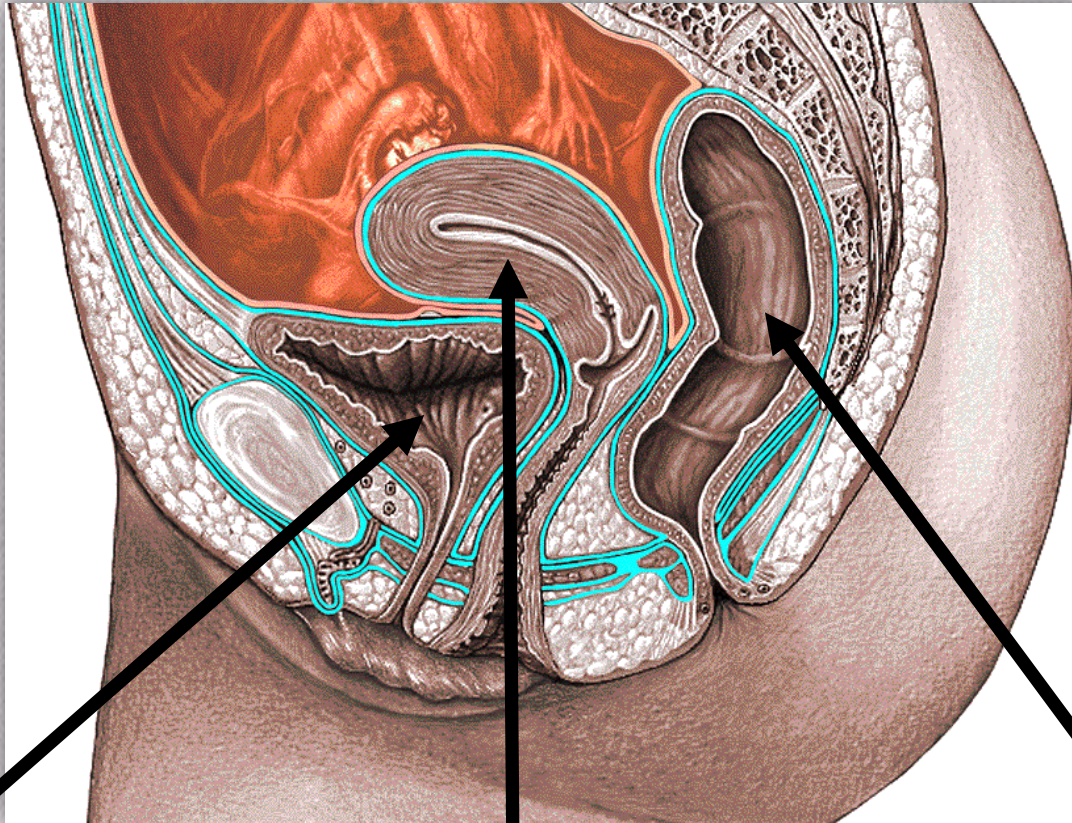




# Situation



Dans la **cavité pelvienne**  
**entre :**



**Vessie**, en avant

**Utérus**, au-dessus

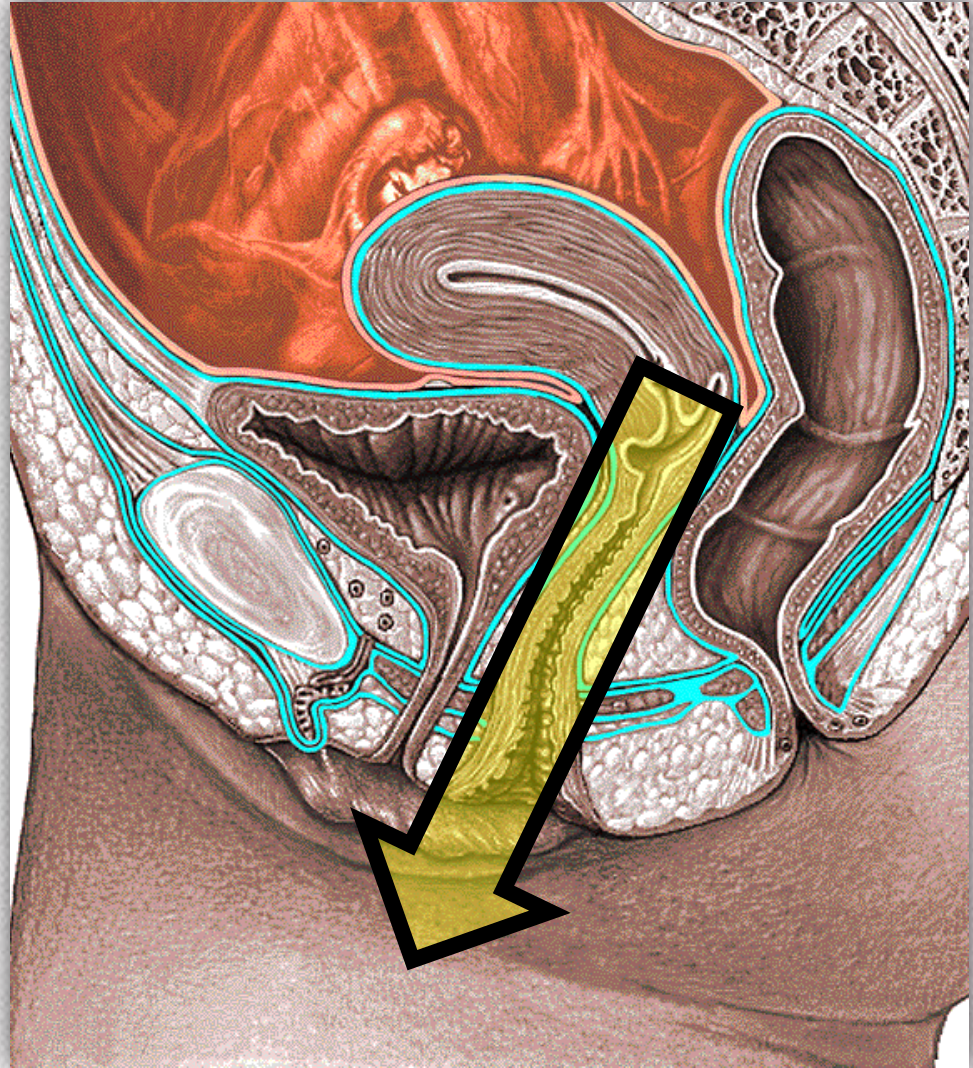
**Rectum**, en arrière



# Direction et longueur



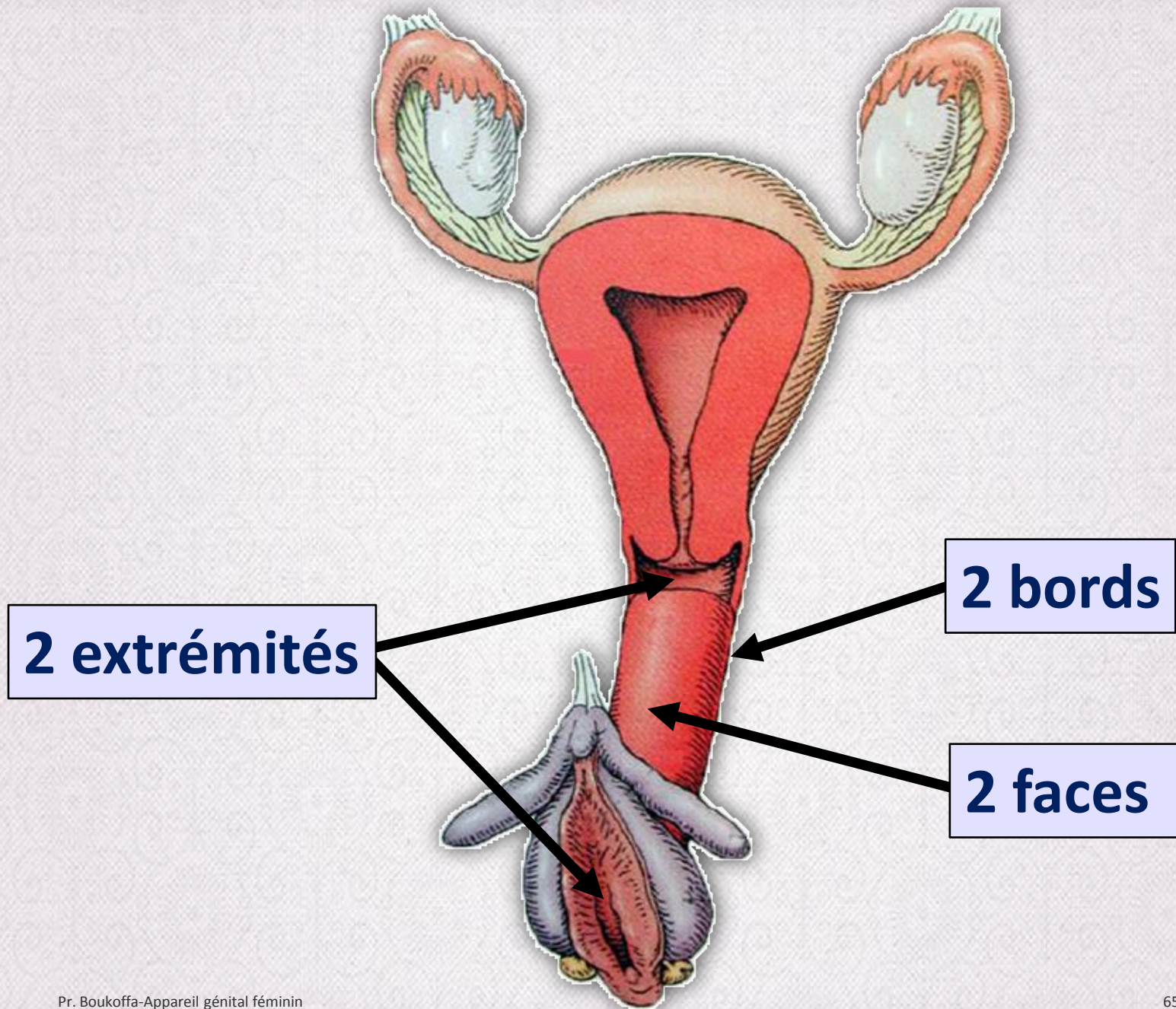
- **Direction oblique**  
en bas et en avant
- **Longueur : 8 cm**





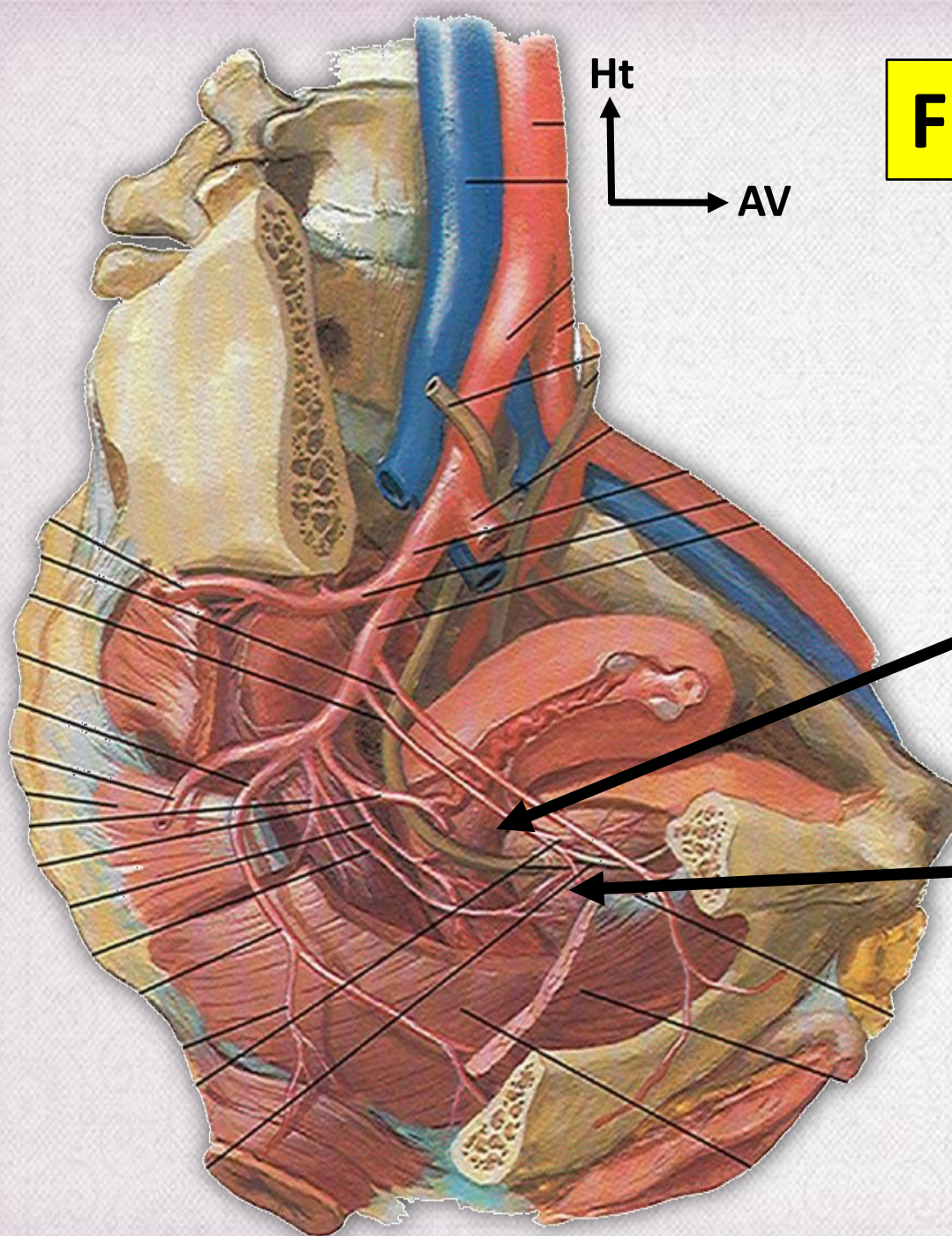
# **Configuration externe et rapports**







# Face antérieure



- En rapport avec:

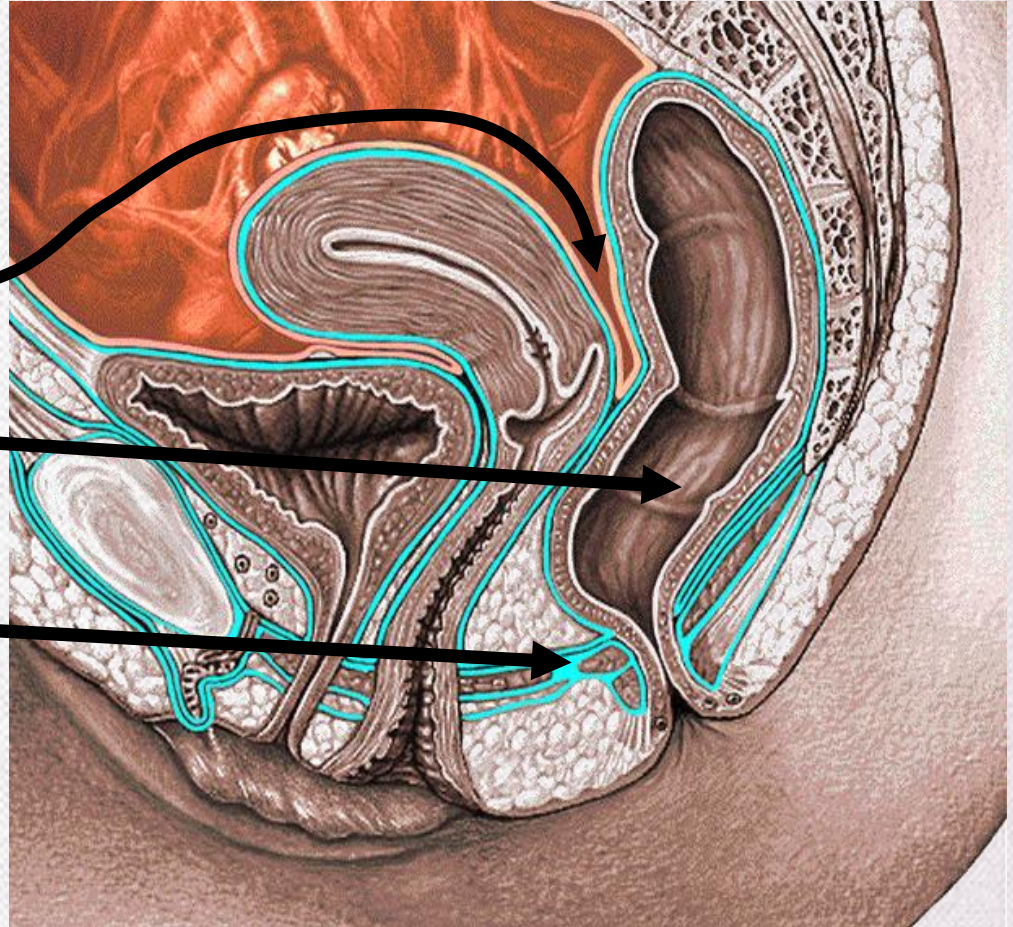
**La partie terminale des uretères**

**- La vessie**



# Face postérieure

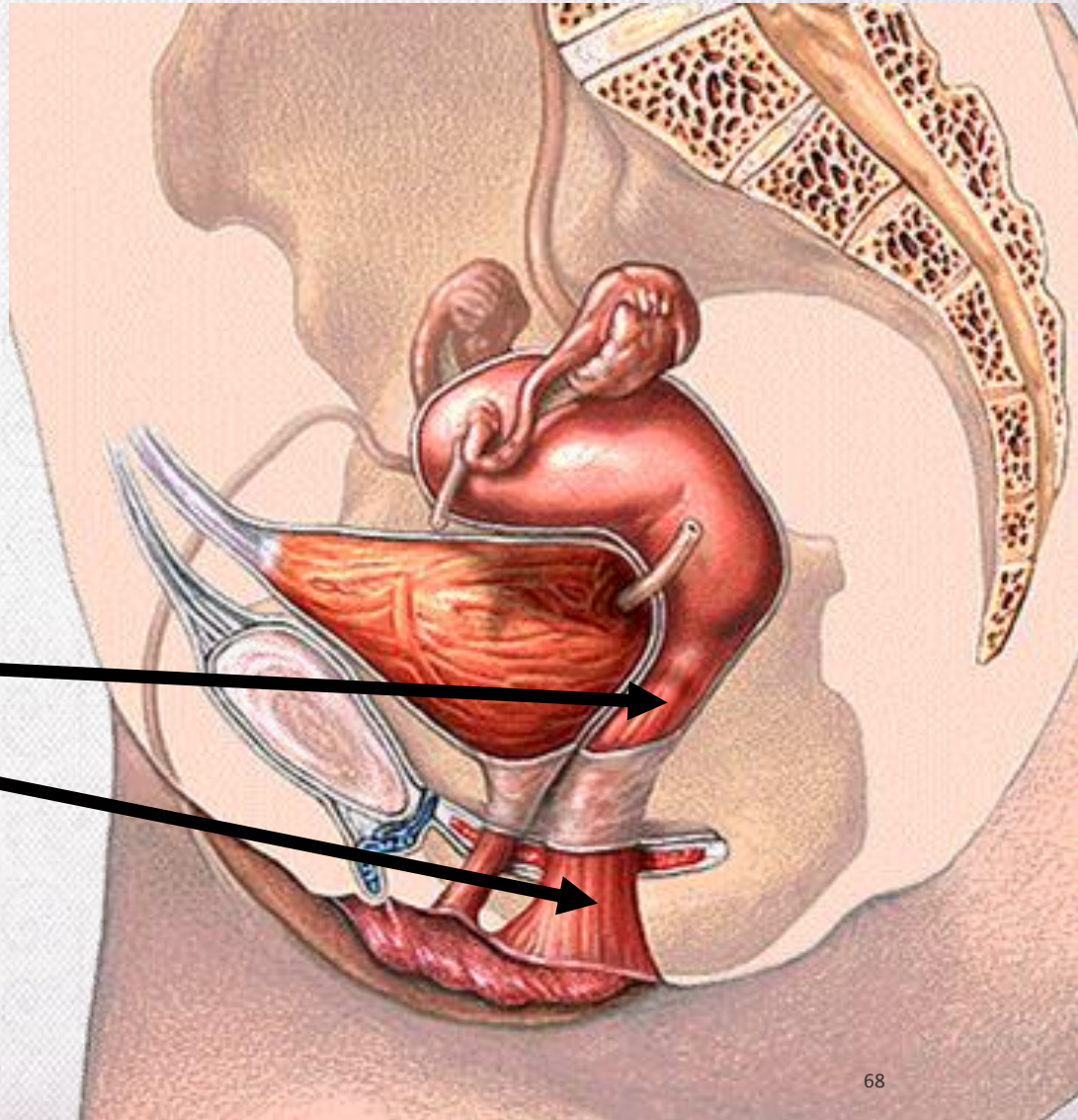
- En rapport avec:
  - Le cul-de-sac recto-vaginal
  - Le rectum
  - Le centre tendineux du périnée





# Bords latéraux

- **Droit** et **gauche**
- Avec 2 segments:  
**pelvien**  
et **périnéal**

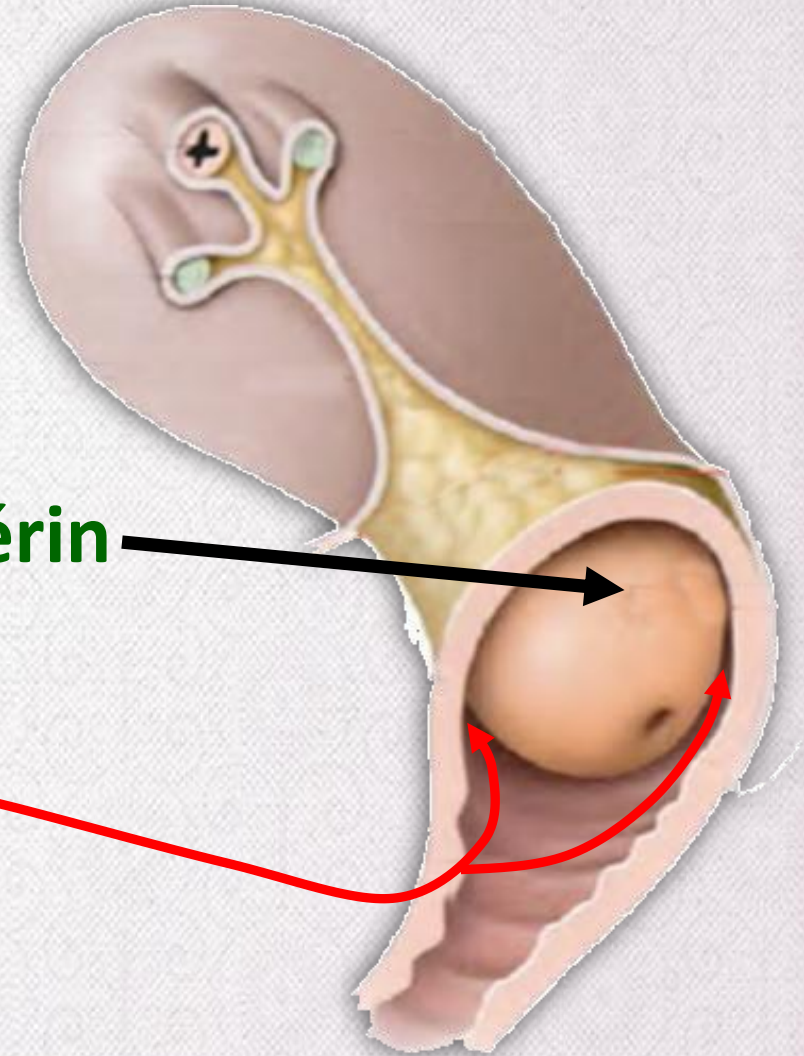




# Extrémité supérieure

- Ou: **fornix vaginal**
- Insérée autour du **col utérin**

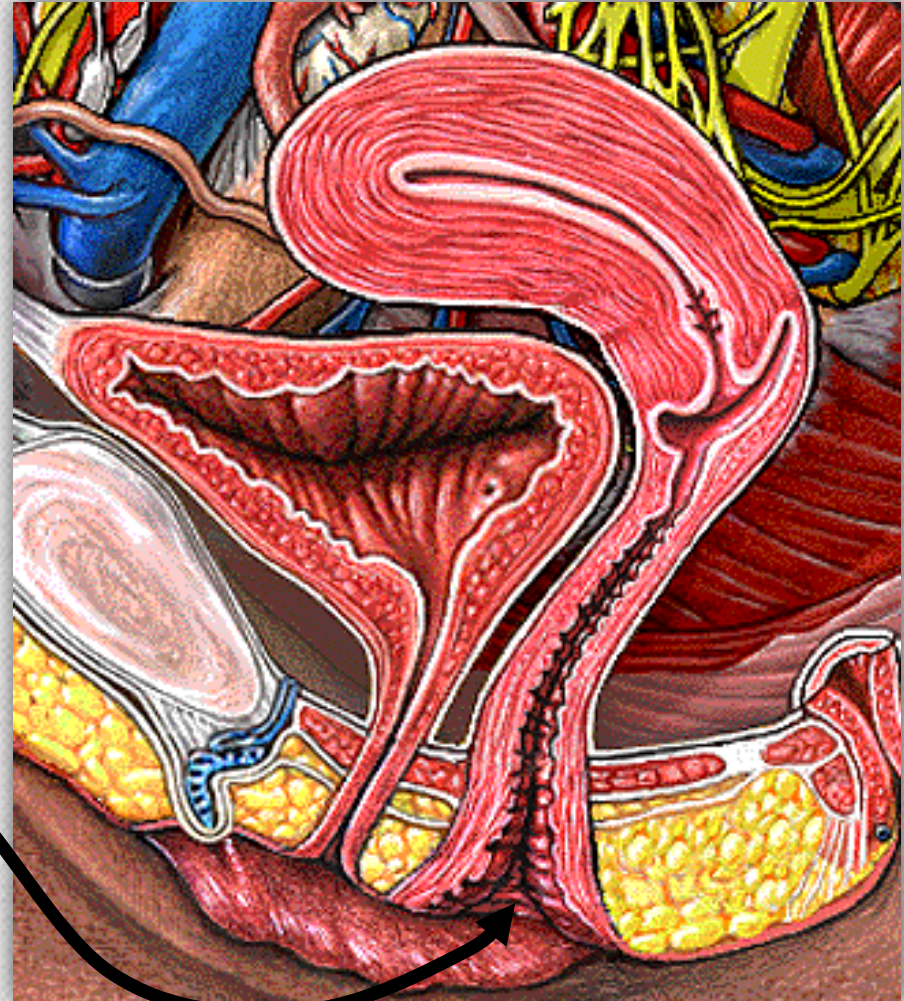
➔ Résultat:  
**cul-de-sac vaginal**  
(circulaire)





# Extrémité inférieure

- S'ouvre au niveau du **vestibule**



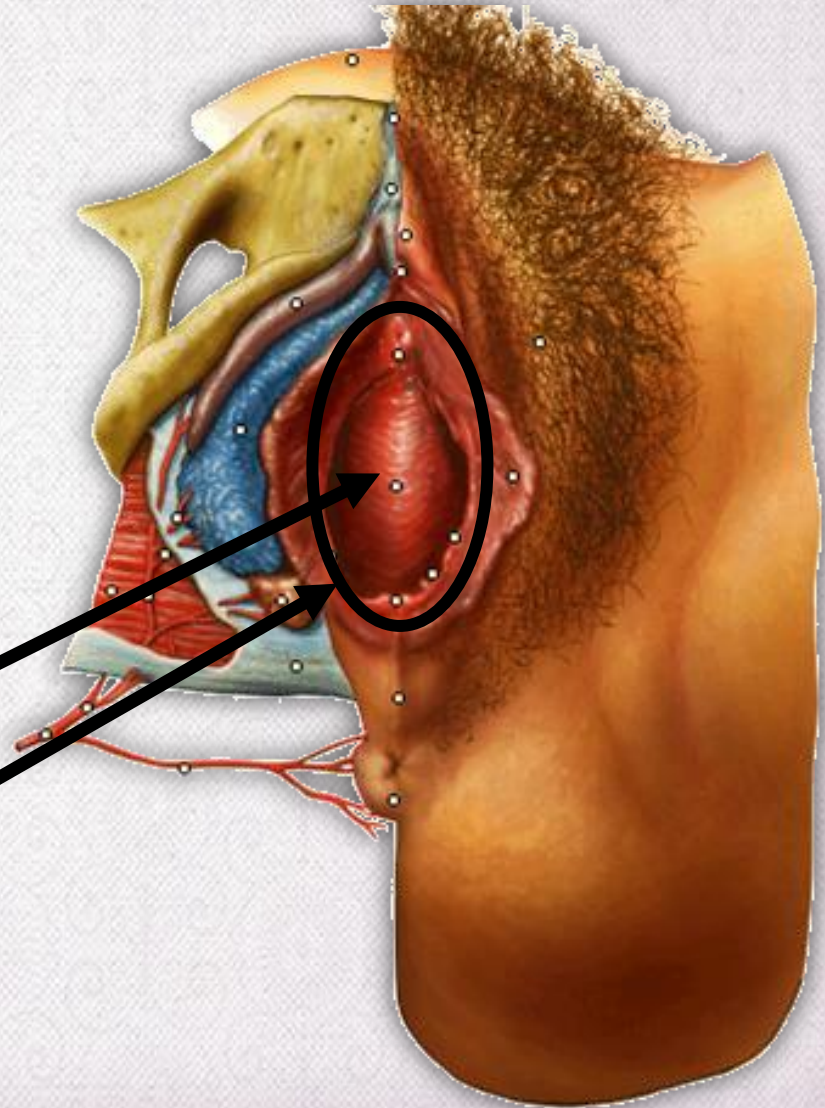




## Position gynécologique

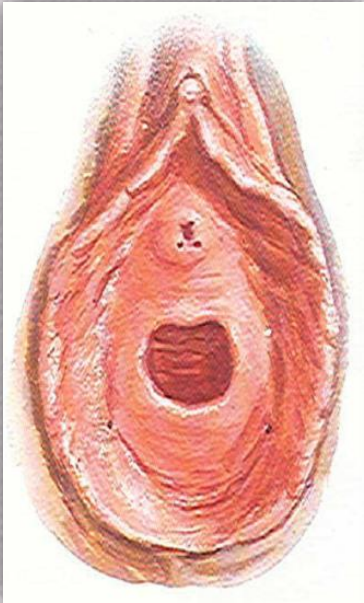
Orifice vaginal

Vestibule

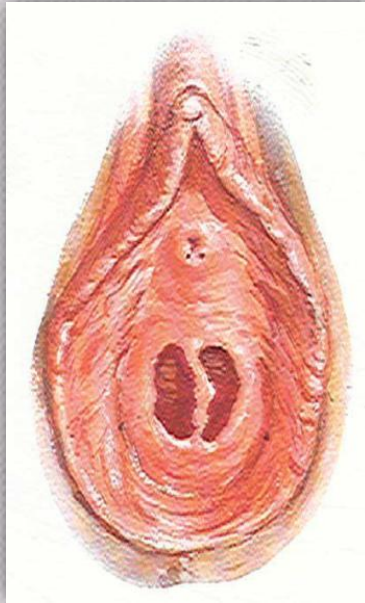




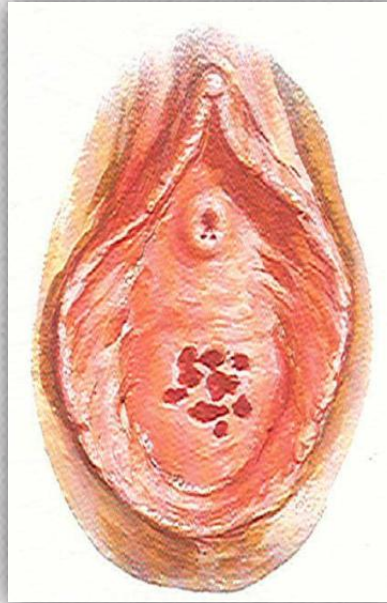
Cet orifice est **fermé chez la femme vierge**  
par un **repli muqueux incomplet : Hymen**  
(formation anatomique spécifiquement humaine)



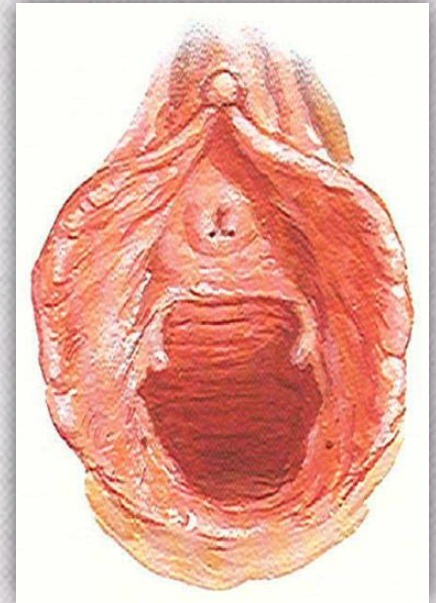
**Hymen  
annulaire**



**Hymen  
cloisonné**



**Hymen  
cribriforme**



**Hymen défloré  
(multipare)**

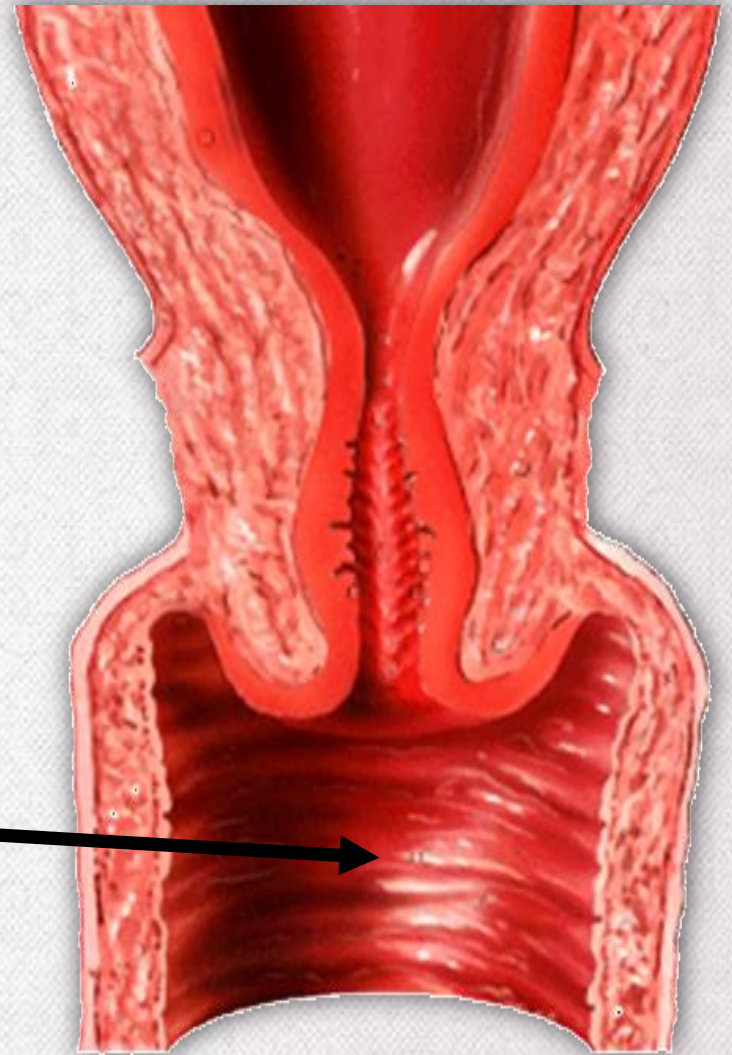


# Configuration interne

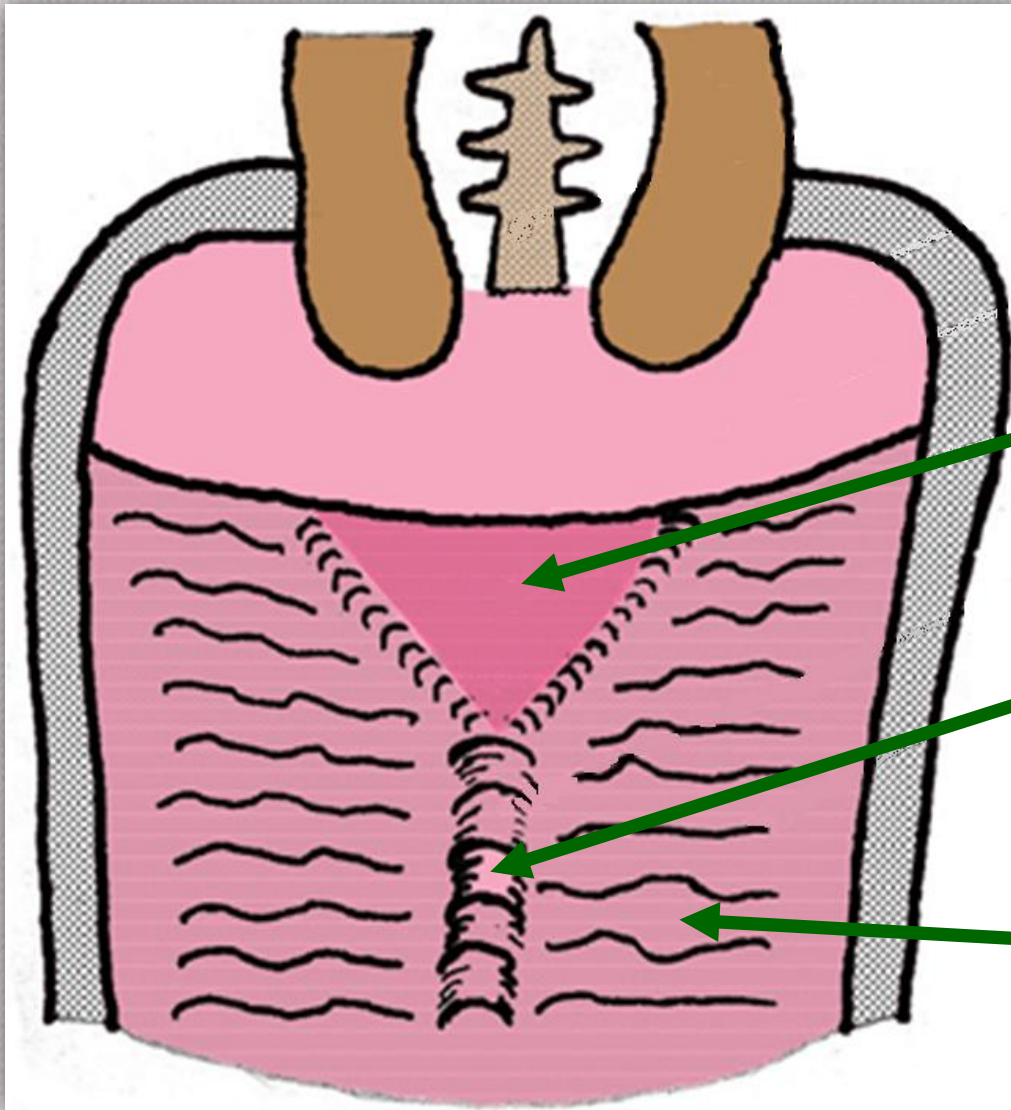


La muqueuse vaginale est  
de **coloration rosée**

Avec: **3 reliefs muqueux...**







**Trigone vaginal**  
(triangle de Pawlick)

**Colonne des rides**  
(= saillie longitudinale médiane)

**Rides vaginales**  
(= plis transversaux)

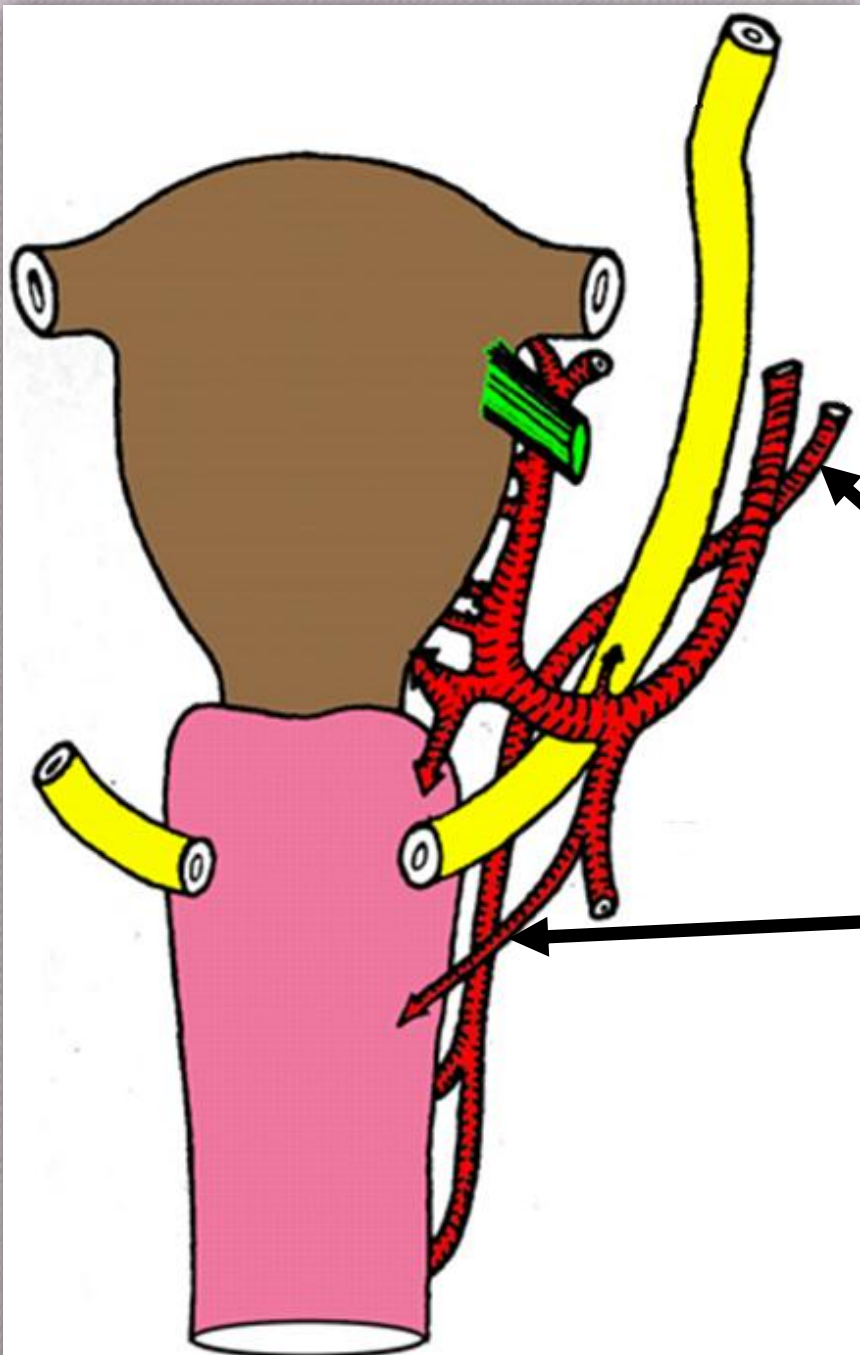


# Vaisseaux et nerfs



# Artères





**Artère vaginale**  
(br. artère hypogastrique)

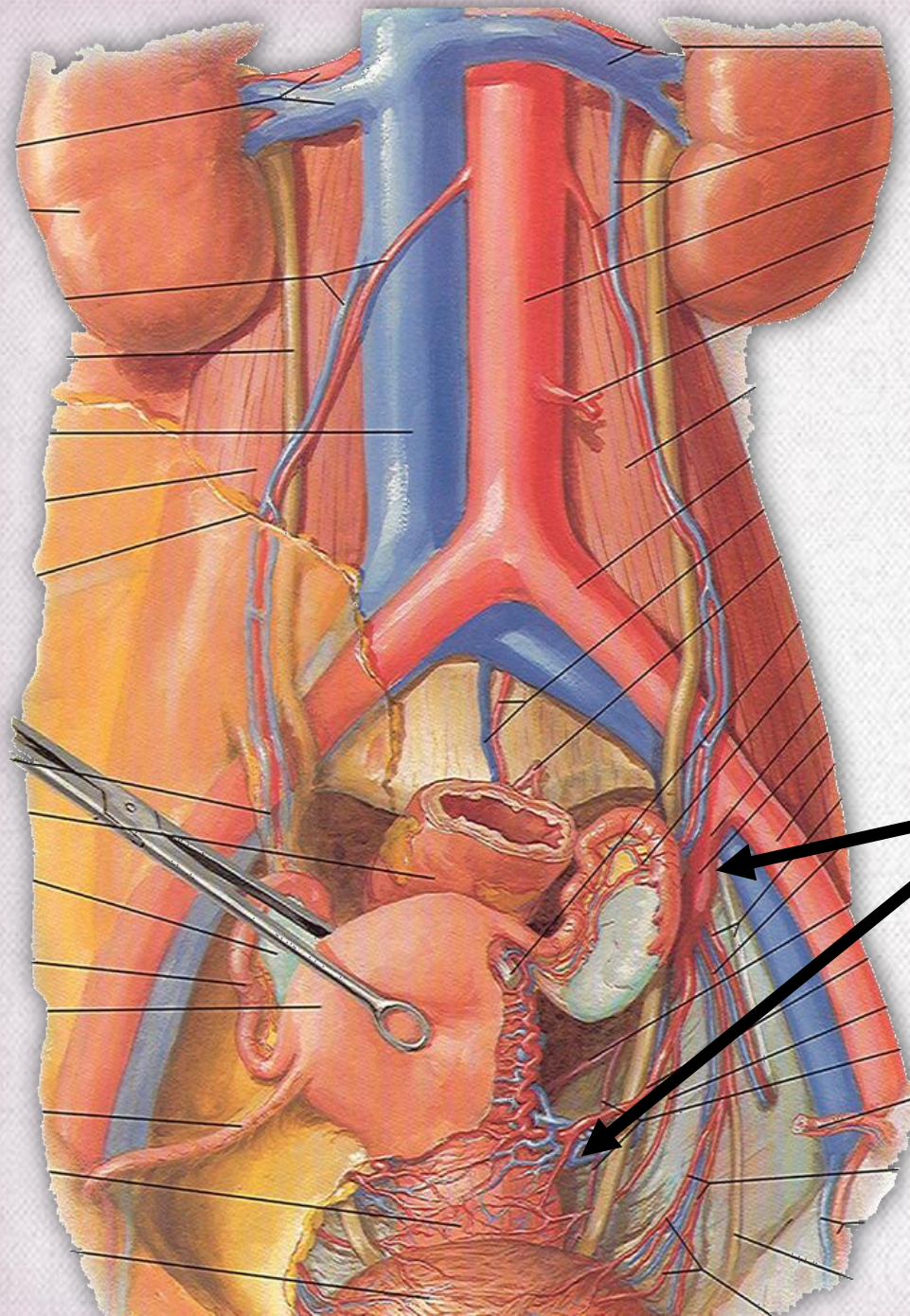
**Branches vaginales**  
de l'artère utérine

**Branches vaginales**  
de l'artère hémorroïdale  
moyenne



# Veines



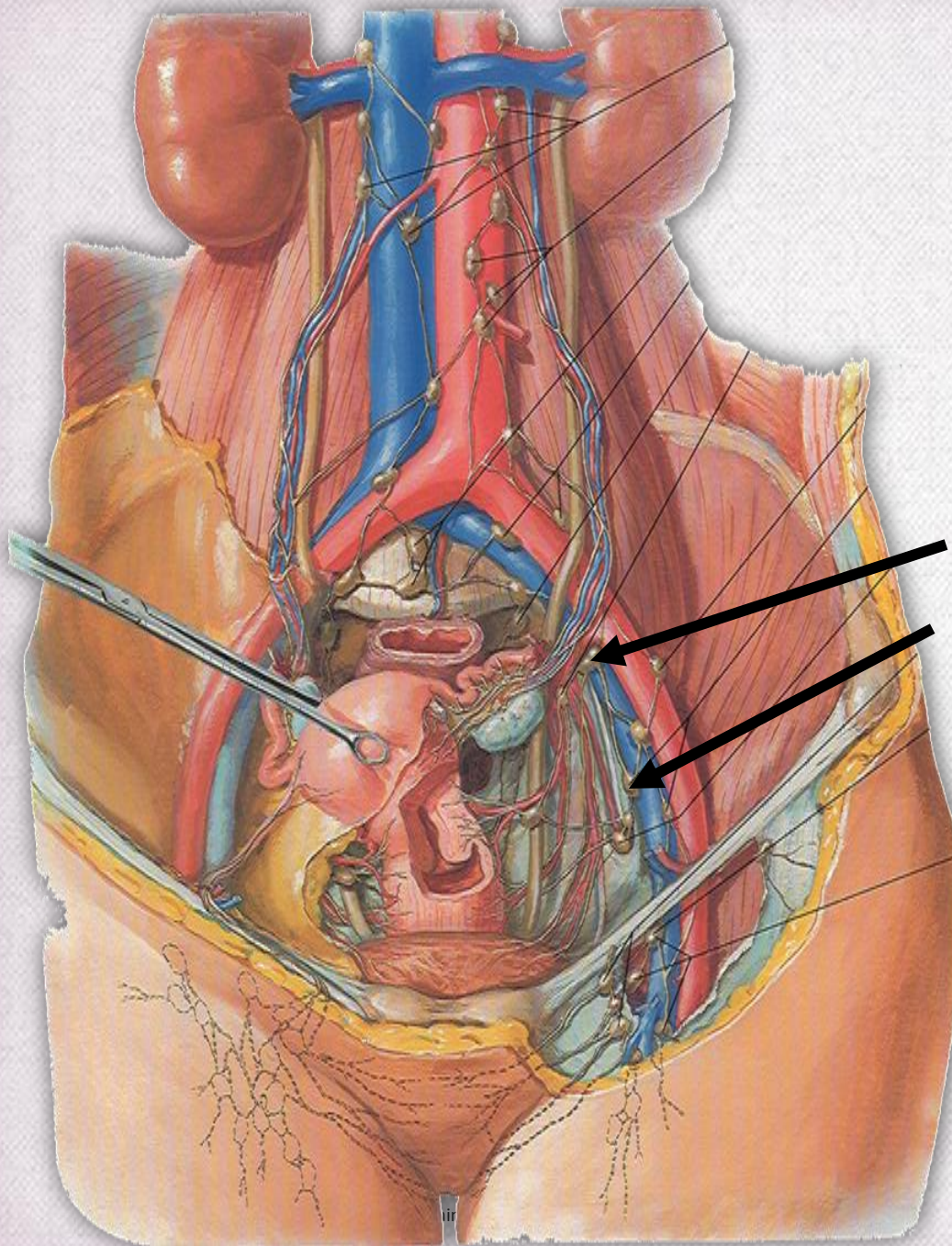


Se jettent dans:  
**veine iliaque interne**



# Lymphatiques



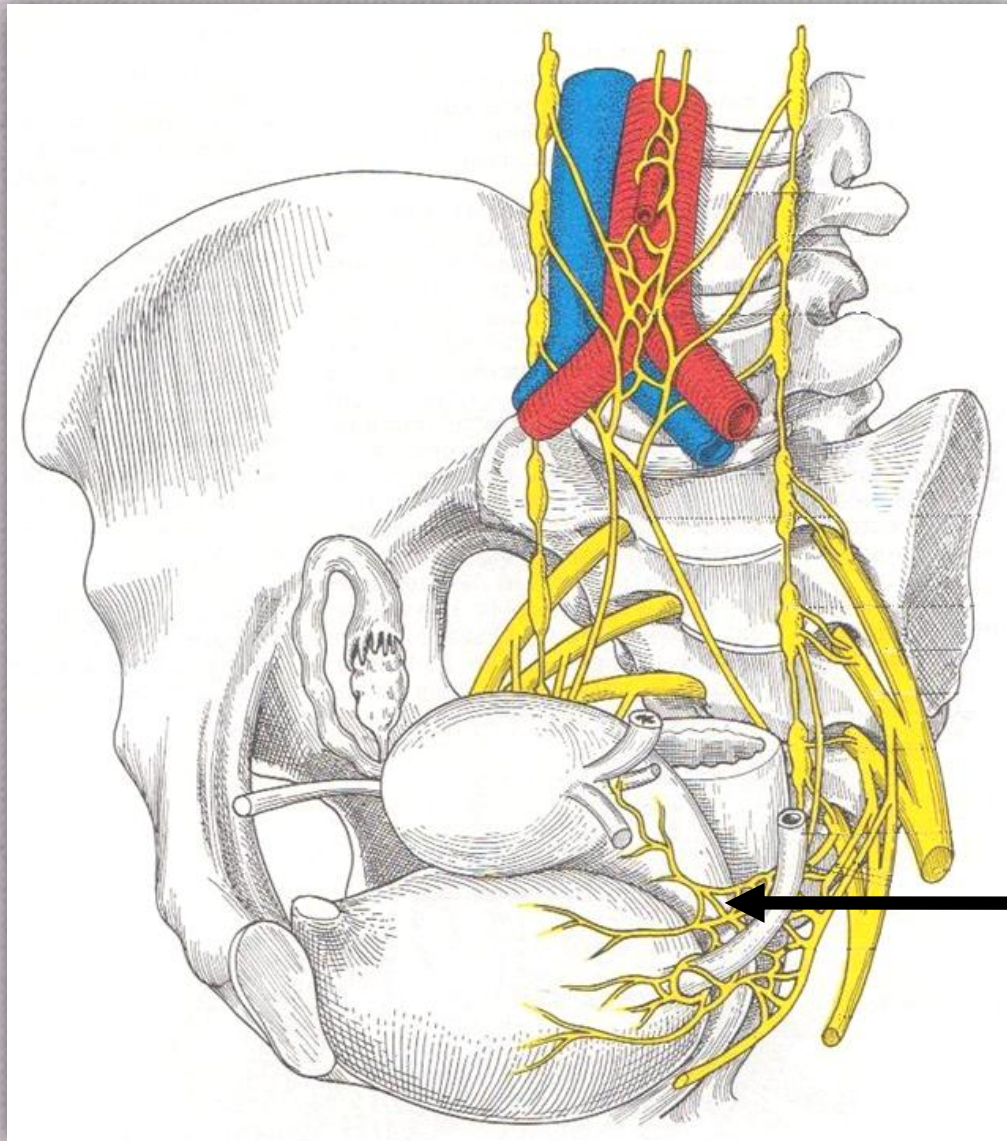


Se rendent aux **nœuds:**  
**iliaques internes**  
et **externes**



# Nerfs





Proviennent du:  
**plexus hypogastrique**



# Vulve

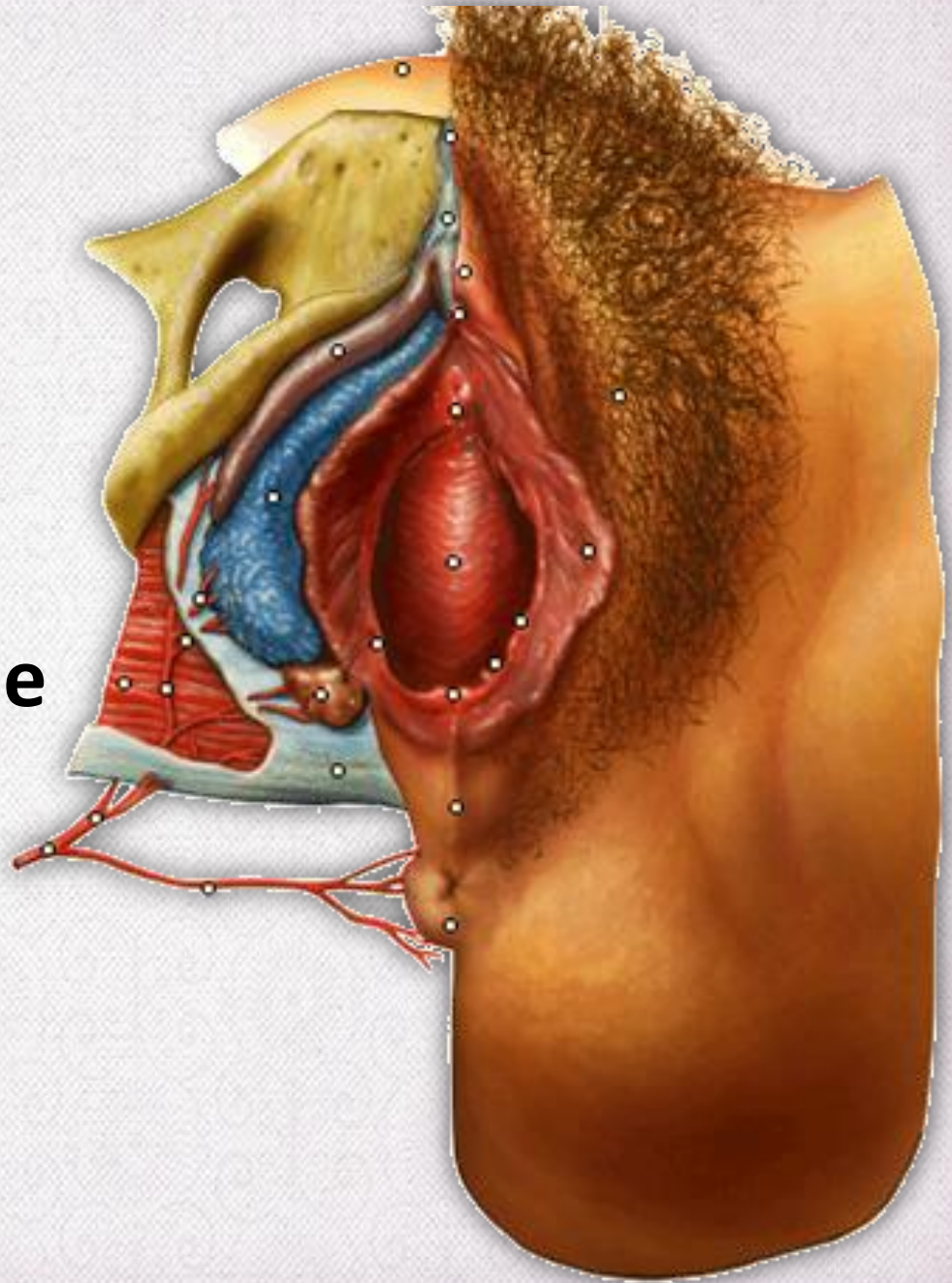




# Définition



- La vulve représente l'ensemble des **organes génitaux externes** de la femme

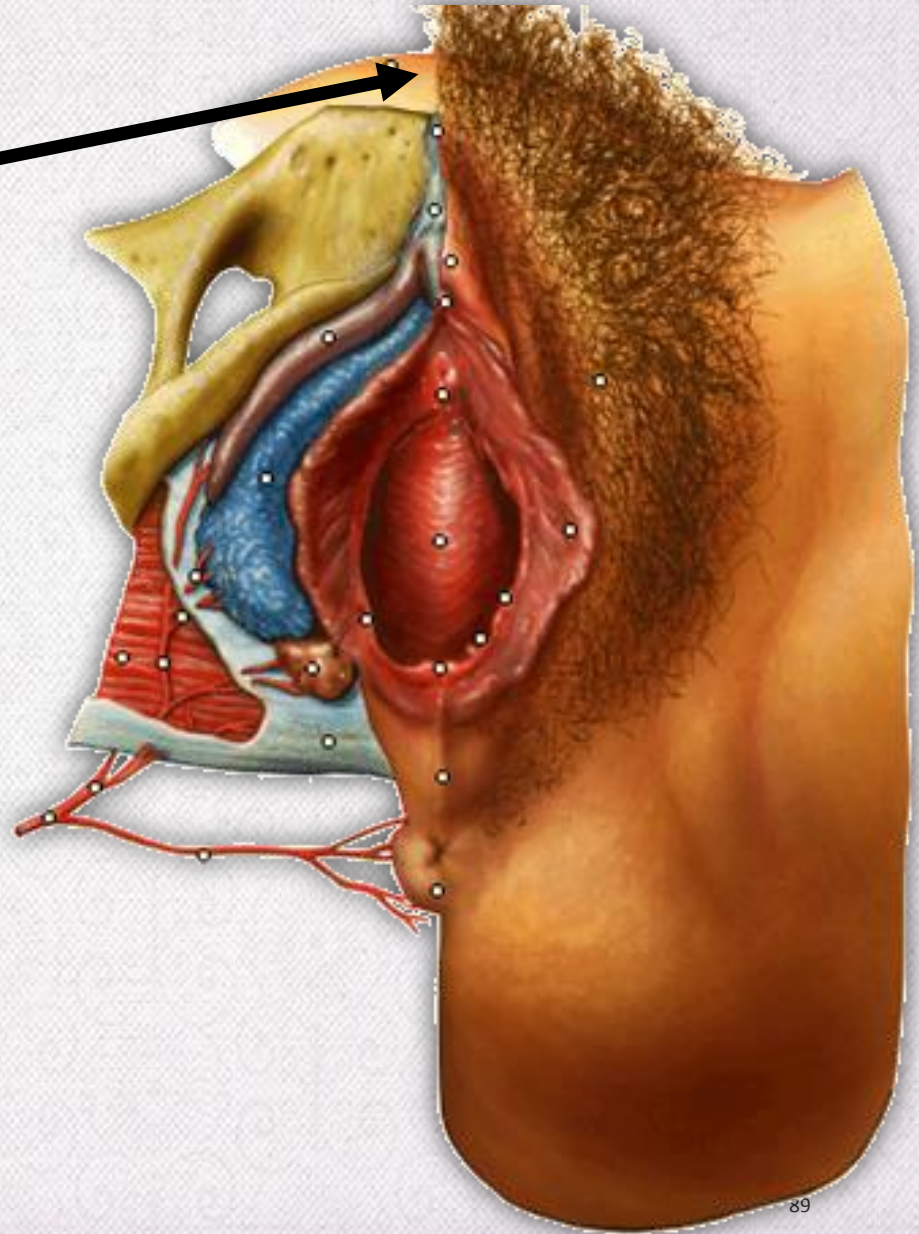




**Mont de pubis**



**Saillie médiane**  
**Situé:** en avant  
de la vulve

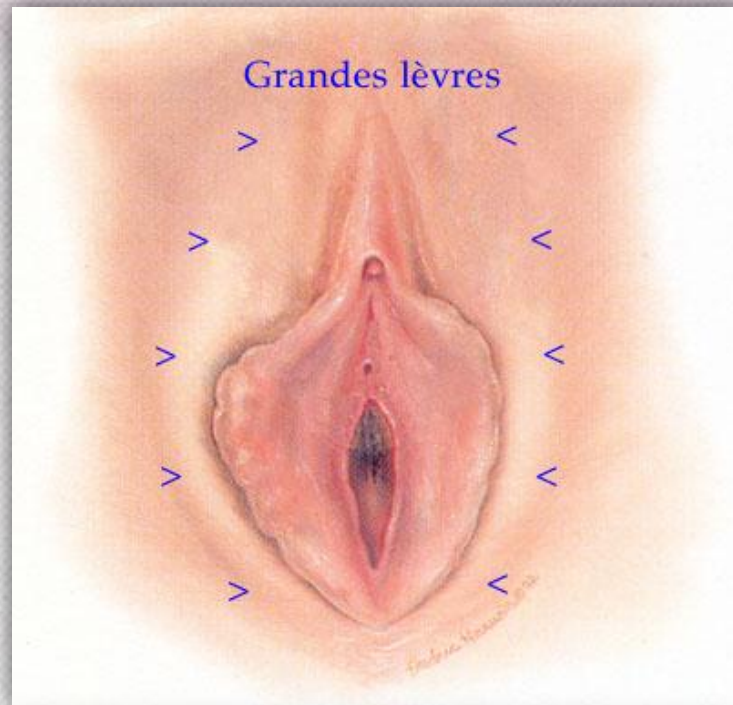




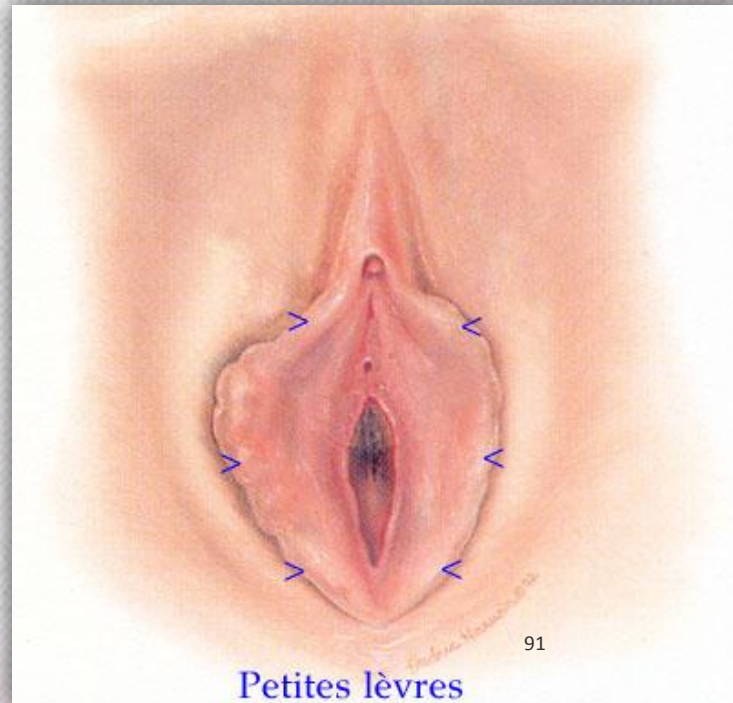
# Lèvres



**Grandes lèvres:**  
**2 grands replis cutanés**



**Petites lèvres (nymphes):**  
**2 replis cutanés**  
**En dedans des grandes lèvres**





# Organes érectiles

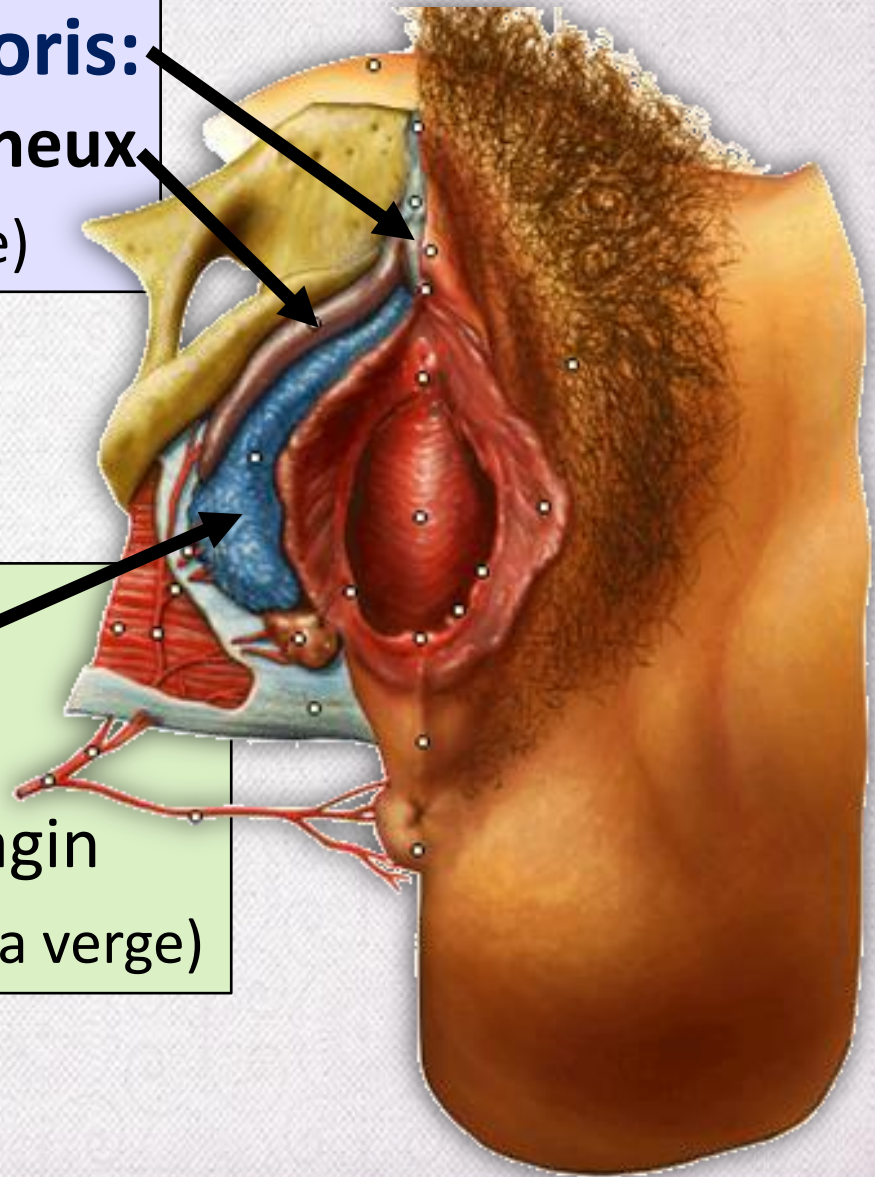


**Le clitoris:**  
Formé par **2 corps caverneux**  
(analogues à ceux de la verge)

**Les bulbes vestibulaires:**

**2 organes érectiles**

Placés de part et d'autre du vagin  
(analogues au corps spongieux de la verge)

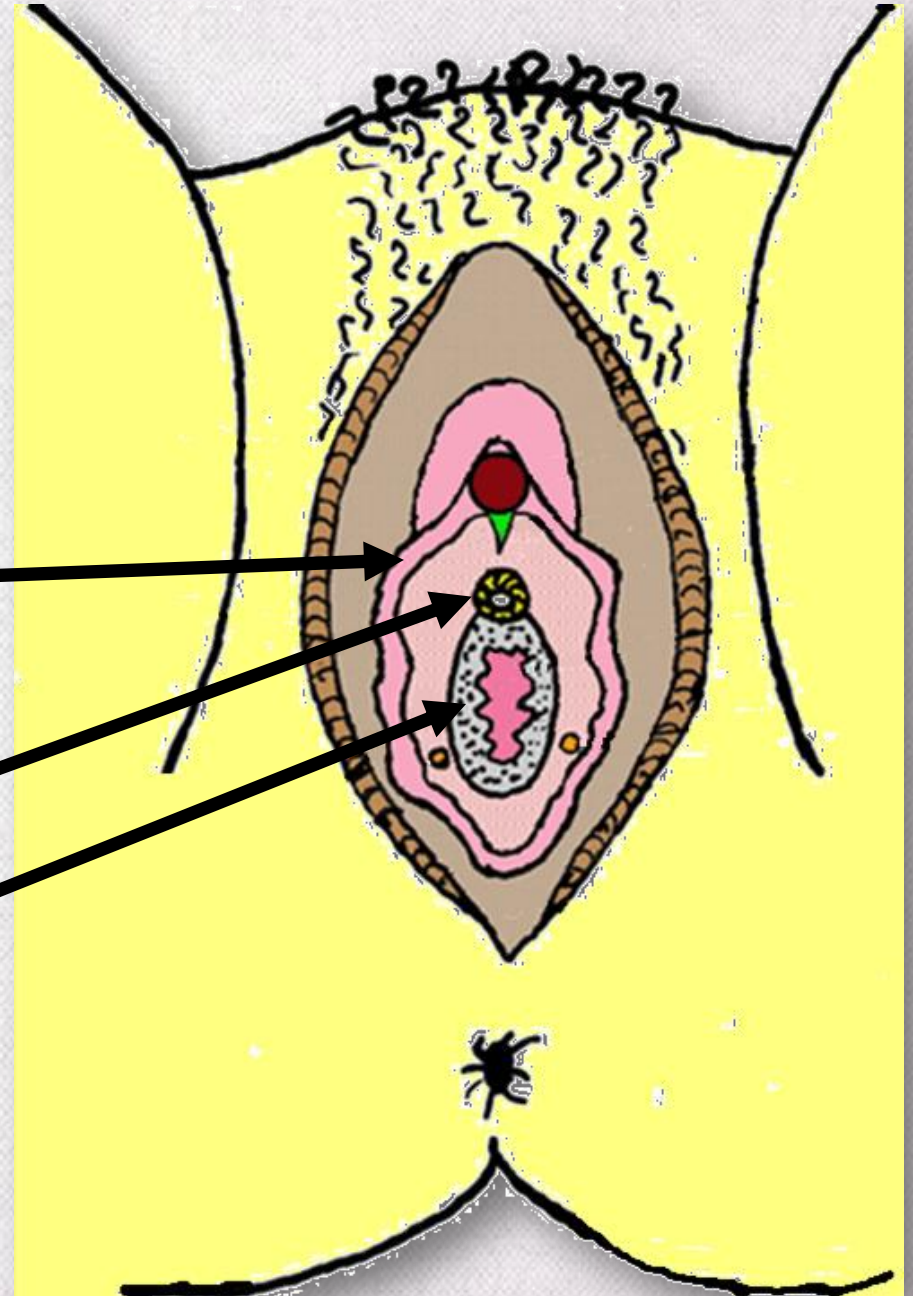




# Vestibule



- Une dépression vulvaire
- Limitée par: petites lèvres
- Où s'ouvrent:
  - Orifice urétral
  - Orifice vaginal



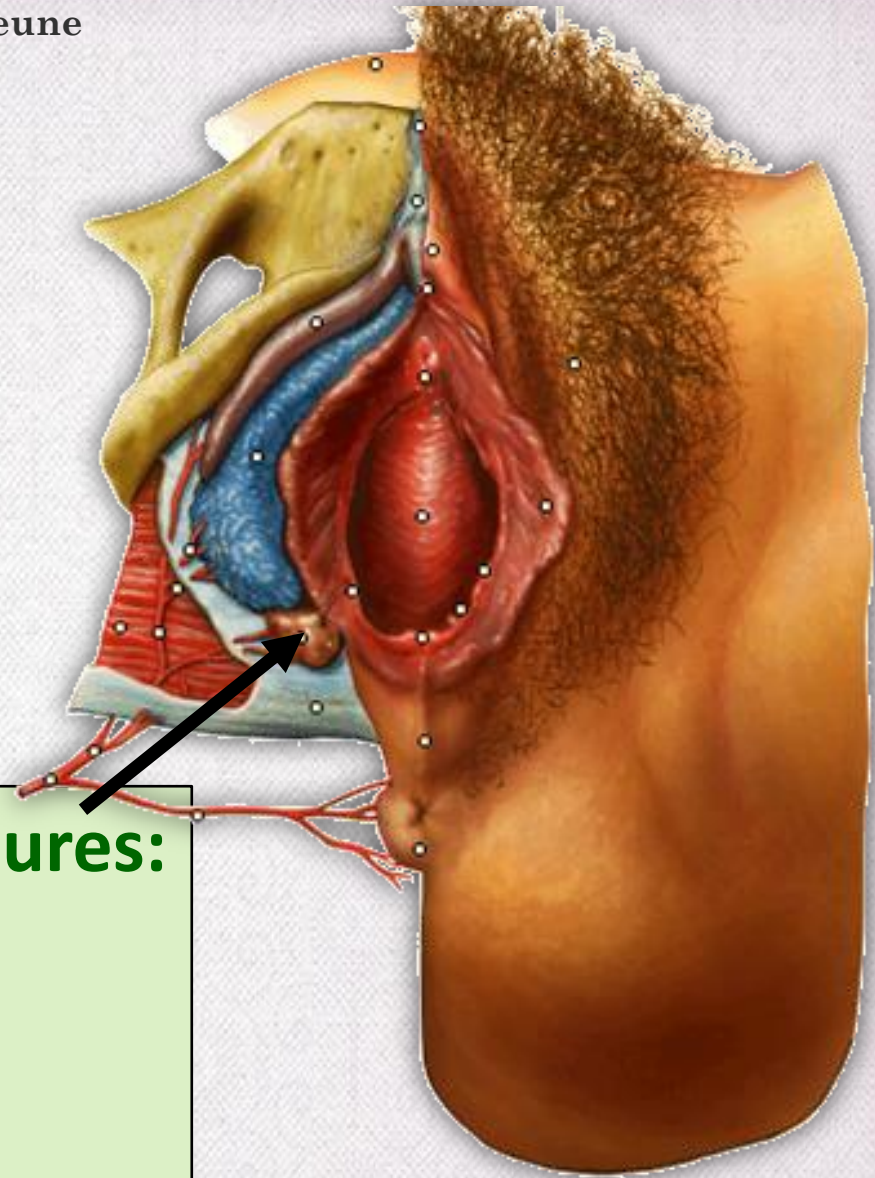


# Glandes vestibulaires





**BARTHOLIN Caspar le jeune**  
(Bartholin Gaspar, Secundus)  
(1655-1738)



**Glandes vestibulaires majeures:**  
(G. de Bartholin)

**2 petites glandes**

**Situées: de chaque et d'autre  
de l'orifice vaginale**



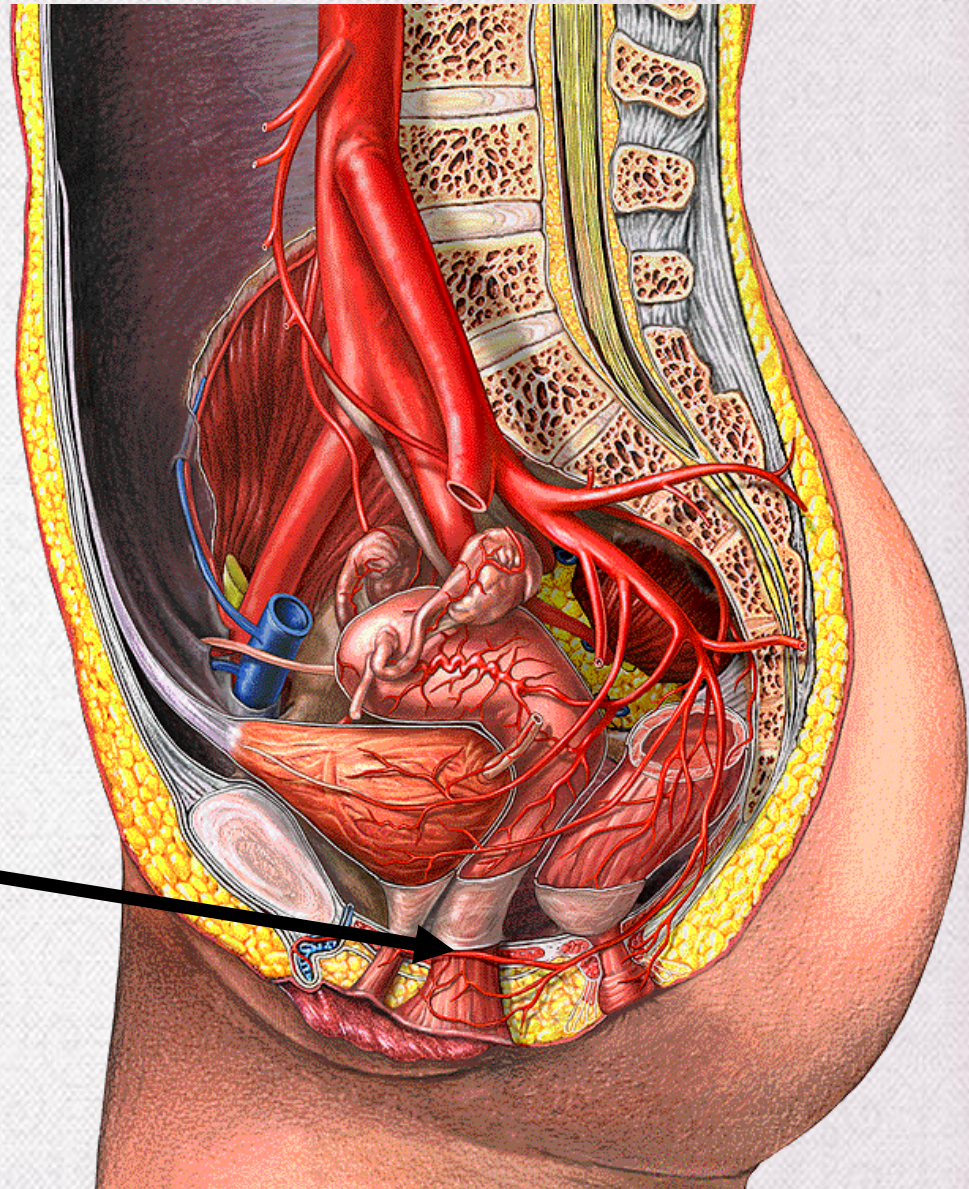
# Vaisseaux et nerfs



# Artères



Proviennent des:  
**artères pudendales**  
**interne et externe**





# Veines

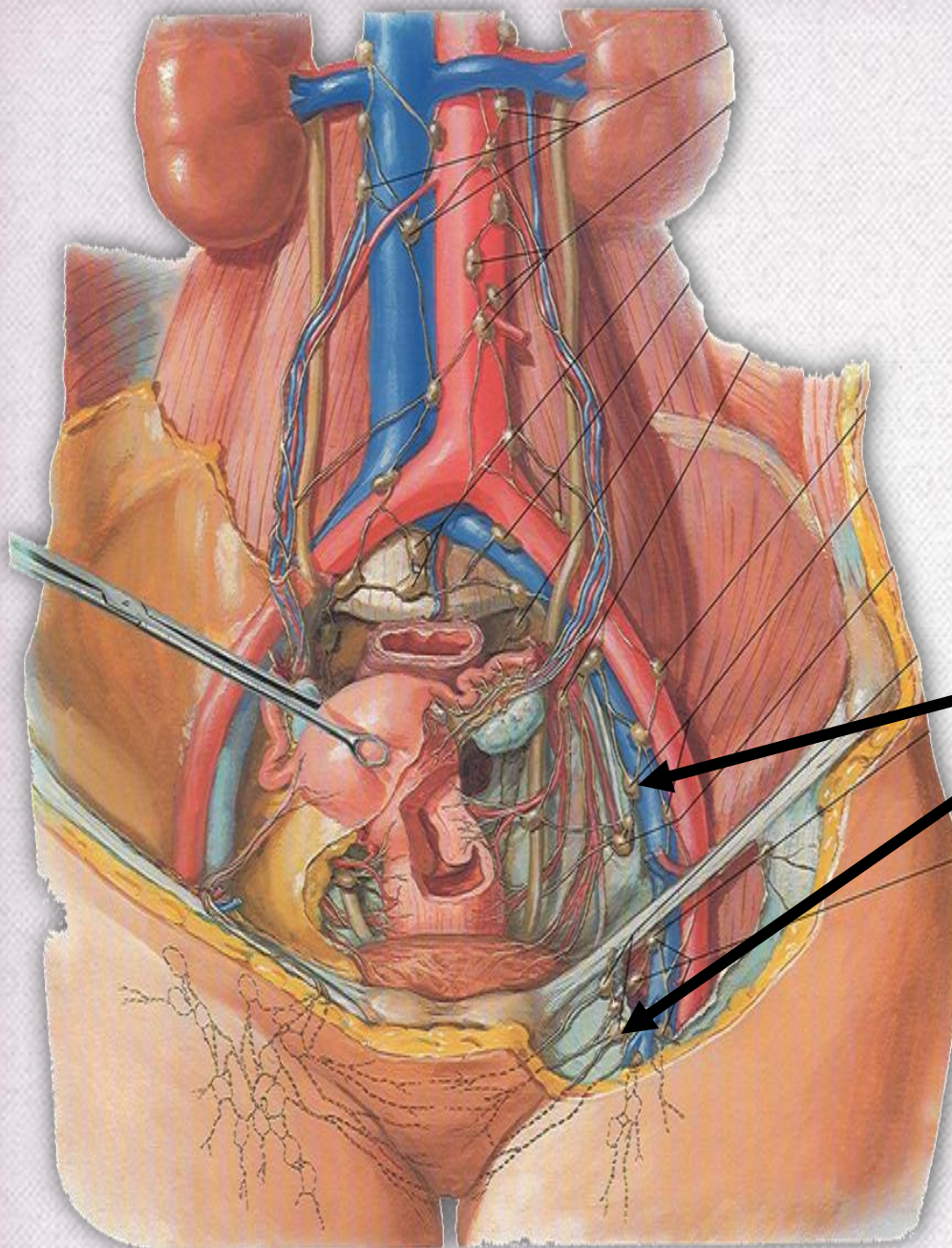


[illegible]



# Lymphatiques



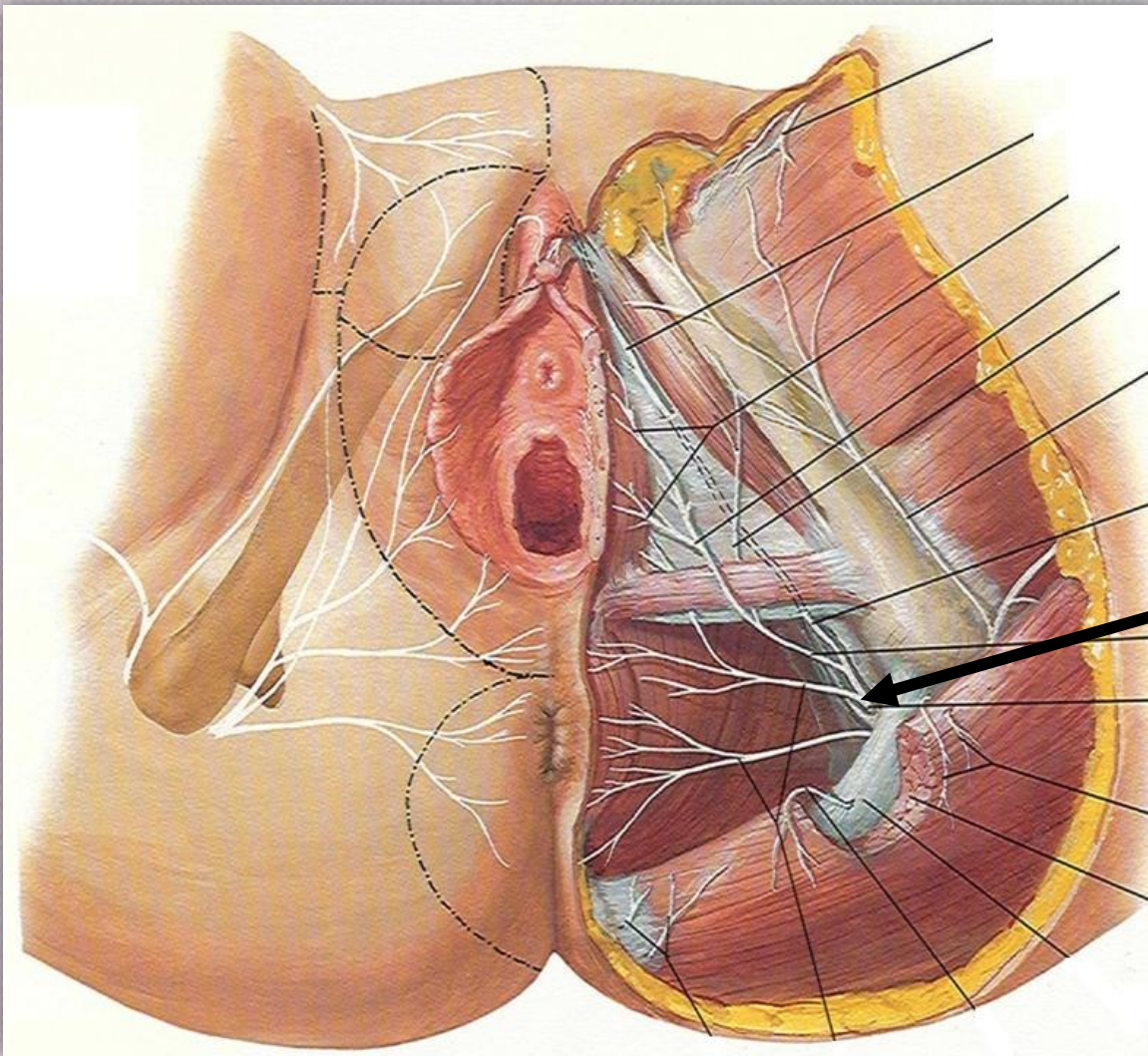


Se rendent aux **nœuds:**  
**iliaques externes**  
et **inguinaux externes**



# Nerfs

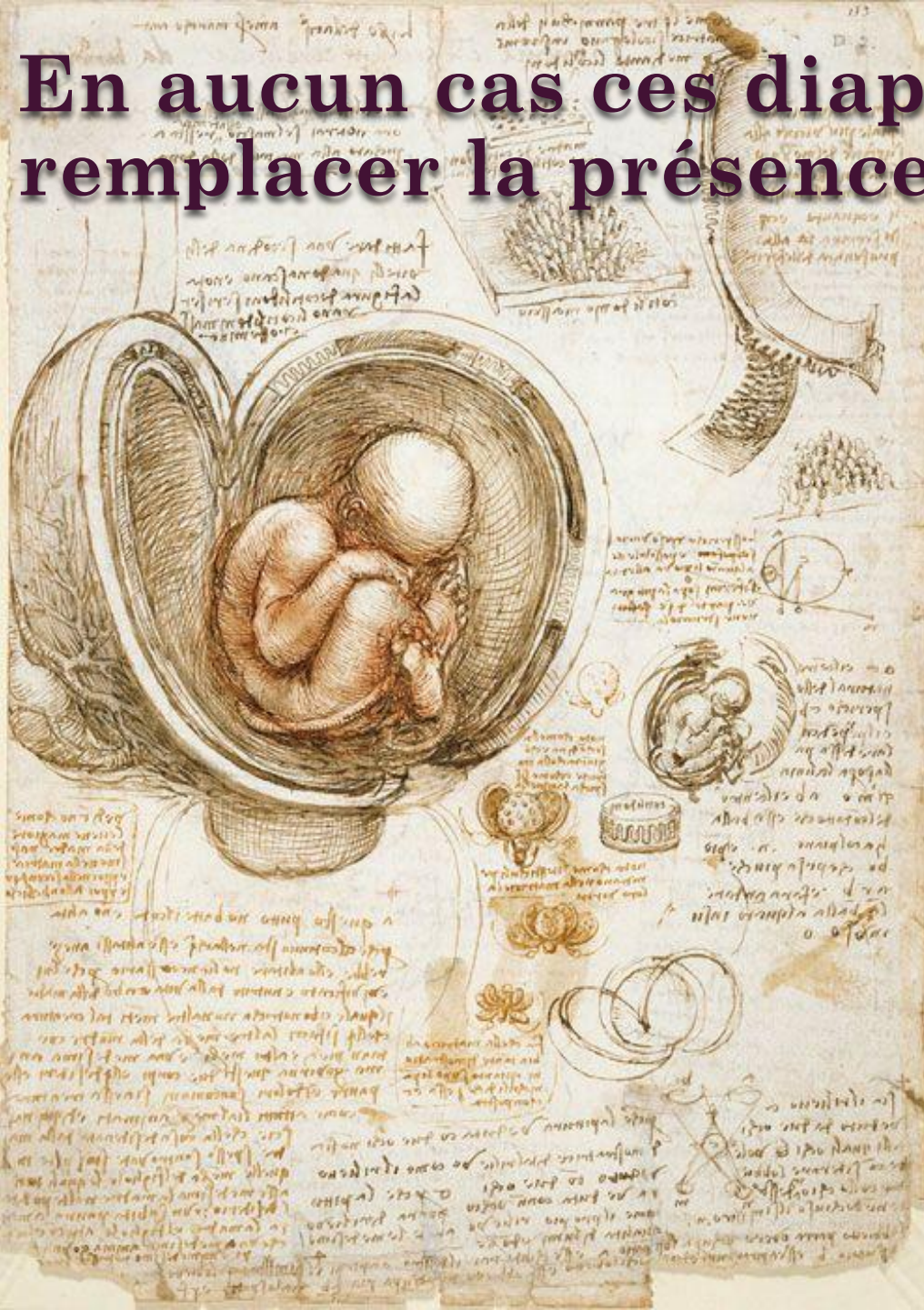




Proviennent des  
**nerfs pudendal  
interne**  
et **génito-fémoral**



**En aucun cas ces diapos ne peuvent  
remplacer la présence en cours**



**Bon apprentissage**





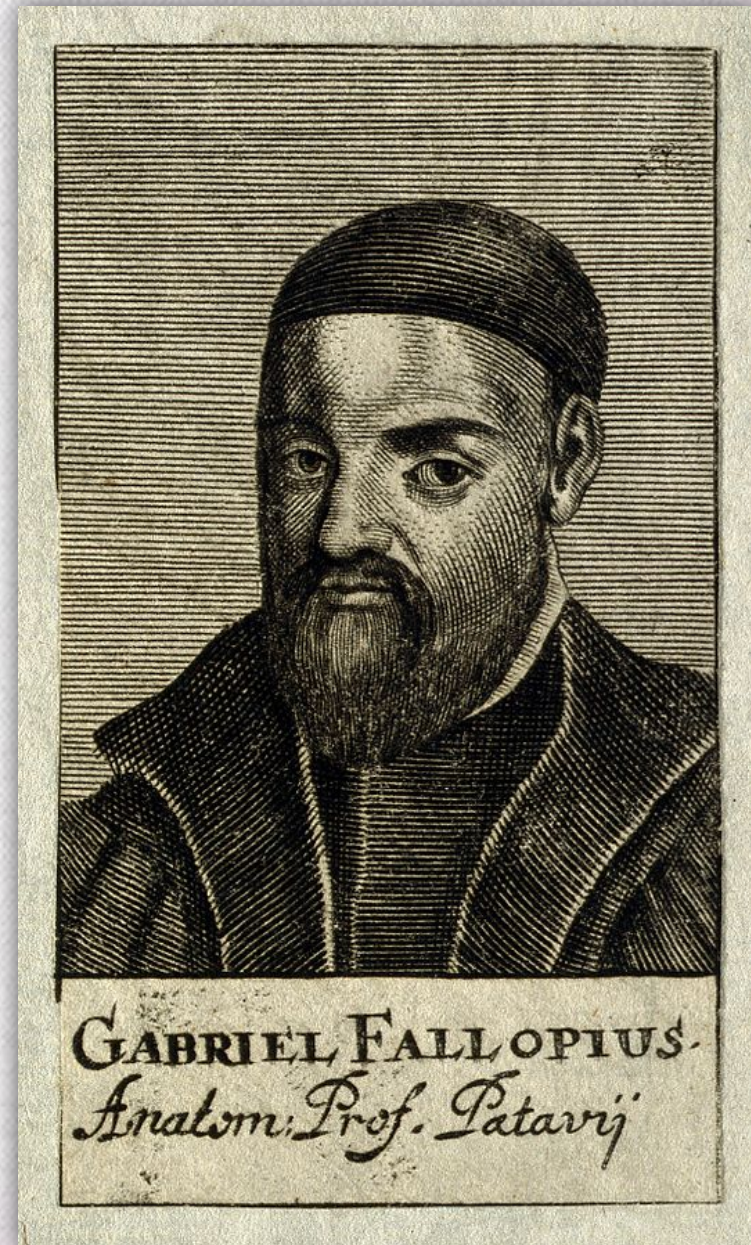
# Une tanche





# FALLOPE Gabriele (1523-1562)

- Anatomiste et chirurgien italien
- Professeur d'anatomie





# **RICHARD** Felix Adolphe **(1822-1872)**

- Chirurgien français





# KRAUSE Karl Friedrich Theodor (1797-1868)

- Anatomiste allemand
- Professeur d'anatomie





# CLAUDIUS Friedrich Mathias (1822-1869)

- Anatomiste autrichien
- Professeur d'anatomie





# PAWLICK Karl

## (1849-1914)

- Obstétricien  
tchécoslovaque





# BARTHOLIN Caspar le jeune

(Bartholin Gaspar, Secundus)

**(1655-1738)**

- Anatomiste danois
- Professeur d'anatomie

