

Uretères

An aerial photograph of the Suez Canal. A large white and blue ship is navigating the narrow waterway, which is flanked by steep, layered rock cliffs. In the background, a metal truss bridge spans the canal. The water is a deep blue-green color.

Dr. A. ABDALLAH

Laboratoire d'Anatomie

Médico-Chirurgicale

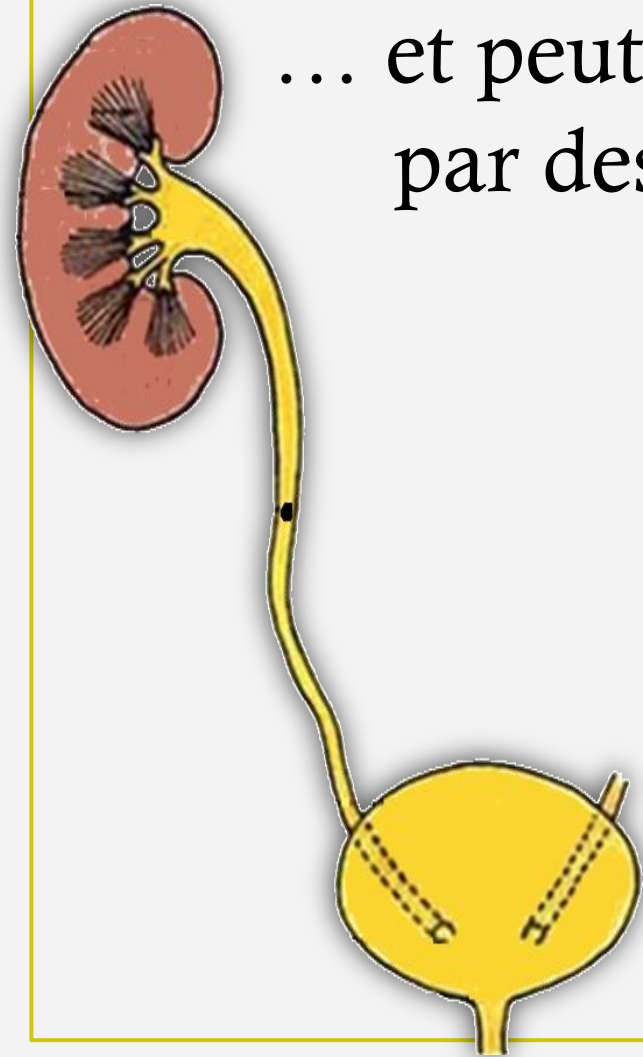
Faculté de Médecine – Annaba

Email: abourahaf_dz@yahoo.fr

L'uretère...

.. un canal **long, rétrécit, véhiculant l'urine..**

... et peut être traversé
par des **lithiases**



Canal de Corinthe, en Grèce

Plan du cours

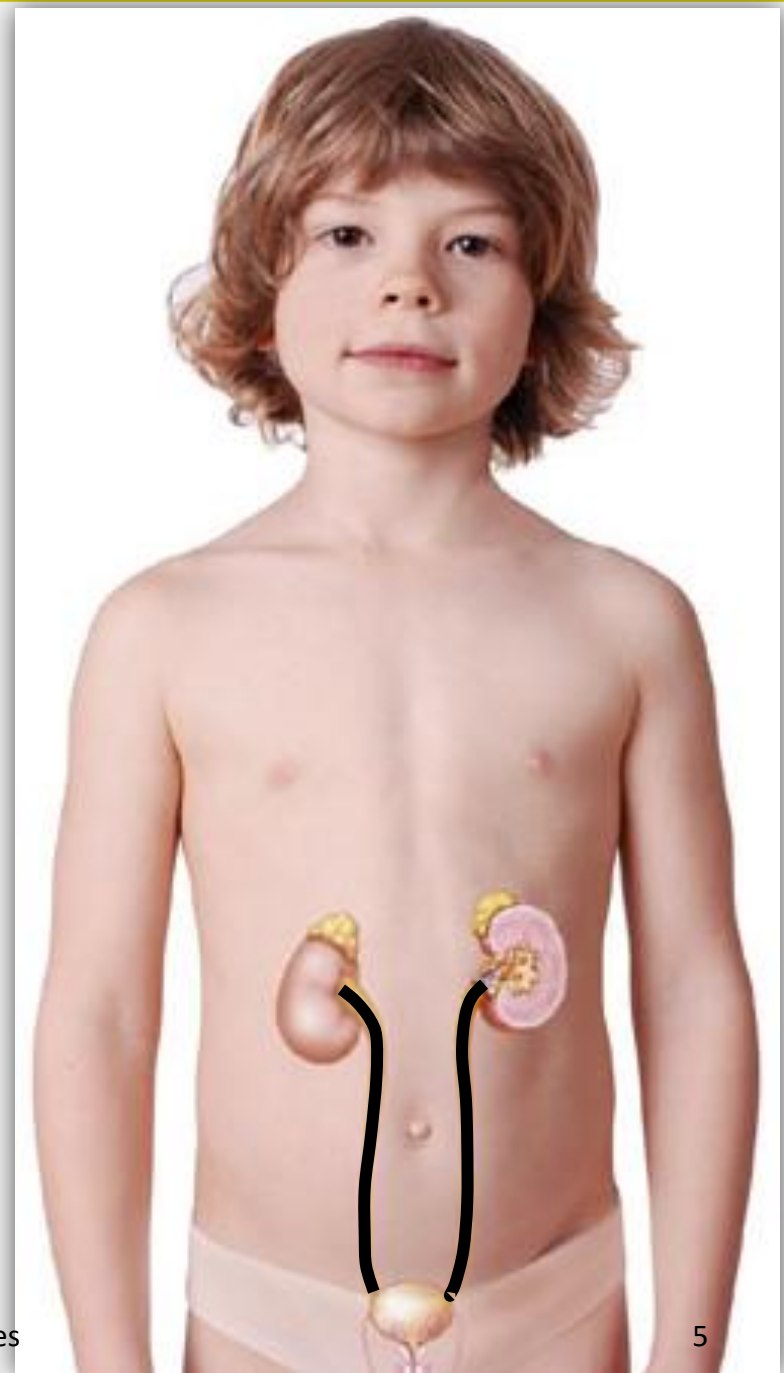
- **Introduction**
- **Morphologie**
- **Rapports**
- **Vaisseaux & Nerfs**



Canal du midi (France)

Introduction

- = **2 conduits musculo-membraneux, excréteurs de l'urine**
- Reliant, chacun: **pyélon à la vessie**
- Sont: **blanchâtres, fermes et contractiles**



Font partie des voies excrétrices du rein:

Petits calices:

9 à 10 petits canaux, long de 1 cm

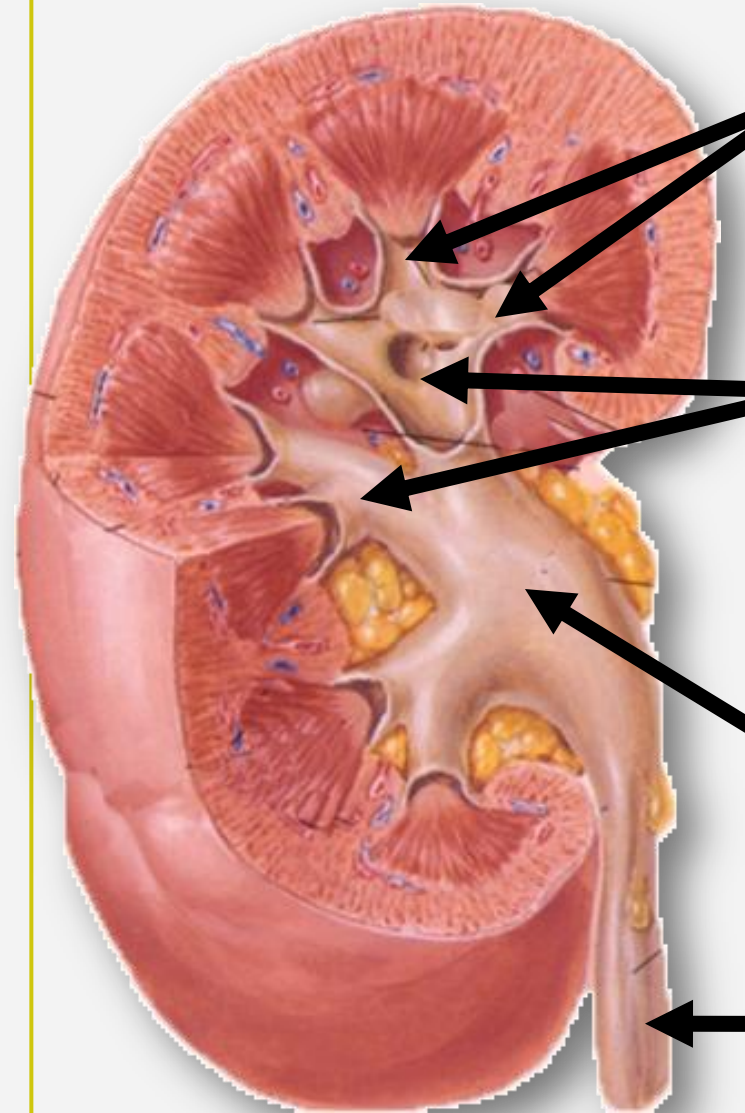
Grands calices:

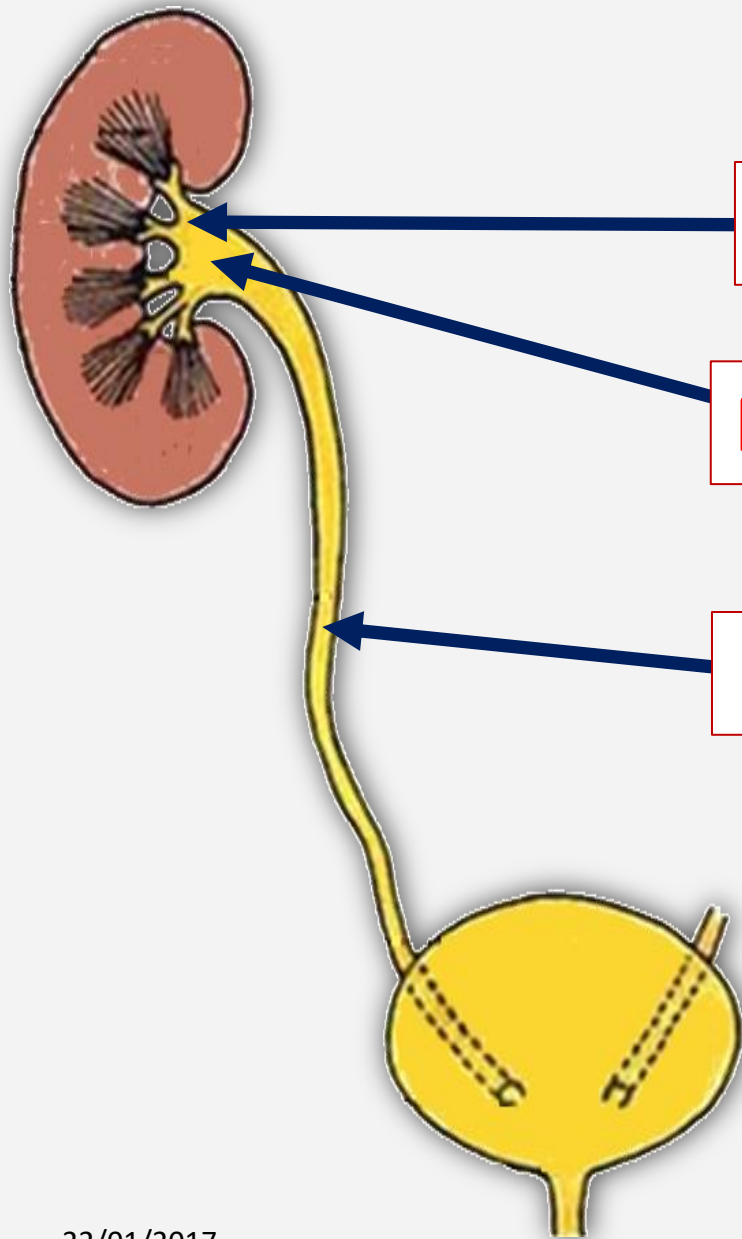
3 à 4 regroupements de petits calices

Pyélon (bassinet ou pelvis rénal):

Segment **dilaté**, situé à la jonction des grands calices

Uretère

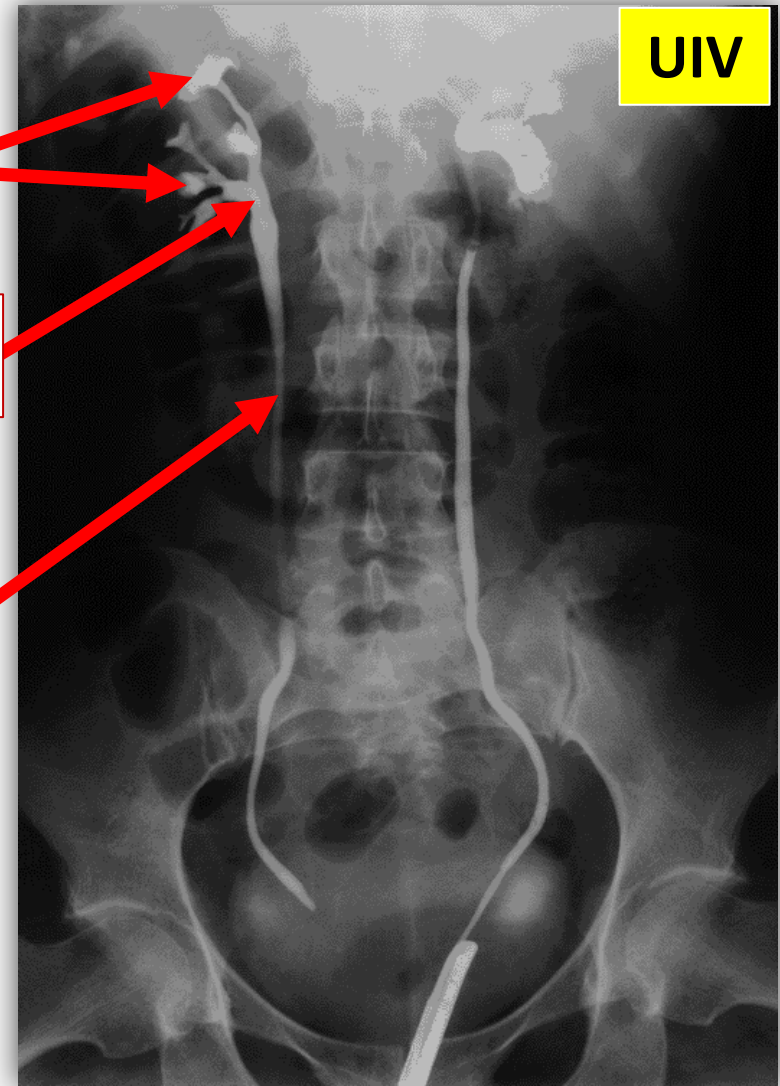




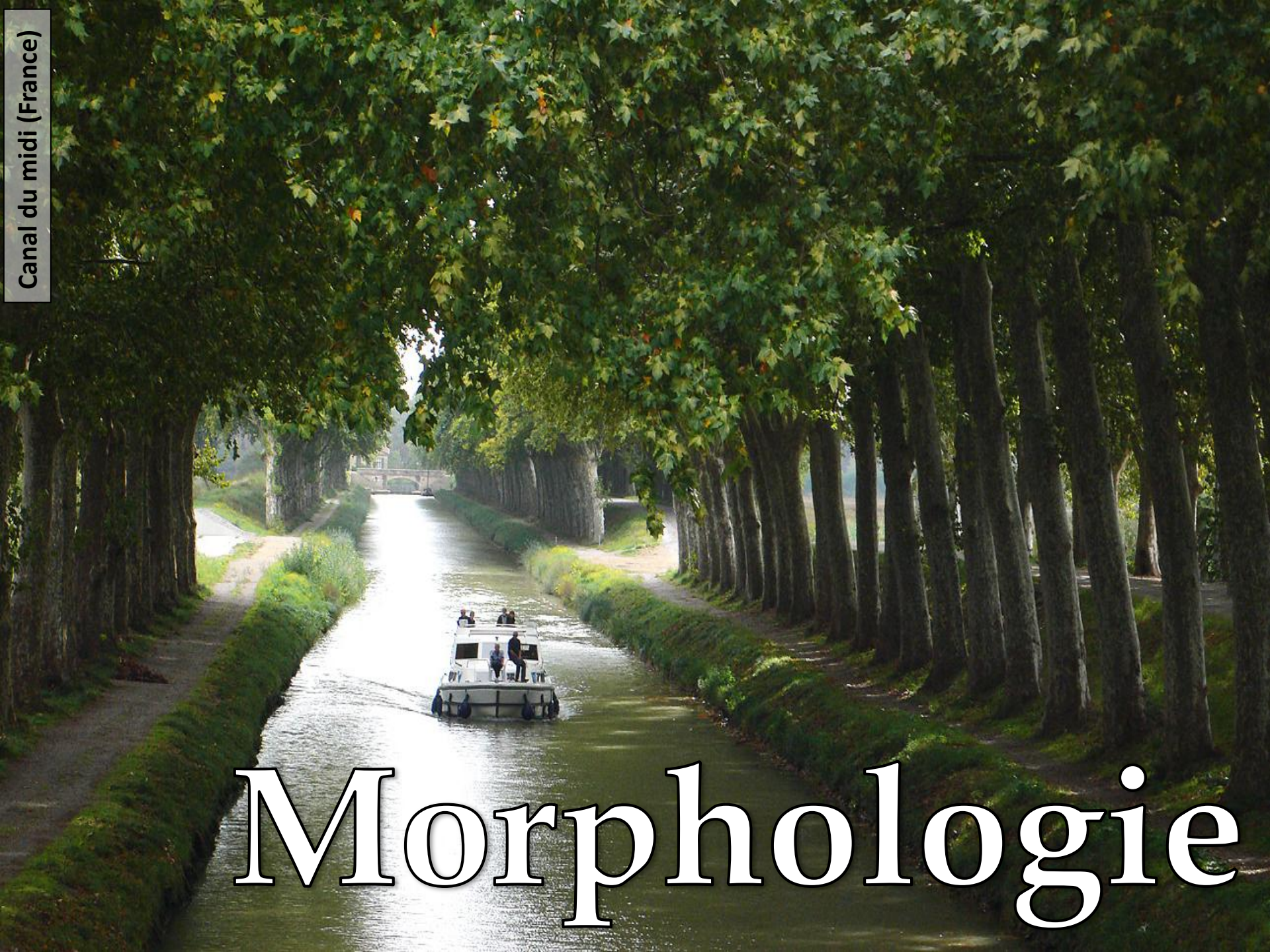
Calices

Pyélon

Uretère



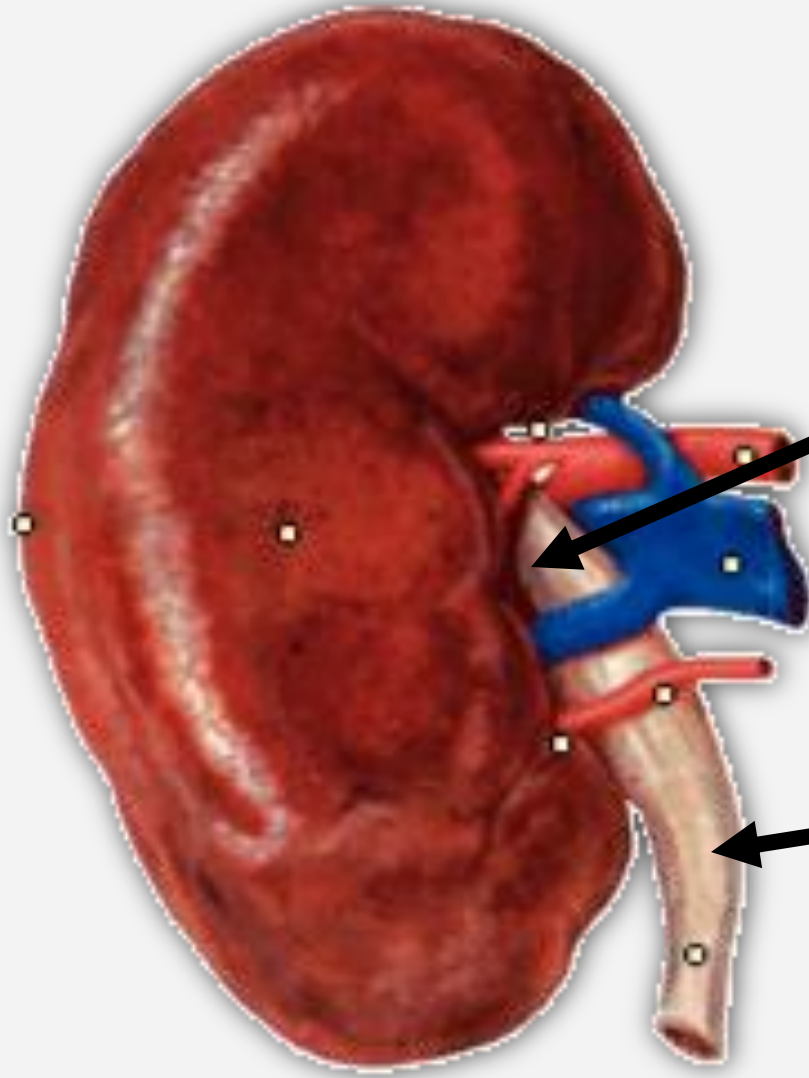
UIV



Canal du midi (France)

Morphologie

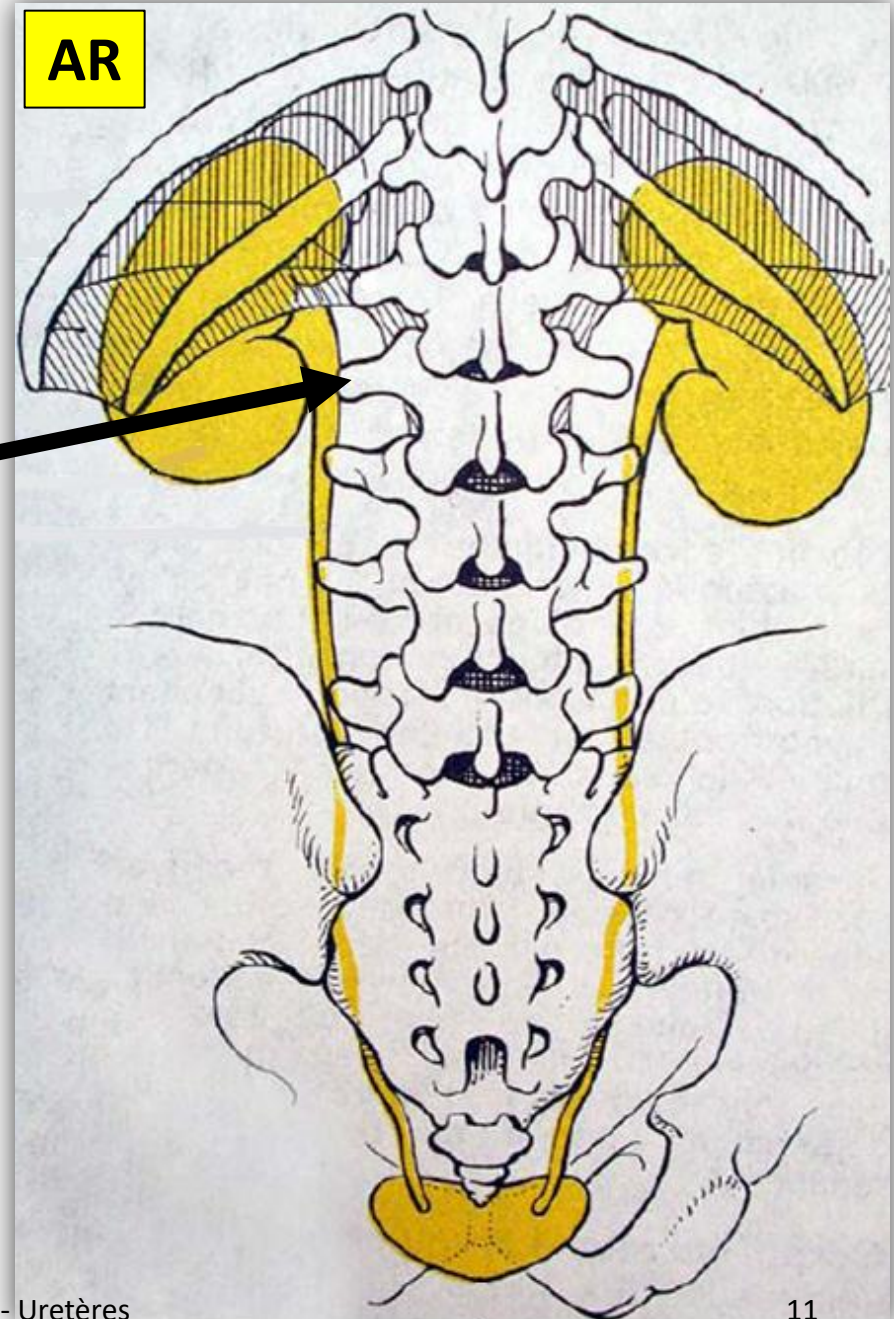
Origine



- Fait suite au:
pyélon

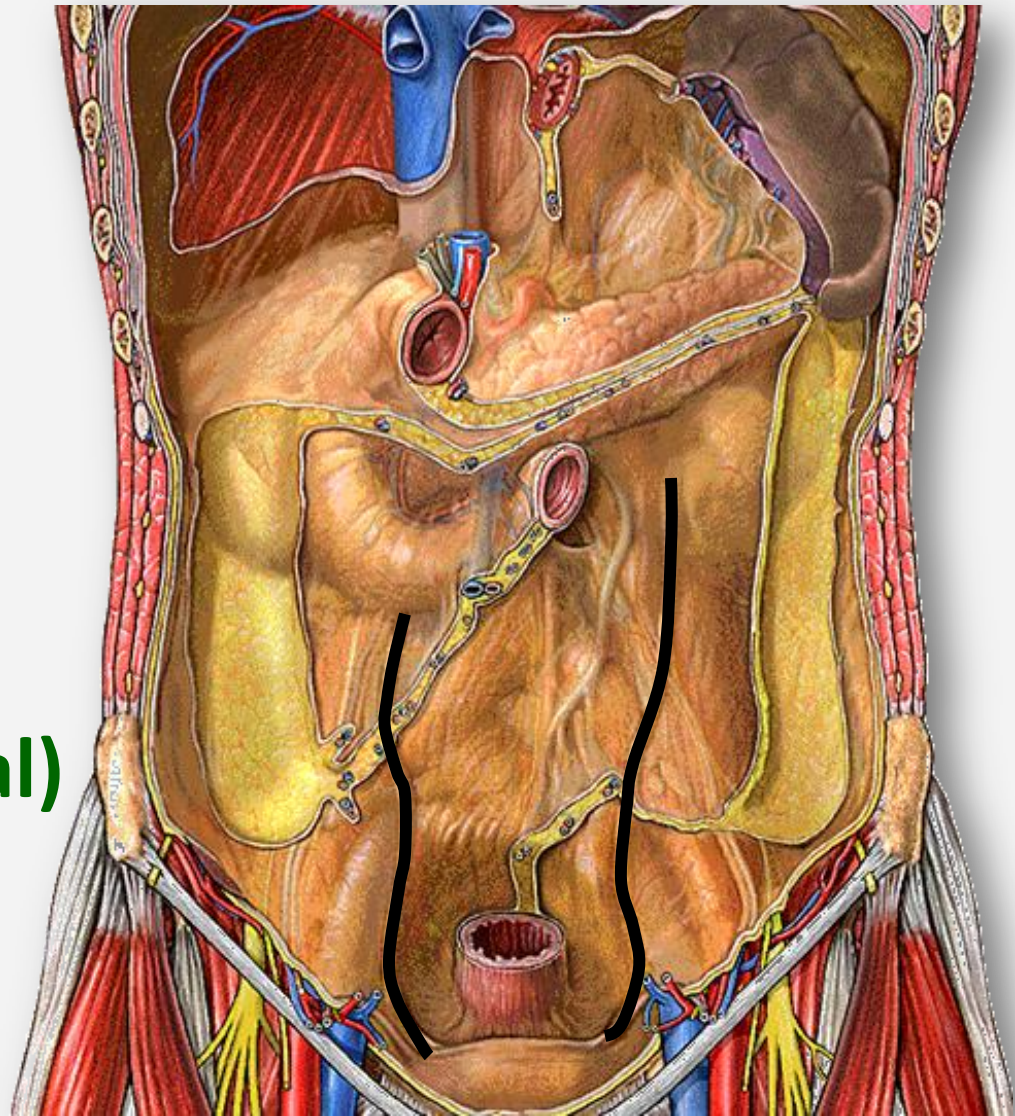
- Au niveau de:
**jonction
pyélo-urétérale**

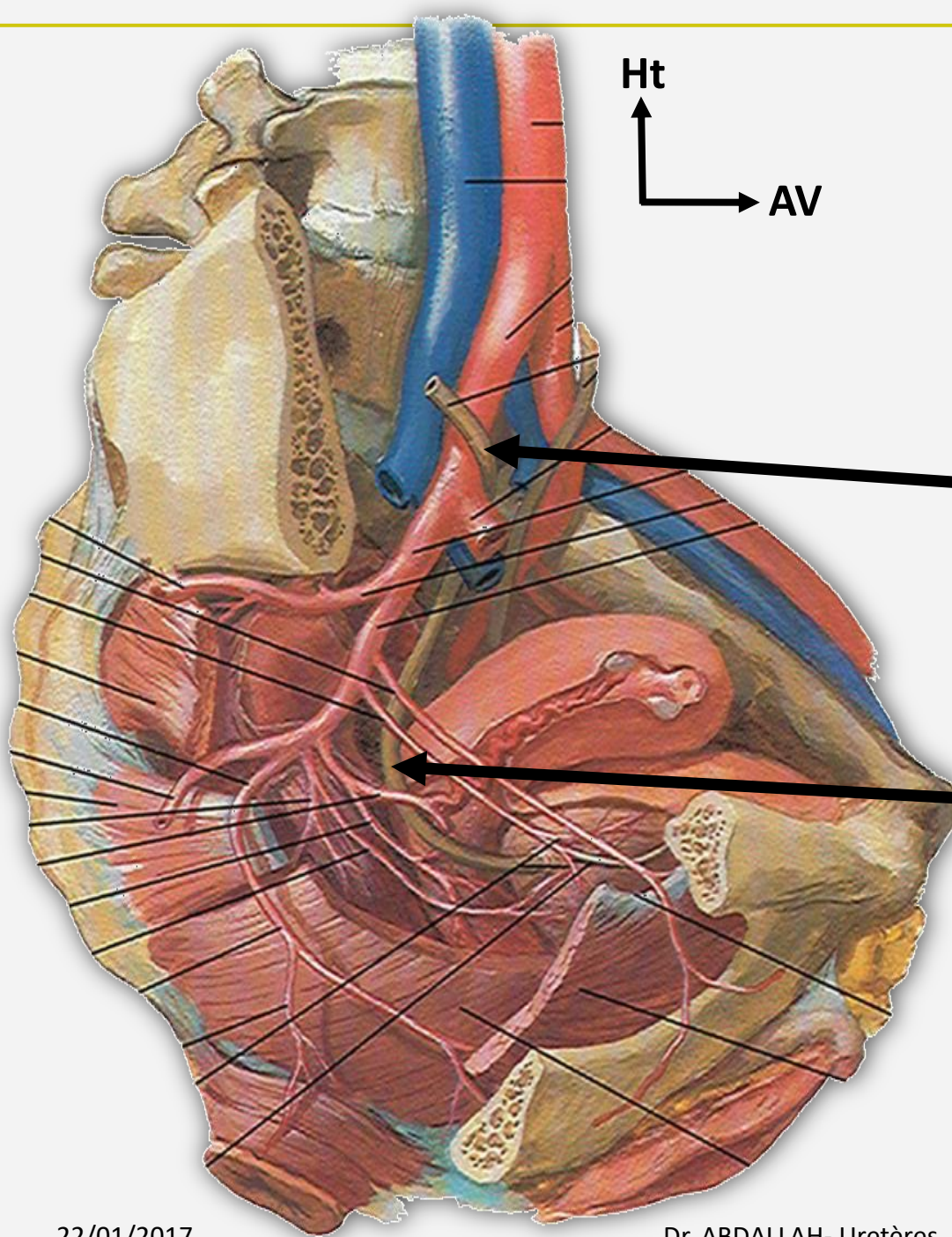
- En regard du:
**processus
transverse de L2**
 - À **4 cm** de la ligne
médiane
- (?? Décalage rein
droit, rein gauche)



Trajet

- **Long = 25 à 30 cm**
- **Entièrement
rétro-péritonéal
(?? Ou Extrapéritonéal)**





Ht
AV

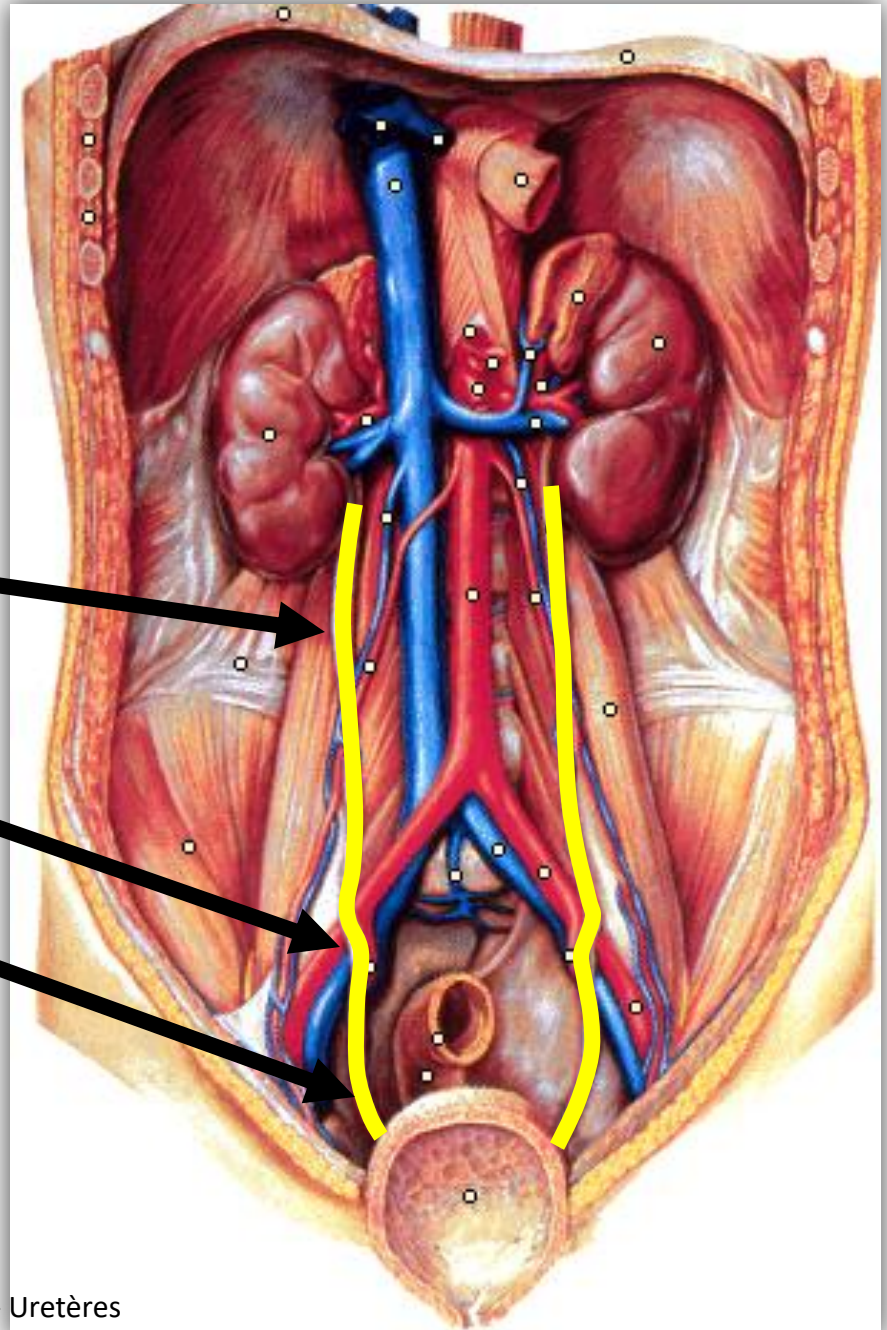
- Vertical
puis
recourbé
- (?? mal
rédigée)

- Traverse 3 régions:

- **Lombaire**

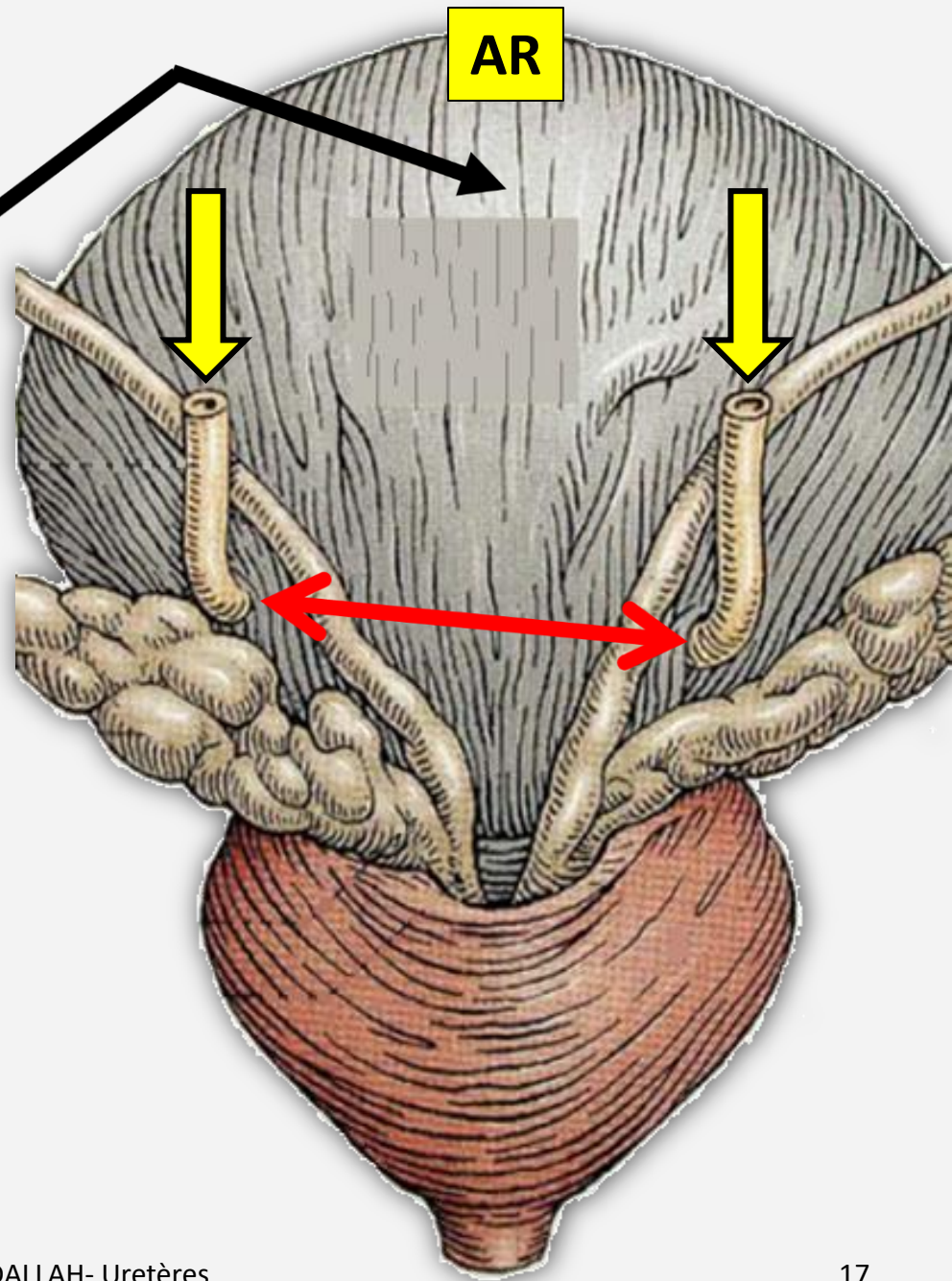
- **Iliaque**

- **Pelvienne**

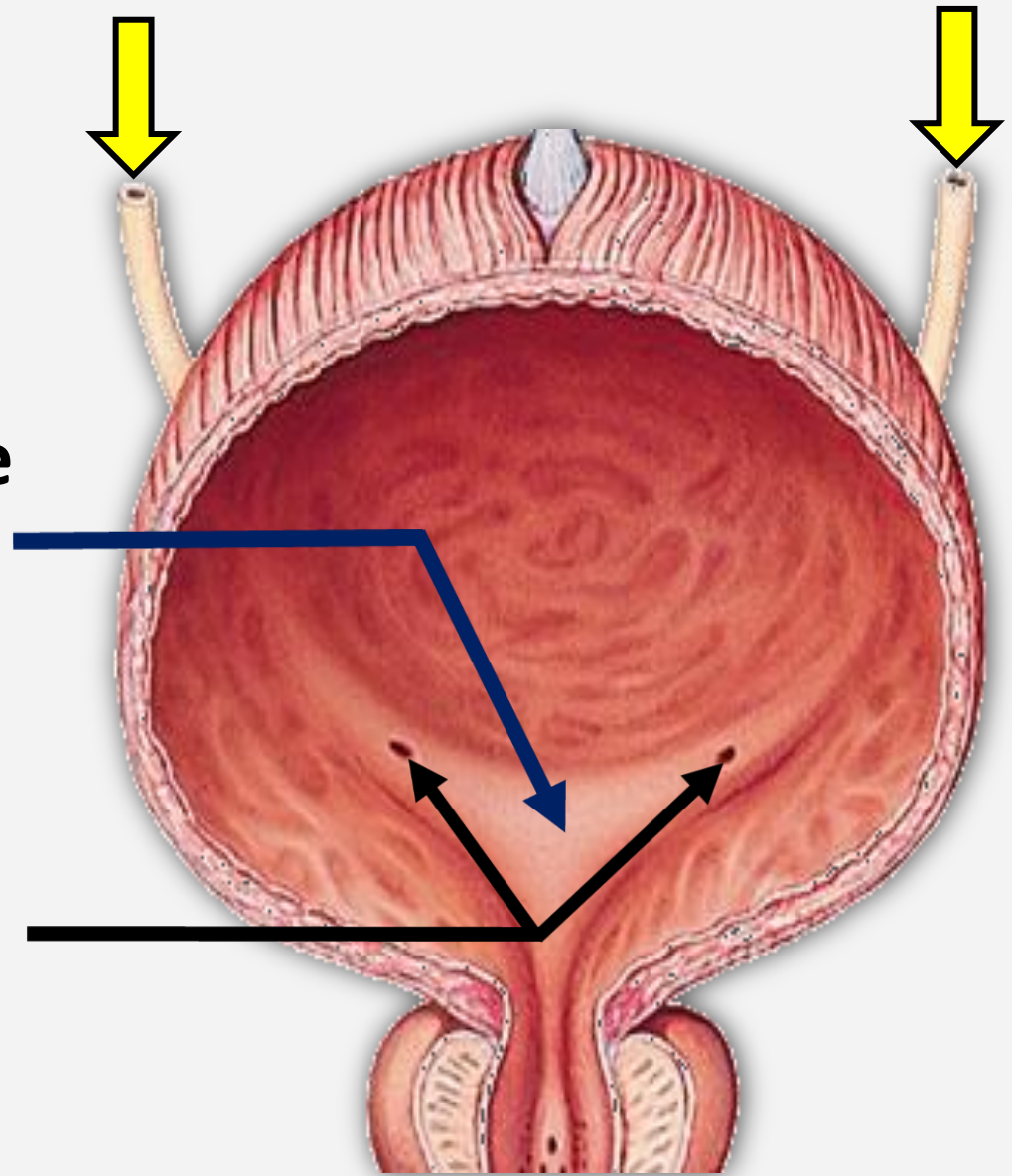


Terminaison

- Dans: **vessie**
- **Distance**
inter-urétérale
= 4 cm

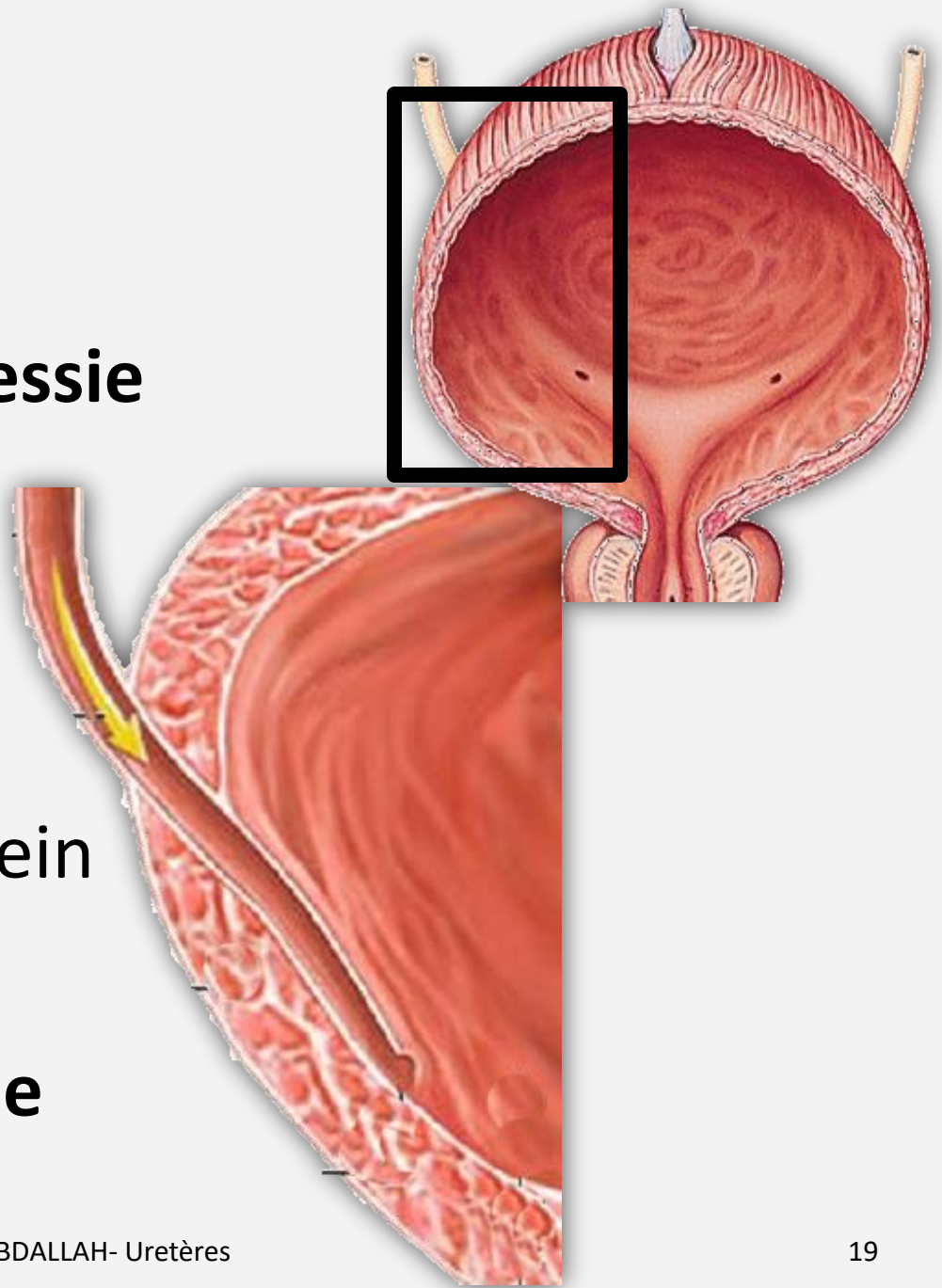


- S'ouvre au niveau du **trigone vésical** (de Lieutaud)
- Par: **méat urétéral**
(?? Distance entre méats)



Remarque

- Uretère traverse la vessie **obliquement**
- Ce trajet:
 - s'oppose au reflux des urines vers le rein
 - le fixe lors de la réplétion vésicale



Rétrécissements

Diamètre normal = 3 à 5 mm

Uretère présente:

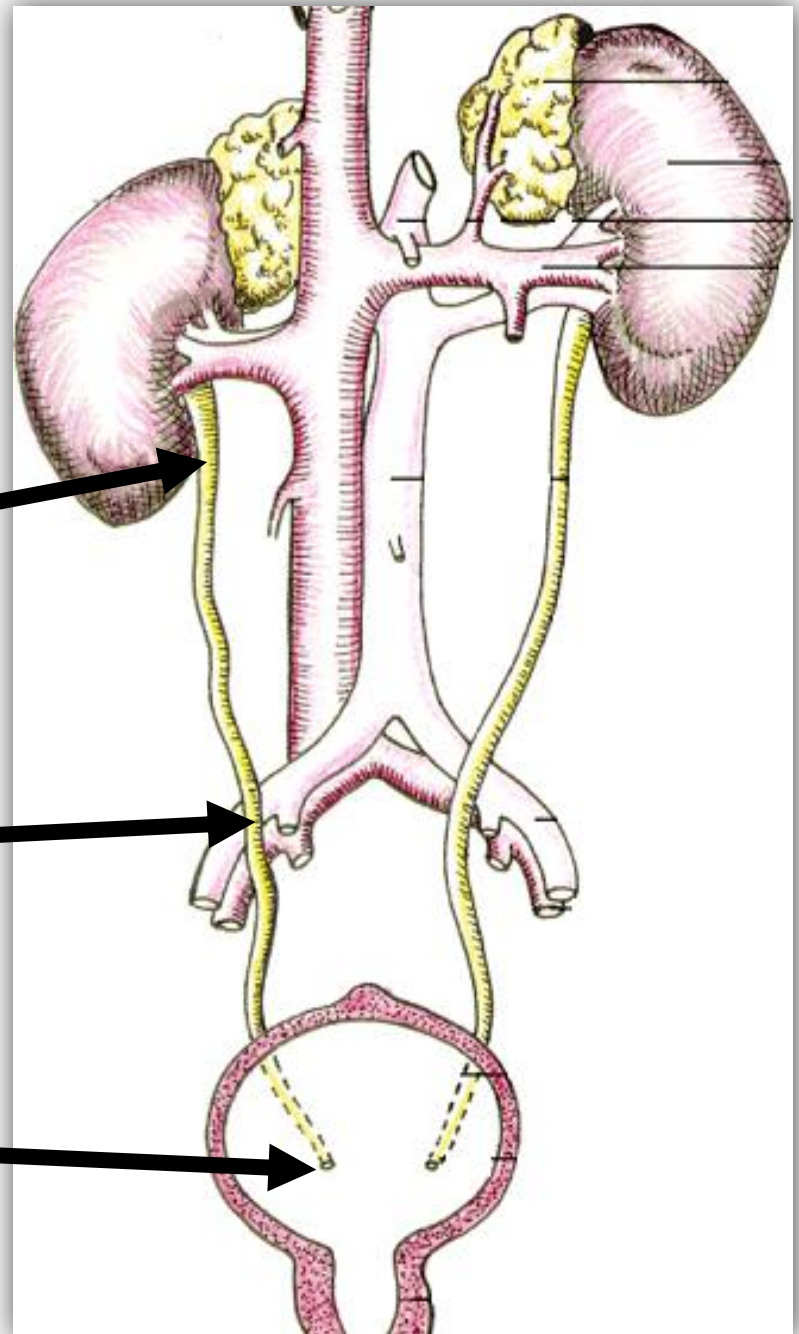
3 points rétrécis:

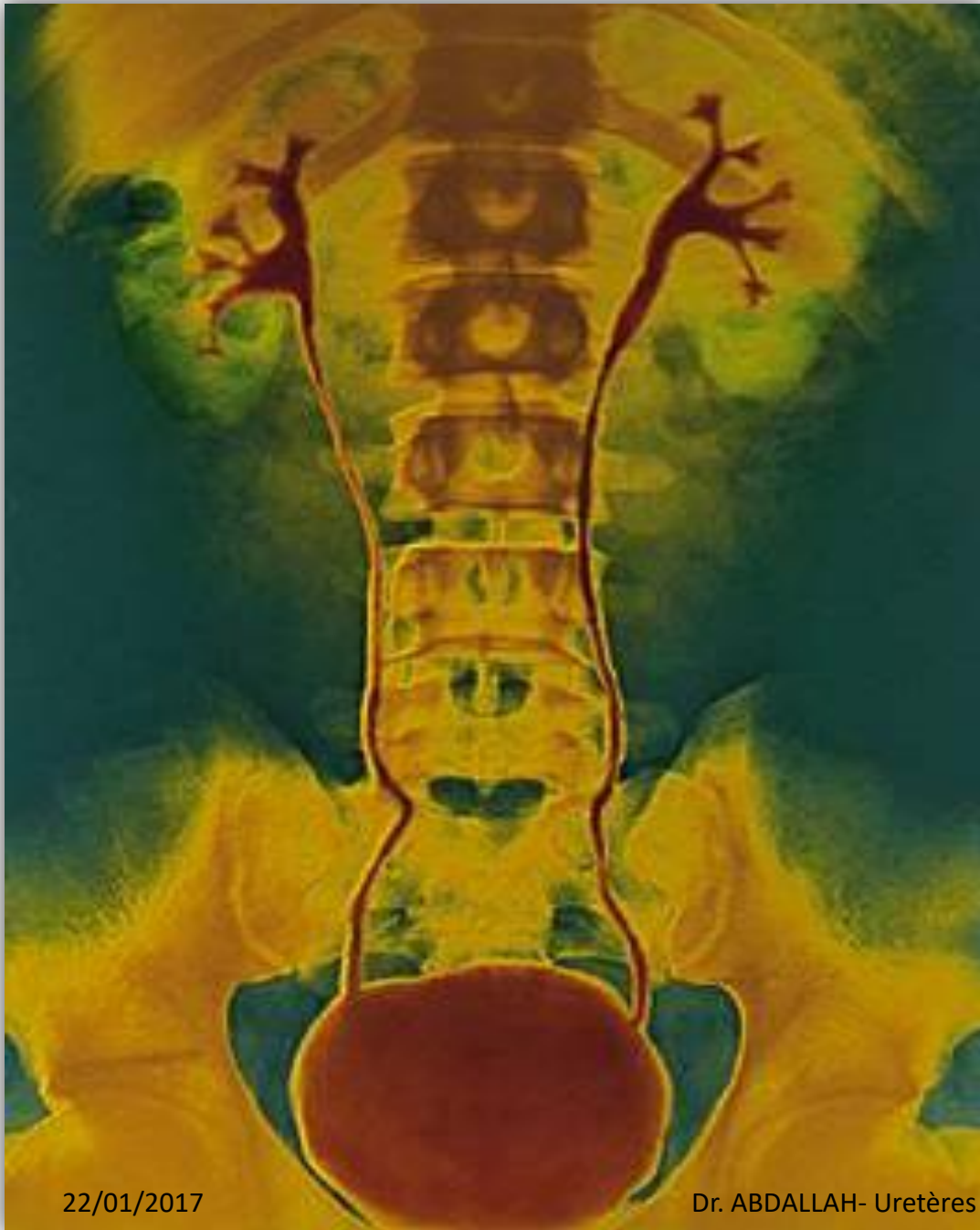
Schéma avec détroit sup et
vx iliaque et uretère

Rétrécissement pyélo-urétéral:
à son origine

Rétrécissement iliaque:
au détroit supérieur

Rétrécissement intra-mural:
à sa terminaison





UIV

(**U**rographie
intrav**e**ineuse)

Intérêt pratique

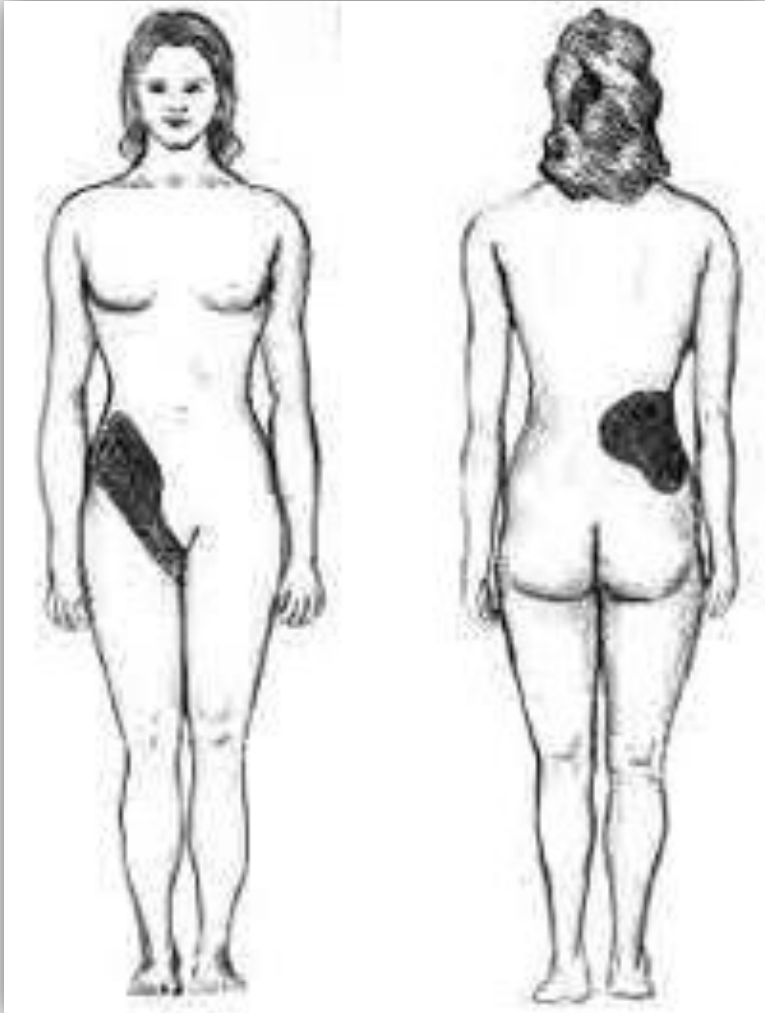


- Ces rétrécissements expliquent:
localisation des lithiases urétériques
- **2 conséquences:**
 - **obstruction de l'uretère**
 - **hydronéphrose** (menace la fonction rénale)



Changer
femme

Colique néphrétique



Échographie



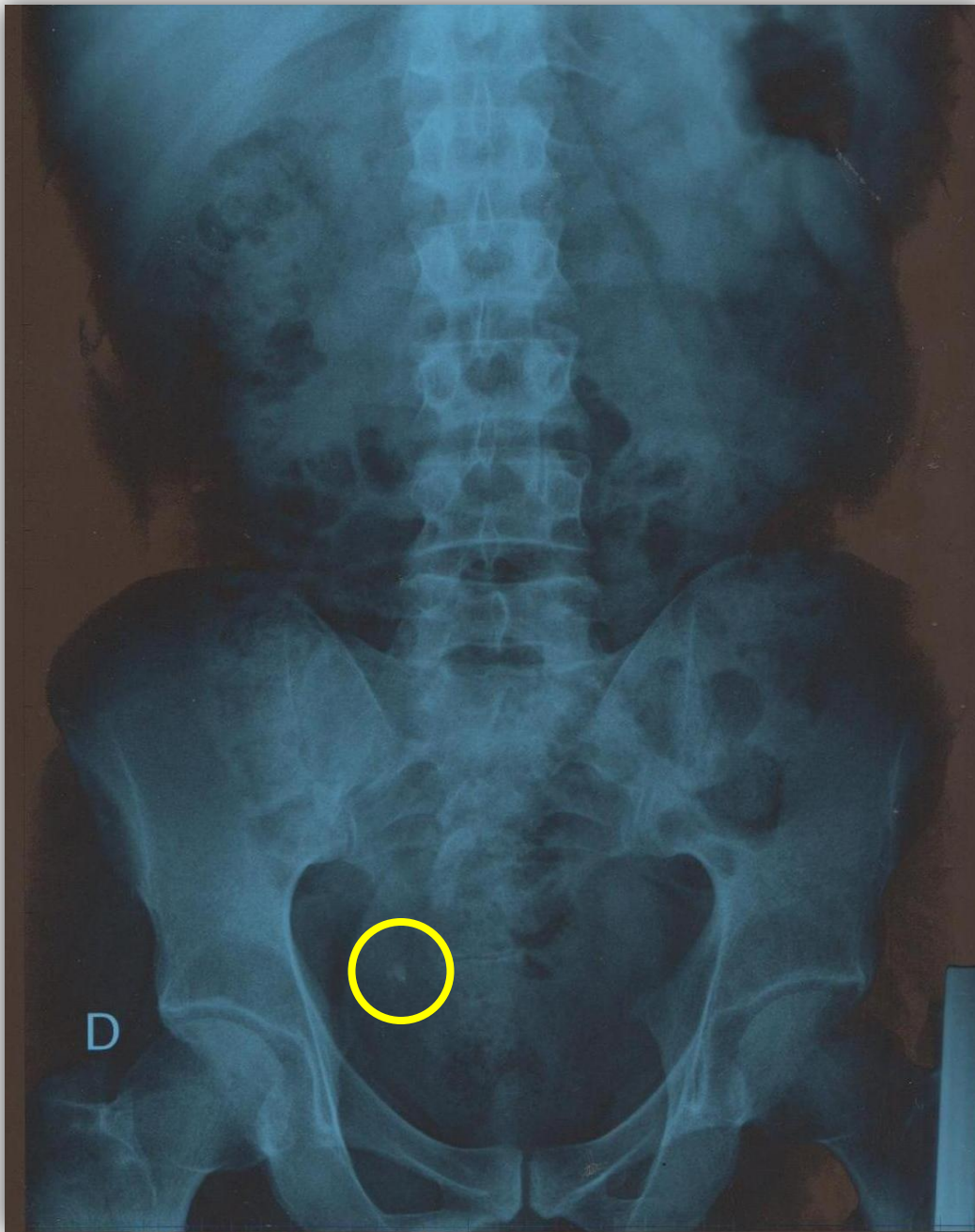
Hydronéphrose



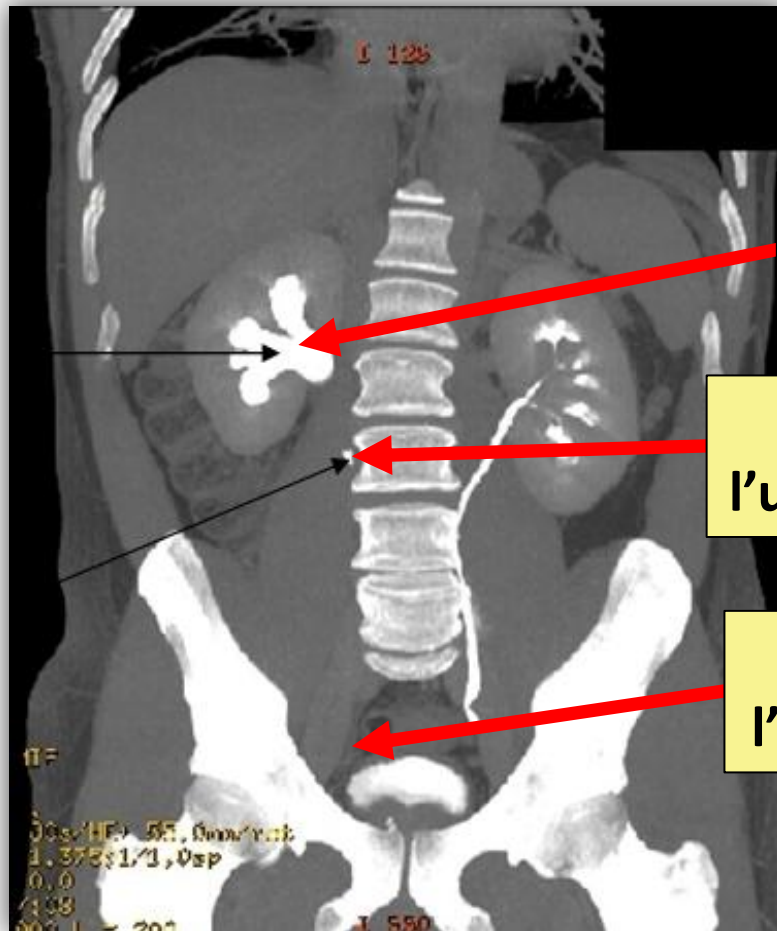
Calcul urétéral

ASP

(Abdomen
Sans
Préparation)



Changer ASP

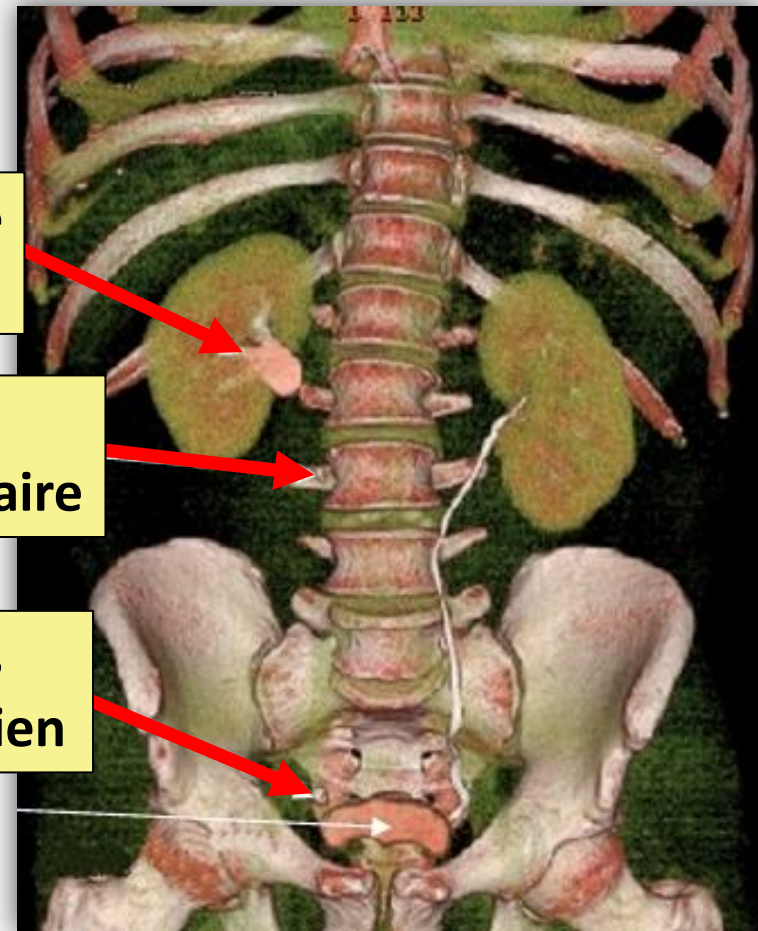


Uroscanner

Rein bloqué et dilaté

Calcul dans l'uretère lombaire

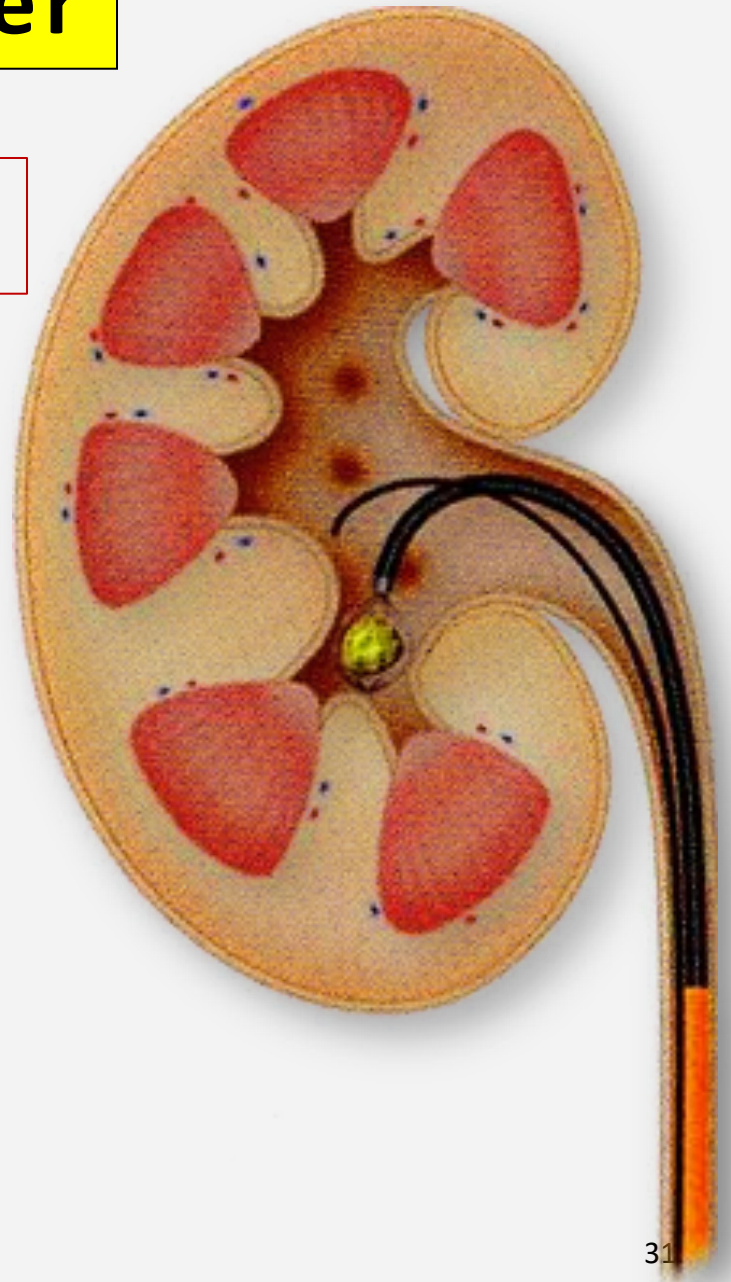
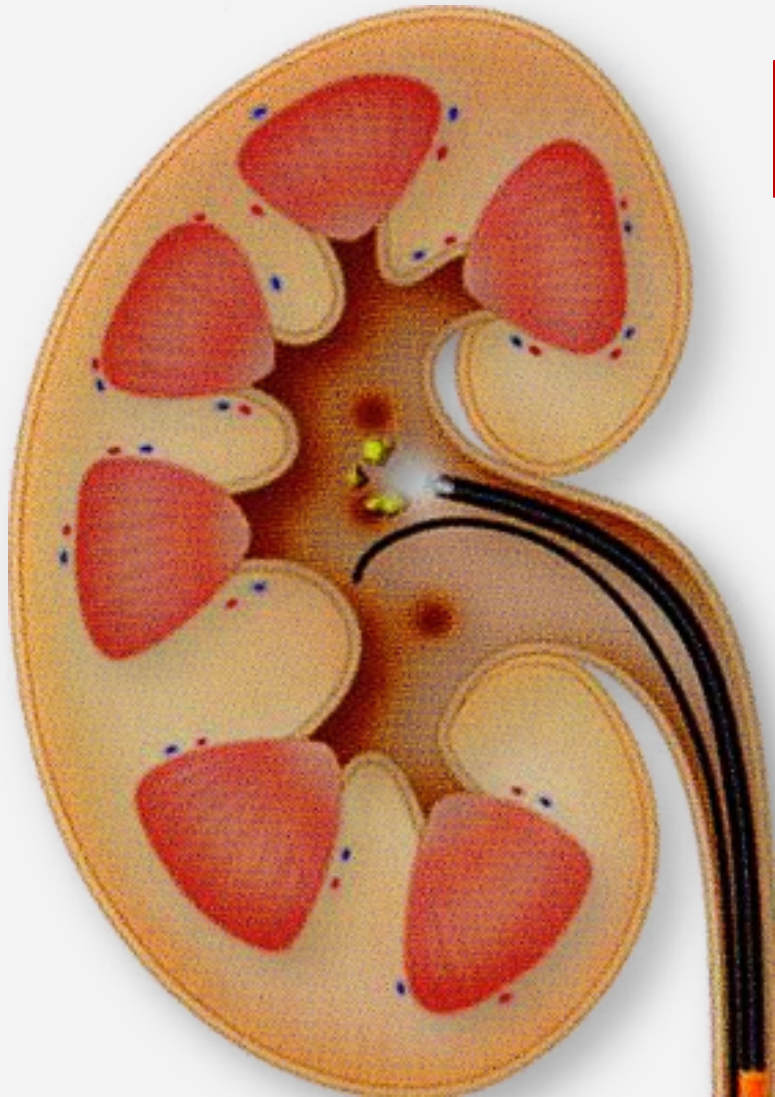
Calcul dans l'uretère pelvien

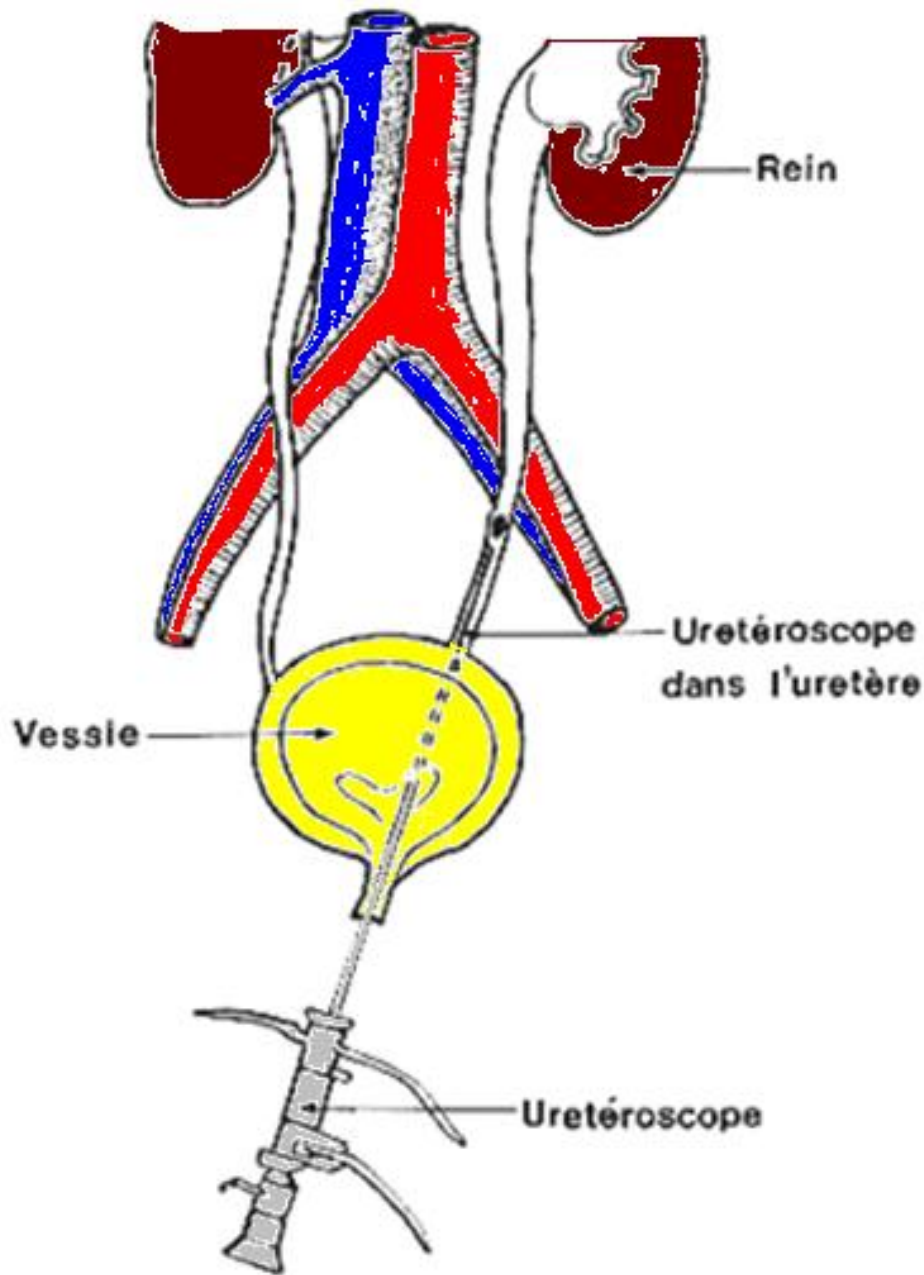


Reconstruction 3D

Fragmentation par laser

Lithotripsie
chirurgie





**Extraction d'un
calcul urétéral
lors d'une
urétéroscopie**

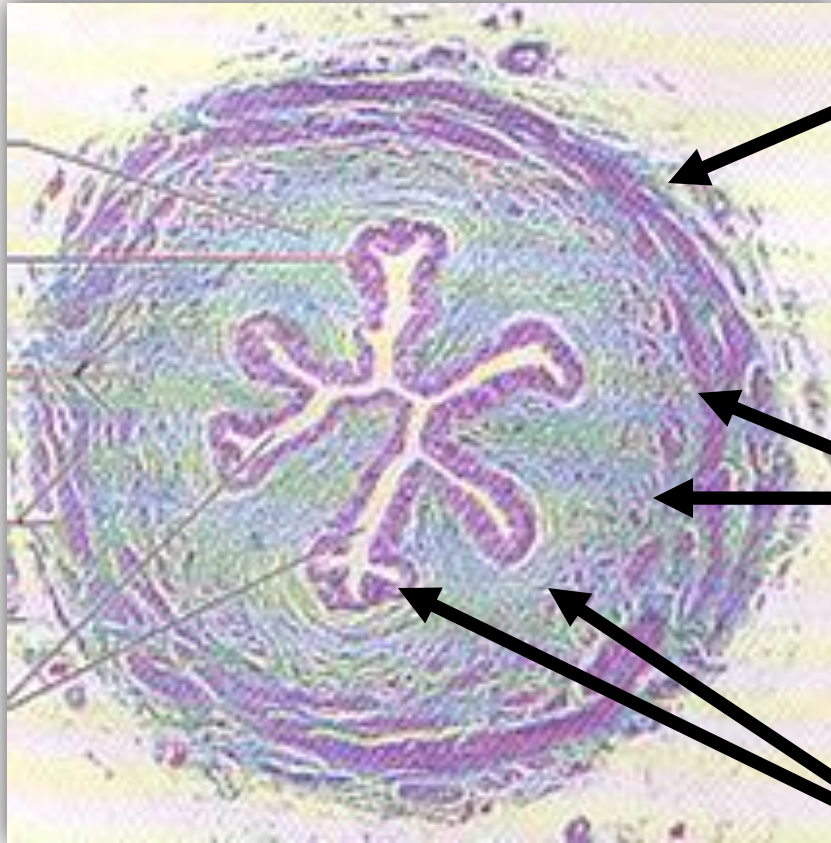
Urétroscope



Structure

3 tuniques...

de la superficie à la profondeur :



Adventice

Musculeuse
où siègent:
mouvements
péristaltiques

Muqueuse



Remarque: ondes péristaltiques

schéma

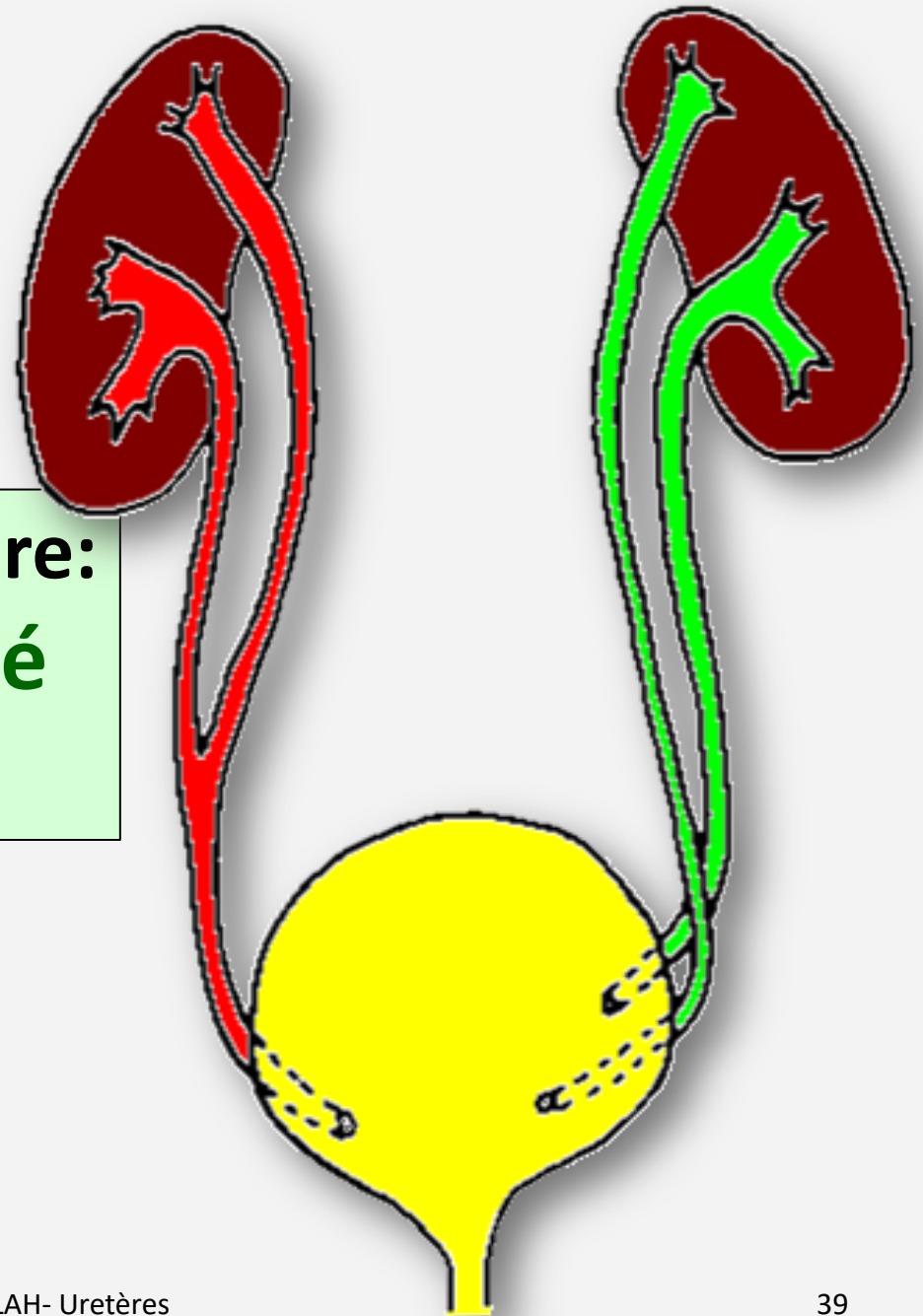
- Commencent **dans le pyélon**
- Chassent les urines **dans les uretères** toutes les **20 à 30 sec**
- S'étalent **tout au long de l'uretère**
- Commandent: **ouverture** et **fermeture du méat urétéral** de la vessie

Anomalies

Refaire schéma

1

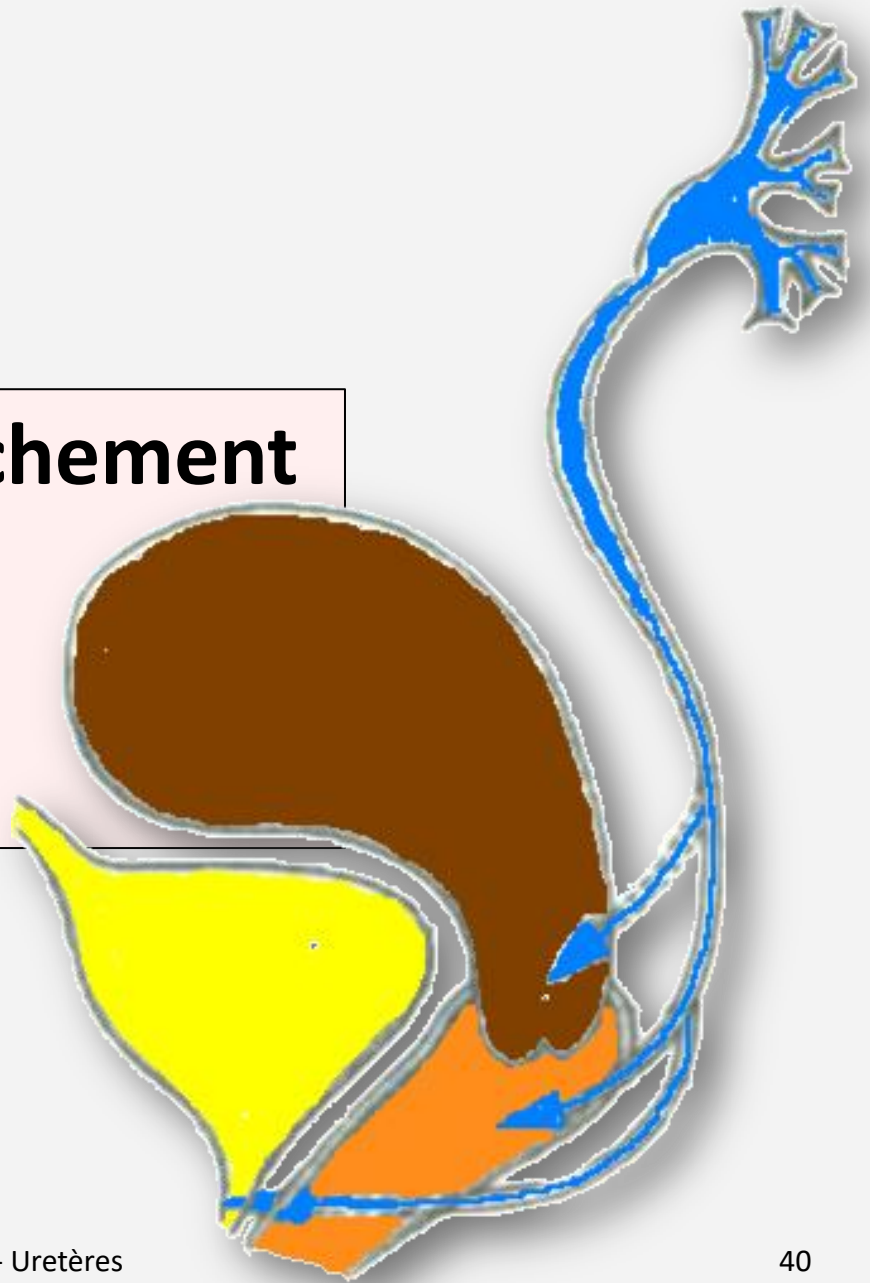
Anomalies de nombre:
bifidité et **duplicité**
pyélo-urétérale



Refaire schéma

2

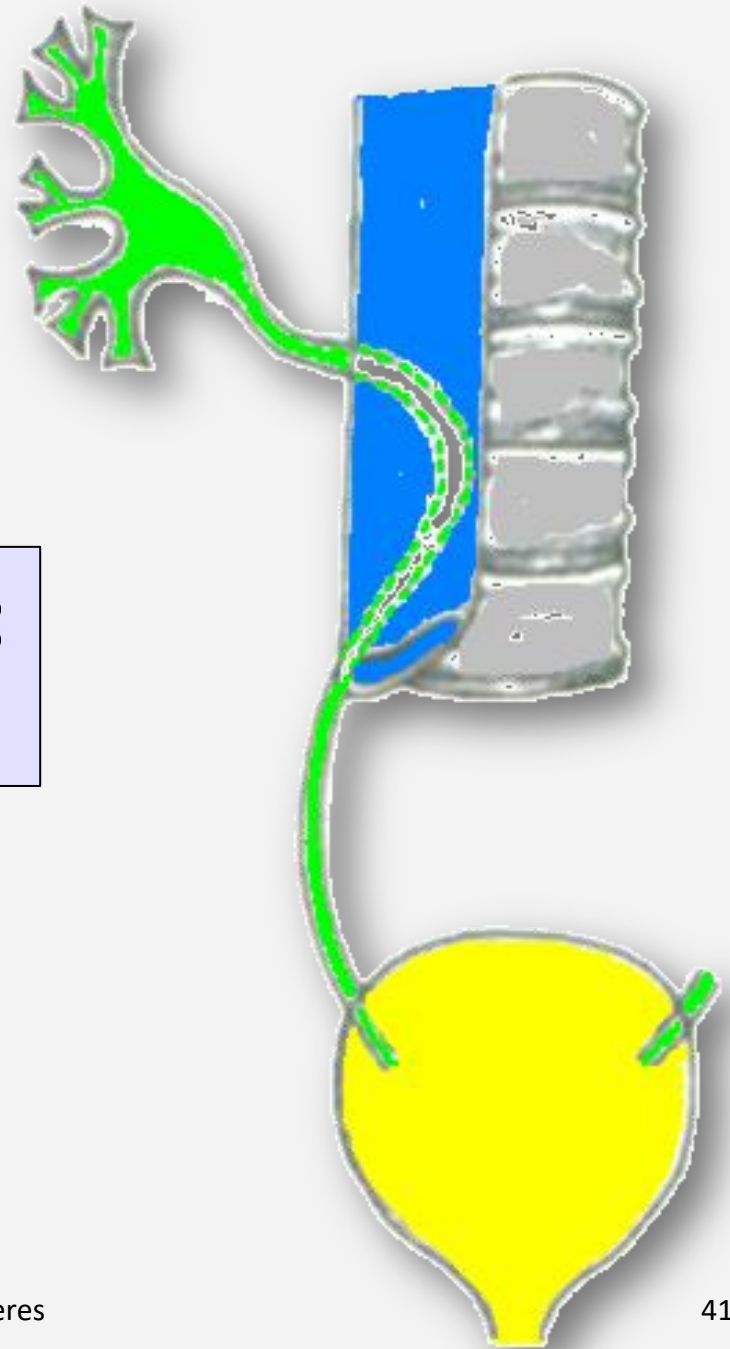
**Anomalies d'abouchement
(ectopique):**
vagin, urètre,
vésicules séminales



Refaire schéma

3

Anomalies de trajet:
trajet **rétro-cave**





Canal de Nantes (Brest, France)

Rapports

Uretère lombaire

À droite:

Autres rapports

2^{ème} duodénum

Rein droit

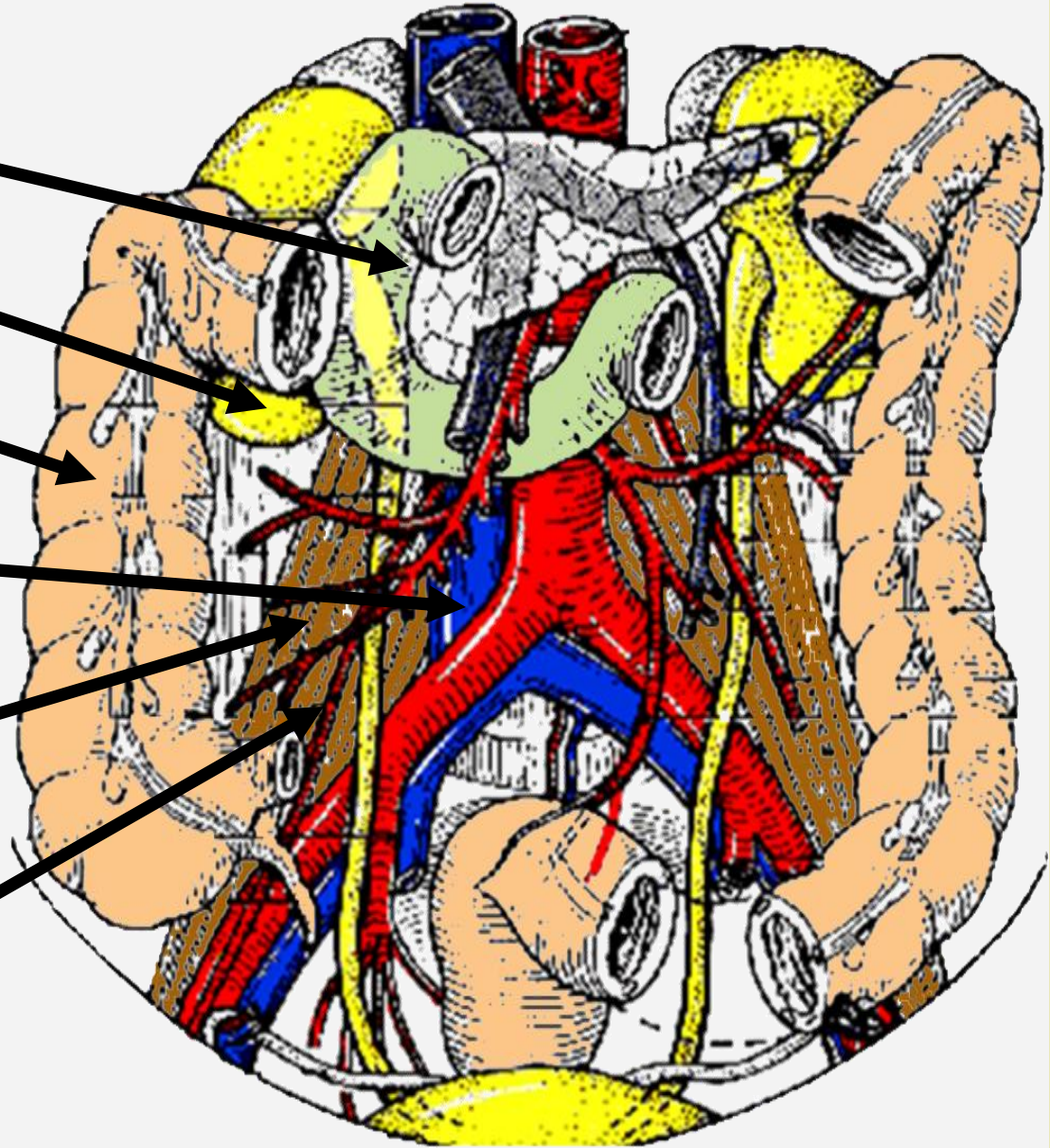
Colon ascendant

VCI

Muscle psoas

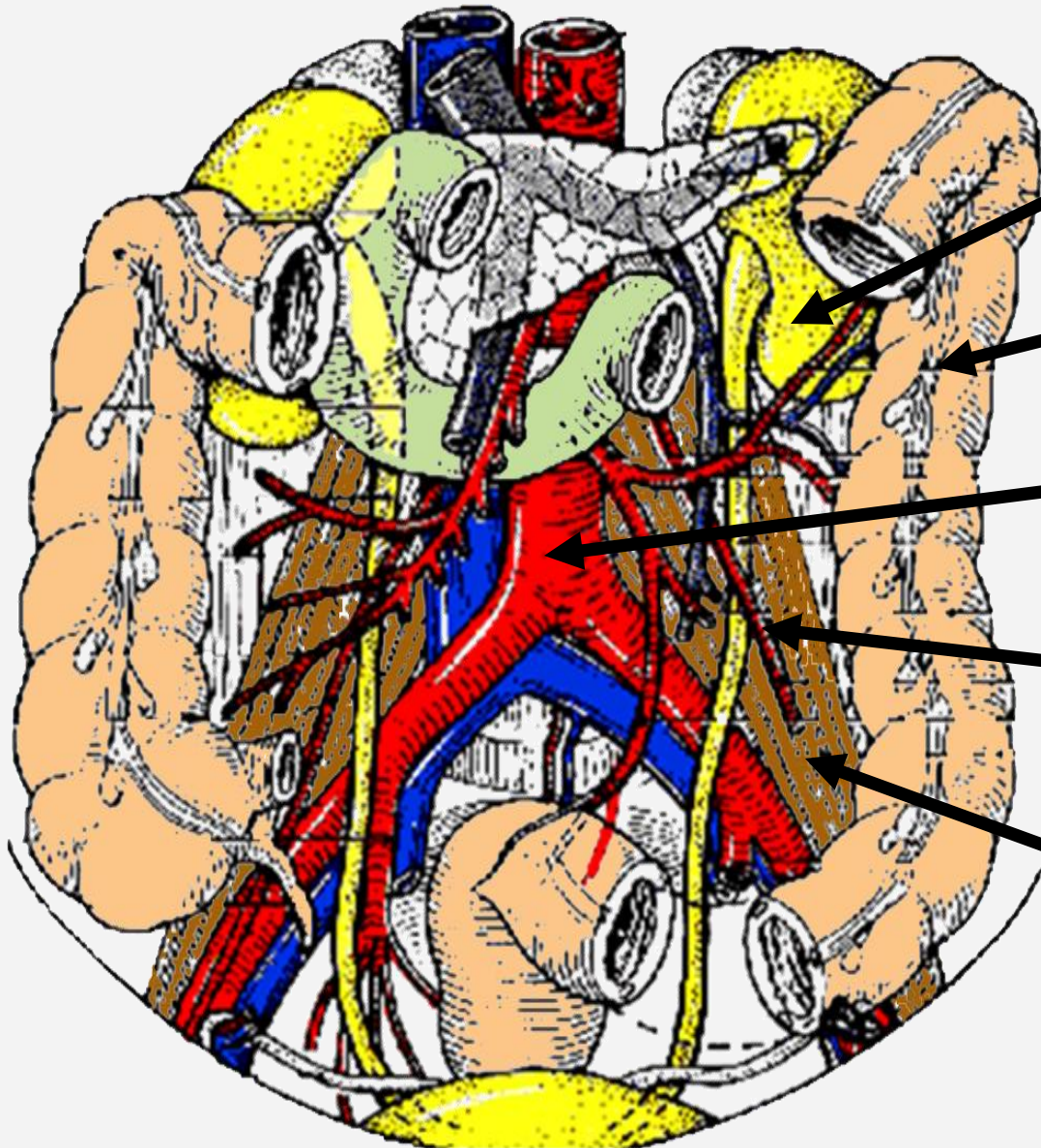
Vaisseaux gonadiques
(spermatiques / ovariens)

Anses intestinales



Autres rapports

À gauche:



Rein gauche

Colon descendant

Aorte

Vaisseaux gonadiques
(spermatiques / ovariens)

Muscle psoas

Anses intestinales

Uretère iliaque

À droite:

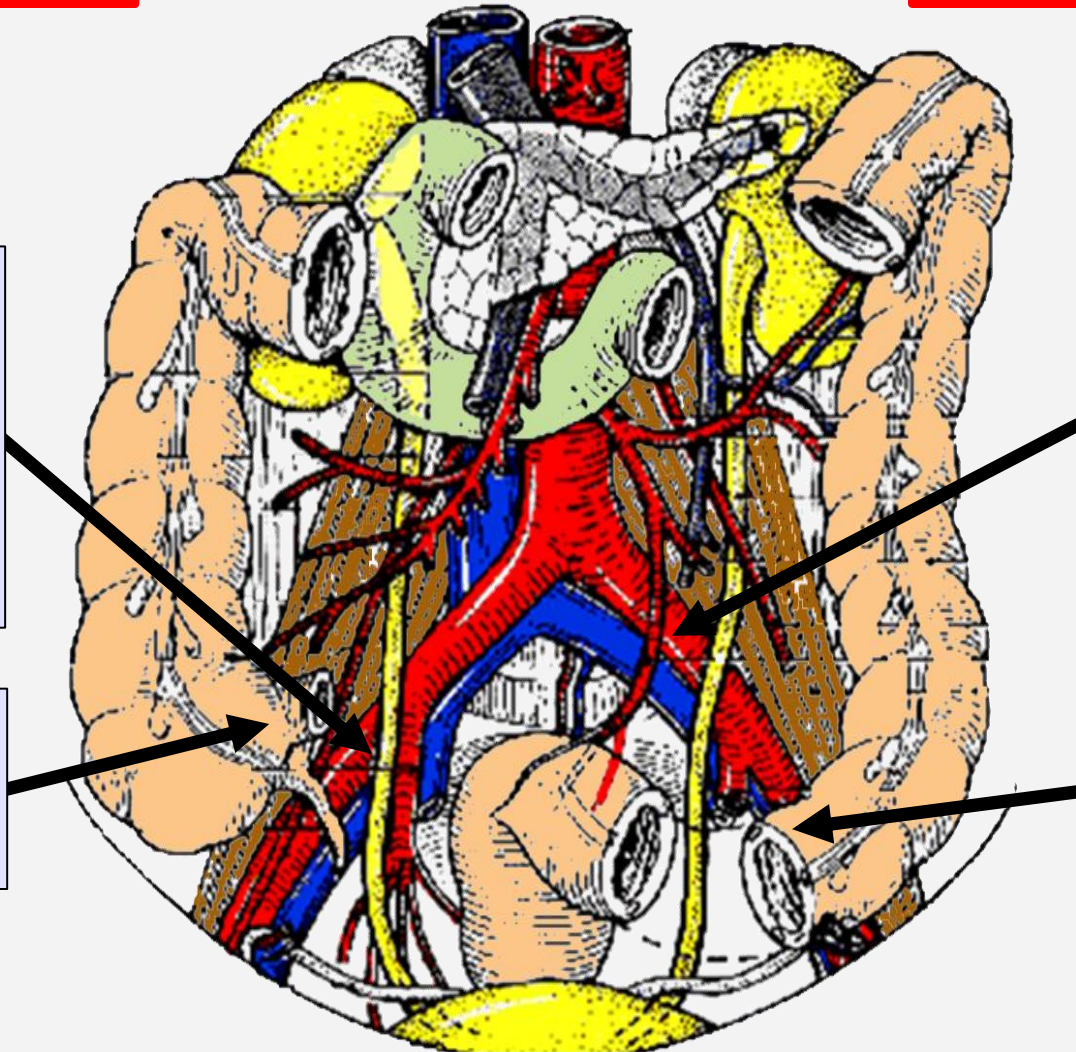
À gauche:

**Vaisseaux
iliaques
externes
droits**

**Cæco-
appendice**

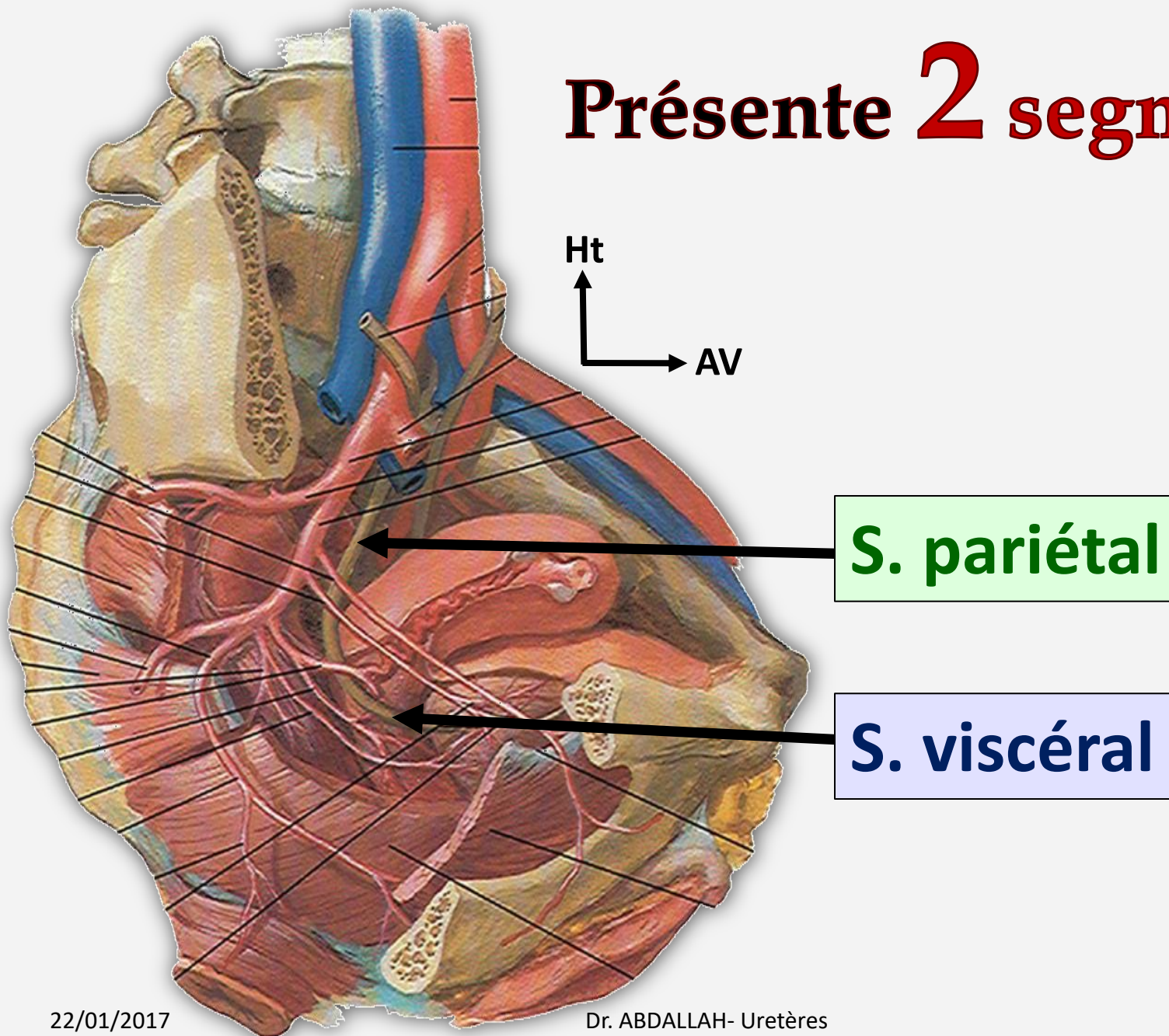
**Vaisseaux
iliaques
communs
gauches**

**colon
sigmoïde**



Uretère pelvien

Présente 2 segments:

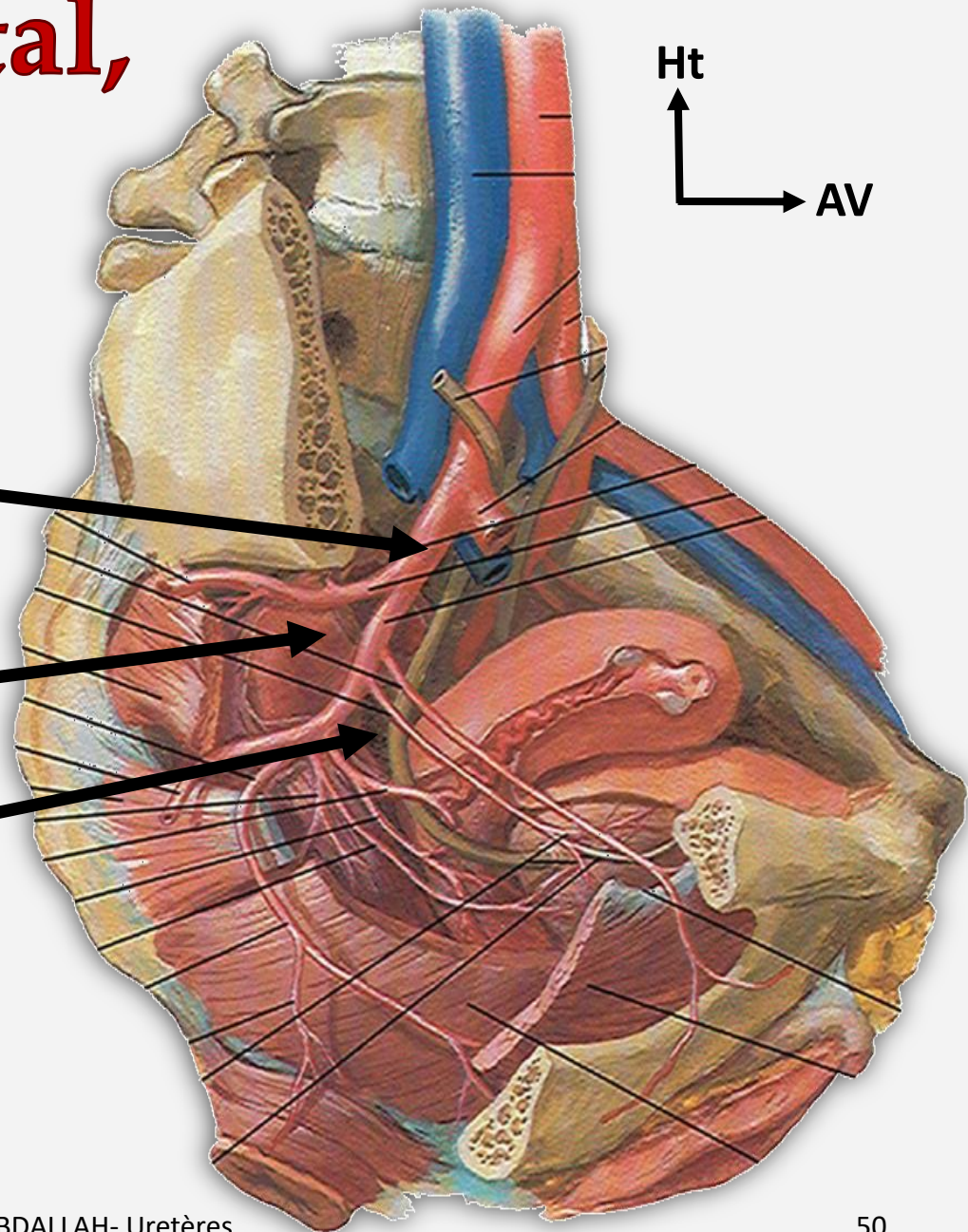


Segment pariétal, répond aux:

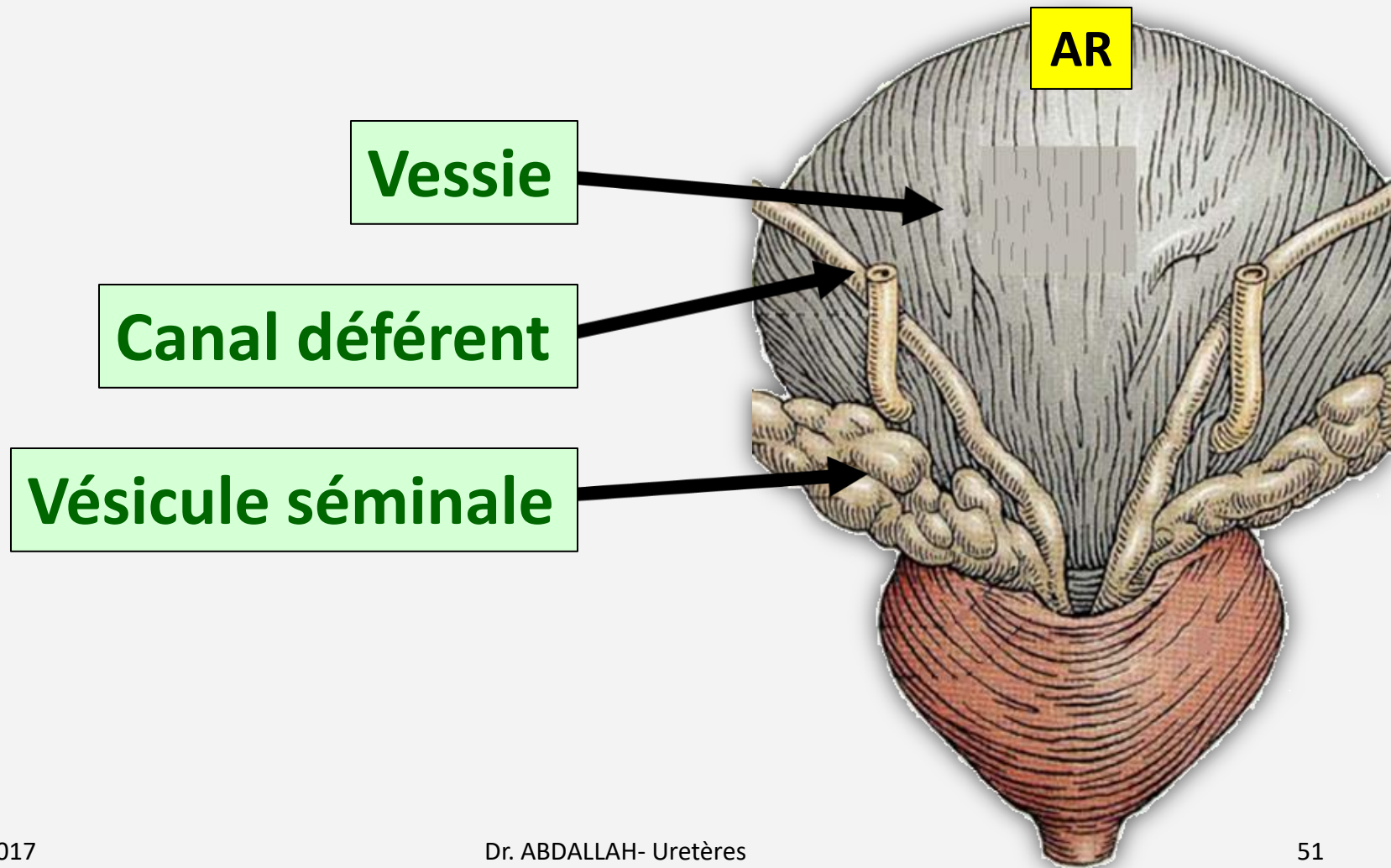
Vaisseaux
iliaques internes

Rectum

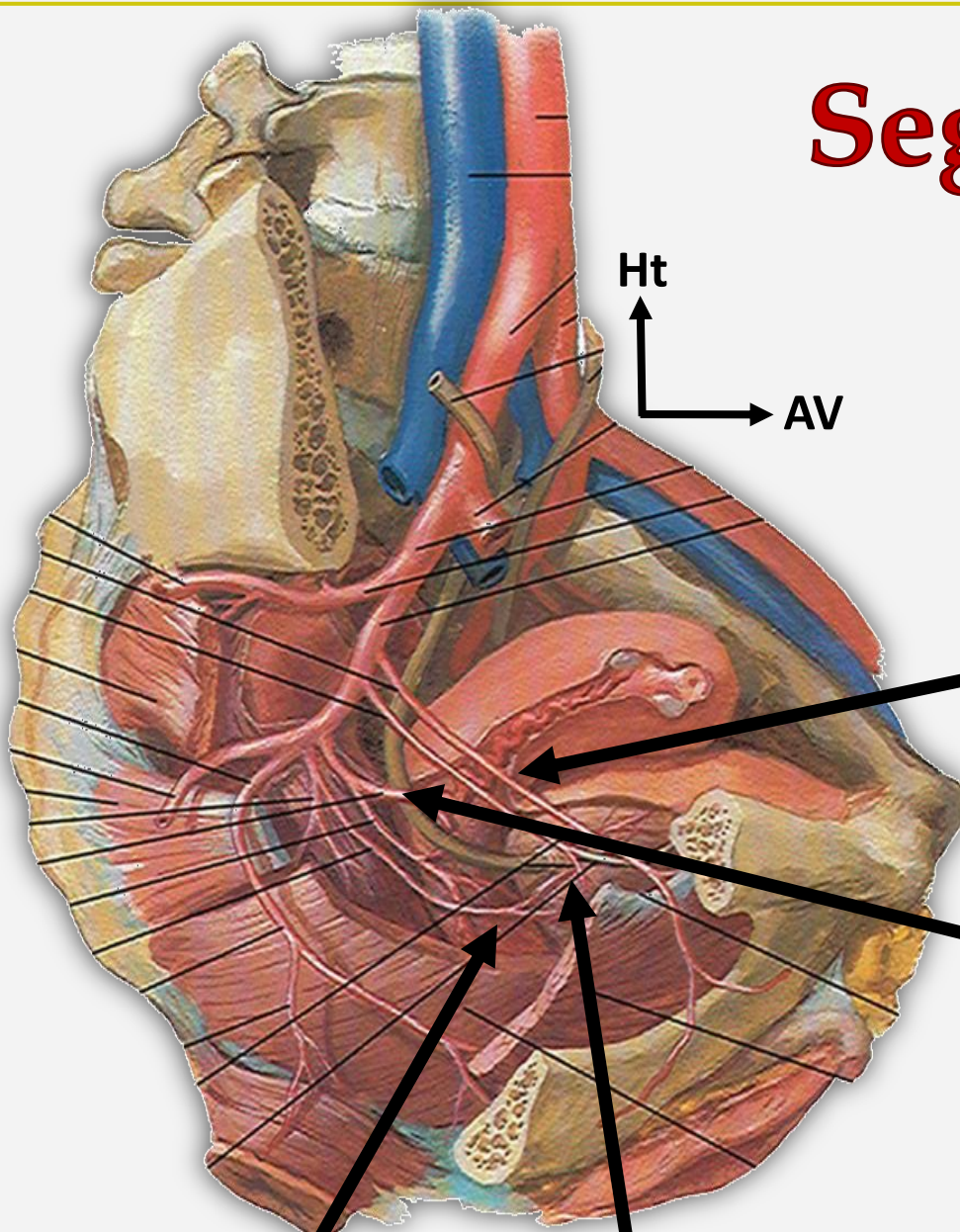
Cul-de-sac de Douglas



Segment viscéral | chez l'homme



Segment viscéral | chez la femme



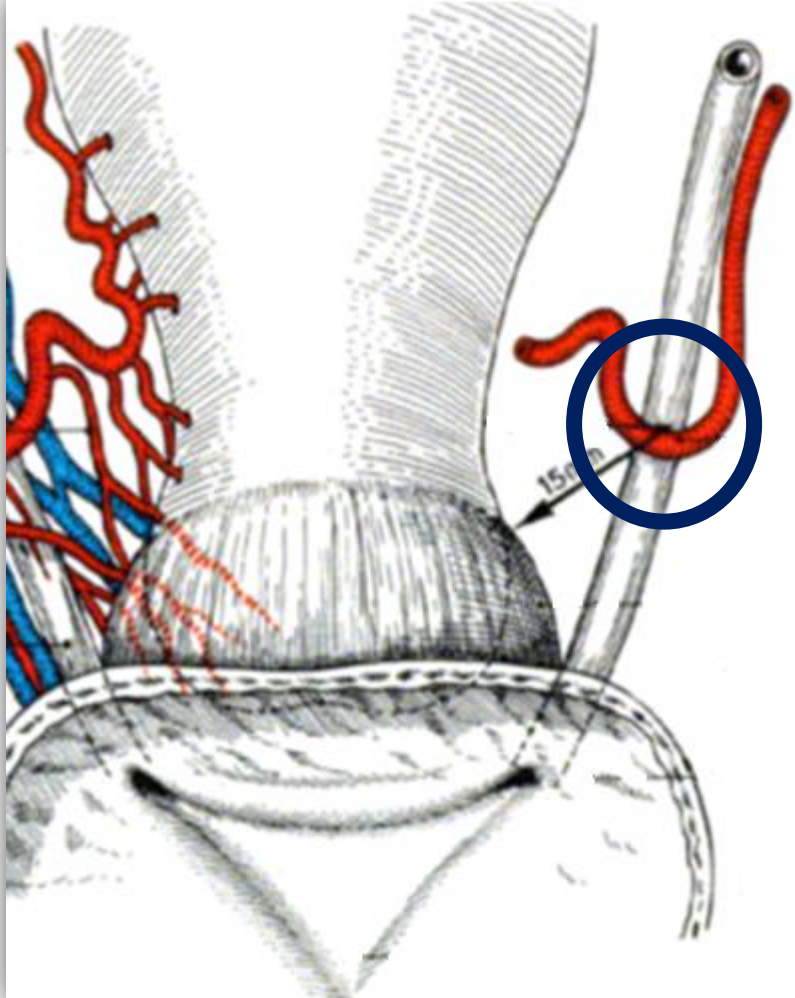
**Base du ligament
large de l'utérus**

Artère utérine
(le croise à **15 mm**
du col de l'utérus)

Vagin

Vessie

Intérêt pratique



- Chez la femme,
**le segment viscéral
de l'uretère pelvien**
est menacé au cours
des **hystérectomies**
- Ils disent: « *on évalue
une hystérectomie
au bocal d'urine* »

Canal de Panama
(Panama, Amérique centrale)



Vaisseaux & Nerfs

Vascularisation artérielle

Étagée...

Assurée par **les artères :**
**(?? Assurée par des rameaux
proviennent des artères)**

Pour:
**uretère
lombaire**

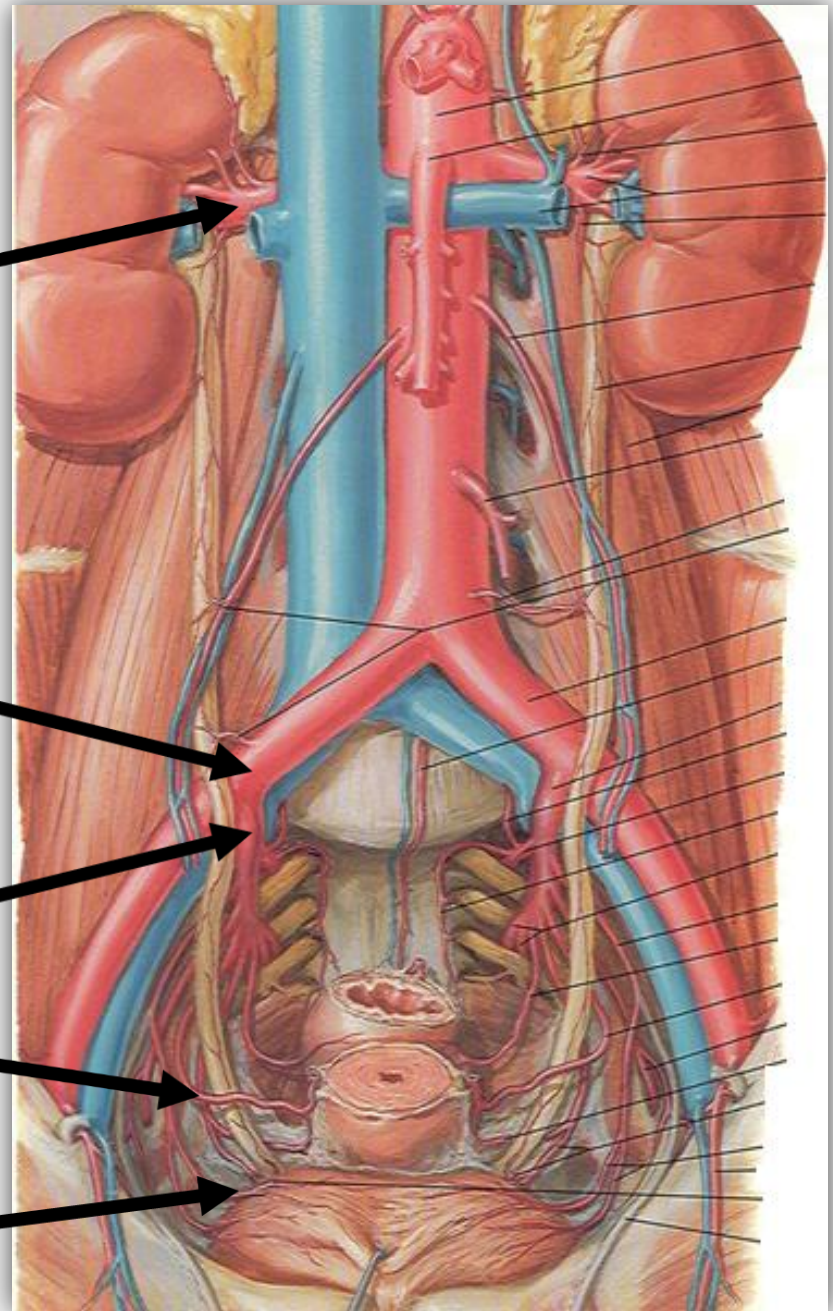
R é n a l e

Pour:
**uretère
iliaque**

Iliaque commune

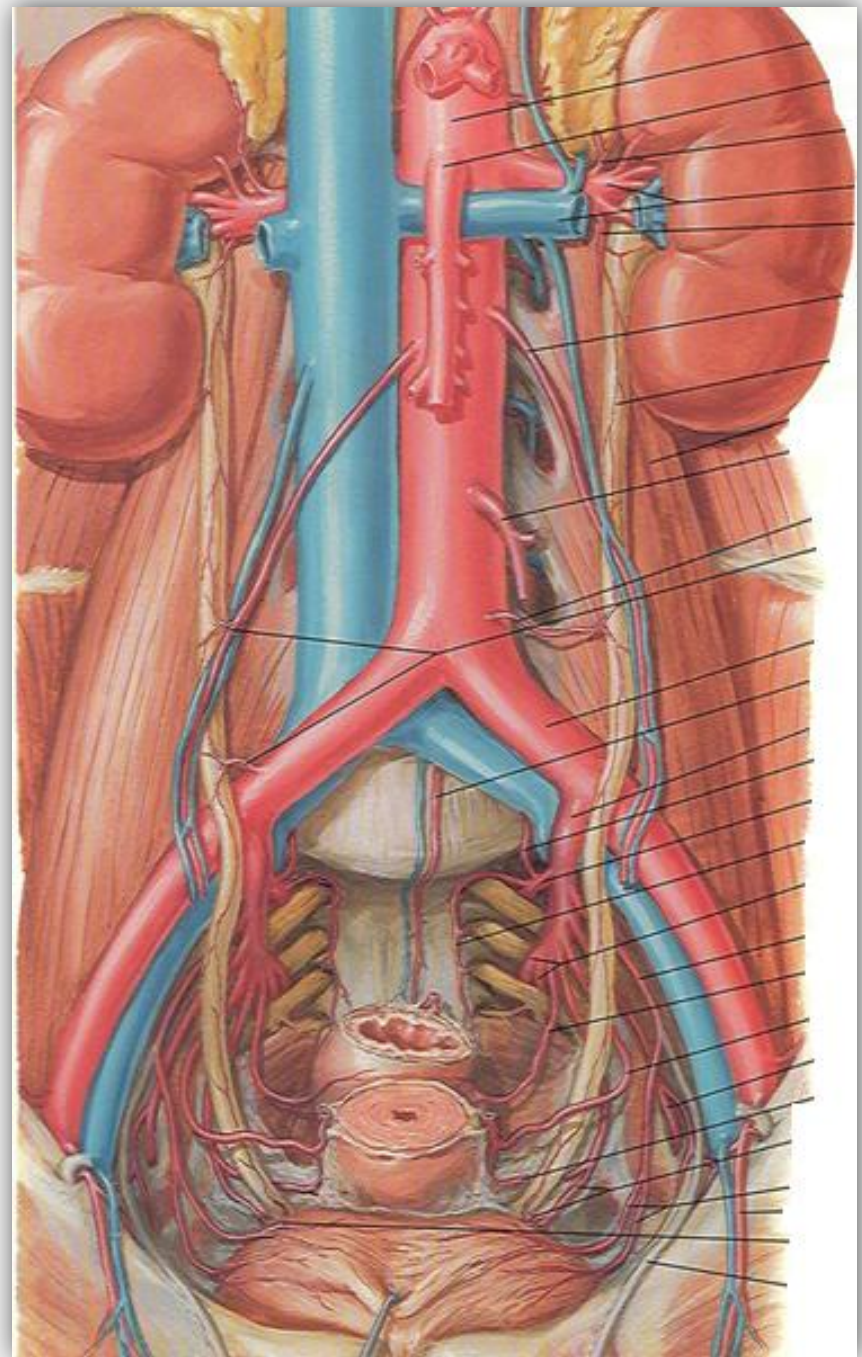
Pour:
**uretère
pelvien**

Iliaque interne
**Utérine / vésiculo-
déférentielle**
Vésicales



Vascularisation veineuse

- **Calquée sur**
la vascularisation
artérielle



Lymphatiques

- Se drainent dans les nœuds :

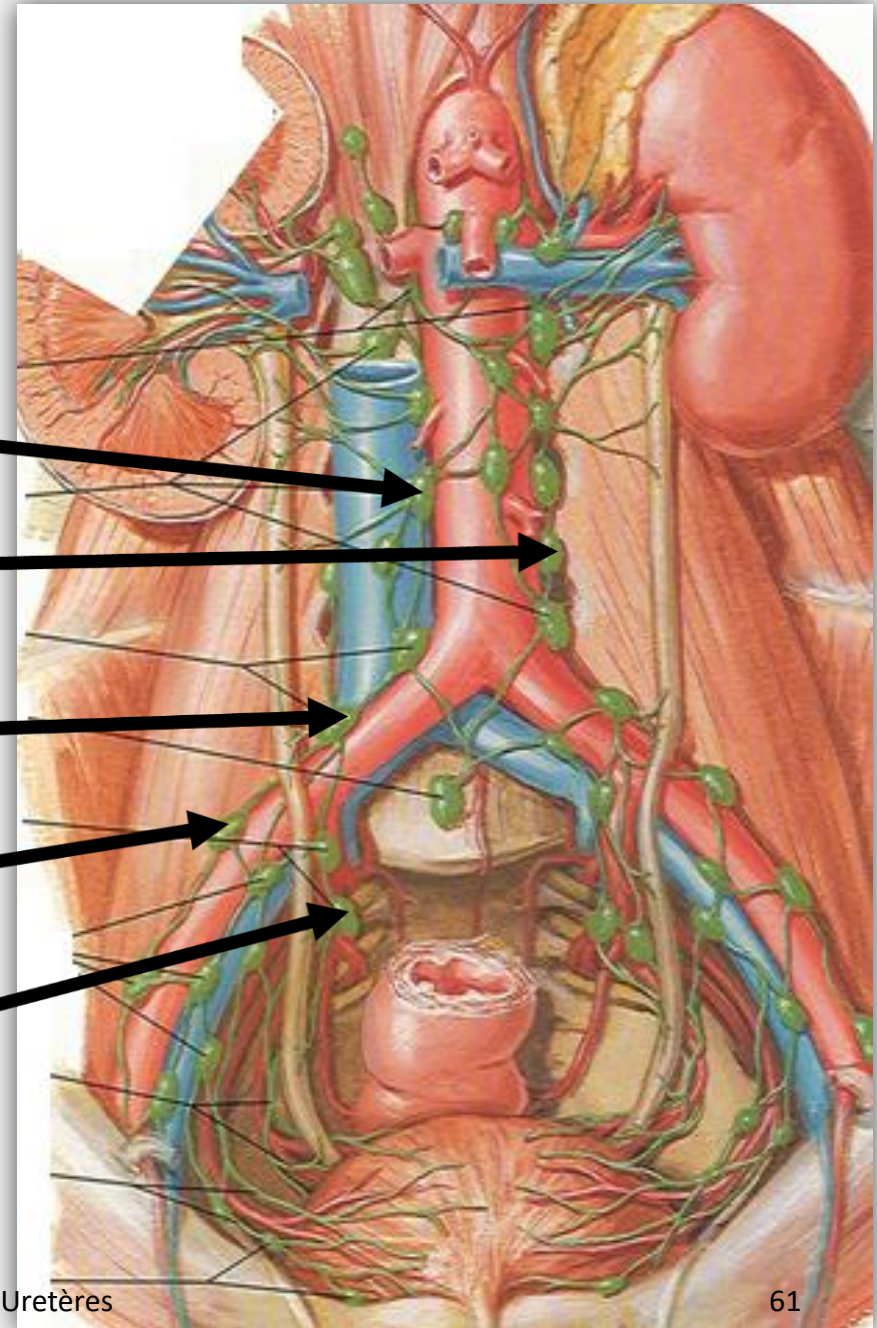
- Latéro-caves

- Latéro-aortiques

- Iliques communs

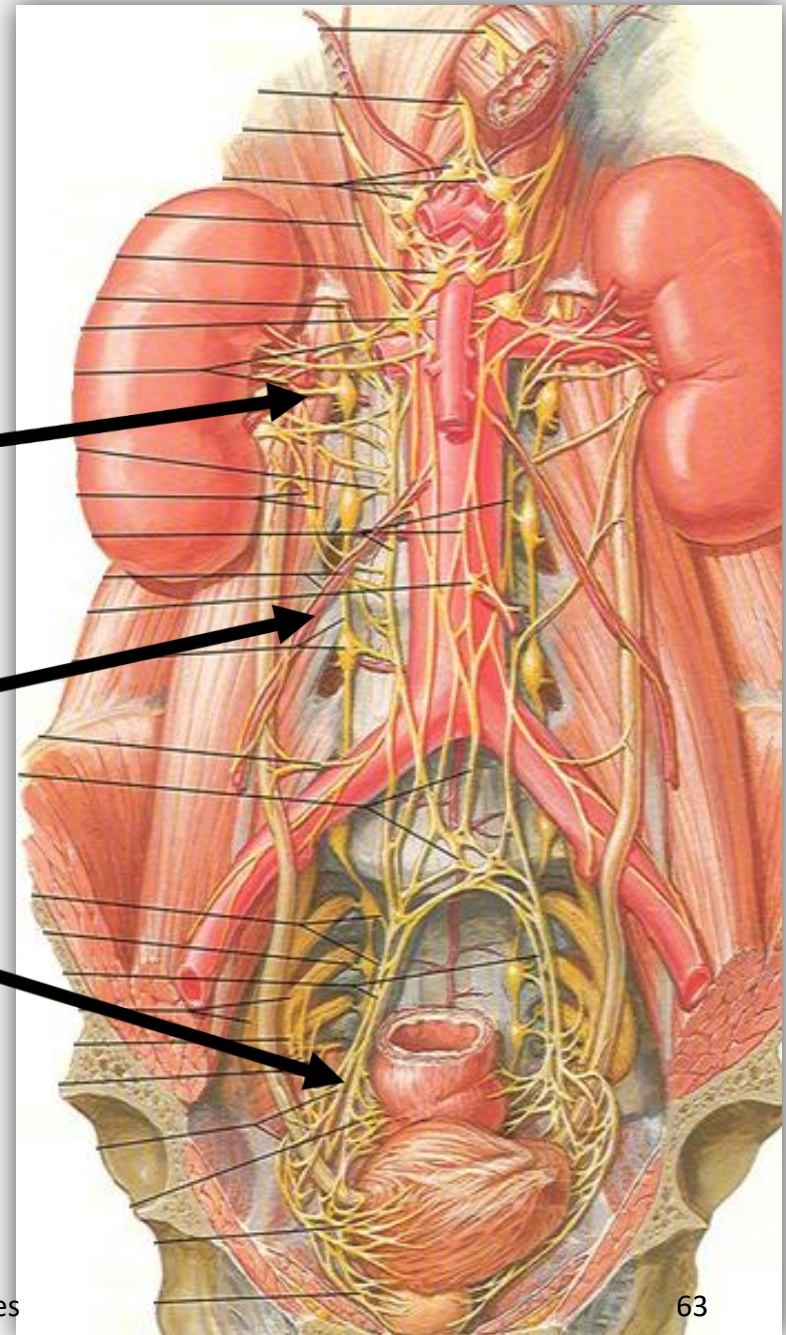
- Iliques externes

- Iliques internes



Nerfs

- Proviennent des **plexus**:
 - **Rénaux**
 - **Testiculaires / ovariques**
 - **Hypogastriques inférieurs**

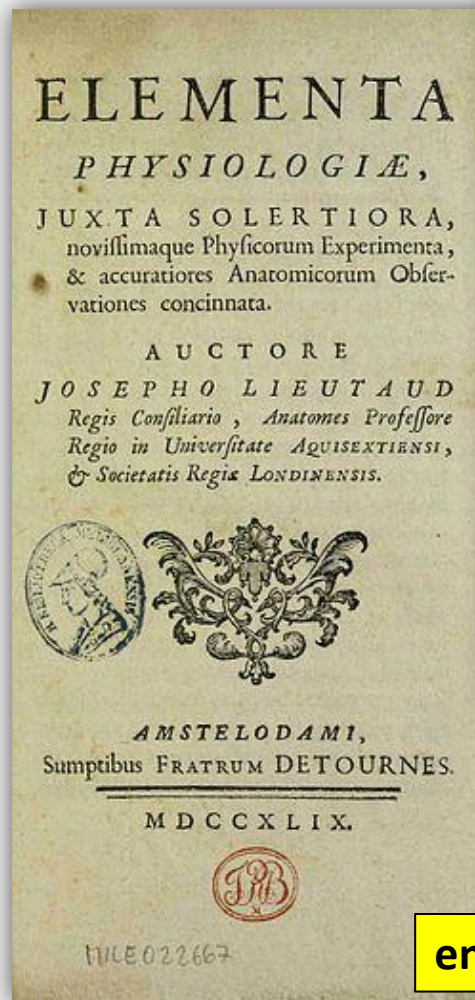


A wide-angle photograph of a Parisian canal, likely the Canal de la Vierge. The canal is calm, reflecting the sky and the surrounding urban environment. On the left bank, there are multi-story buildings with balconies and trees. On the right bank, there are more trees and a large group of people sitting on the edge of the canal. In the background, a green bridge with a curved design spans the canal. The sky is clear and blue.

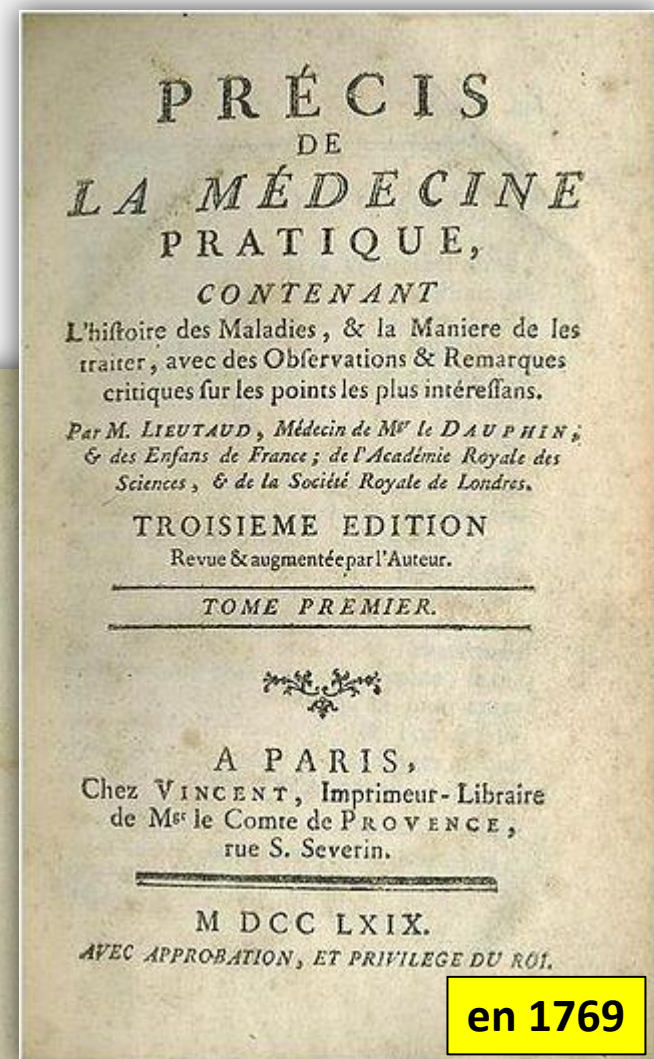
Bonne
révision

LIEUTAUD Joseph (1703-1780)

- Médecin
et anatomiste
français



en 1749



en 1769