

VESSIE

A wide-angle, high-angle photograph of a massive concrete dam. The dam's face is a light tan color with visible vertical construction lines. It is situated in a deep, narrow canyon with steep, reddish-brown rock walls. Behind the dam is a large, calm blue reservoir. The sky is a clear, bright blue. The overall scene is one of a large-scale engineering project in a natural, rugged environment.

Dr. A. ABDALLAH
Laboratoire d'Anatomie
Médico-Chirurgicale
Faculté de Médecine – Annaba
Email: abourahaf_dz@yahoo.fr

Barrage de
Glen Canyon,
Arizona,
Etats-Unis



*... Le barrage collecte l'eau
qui s'accumule et séjourne
dedans..*

Plan du cours

- Introduction.
- Anatomie descriptive.
 - Vessie pleine.
- Moyens de fixité.
- Rapports.
- Vaisseaux et nerfs.

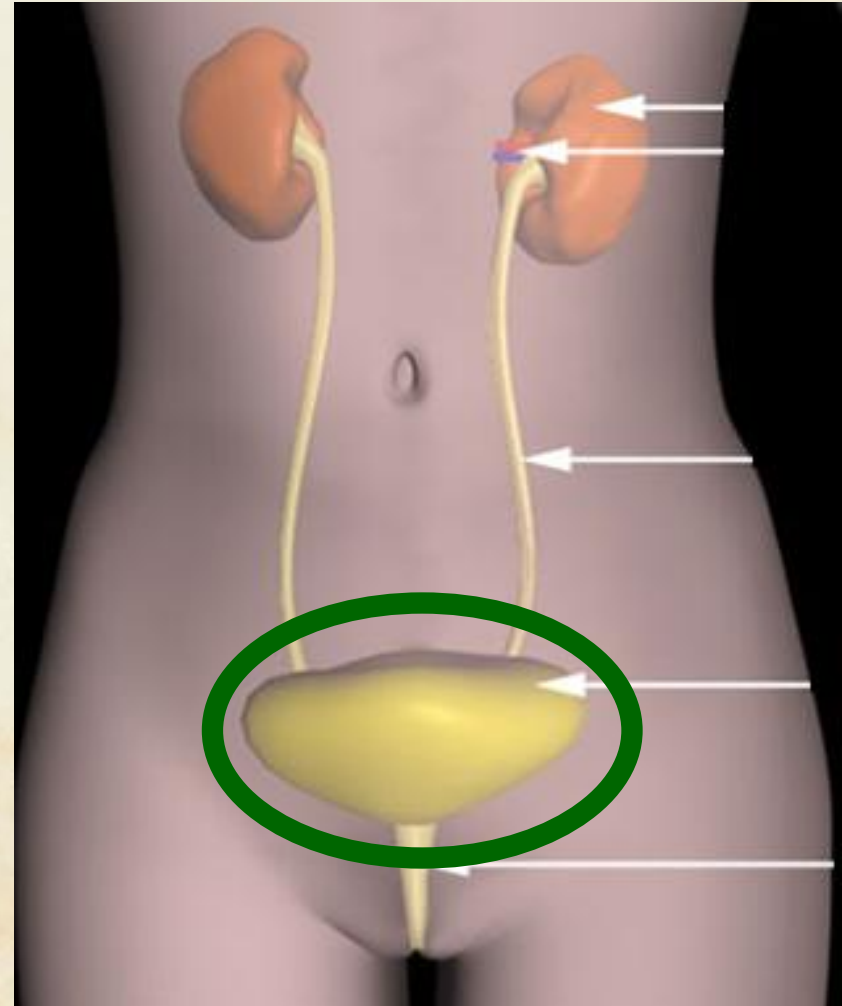


Introduction



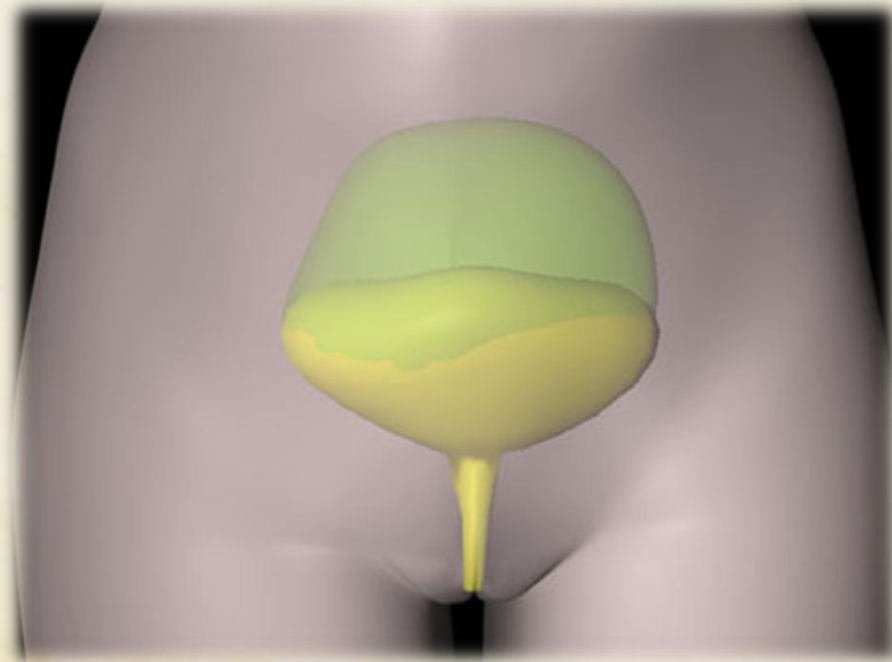
Définition

- C'est un **réservoir urinaire** musculo-membraneux.

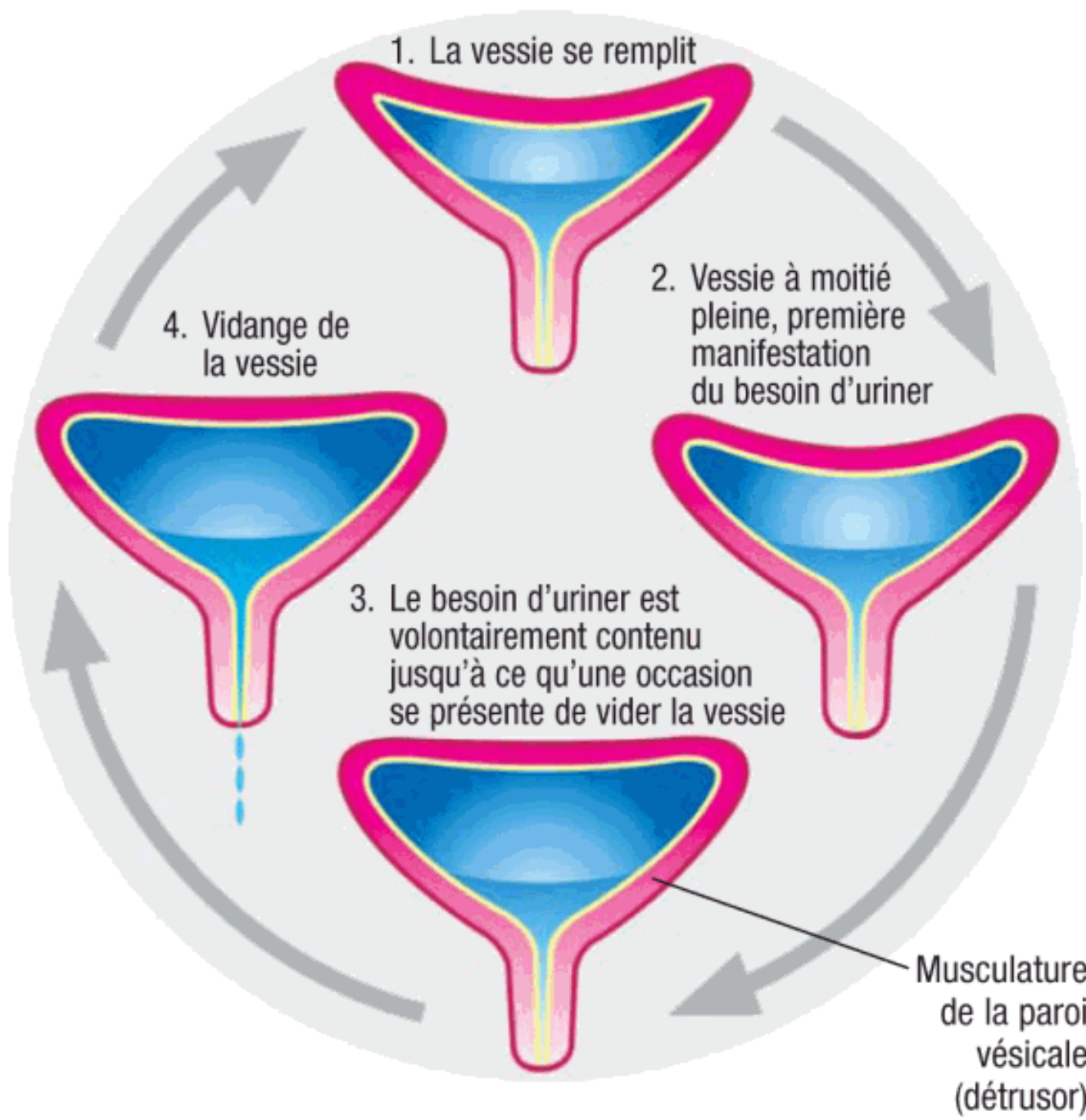


Rôle

- **Collecte l'urine**
qui s'accumule
et séjourne **dans**
l'intervalle des
mictions.



Cycle urinaire

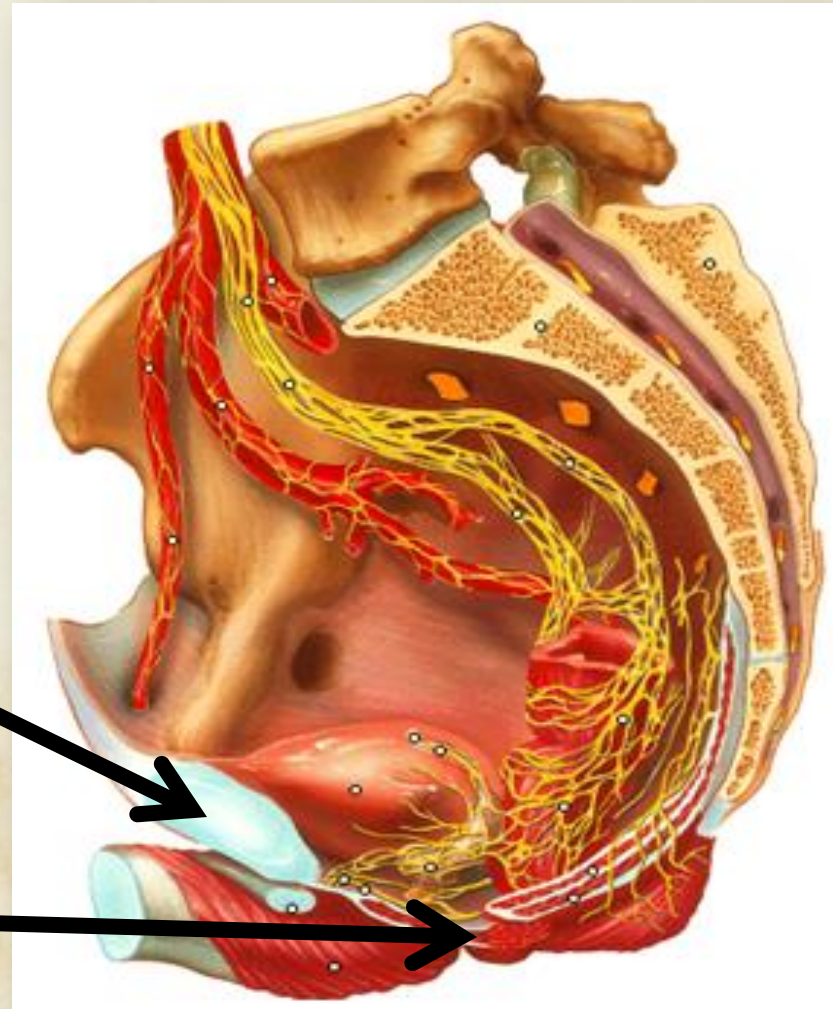


Anatomie descriptive



Situation générale

- Dans la **cavité pelvienne**.
- Derrière **symphyse pubienne** et **pubis**.
- Au-dessus du **plancher pelvien**.

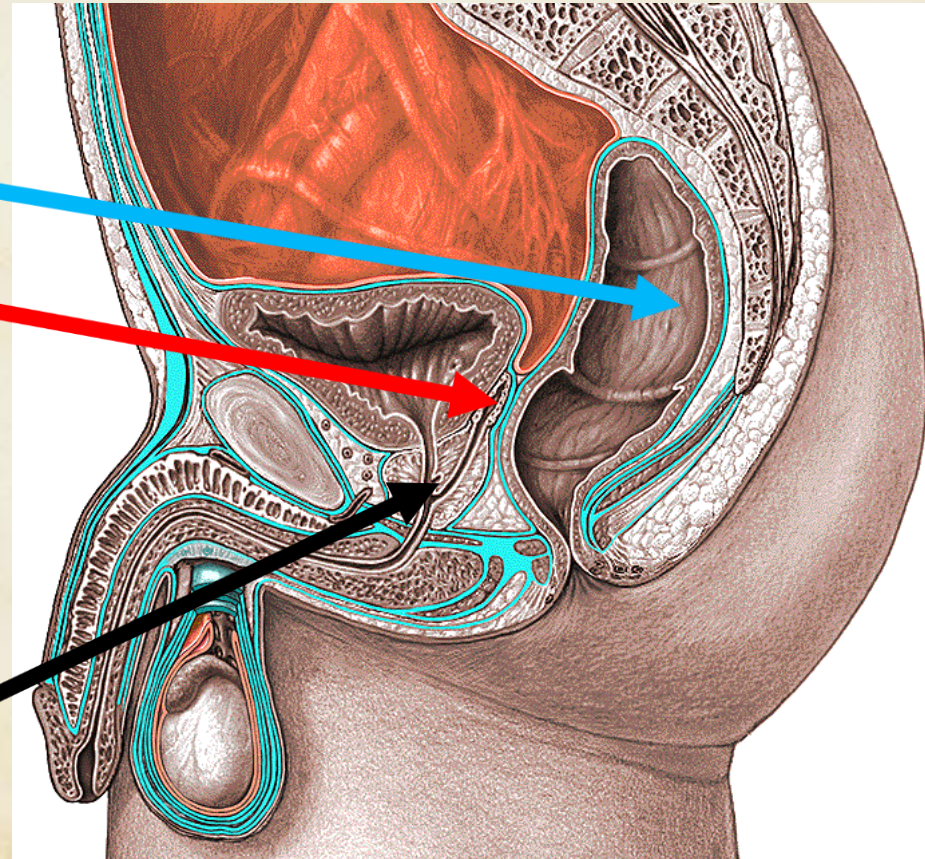




**Vessie
dans
la cavité
pelvienne**

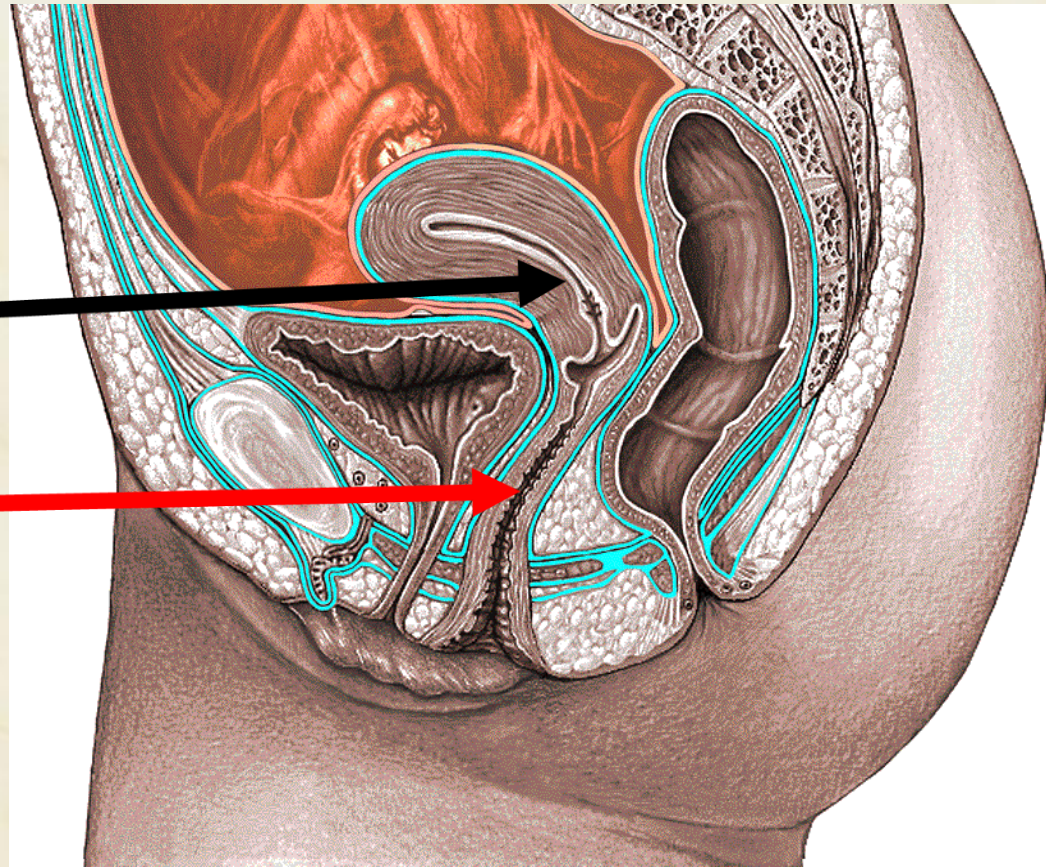
Situation chez l'homme

- En avant du **rectum** et **vésicules séminales**.
- Au-dessus de la **prostate**.



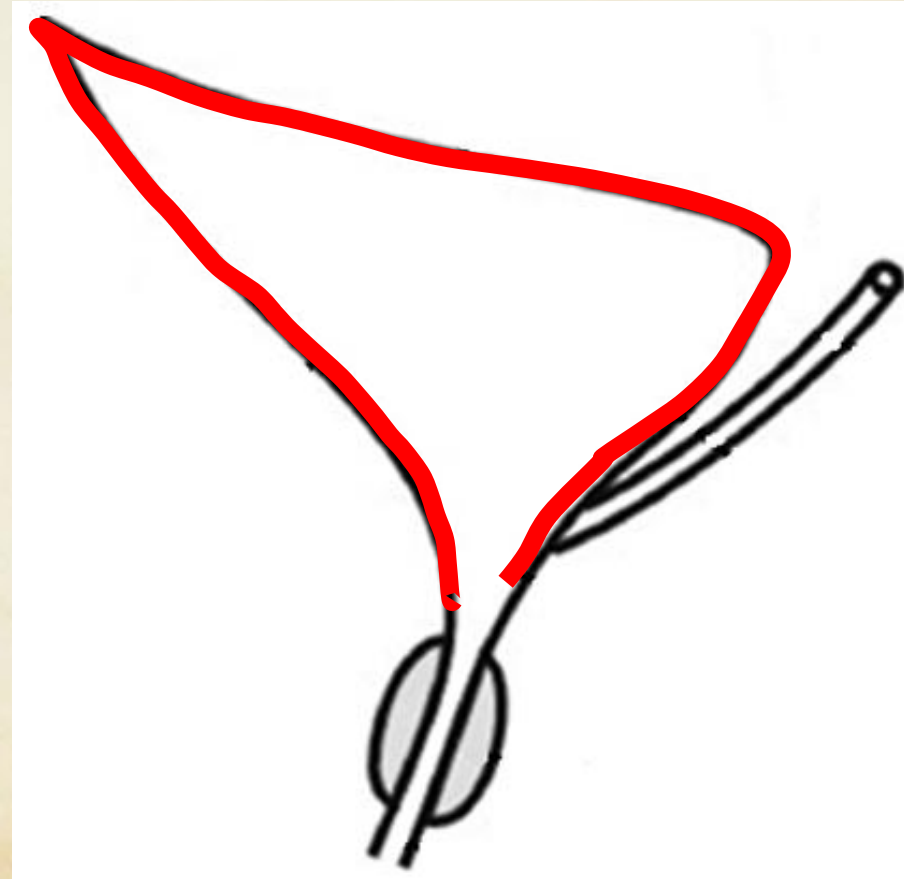
Situation chez la femme

- En avant de l'utérus et vagin.



Forme

- **Aplatie,**
- **Triangulaire**
à la coupe.



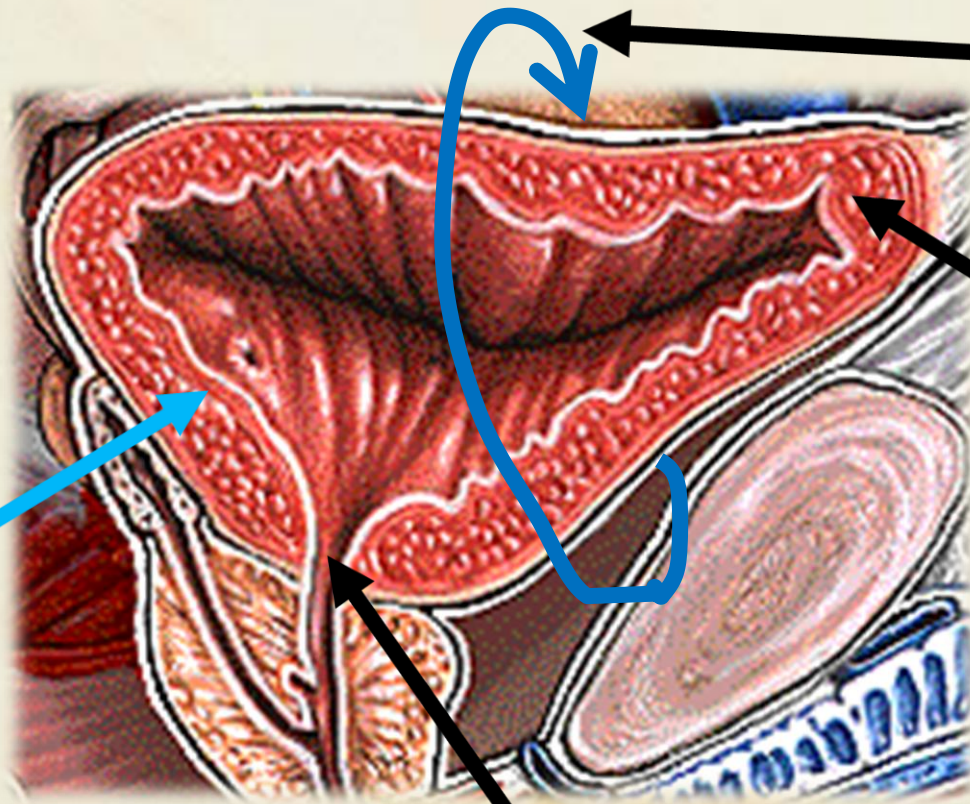
Urographie intraveineuse (UIV)



Configuration extérieure

3 bords

**Base
(fundus)**



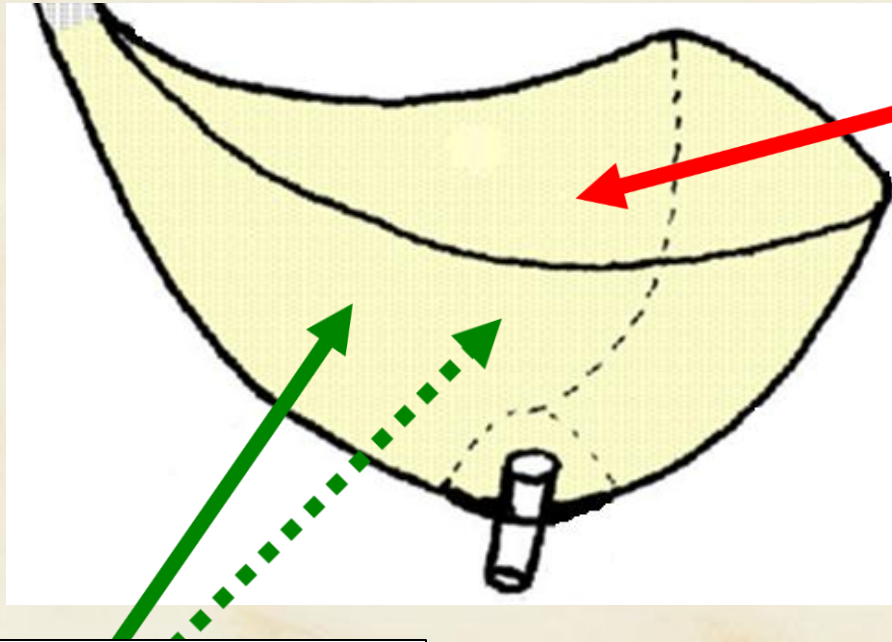
Corps

Apex

Col

Configuration extérieure

Corps



Face supérieure:

- . Concave
- . Triangulaire
- . À sommet antérieur

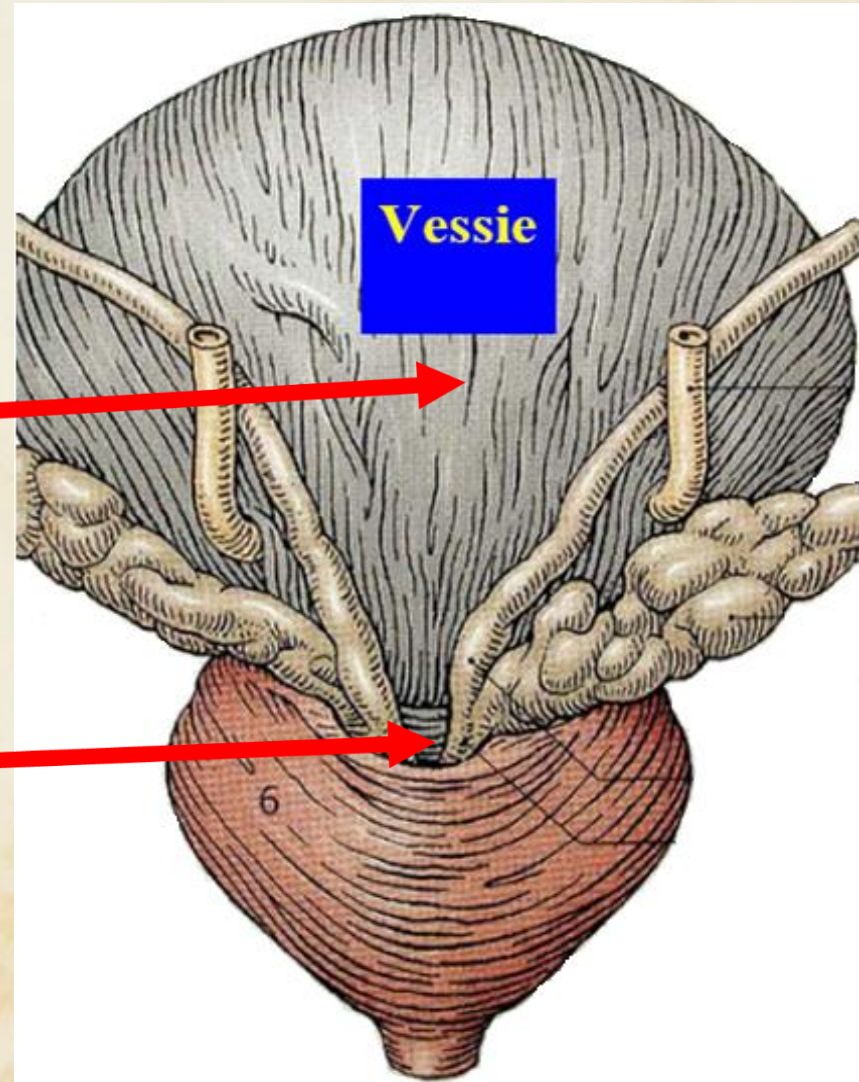
Face antéro-inférieure:

- . Convexe
- . Triangulaire
- . À sommet supérieur

Configuration extérieure

Base

- Postéro-inférieure.
- Triangulaire à sommet inférieur.

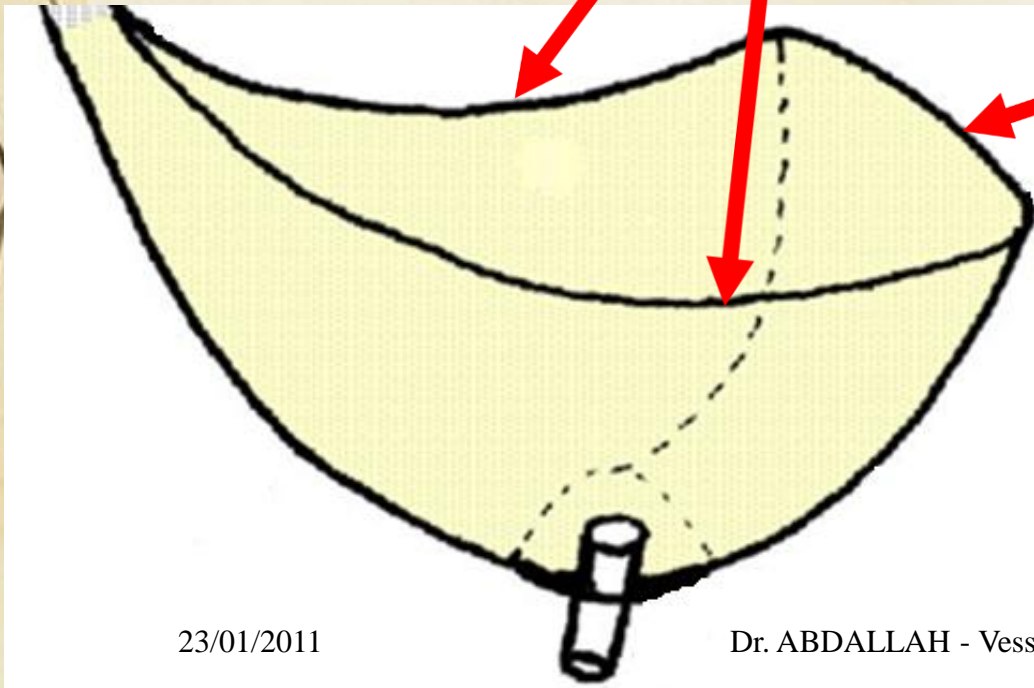


Configuration extérieure

3 Bords

2 latéraux

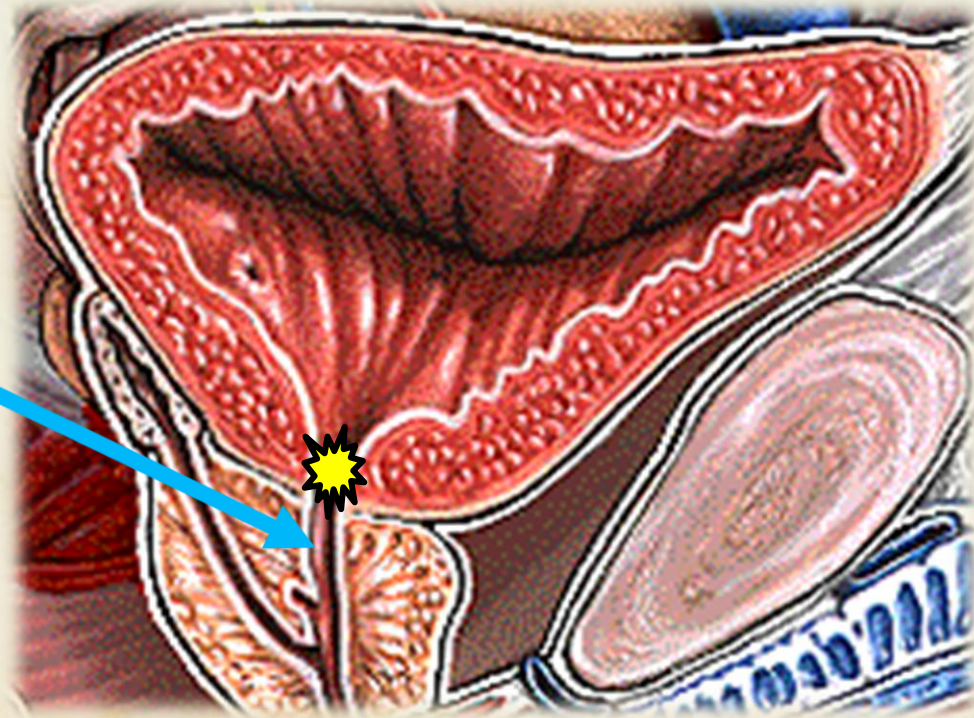
1 postérieur



Configuration extérieure

Col

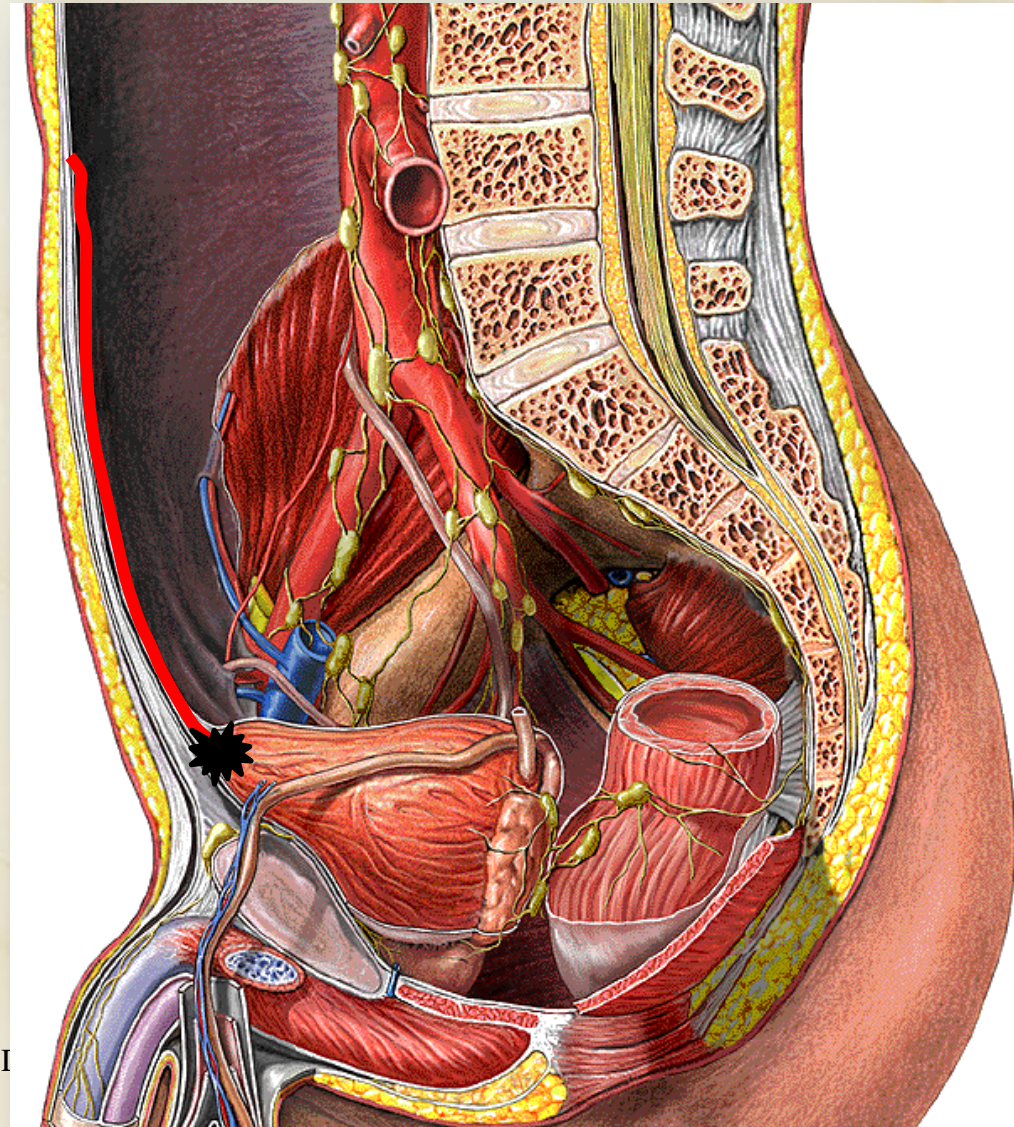
- Se continue par **l'urètre**.



Configuration extérieure

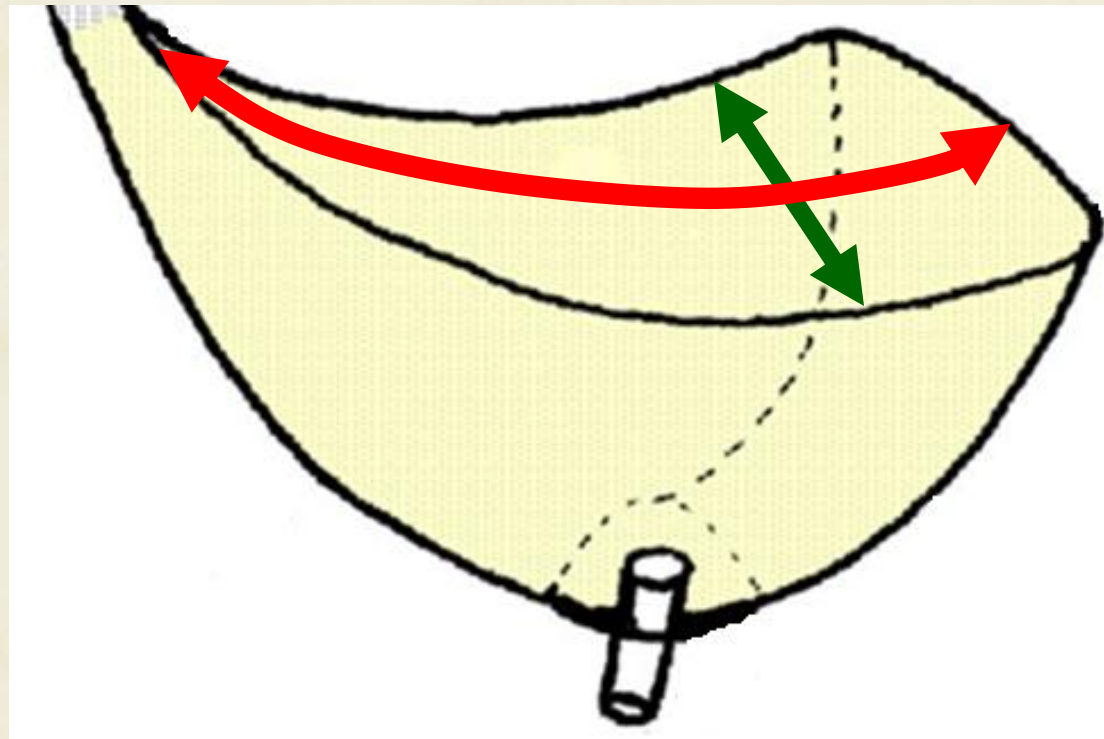
Apex

- antérieur,
- Se prolonge par
l'ouraque.



Dimensions

- **Longueur :**
6 cm.
- **Largeur :**
5 cm.



Capacités

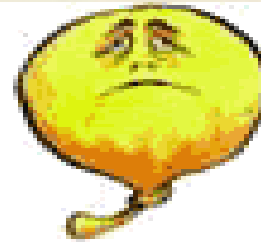
- **Capacité physiologique : 150 à 300 ml.**
- **Capacité maximale : 2 à 3 litres.**



*vague
sensation
(150 ml)*



*besoin
normal
(250 ml)*



*besoin
urgent
(350 ml)*

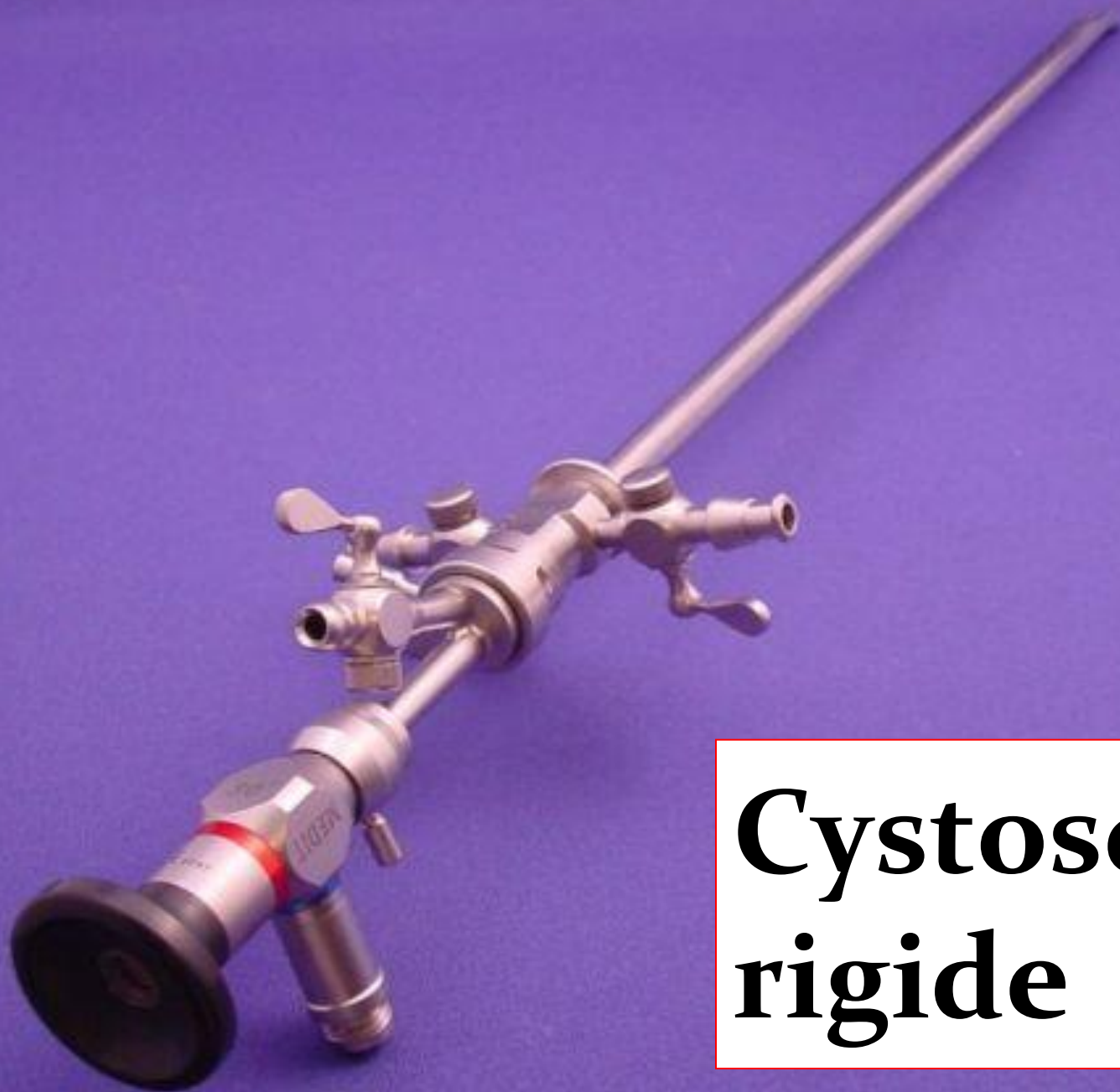


*besoin
impérieux
(450 ml)*



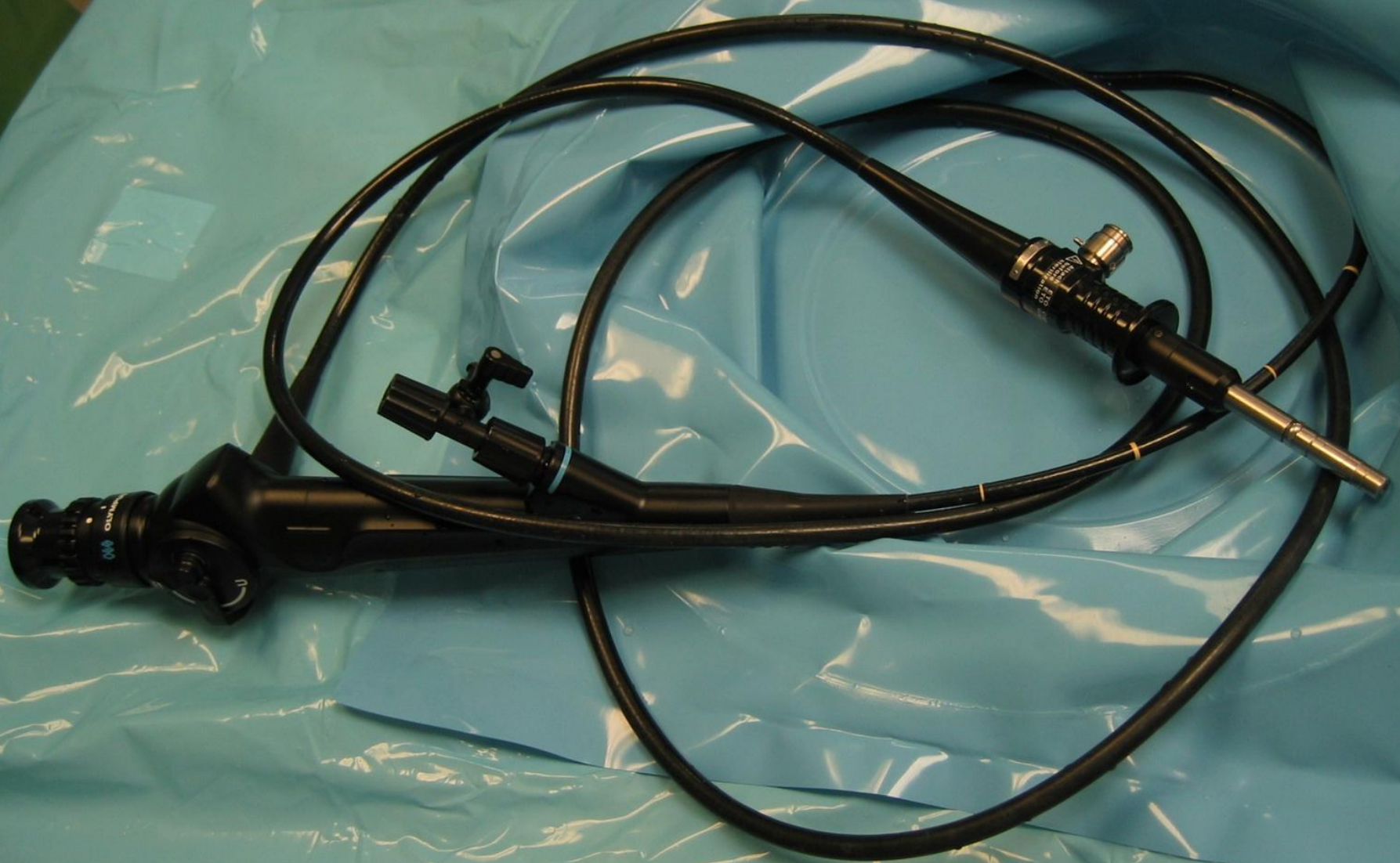
Configuration interne (1)

- Étudiée:
 - À l'aide d'une **cystoscopie**,
 - Lors d'une **urétéroscopie**.

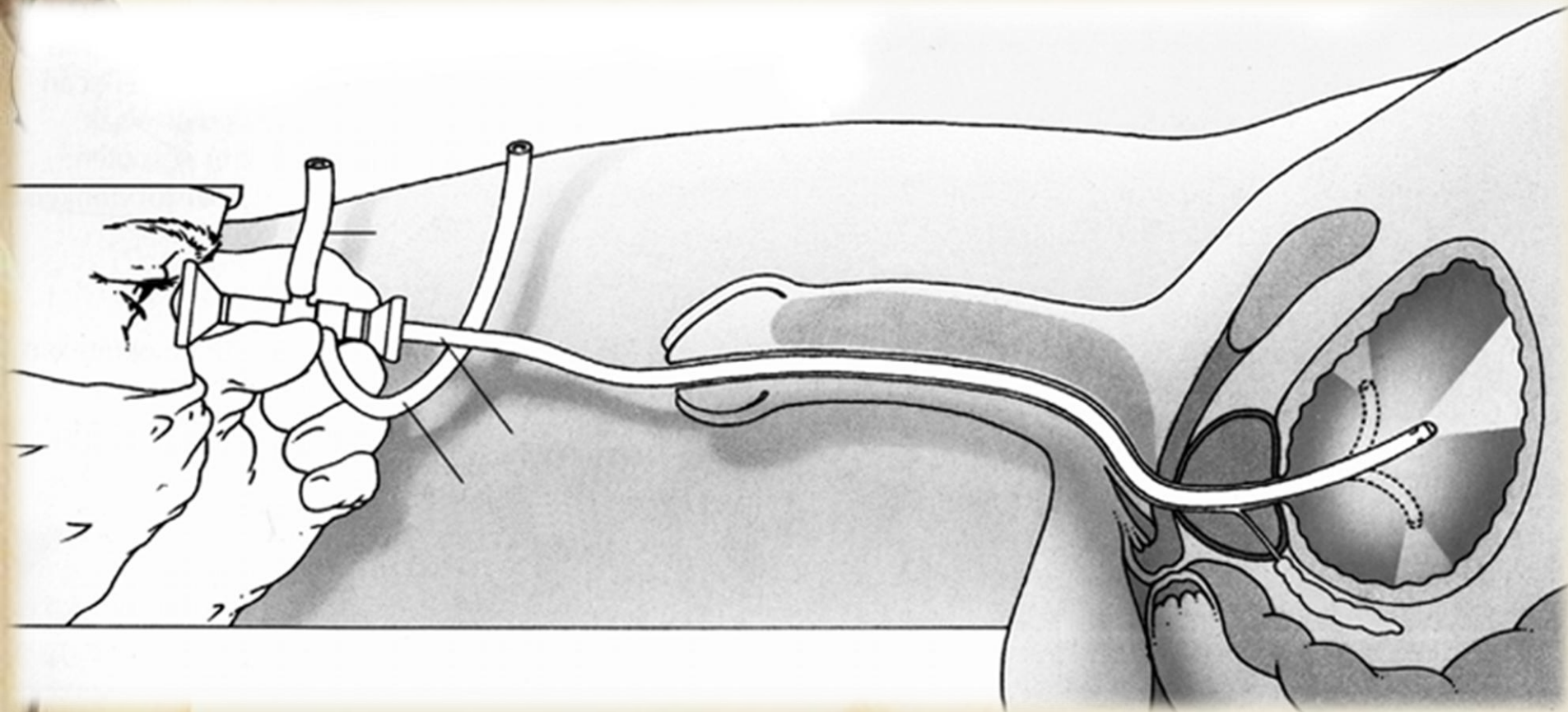


**Cystoscope
rigide**

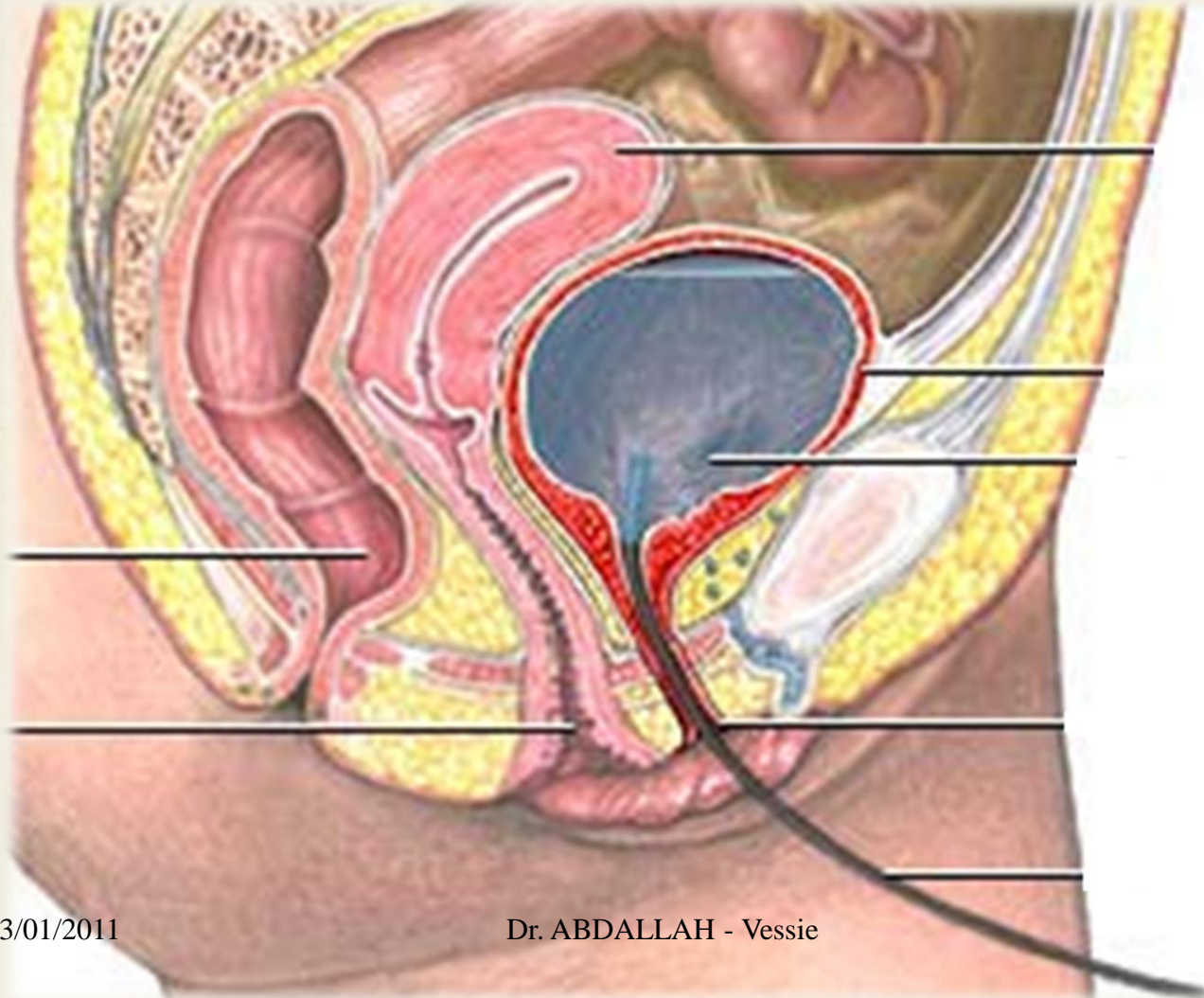
Urétéroscope

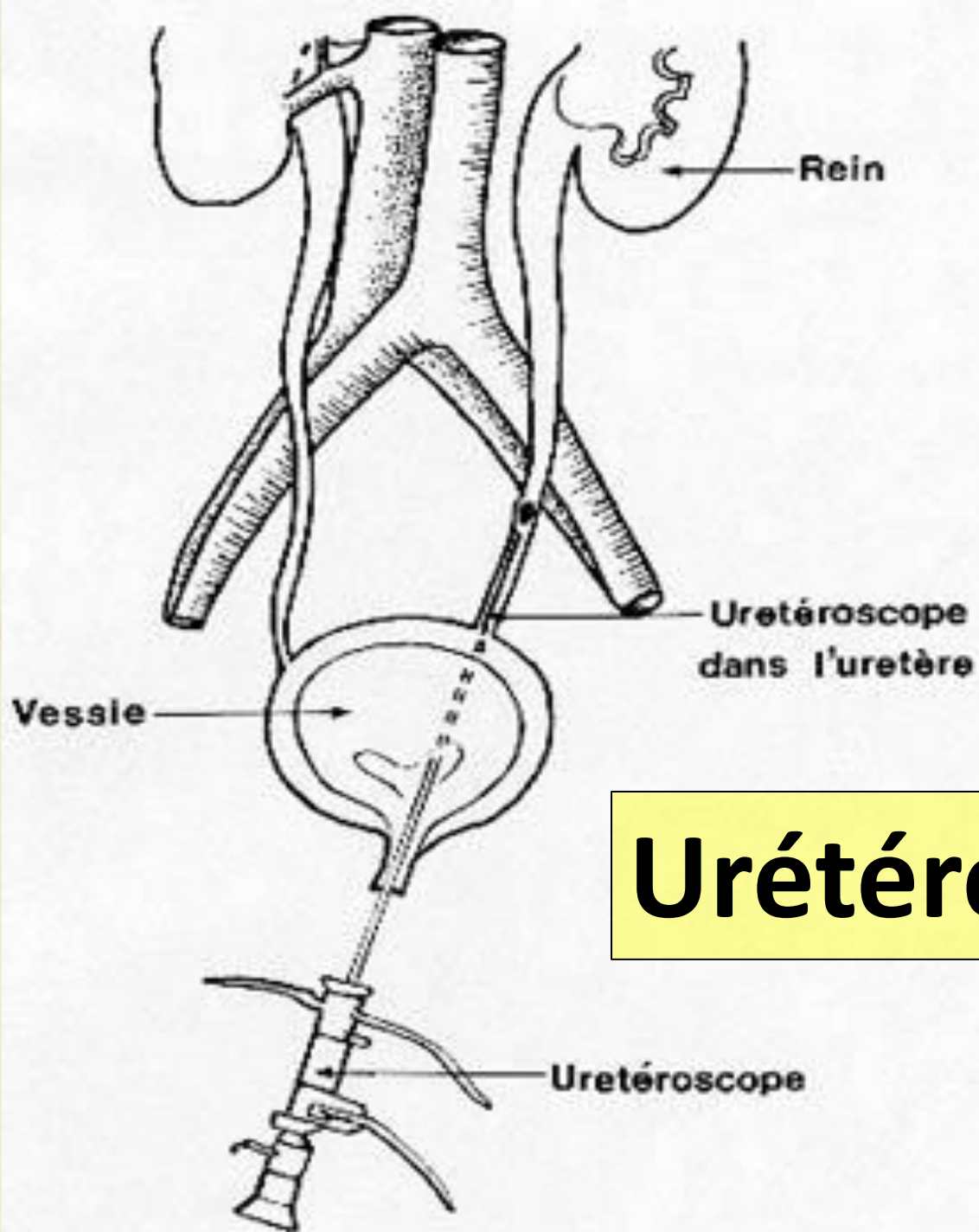


Cystoscopie chez un homme



Cystoscopie chez une femme

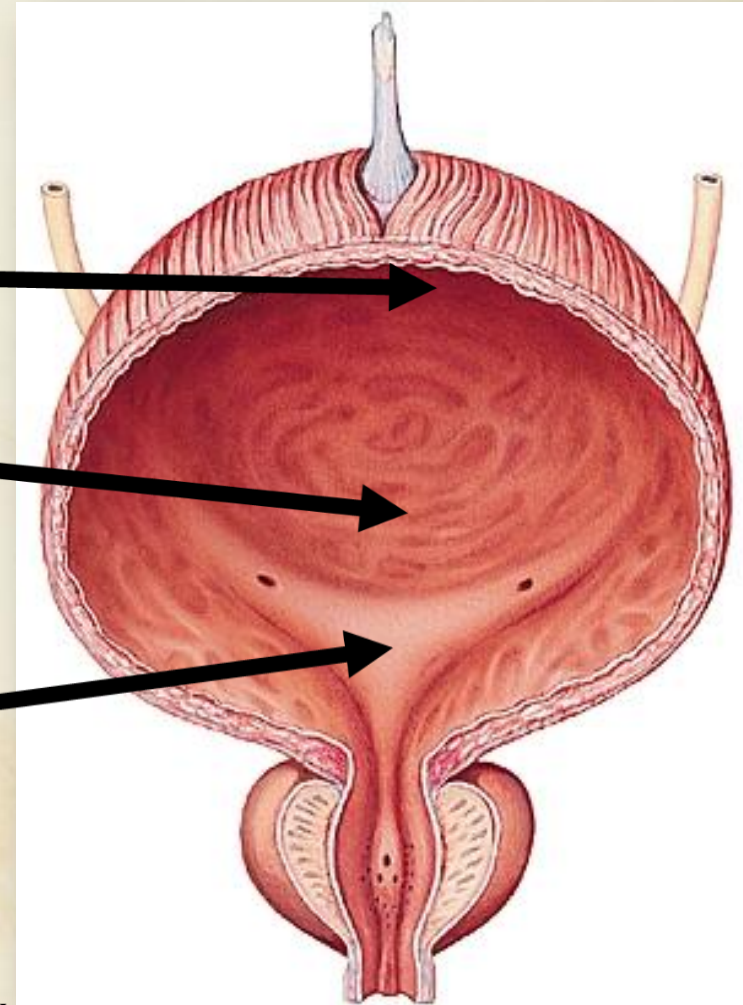




Uréteroscopie

Configuration interne (2)

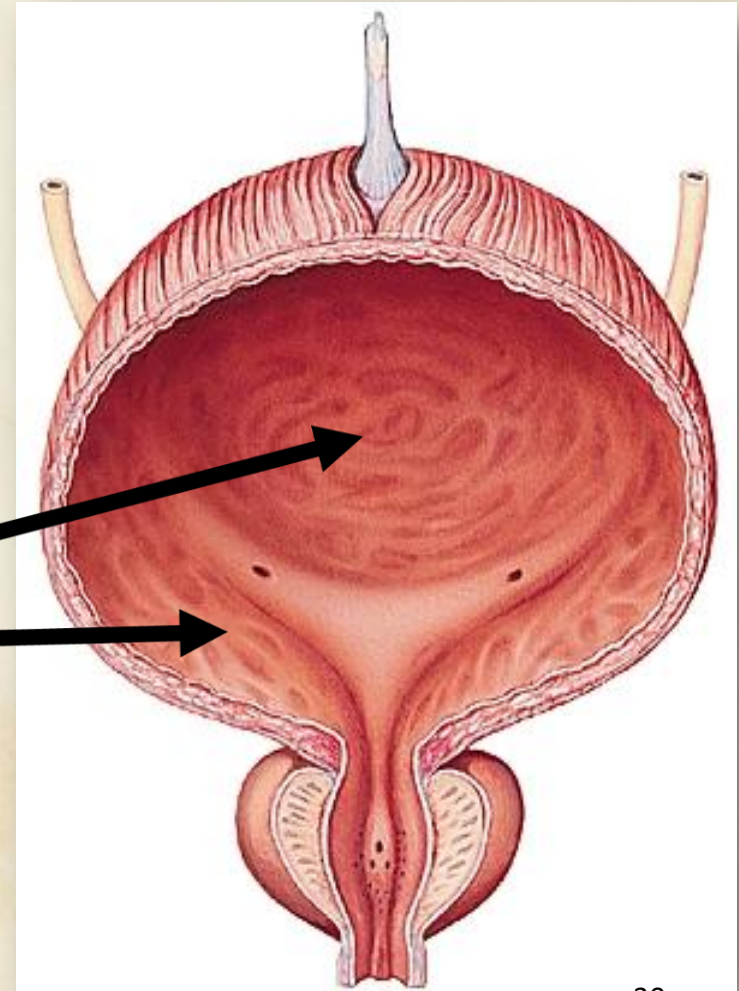
- Muqueuse.
- Dôme vésical.
- Fosse rétro-trigonale
(ou bas-fond vésical).
- Trigone vésical
(de Lieutaud).



Configuration interne (3)

Muqueuse

- **Rouge.**
- **Aspect** variable :
 - **Lisse**,
chez l'enfant.
 - **Aréolaire**,
chez l'adulte.
 - **En bourrelets**,
chez le sujet âgé.

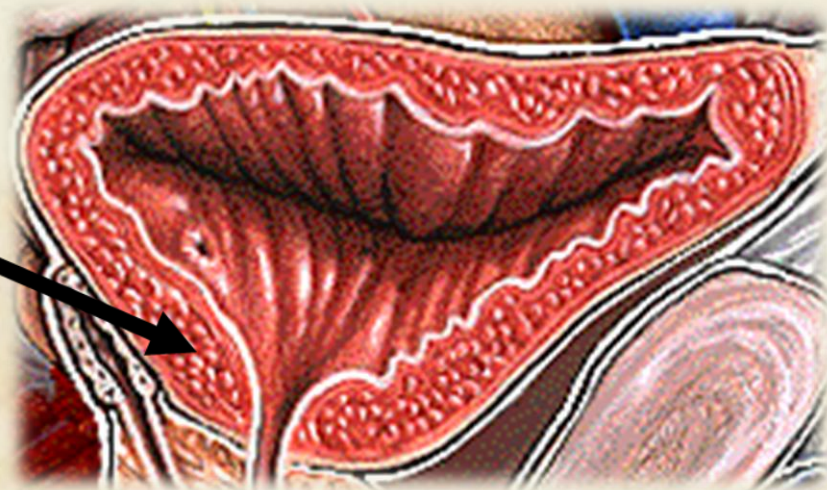
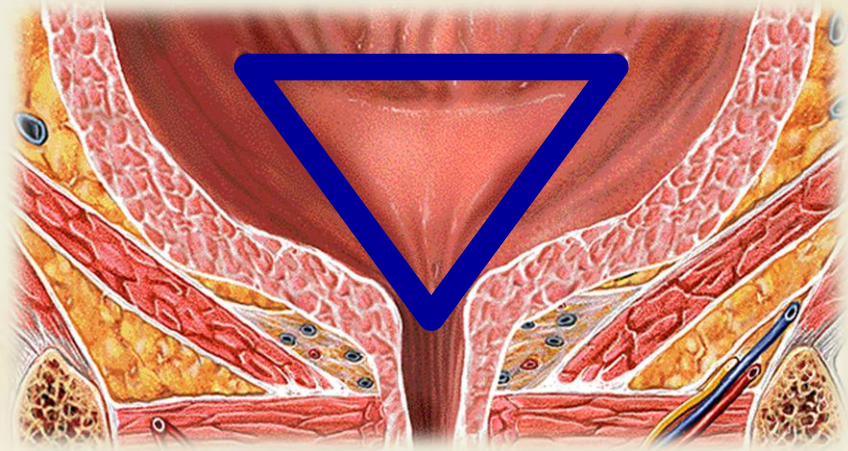


Configuration interne (4)

Trigone vésical

- **Triangulaire.**

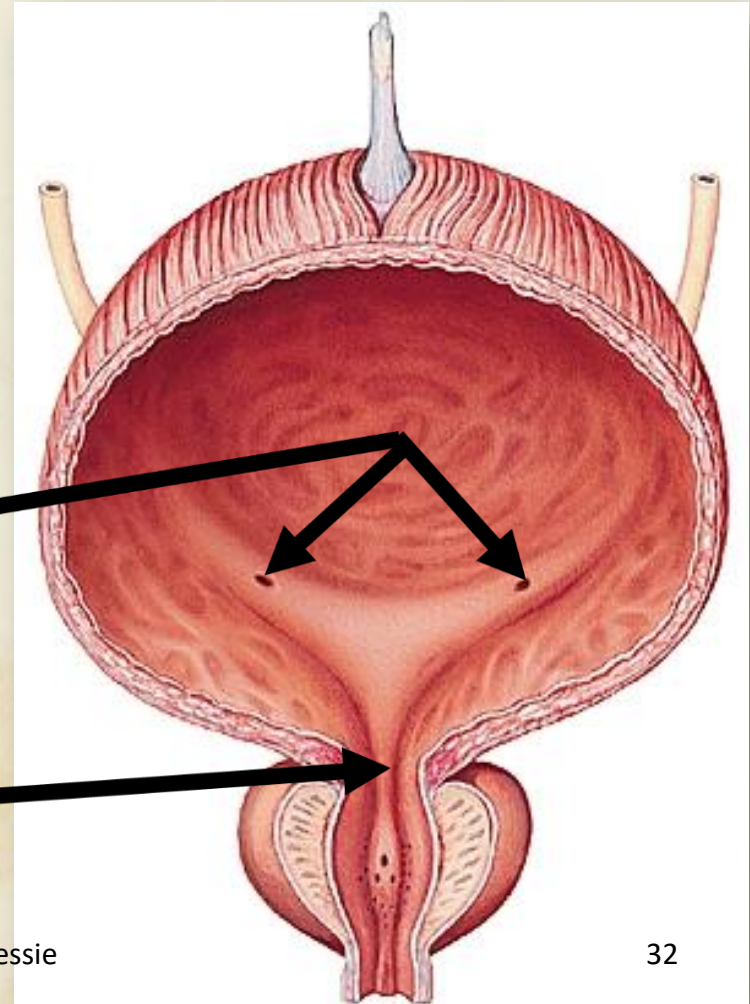
- Répond
à la **base**
vésicale.



Configuration interne (5)

Trigone vésical

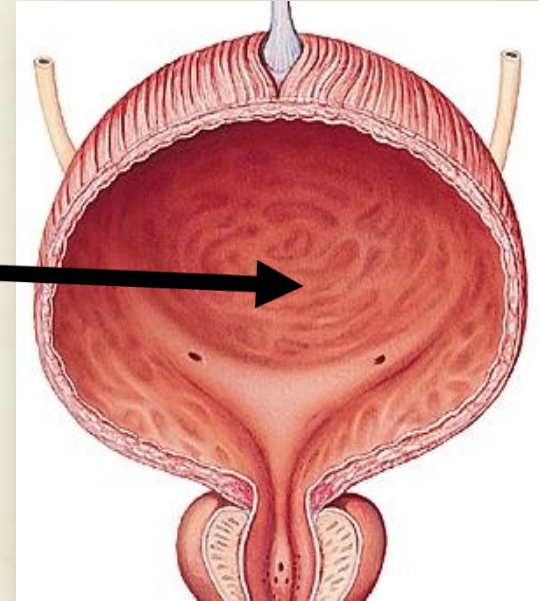
- Délimité par **3 orifices**:
 - En arrière et latéralement:
2 orifices urétéraux.
 - En avant et en bas:
orifice urétral.



Configuration interne (6)

Fosse rétro-trigonale

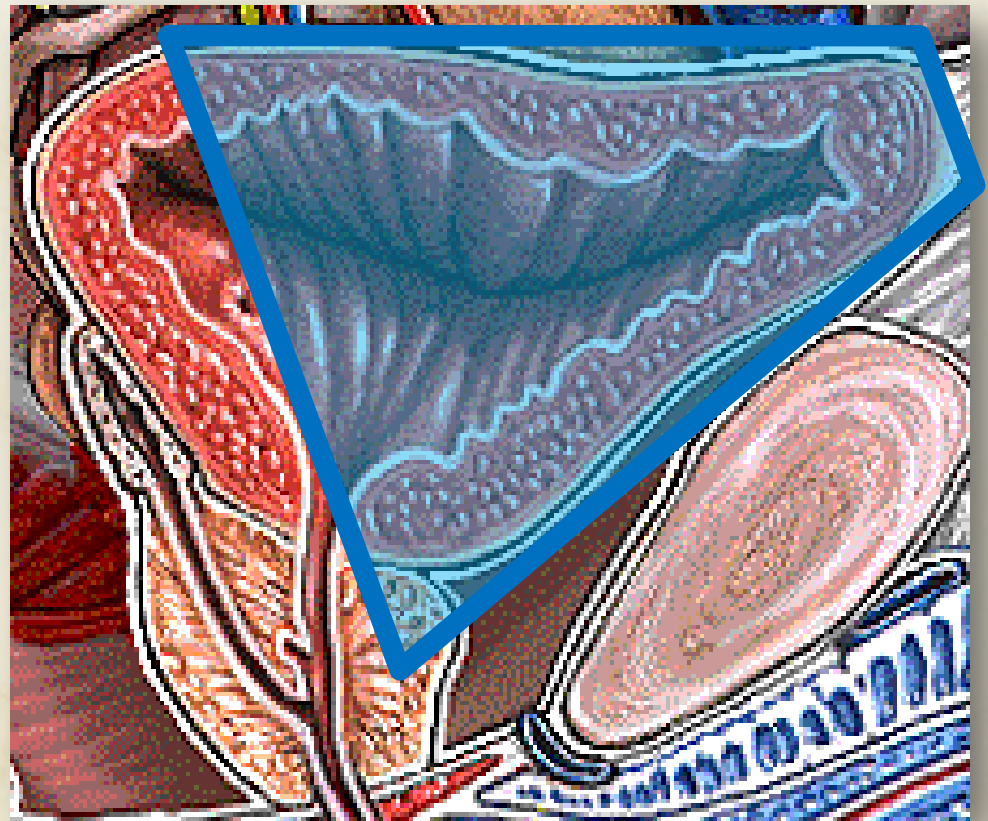
- Située derrière **le trigone vésical**.
- Appartient à **la base**.
- Sa **profondeur** augmente avec l'âge.



Configuration interne (7)

Dôme vésical

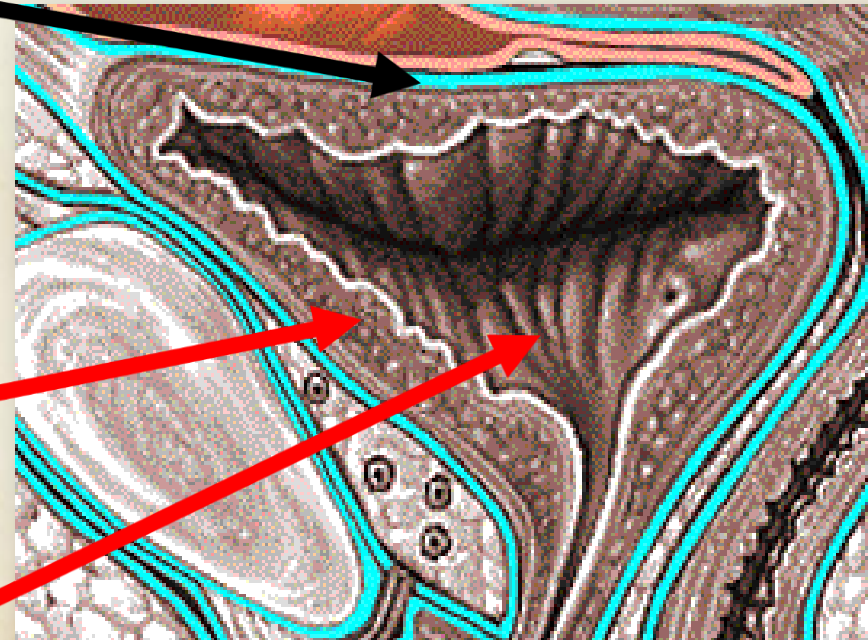
- Représenté
par **le reste**
de la vessie.



Structure (1)

3 tuniques, de la superficie à la profondeur:

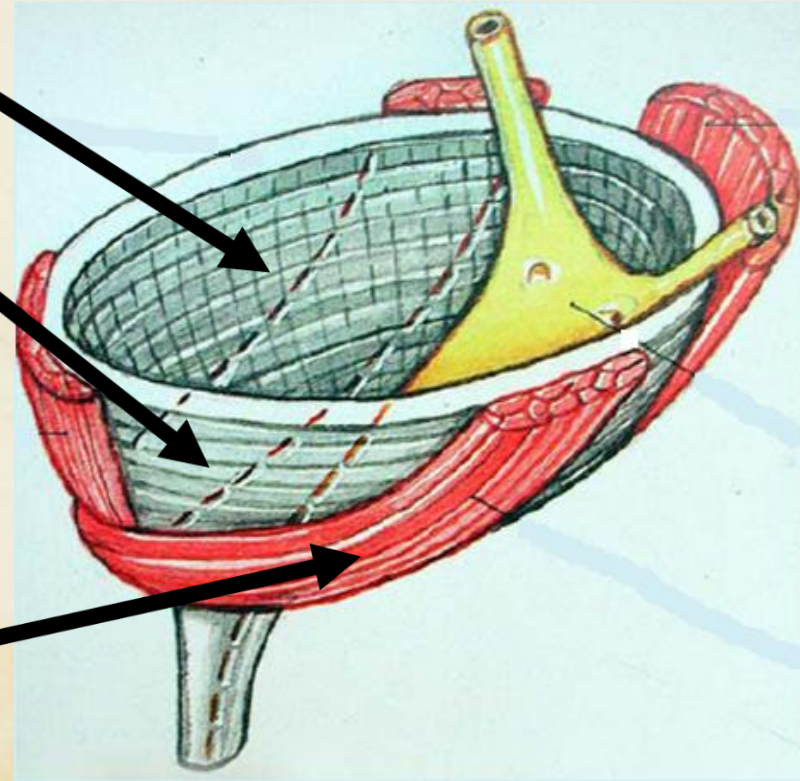
- **Adventice:**
conjonctive,
doublée par
le péritoine.
- **Musculeuse**
(ou Détrusor).
- **Muqueuse.**



Structure (2)

Couches du détroisor

- **Profonde**, plexiforme.
- **Moyenne**, circulaire (forme le **sphincter vésical** autour du col vésical).
- **Superficielle**, longitudinale.

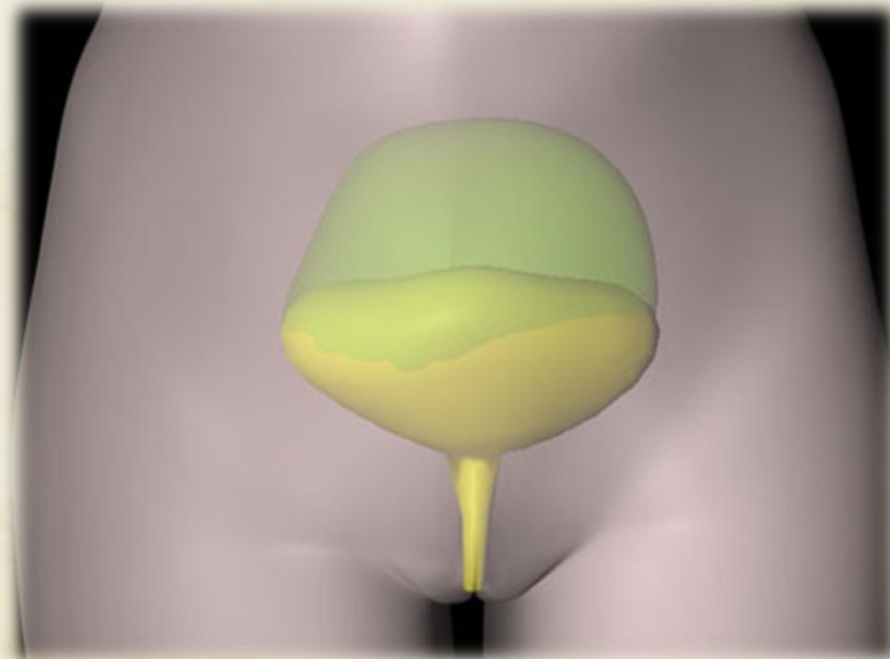


Anatomie descriptive

Vessie pleine

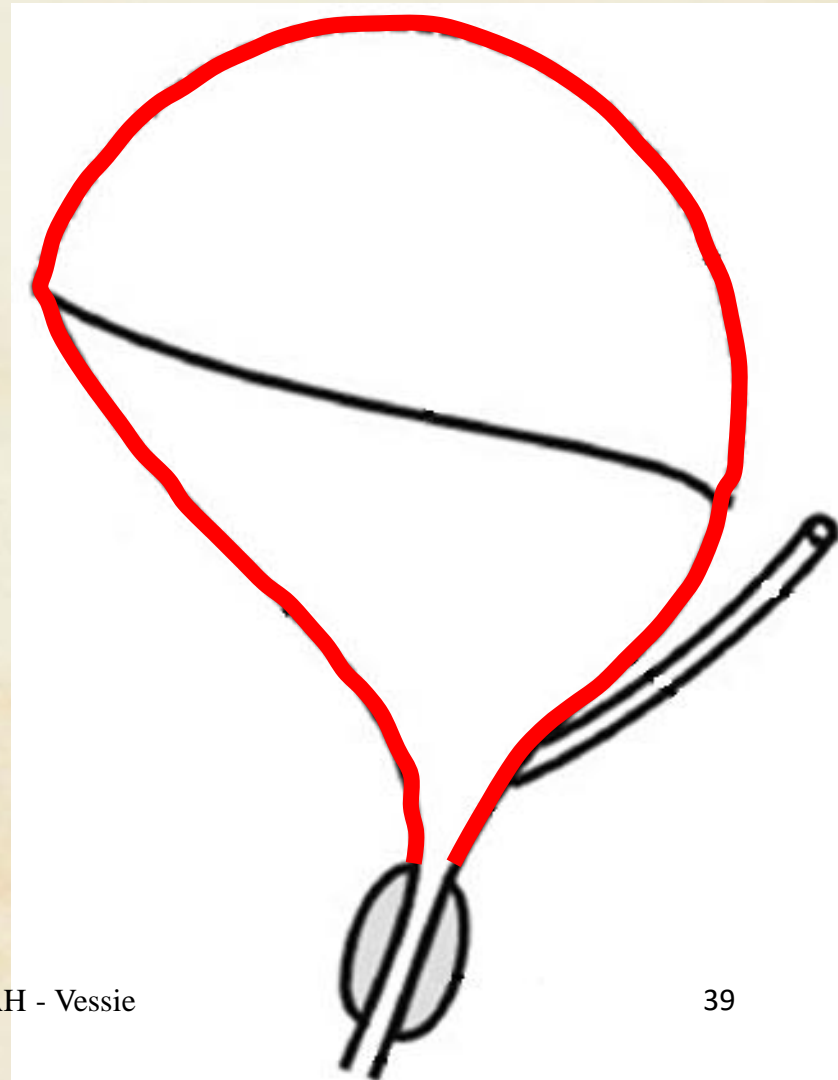
Situation

- **La vessie pleine**
peut saillir dans
l'abdomen.



Forme et dimensions

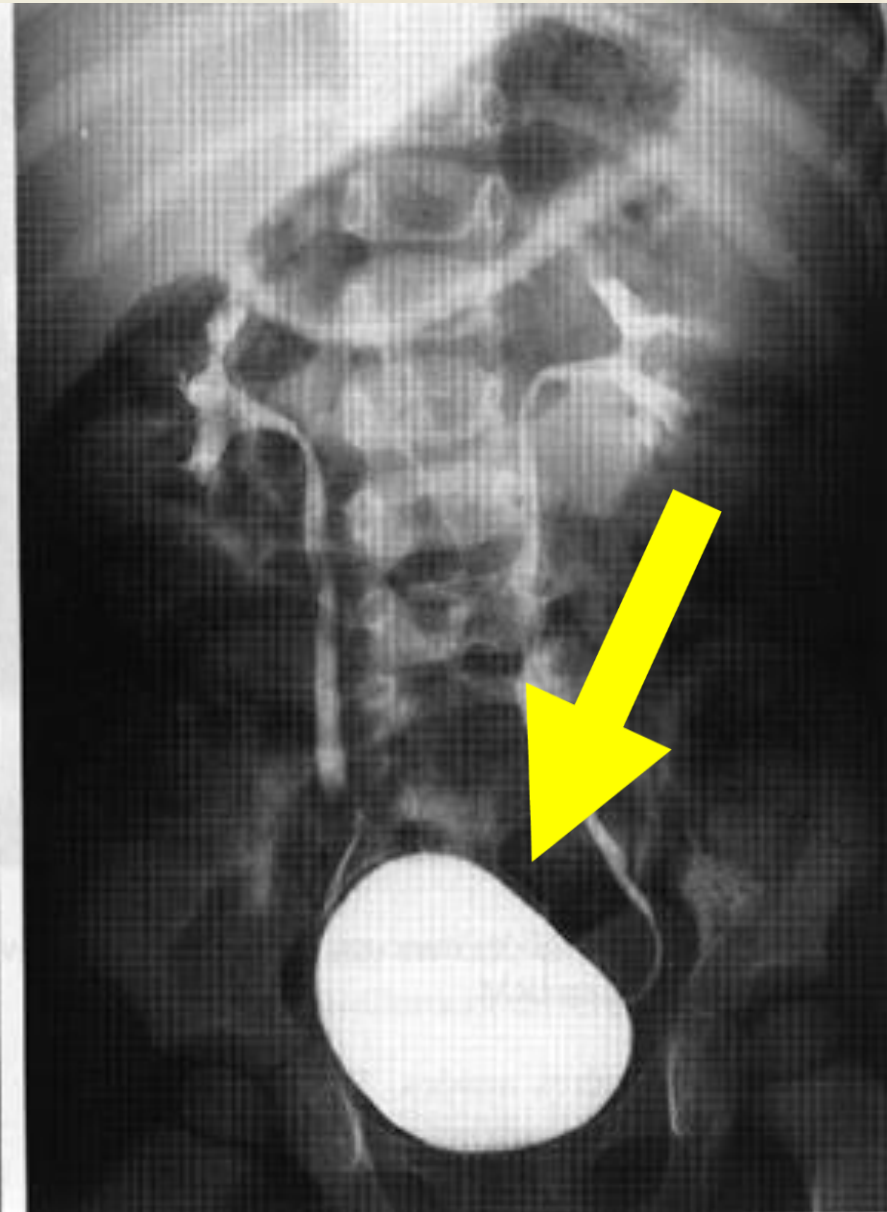
- Développe un **corps en dôme** et devient **globuleuse**.
- **Double** ses dimensions.



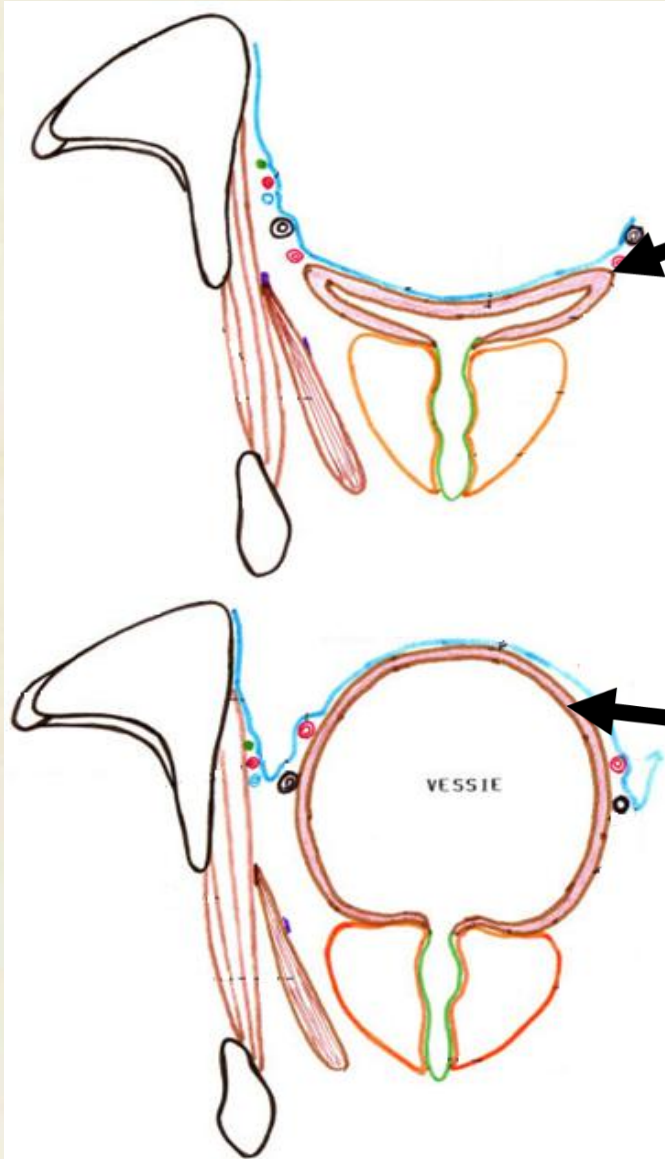
Vessie vide



Vessie pleine



Configuration extérieure (1)



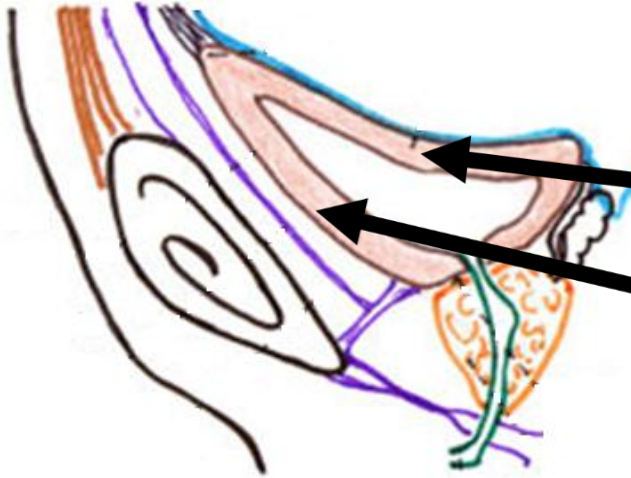
- **Bords latéraux:**

- se distendent

- deviennent

- des **faces**.

Configuration extérieure (2)

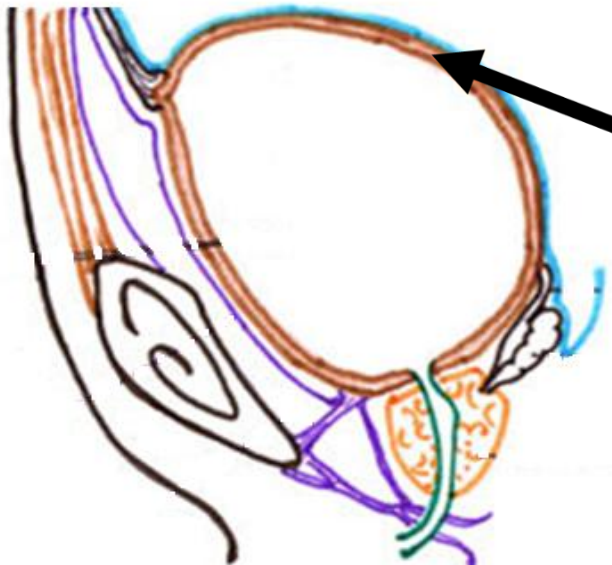


- **Faces supérieure et antéro-inférieure:**

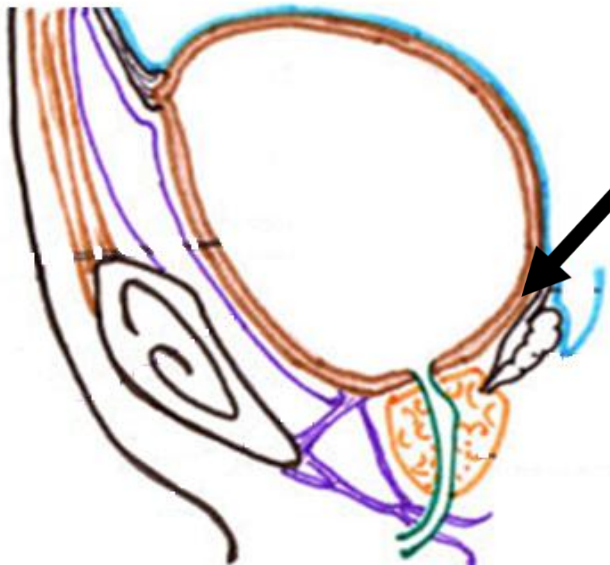
- se distendent

- Deviennent ovoïdes et globuleuses:

Dôme vésical.

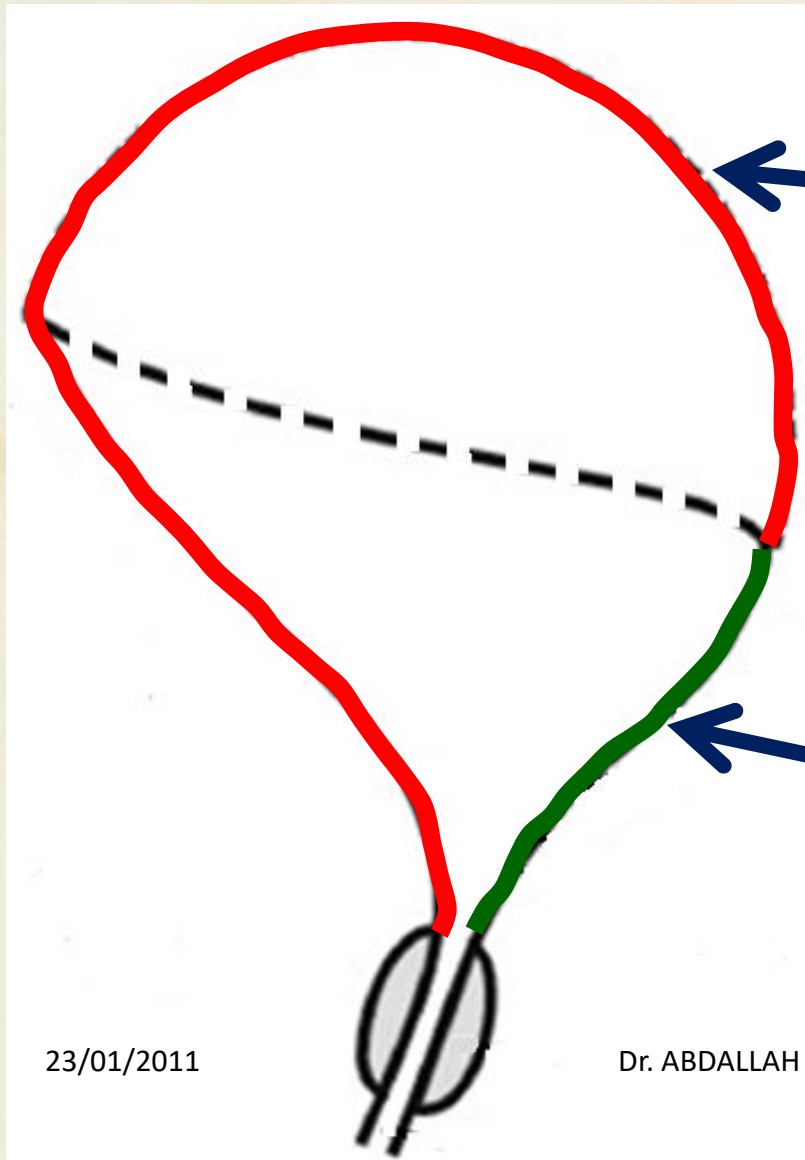


Configuration extérieure (3)



- **Base:** garde sa forme.

Division (1)



Dôme
(ou **calotte**)
vésical

Base
(ou **trigone**)
vésicale

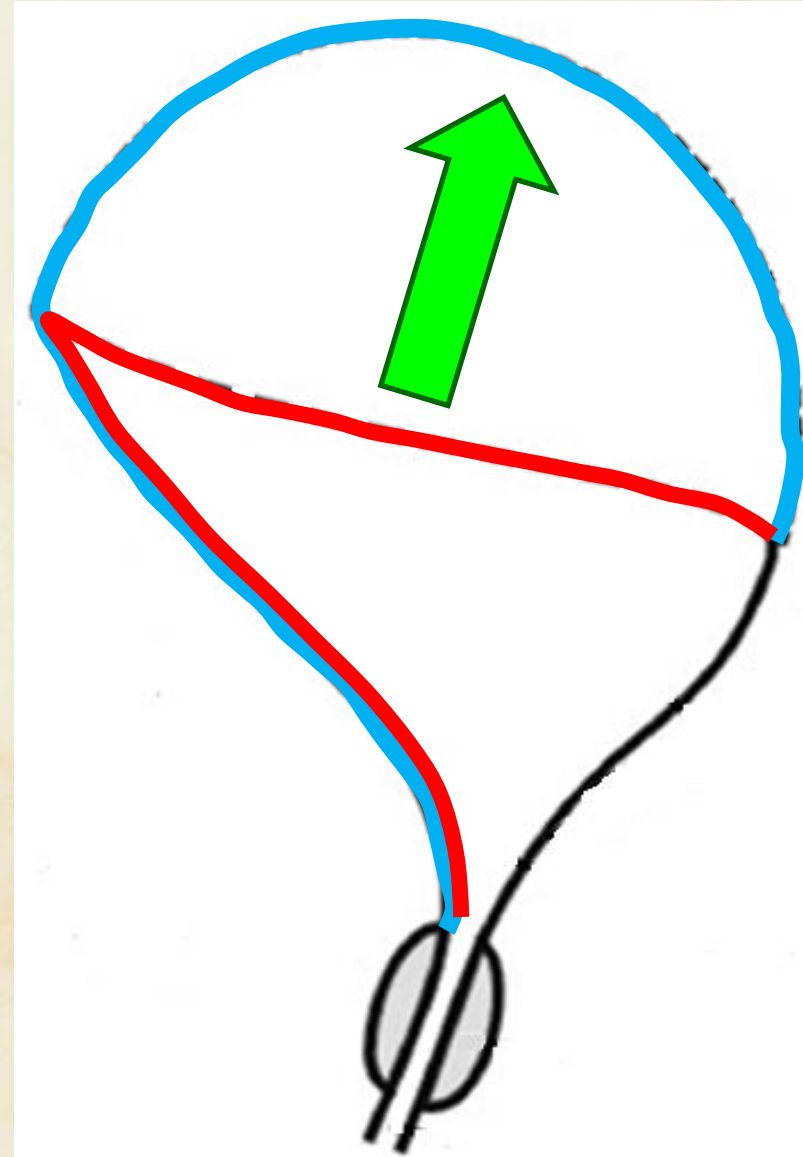


**Dôme
vésical**

Division (2)

Dôme vésical

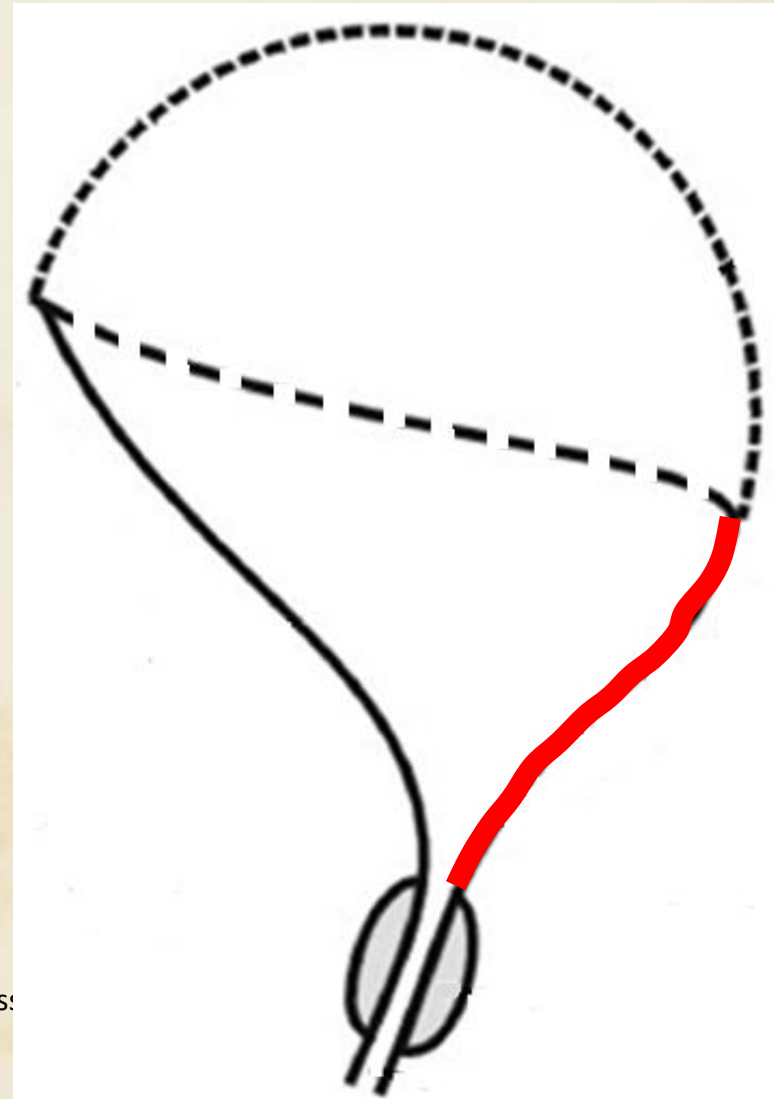
- Formé par les faces:
 - Supérieure.
 - Antéro-inférieure.
- Partie :
 - Mobile,
 - Extensible,
 - Contractile.



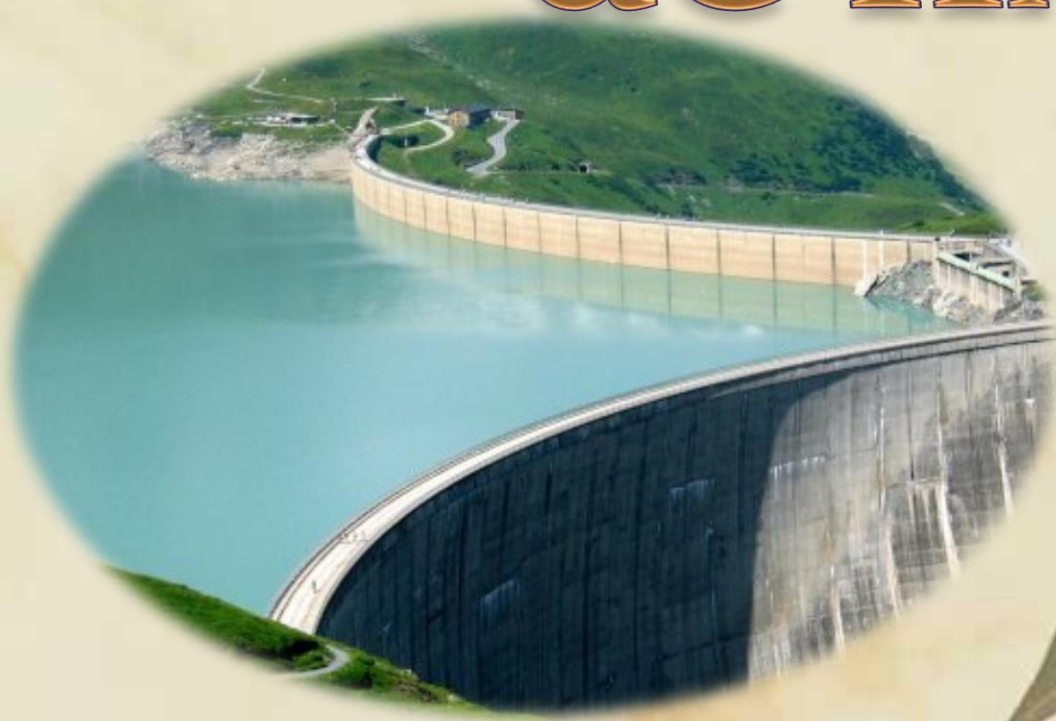
Division (3)

Base vésicale

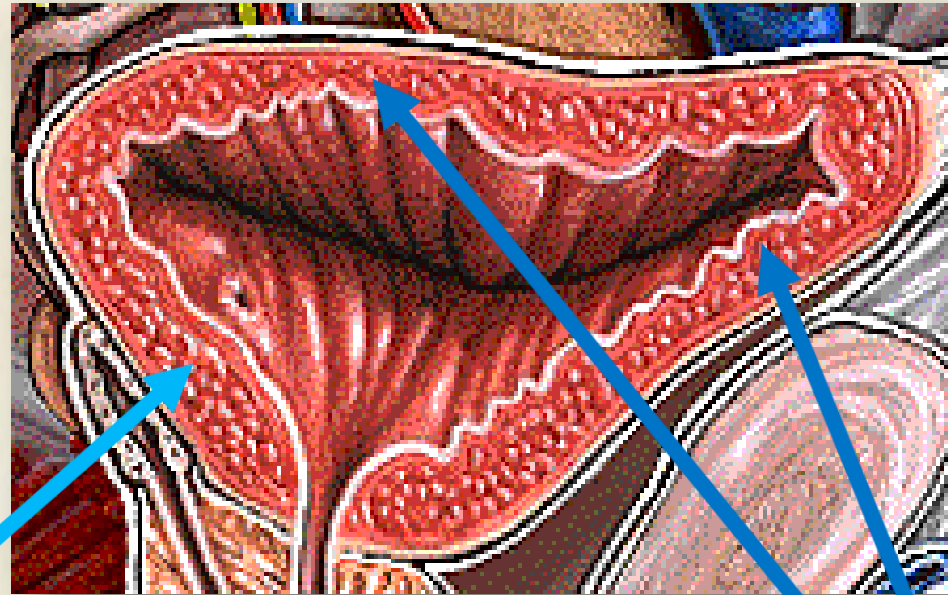
- Formée par
le fundus.
- **Partie fixe**
de la vessie.



Moyens de fixité



2 parties vésicales à fixité différente:



Partie fixe,
base vésicale:

solidaire
à l'urètre
et plancher
pelvien

Partie mobile,
reste de la vessie:
permet
sa distension

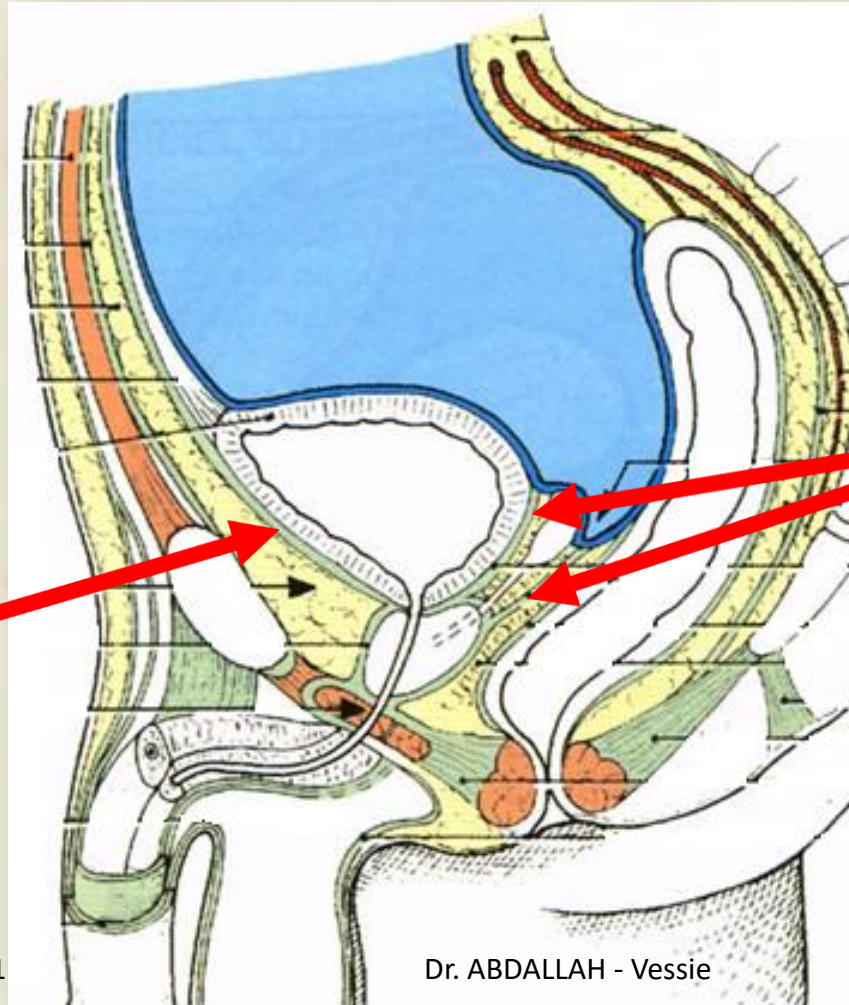


Moyens de fixité

- **Fascia (aponévrose) vésical.**
- **Ligaments.**
- **Autres...**

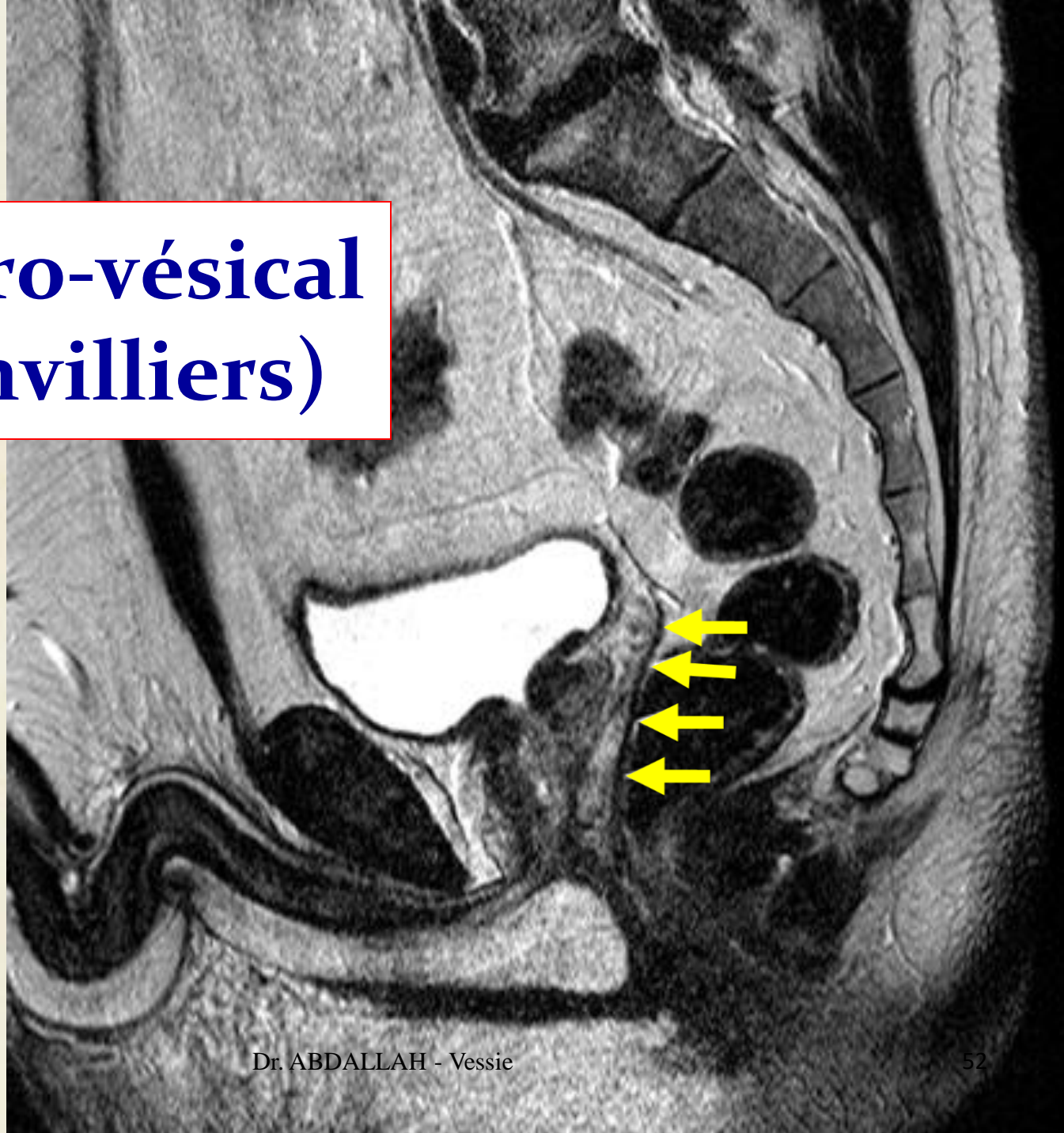
Fascia vésical

En avant:
**Fascia
ombilico-
prévésical**



En arrière:
**Fascia
rétro-vésical**
(aponévrose
prostato-
péritonéale ♂
de Denonvilliers)

Fascia rétro-vésical (de Denonvilliers)



**Ligaments
pubo-
prostatiques**

**Ligaments
génito-
sacraux**

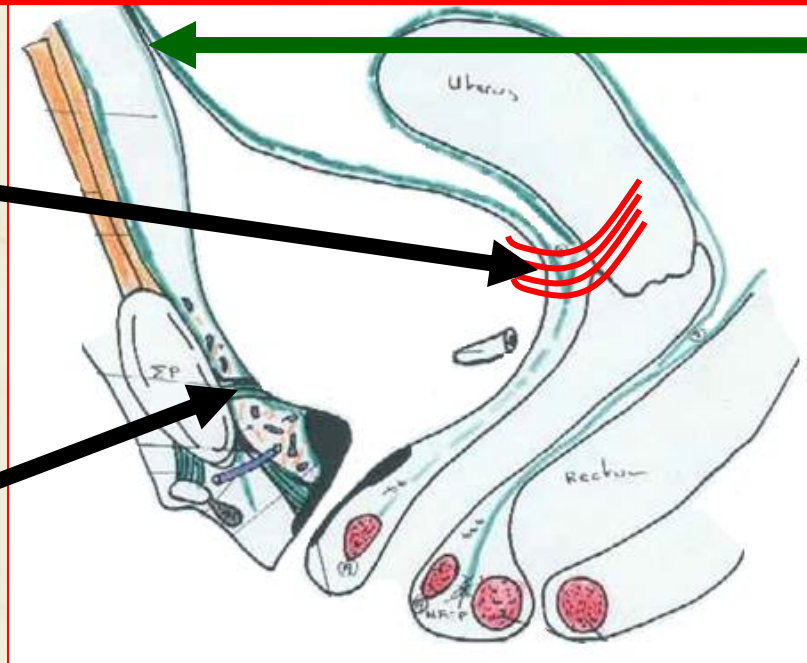
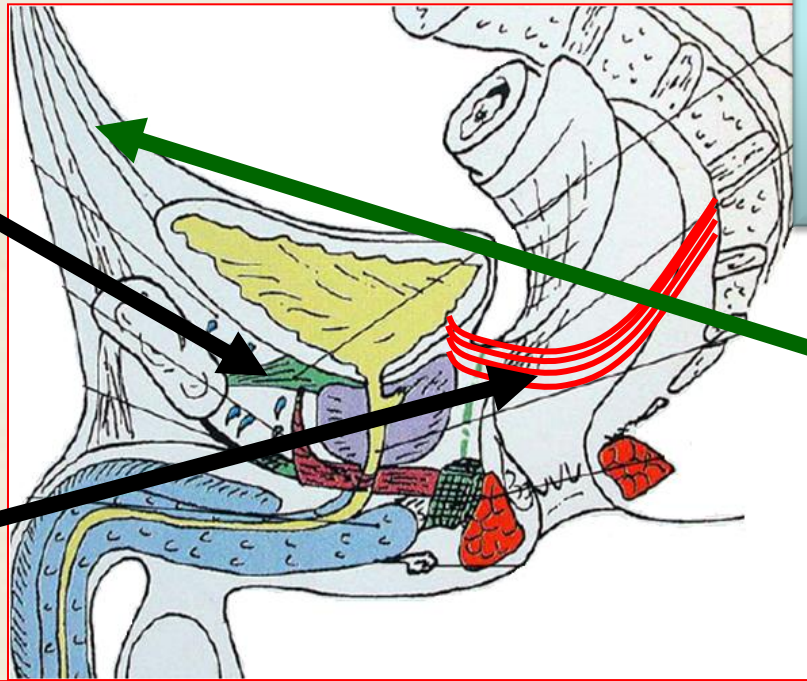
**Ligaments
vésico-
utérins**

**Ligaments
pubo-
vésicaux**

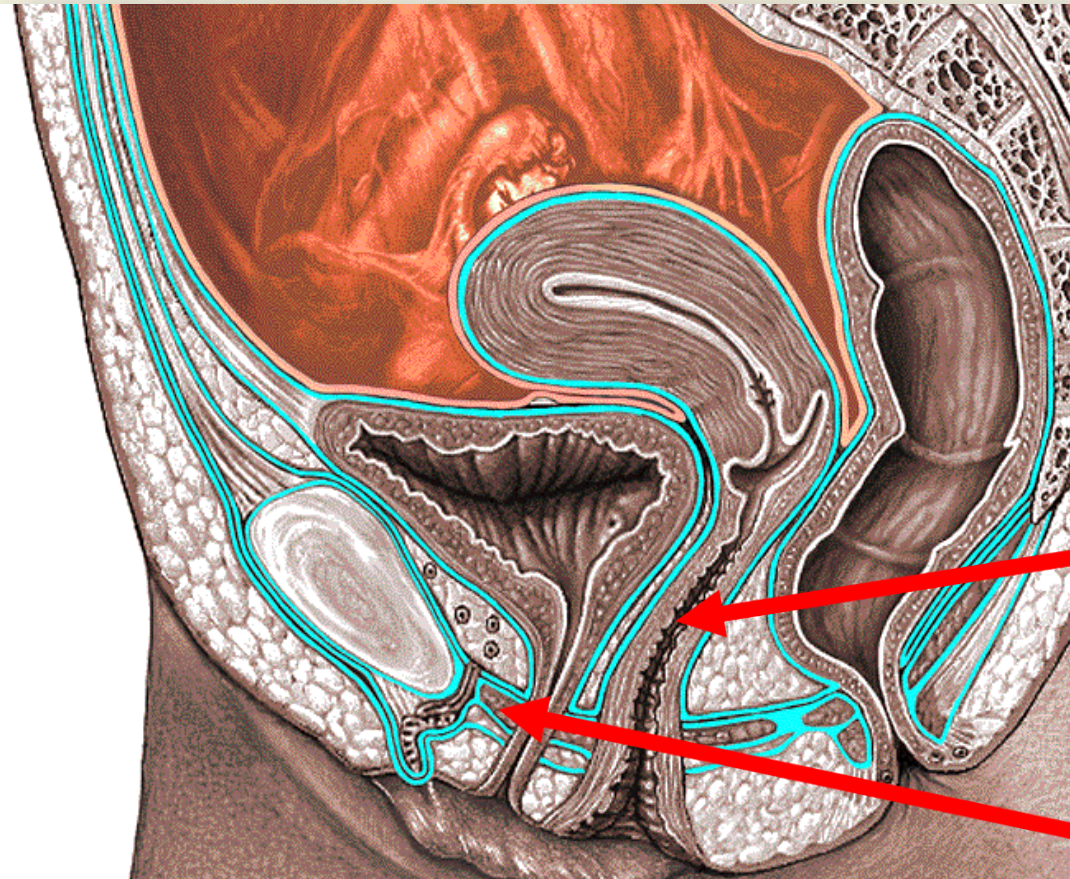
Ligaments

**Ligament
ombilical
médian
(ouraque)**

**Ligaments
vésicaux
latéraux**



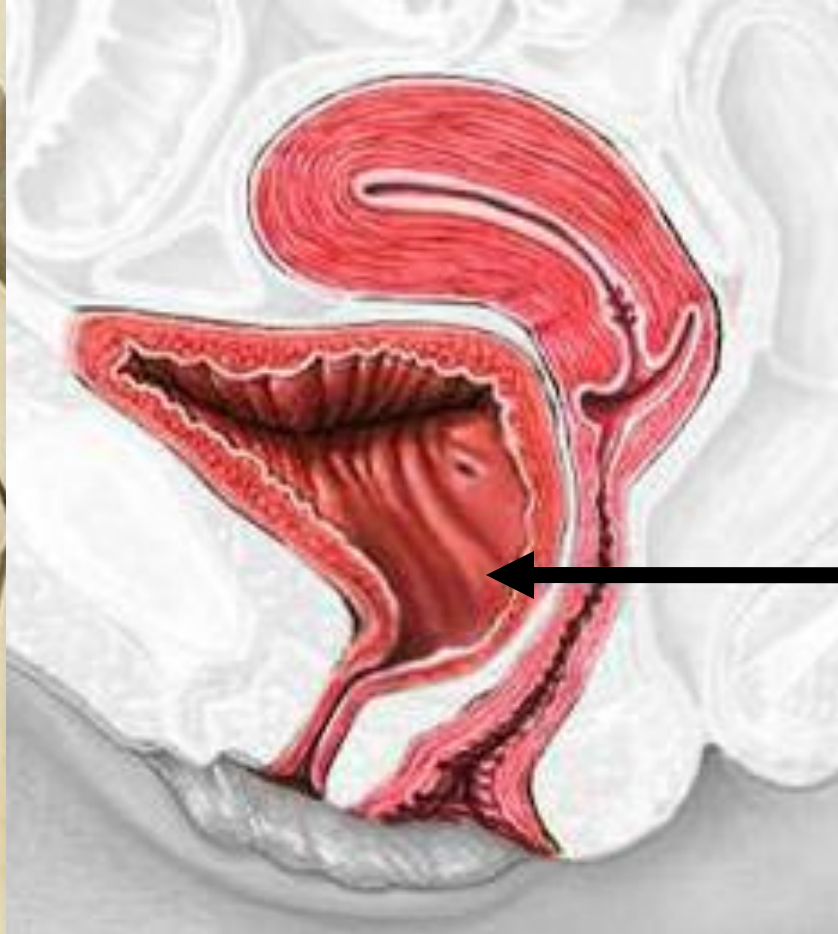
Autres moyens..



Vagin ♀

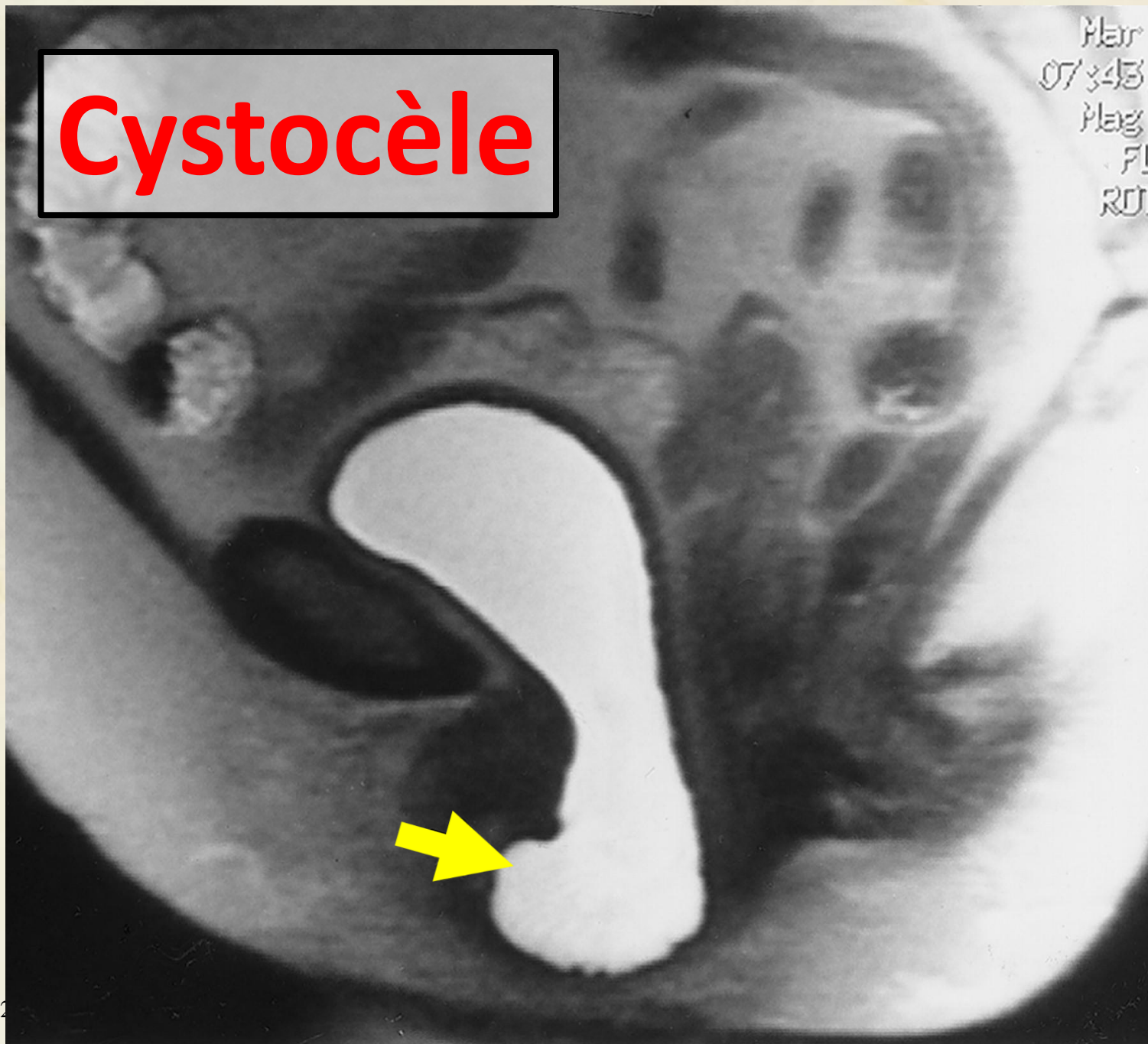
Plancher
pelvien

Remarque



- L'insuffisance de ce système de contention crée **la cystocèle.**

Cystocèle



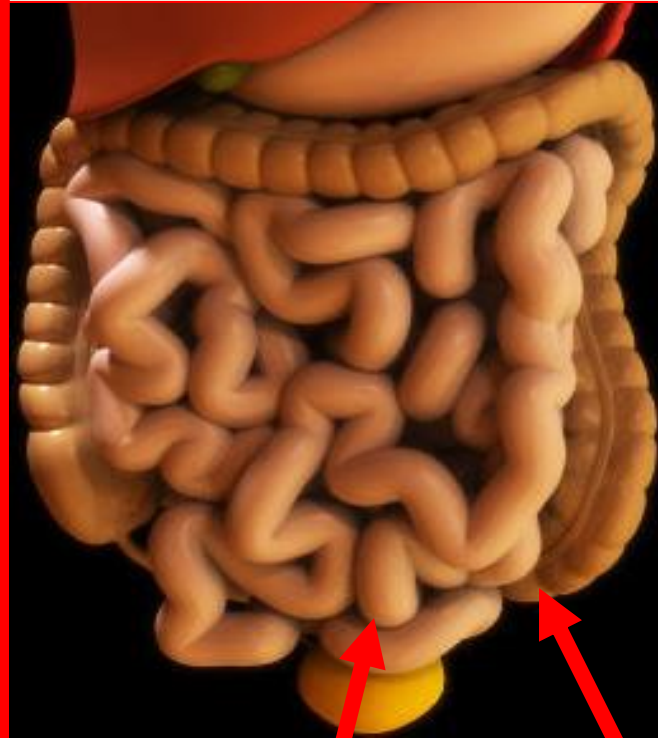
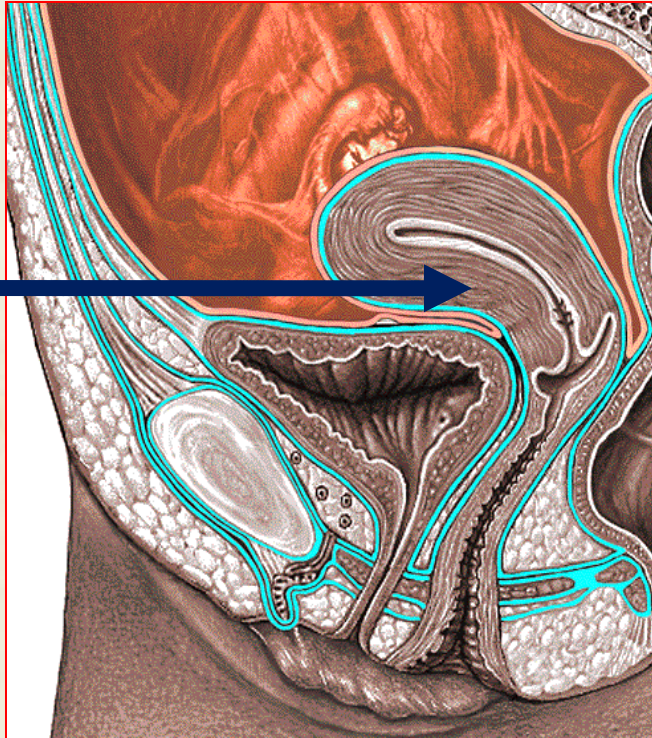
Rapports



Face supérieure

[Par l'intermédiaire du péritoine]

Utérus



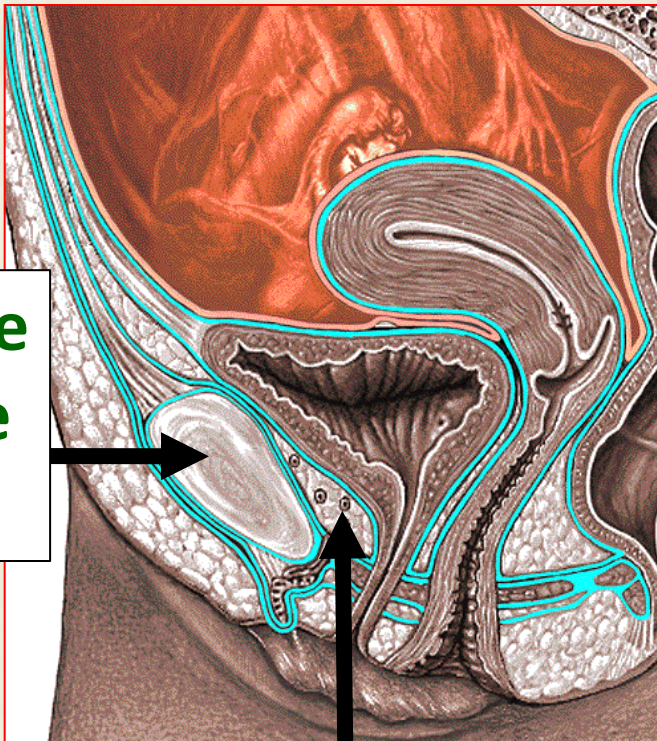
Intestin
grêle

Colon
sigmoïde

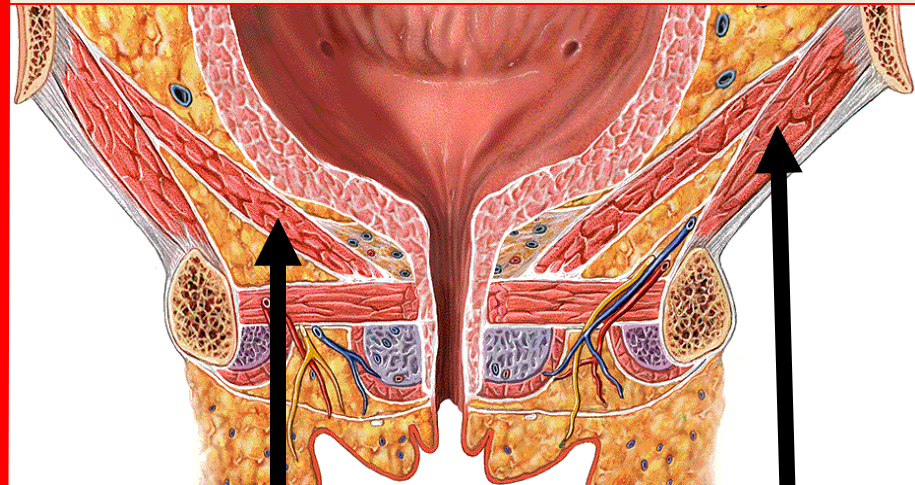
Face antéro-inférieure

[Par l'intermédiaire du fascia ombilico-prévésical]

Symphyse
pubienne
et pubis



Espace rétro-pubien
(E. prévésical de Retzius)



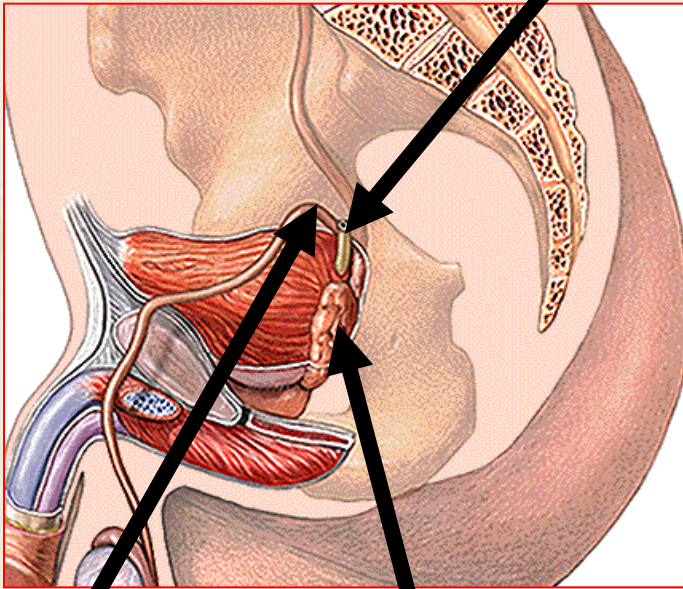
Muscle
releveur
de l'anus

Muscle
obturateur
interne

Base vésicale

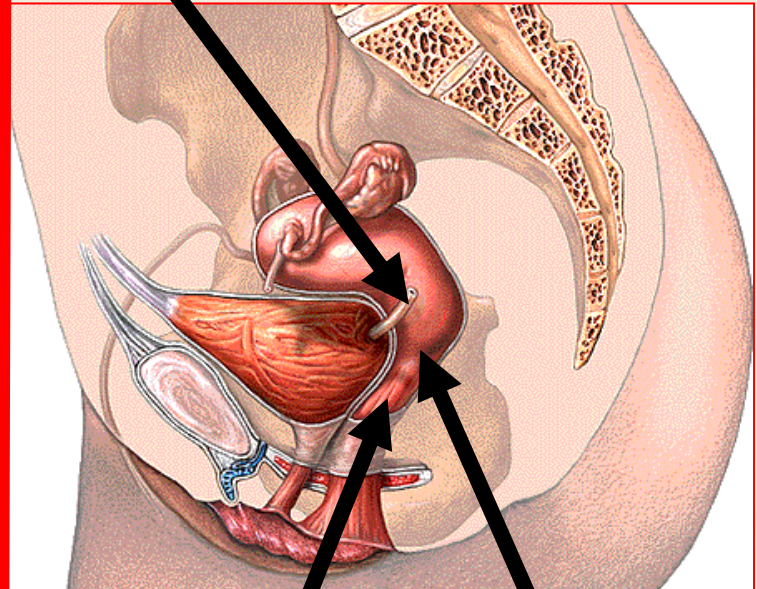
[par l'intermédiaire du fascia rétro-vésical]

Uretères



Canal
déférent

Vésicules
séminales

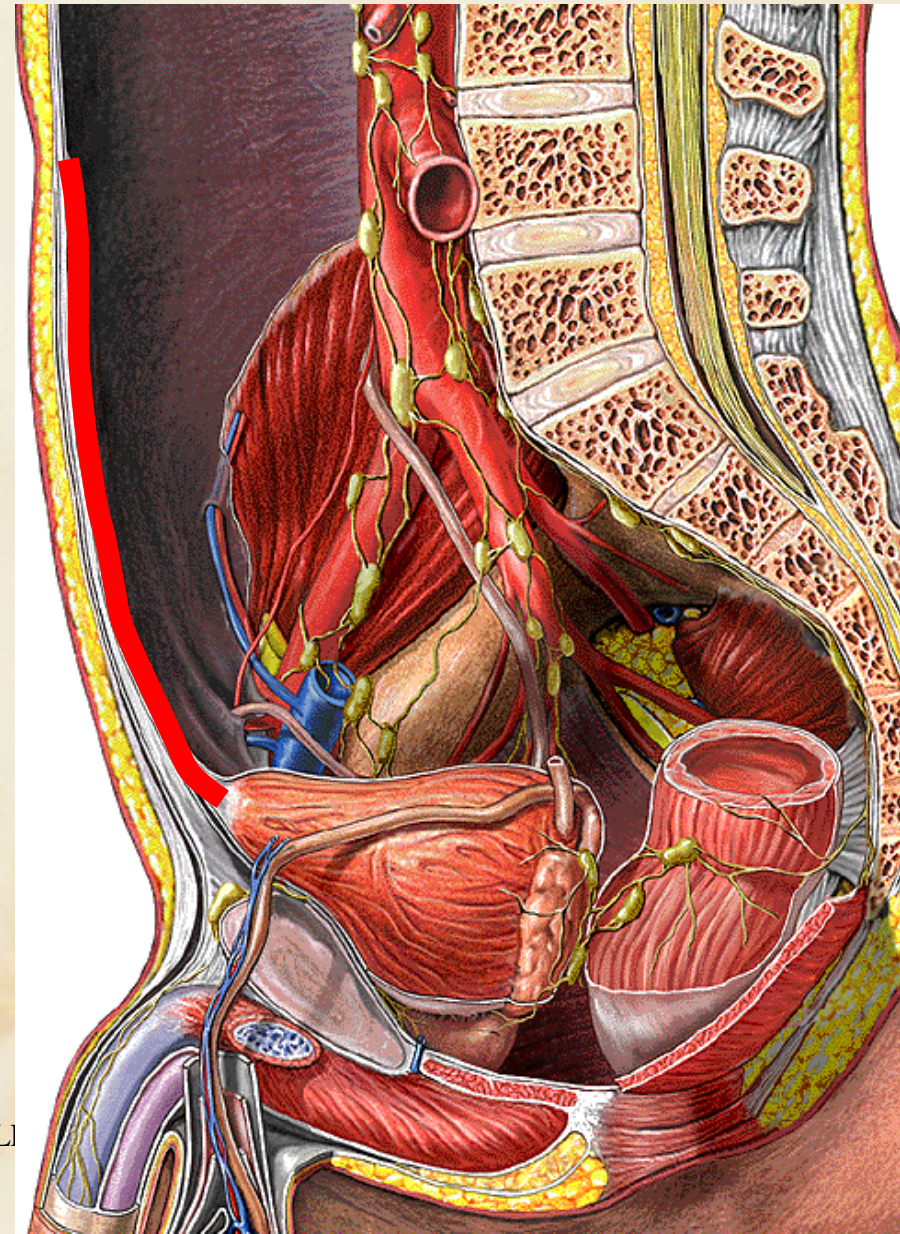


Vagin

Col de
l'utérus

Apex

- Se prolonge par **le ligament ombilical médian (ouraque)**.

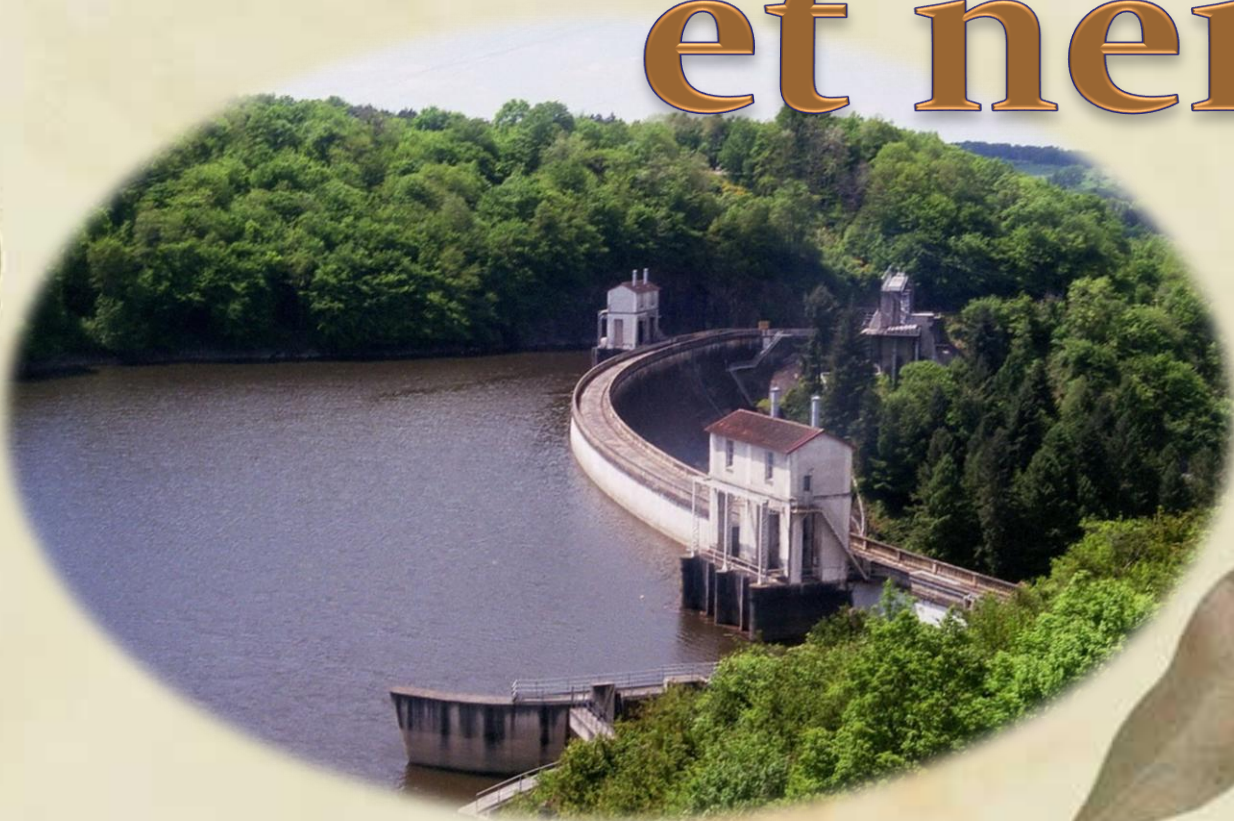


Col vésical

- Entouré, chez l'homme, par **la prostate.**



Vaisseaux et nerfs





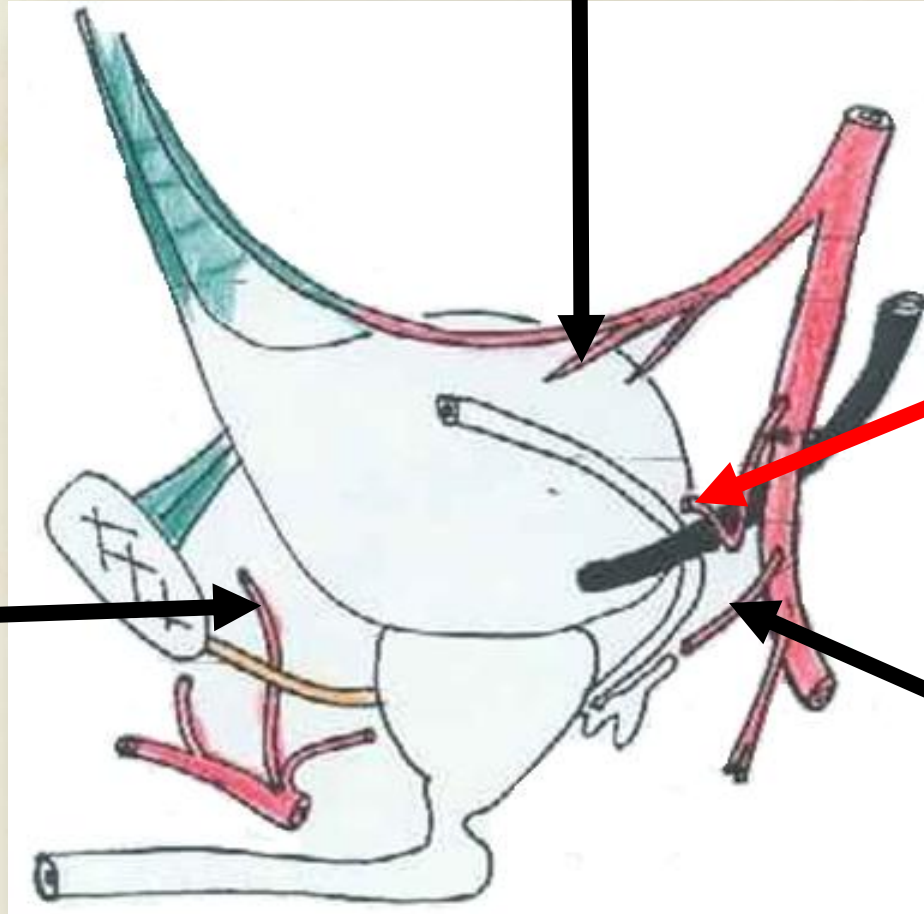
Vaisseaux et nerfs

ARTÈRES

Artères vésicales supérieures

Artère
vésicale
inférieure

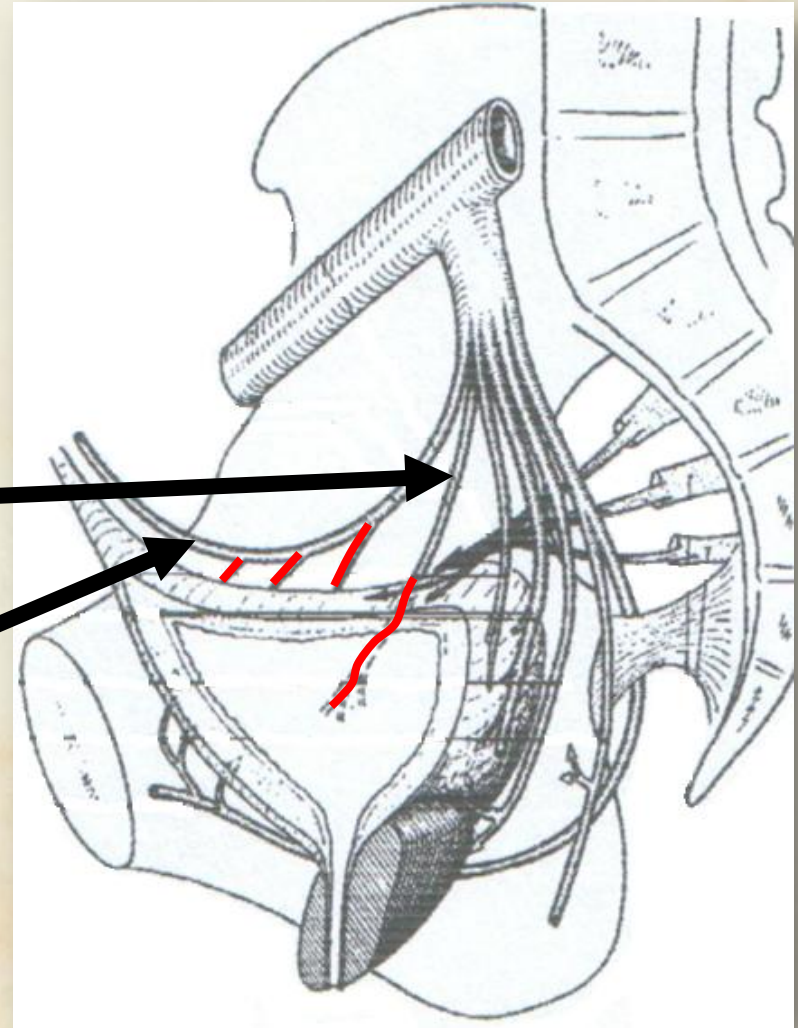
Artère
vésicale
antérieure



Autres
rameaux
vésicaux

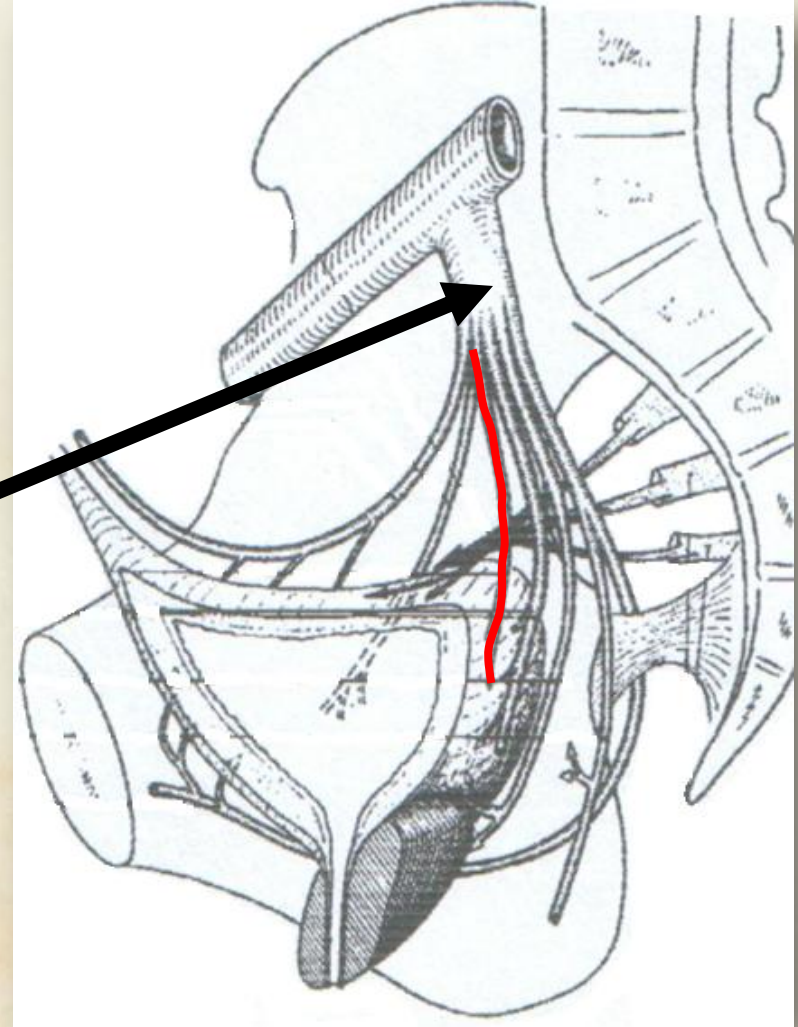
Artères vésicales supérieures

- Branches
des artères
obturatrice
et **ombilicale**



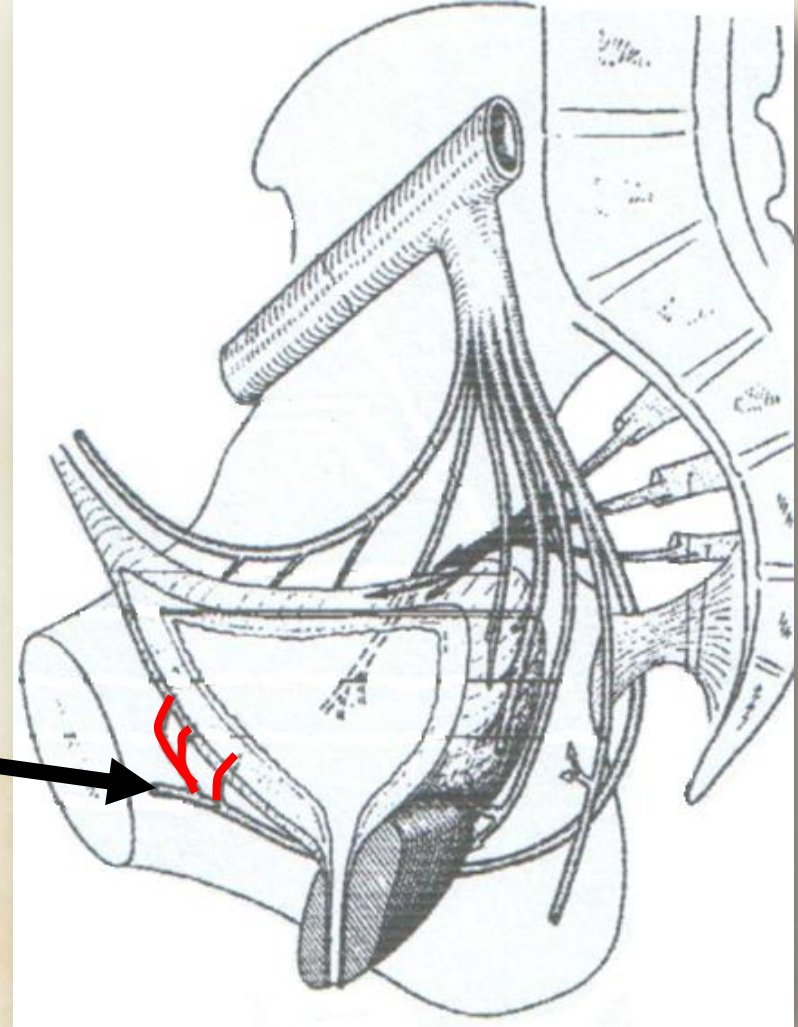
Artère vésicale inférieure

- Branche
de l'artère
hypogastrique



Artère vésicale antérieure

- Branche de l'artère honteuse interne.



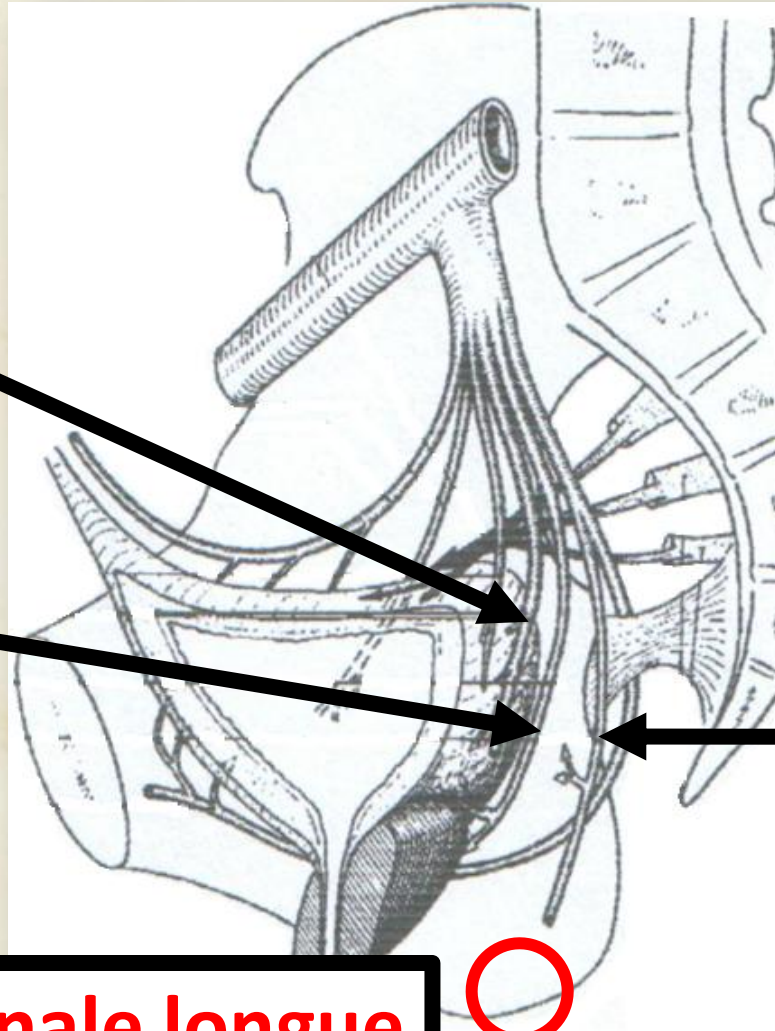
Rameaux vésicaux des artères:

Vésiculo-
déférentielle

Vésico-
prostatique



Utérine et vaginale longue



Hémorroïdale
moyenne

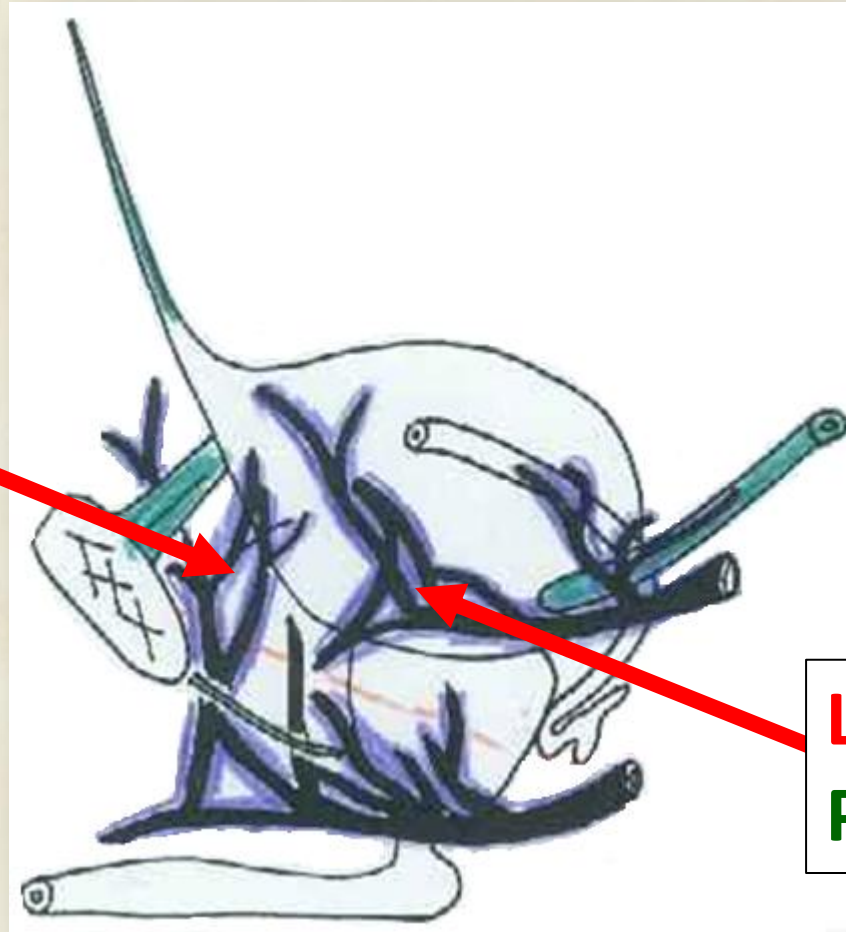
A dried plant specimen is shown against a light beige, textured background. The specimen consists of a thin, dark stem that curves from the bottom left towards the right. Two leaves are attached to the stem: one at the top left, which is elongated and slightly curled, and another at the bottom right, which is also elongated and slightly curled. The leaves have a brownish-green color, suggesting they are dried.

Vaisseaux et nerfs

VEINES

- Représentées par un **réseau veineux péri-vésical** qui se draine dans :

En avant:
Plexus veineux
rétro-pubien
(de Santorini)



Latéralement:
Plexus vésical



Vaisseaux et nerfs

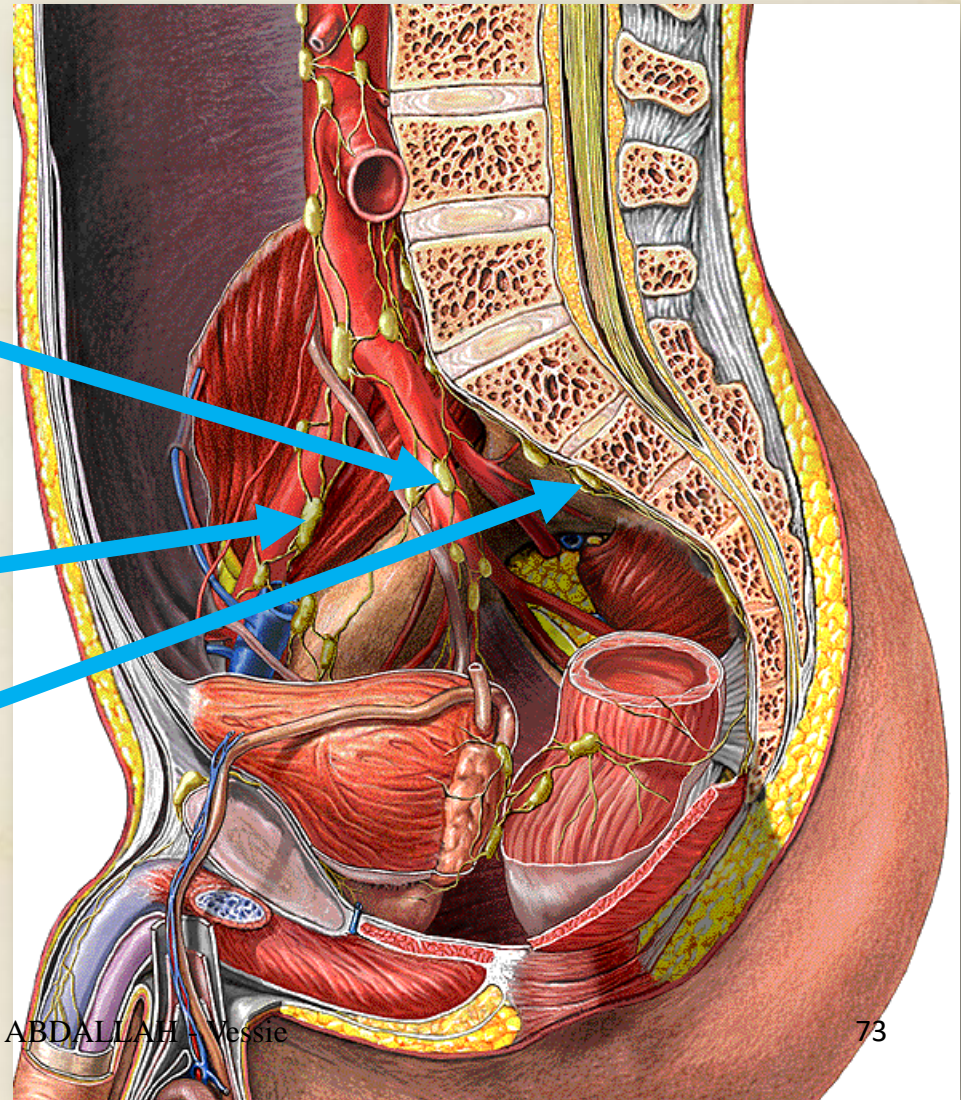
LYMPHATIQUES

- Se drainent dans **les nœuds**:

**Iliques
internes**

**Iliques
externes**

Du promontoire

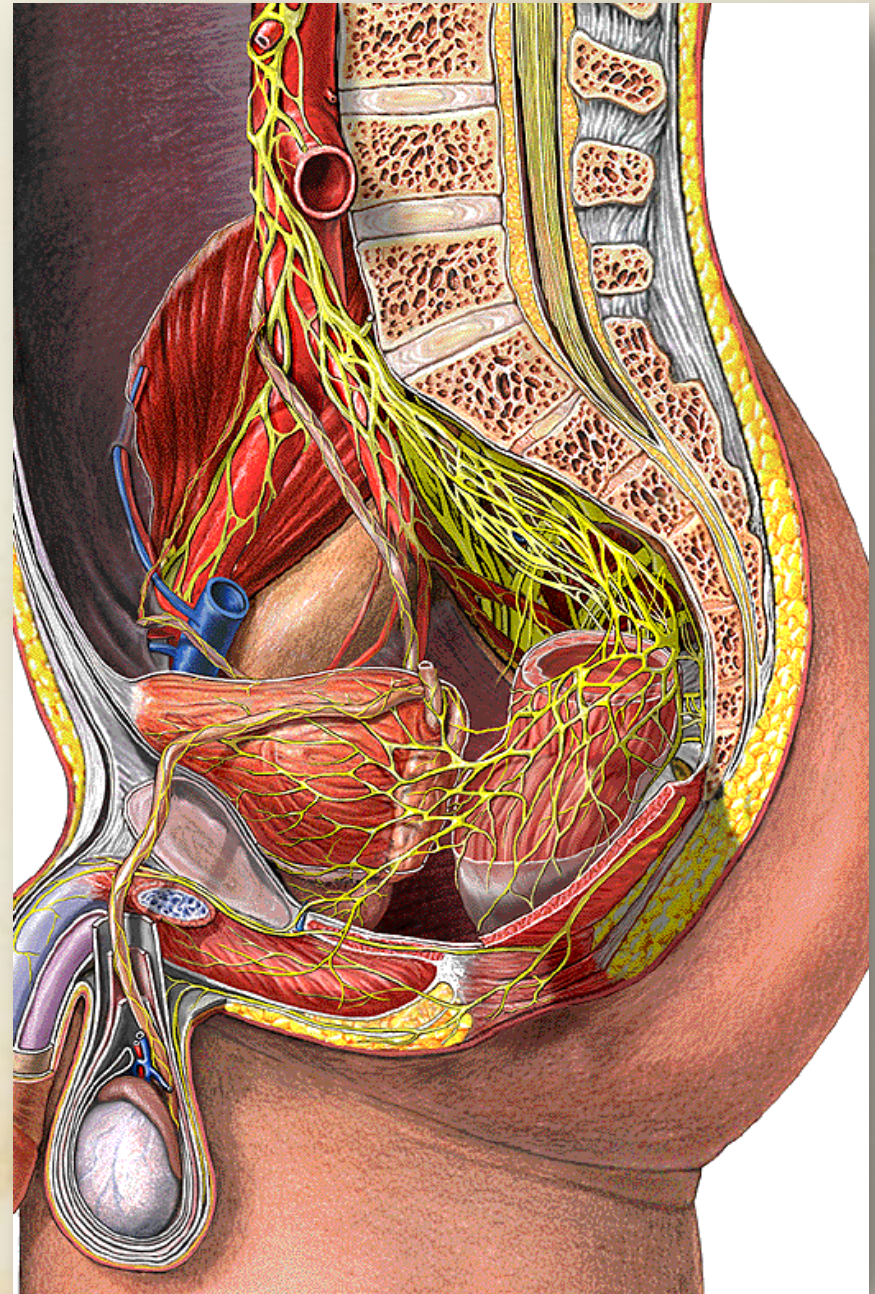




Vaisseaux et nerfs

NERFS

- Proviennent
du **plexus
hypogastrique.**



An aerial photograph of a large, winding reservoir or lake. The water is a deep blue color. The surrounding landscape is a mix of dark green forests and brown, open fields. A long, straight dam structure is visible in the lower half of the image, with a small white structure on the left side. In the bottom right corner, there is a small cluster of buildings. The word "MERCI" is overlaid in large, blue, serif capital letters across the bottom of the image.

MERCI