

Anatomie Cerveau Humain

Pr . Bekralas

Neurochirurgie

Chef de Service de

CHU - Bejaia

Le Crâne

- **3 fosses d'av en arr**

- Fosse crânienne ant (lobes frontaux du cerveau)
- Fosse crânienne moyenne (lobes temporaux et l'hypophyse)
- Fosse crânienne post = fosse cérébelleuse (tronc cérébral + cervelet

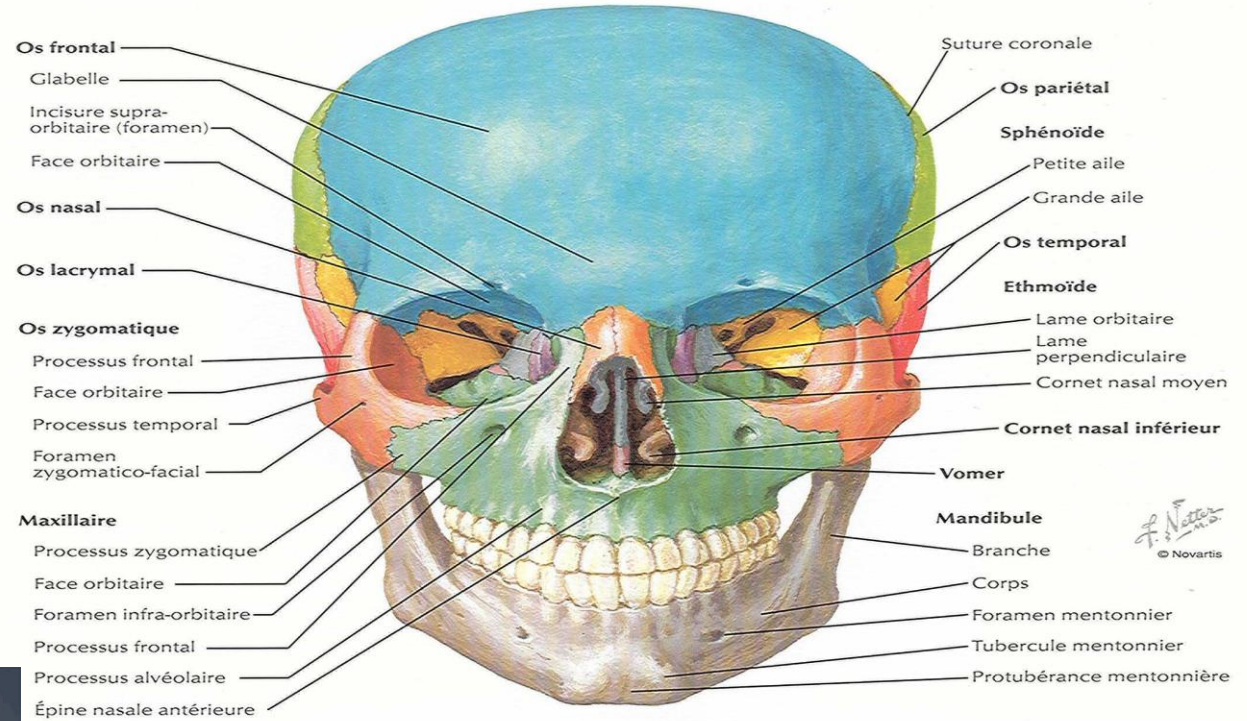
- Les os du crâne

-! **4 os impairs, médians et symétriques .**

- **D'av en arr: Frontal, Ethmoïde, Sphénoïde et Occipital**

-! **2 os pairs et latéraux.**

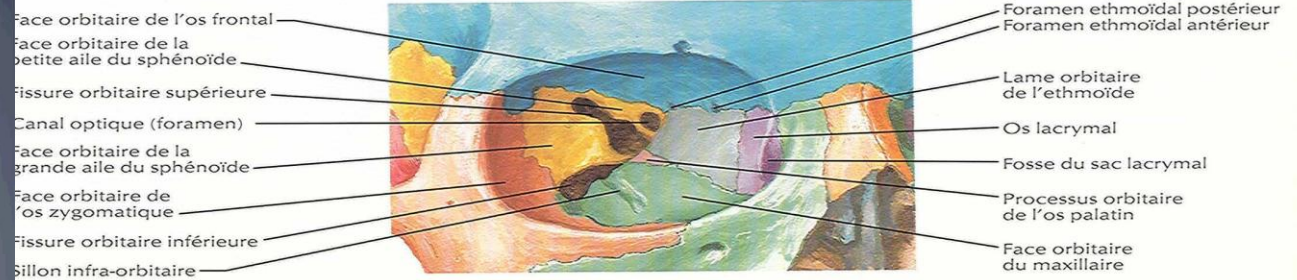
-**De haut en bas: Pariétal, Temporal**



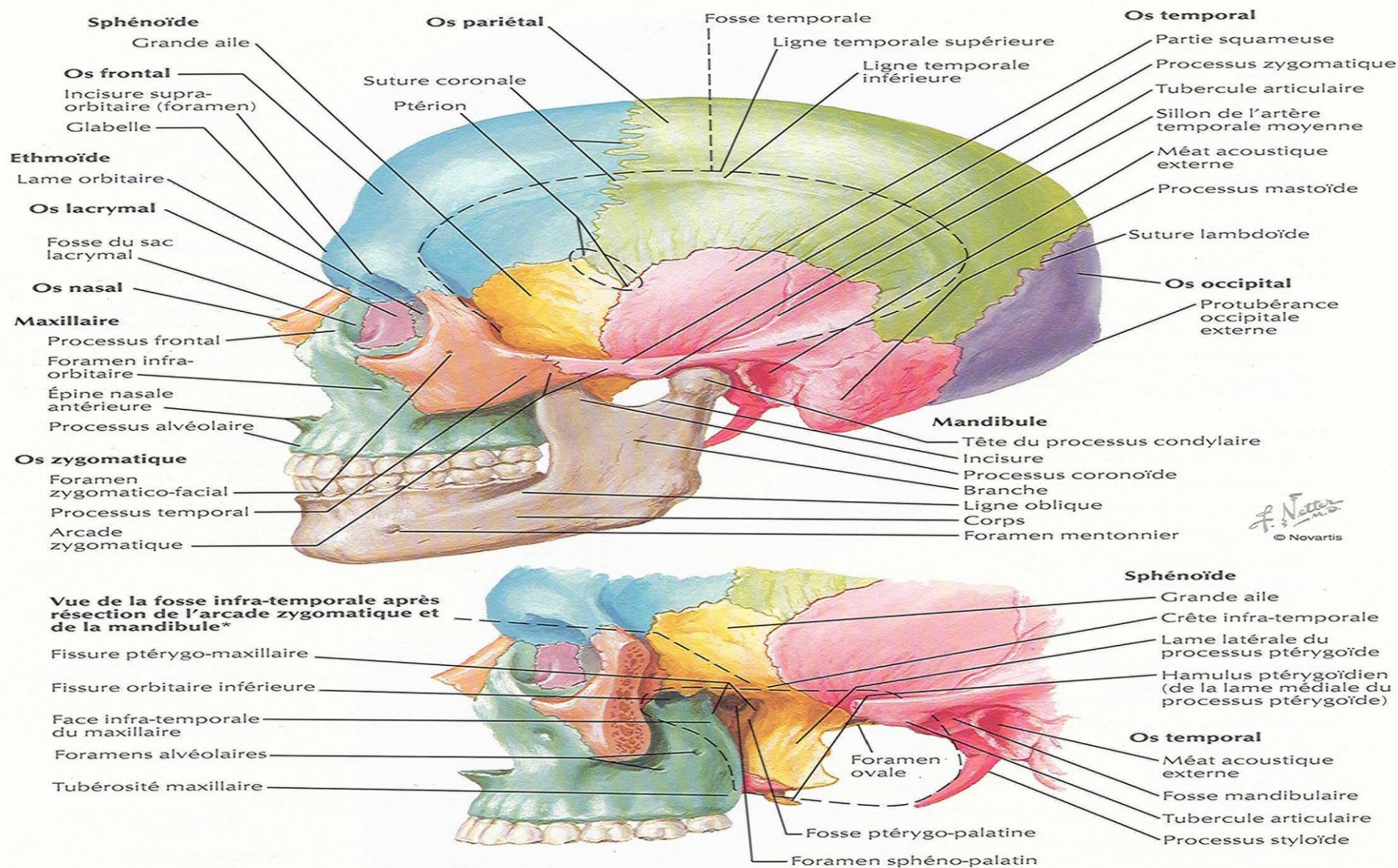
F. Netter M.D.
 © Novartis



Orbite droite : vue frontale et légèrement latérale



Tête osseuse : vue latérale



* Superficiellement, le processus mastoïde forme la limite postérieure

Les enveloppes méningées

- Les méninges constituent une triple enveloppe qui sépare le système nerveux central des parois osseuses, des cavités dans lequel il se trouve (boîte crânienne et canal rachidien). Les trois tuniques qui les composent sont, de dehors en dedans:

- la dure-mère, plaquée contre les parois osseuses et qui contient dans ses dédoublements des sinus veineux.

- la pie-mère, qui tapisse étroitement le système nerveux.

- l'arachnoïde, entre les deux précédentes. Elle se compose de deux feuillets:

- * le feuillet pariétal, adhérent à la dure-mère,

- * le feuillet viscéral, en contact avec la pie-mère

Le Cerveau

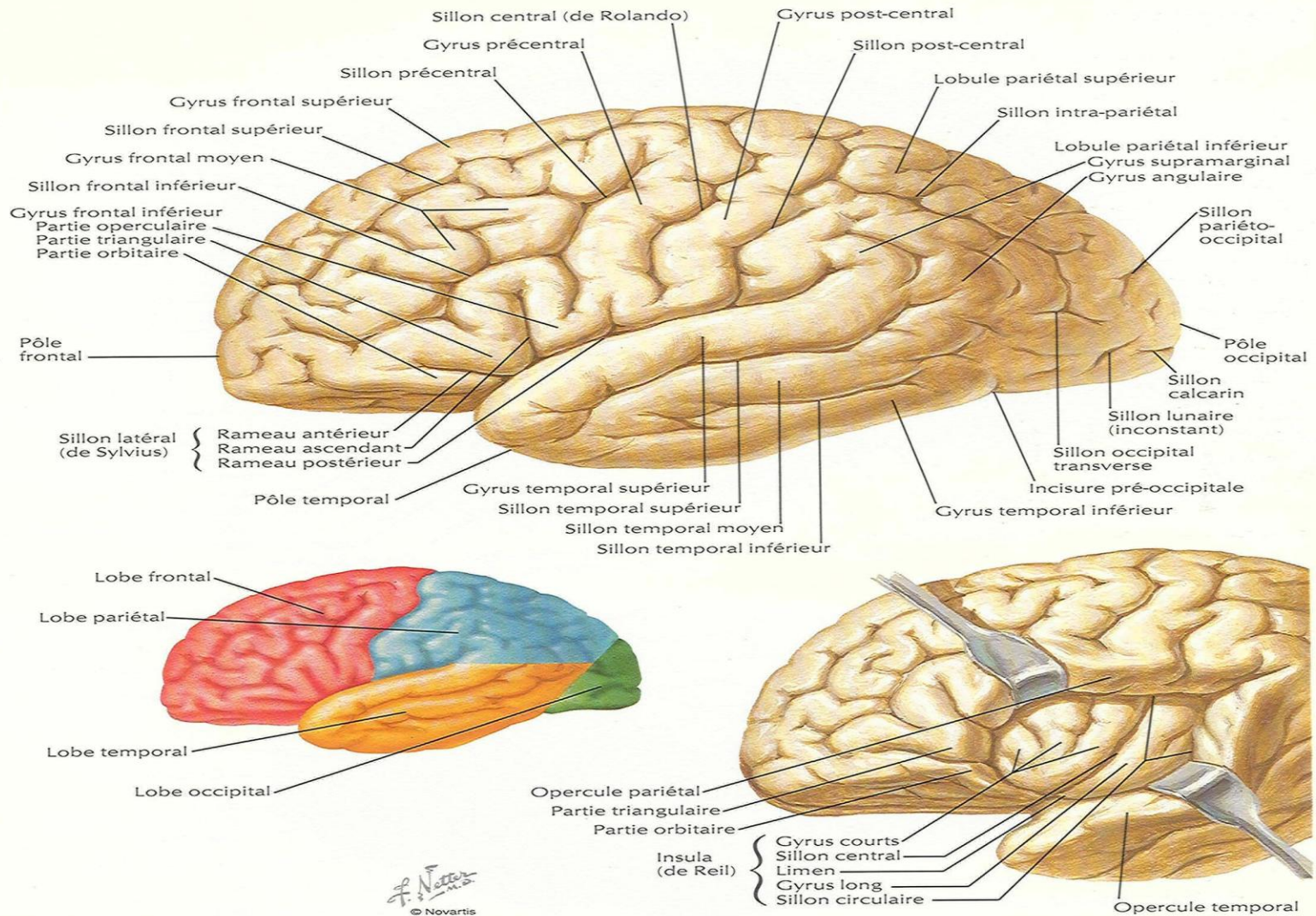
- Le cerveau est la partie la plus volumineuse de l'encéphale. Il est également la partie la plus noble du système nerveux central car il est le siège des facultés intellectuelles et des activités conscientes. Envisagé dans son ensemble, il a une forme ovoïde à extrémité postérieure renflée. Une profonde scissure médiosagittale, dite interhémisphérique, divise incomplètement le cerveau en deux moitiés ou hémisphères.
- Le cerveau comprend, d'une part, le télencéphale constitué par les hémisphères cérébraux et les ventricules latéraux; d'autre part, le diencephale avec les noyaux gris de la base et le 3ième ventricule. Les deux hémisphères sont reliés sur la ligne médiane par les formations interhémisphériques : au niveau télencéphalique, le corps calleux et au niveau diencephalique, le trigone.

- **Face externe des hémisphères**

on décrit : scissure de Sylvius, de Rolando et perpendiculaire externe.

On lui décrit cinq lobes: le lobe frontal en avant, le lobe pariétal en haut, le lobe occipital en arrière, le lobe temporal en bas et le lobe de l'insula dans la profondeur de la scissure de Sylvius.

Chaque lobe présente des circonvolutions, séparées par des sillons.

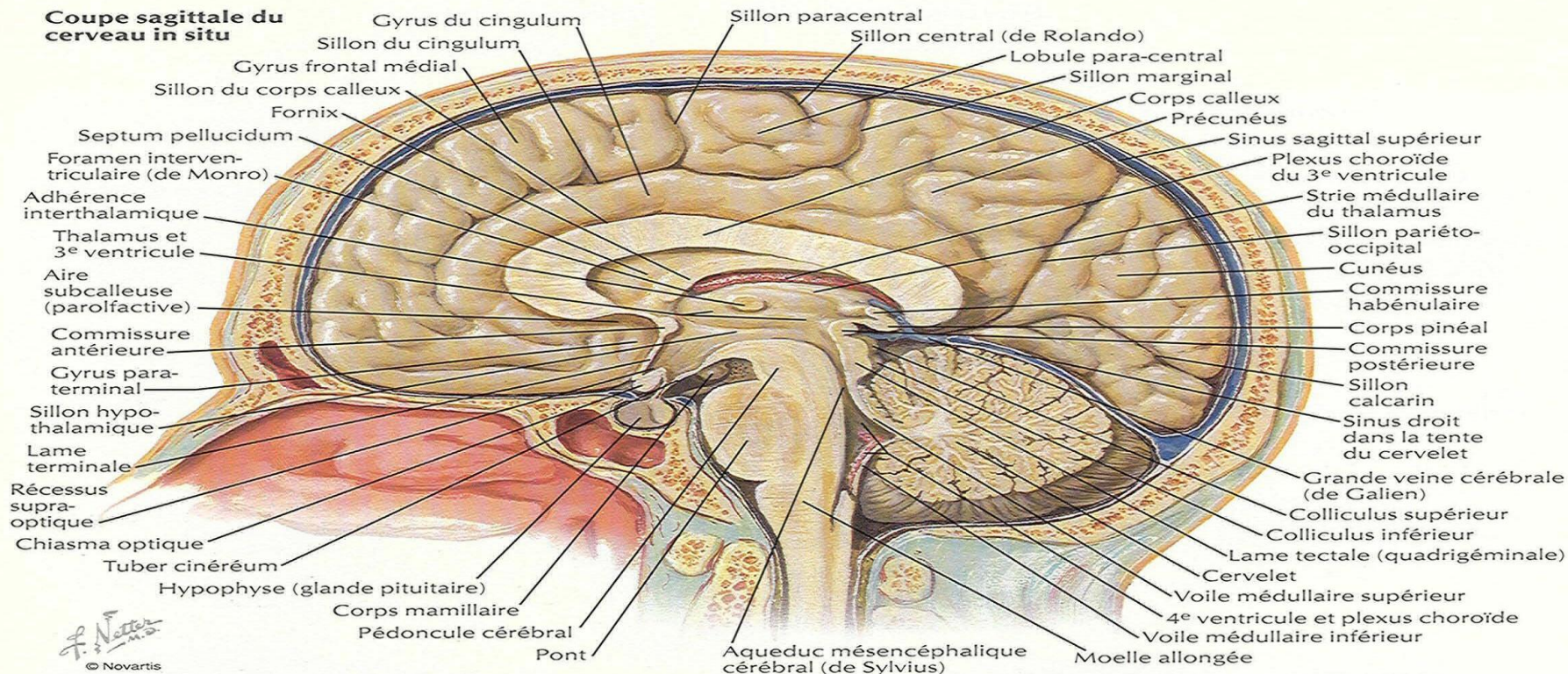


- **Face interne**

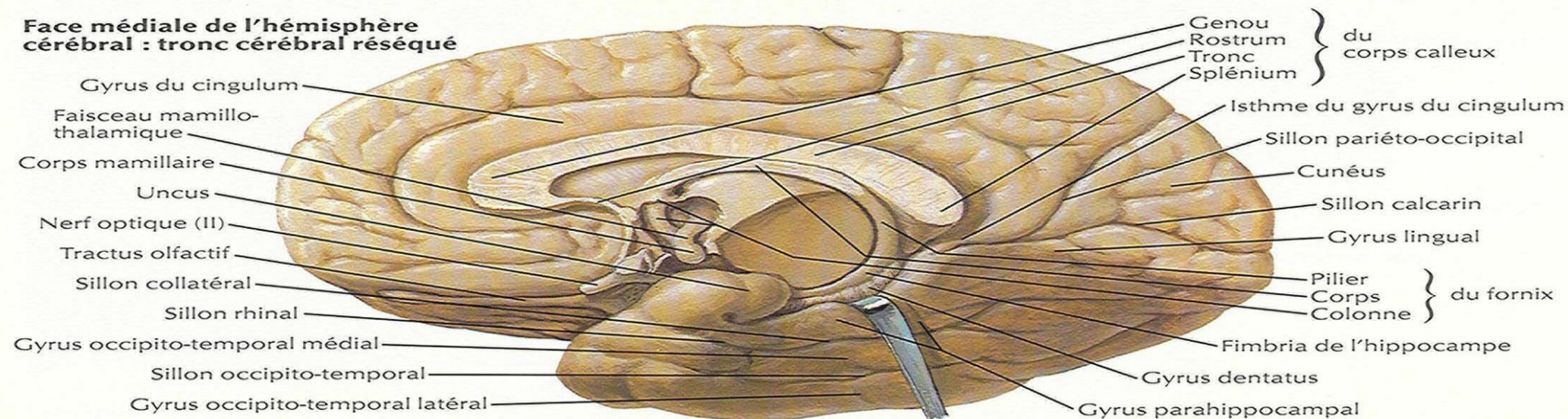
on lui décrit trois scissures, qui sont la calcarine et la perpendiculaire interne. calloso-marginale, la

Il y a quatre lobes sur la face interne: le lobe frontal interne, la circonvolution du corps calleux, le cuneus et le lobe quadrilatère.

Coupe sagittale du cerveau in situ



Face médiale de l'hémisphère cérébral : tronc cérébral réséqué



- **Face inférieure**

elle présente trois lobes d'inégale grandeur:

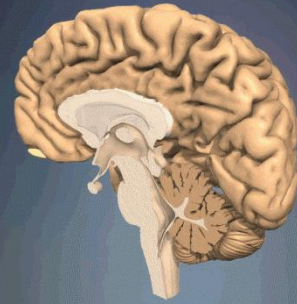
- le lobe orbitaire, antérieur, repose sur l'étage antérieur de la base du crâne,
- le lobe occipito-temporal repose sur l'étage moyen,
- le lobe occipital repose en partie sur la tente du cervelet.

- **Formations interhémisphériques**

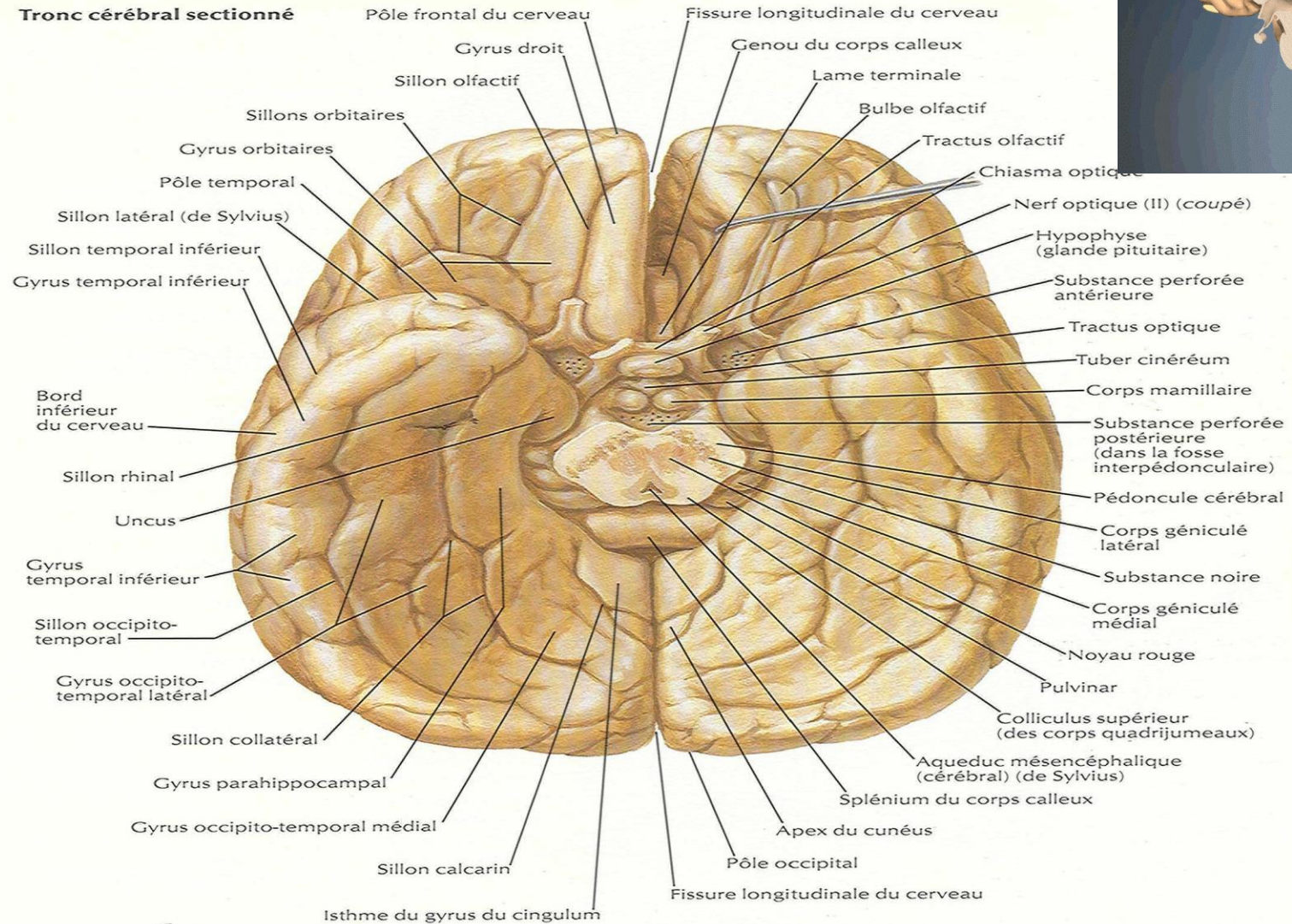
Le corps calleux est une lame de substance blanche entre les deux hémisphères. Elle constitue un système d'association entre les deux cerveaux, le droit et le gauche. Elle sépare les ventricules latéraux sur la ligne médiane.

Le trigone est une lame de substance située immédiatement en-dessous du corps calleux.

Le 3ième ventricule est une cavité impaire et médiane, située en-dessous du trigone et entre les deux thalamus. Il communique avec le 4ième ventricule par l'aqueduc de Sylvius et avec les ventricules latéraux par les trous de Monro. Il présente à son plafond l'épiphyse et à son plancher l'hypophyse.

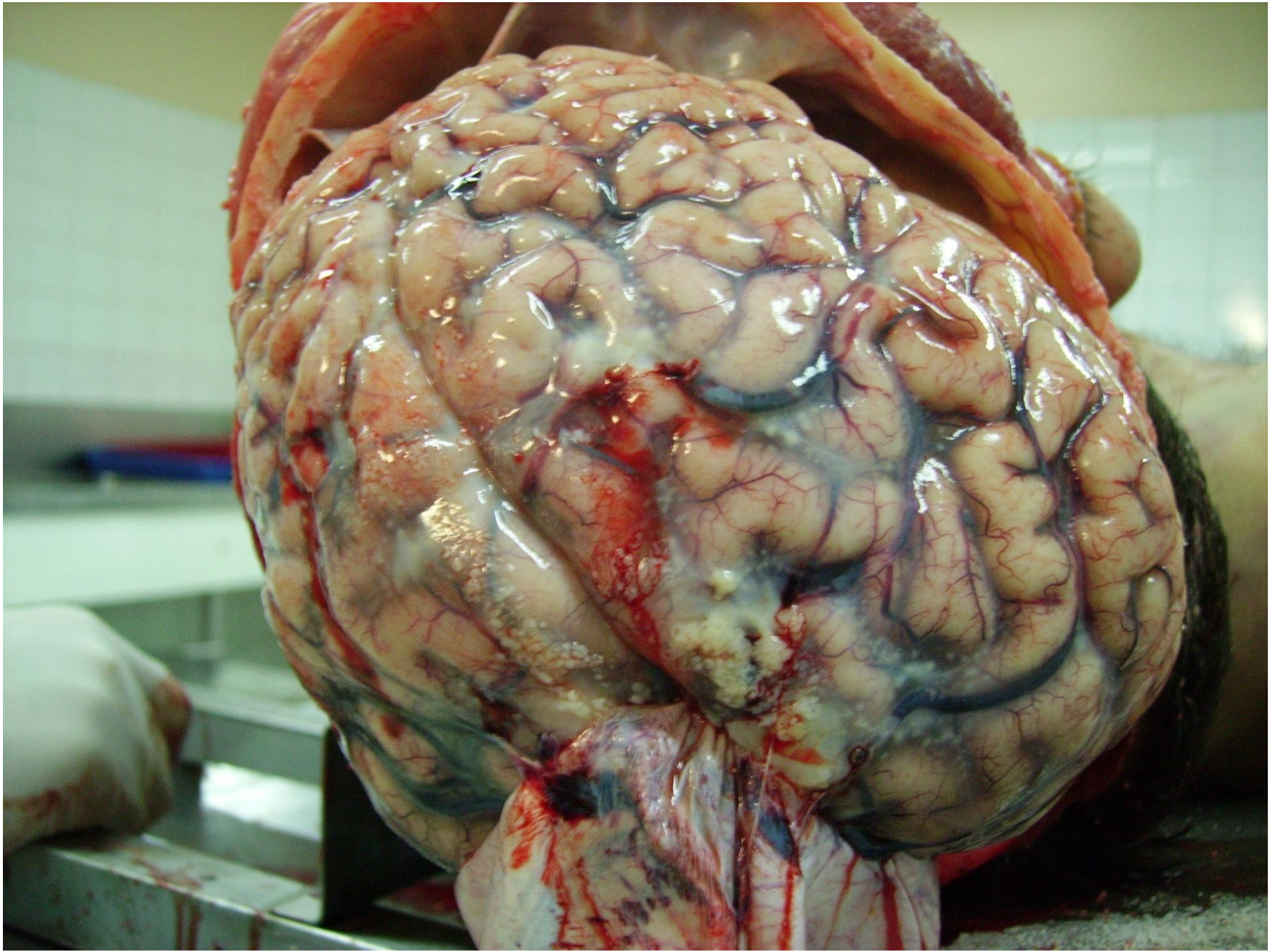


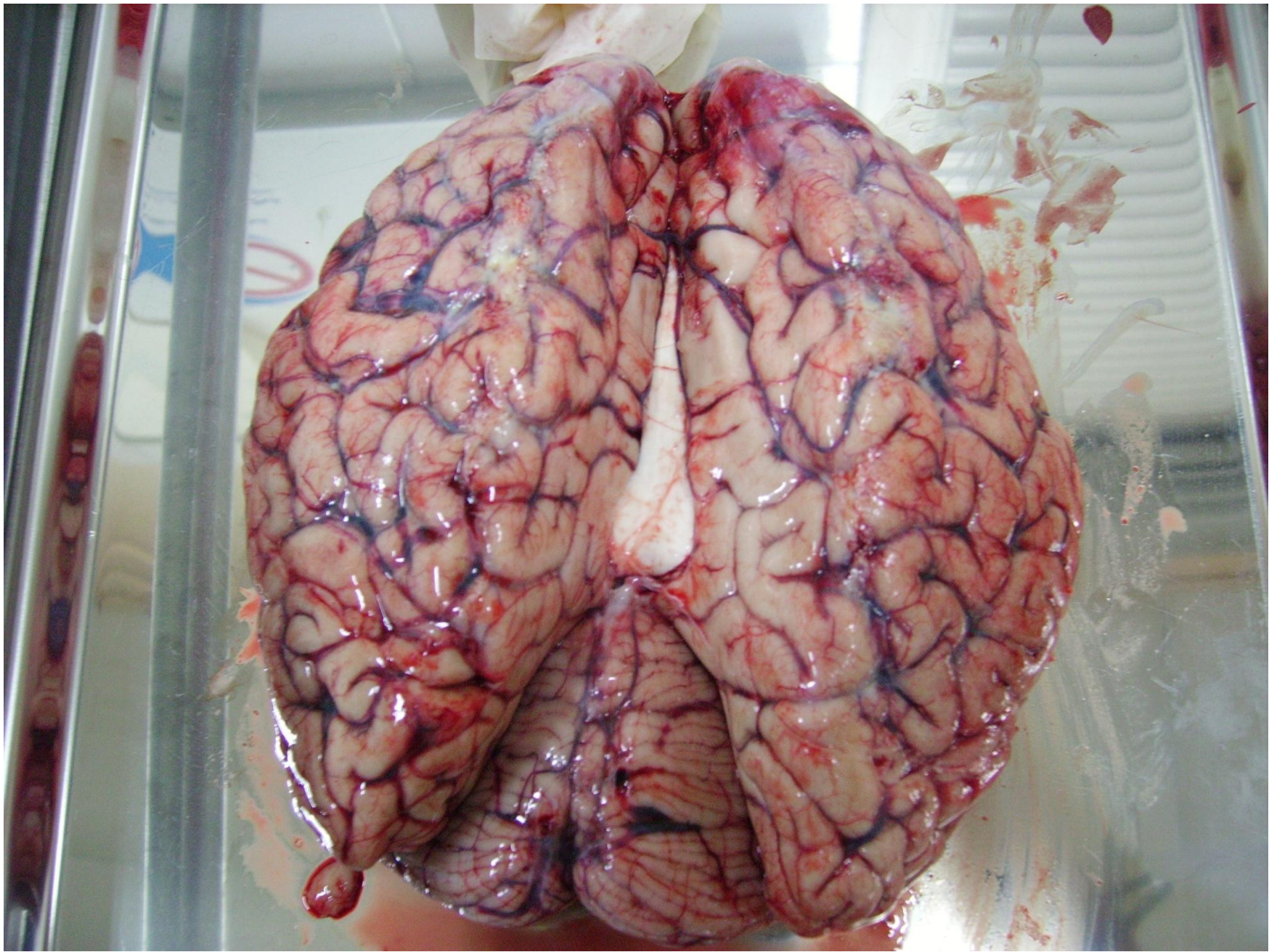
Tronc cérébral sectionné

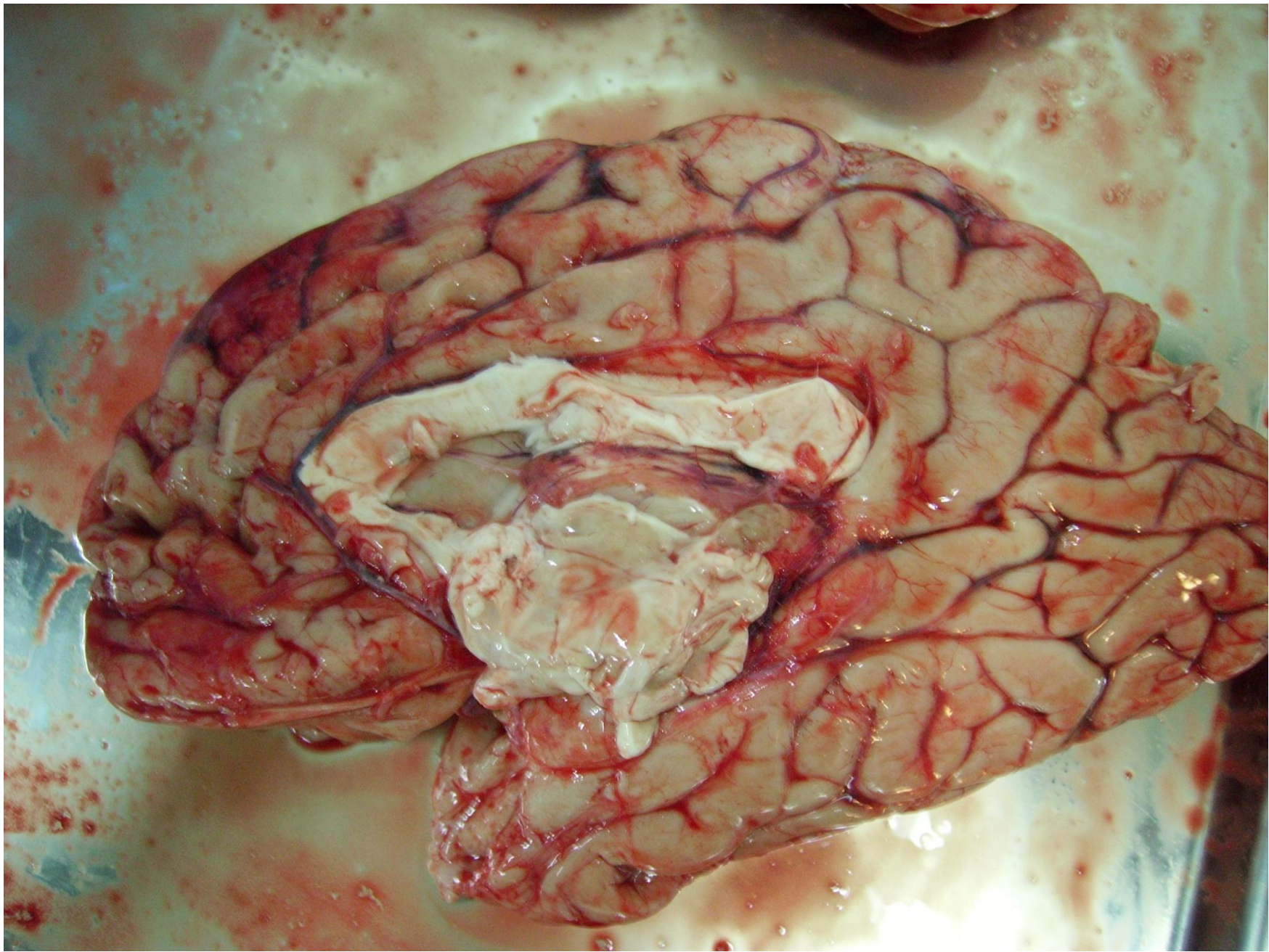


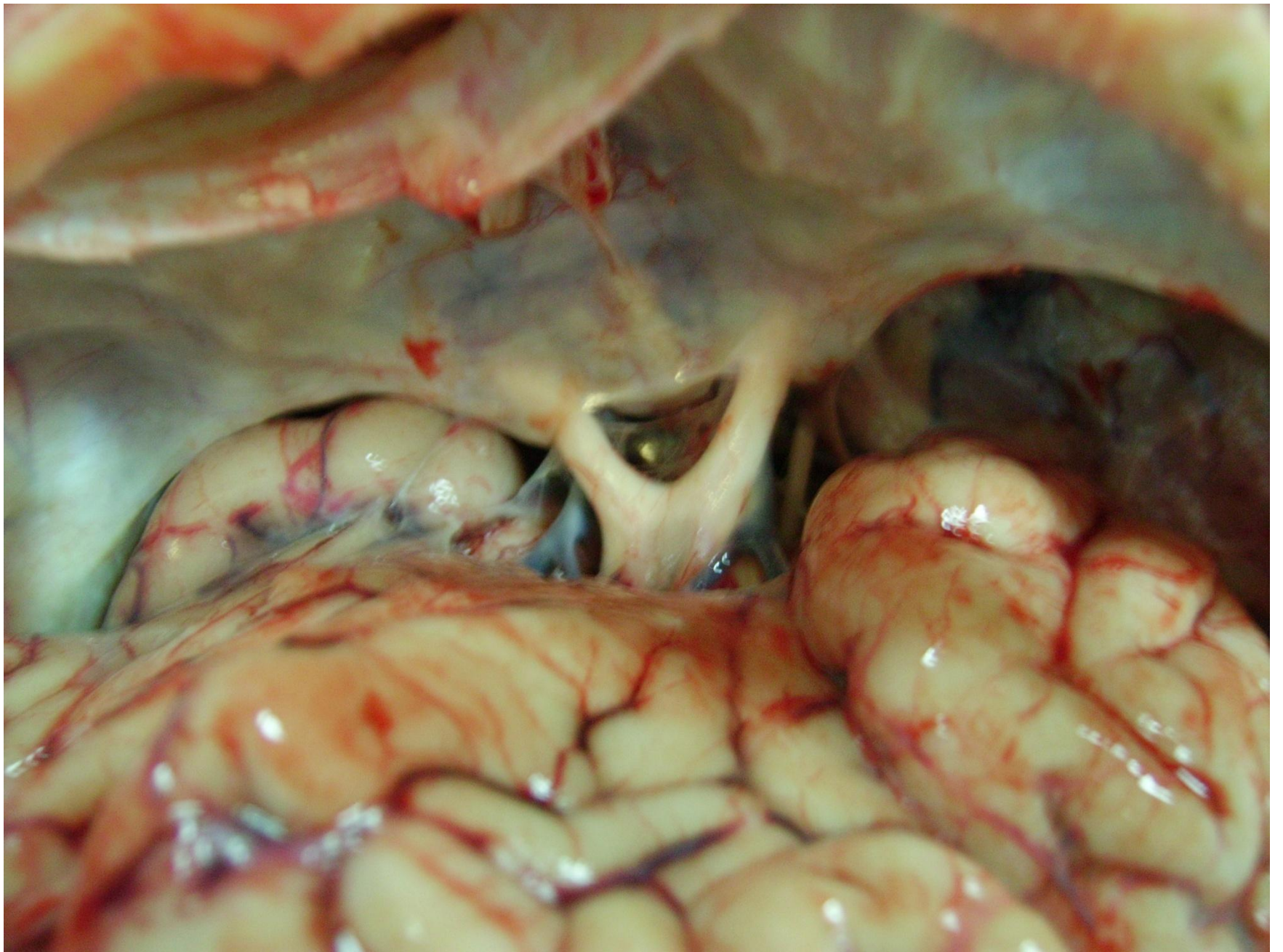
F. Netter M.D.
© Novartis

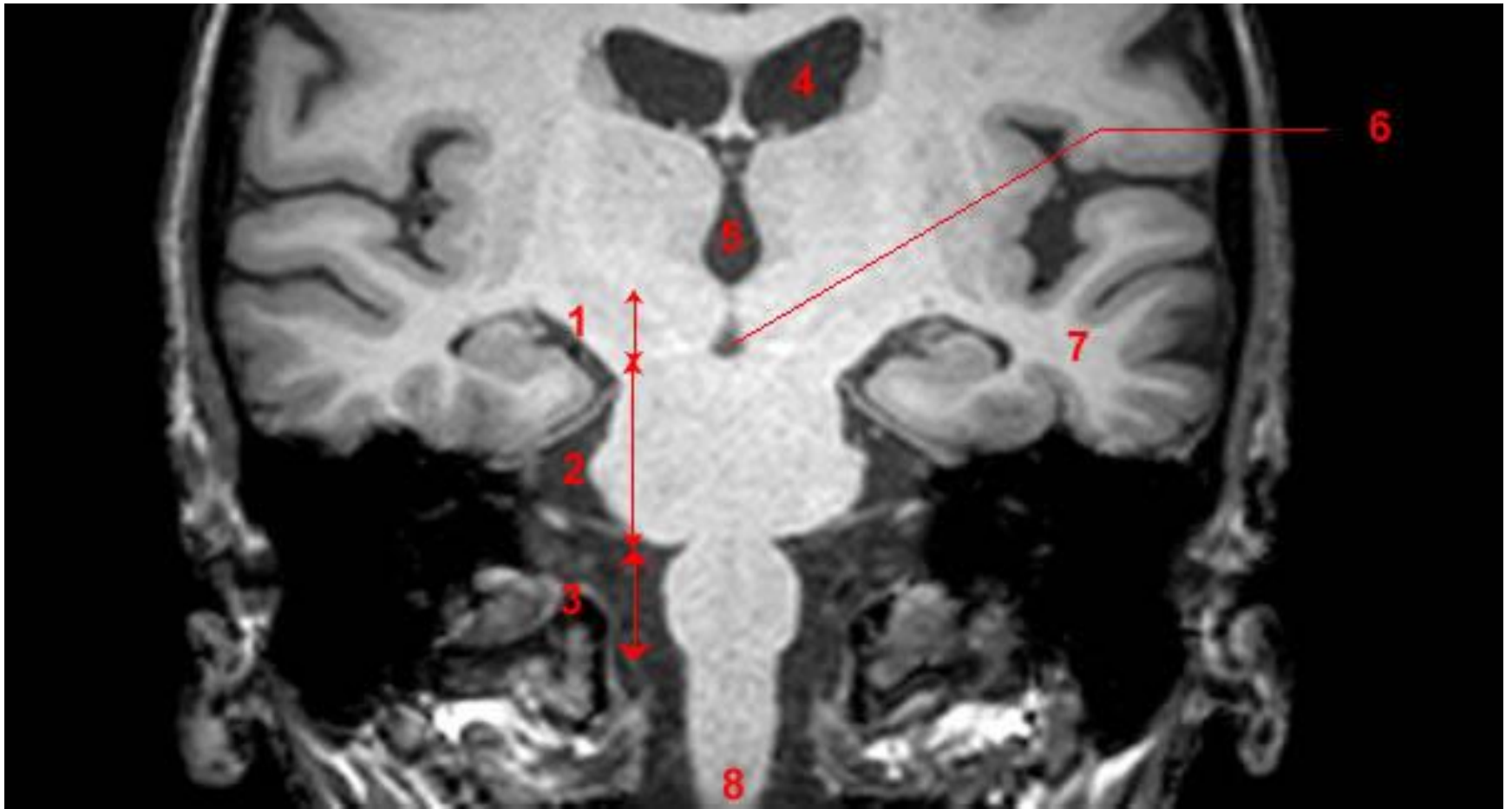






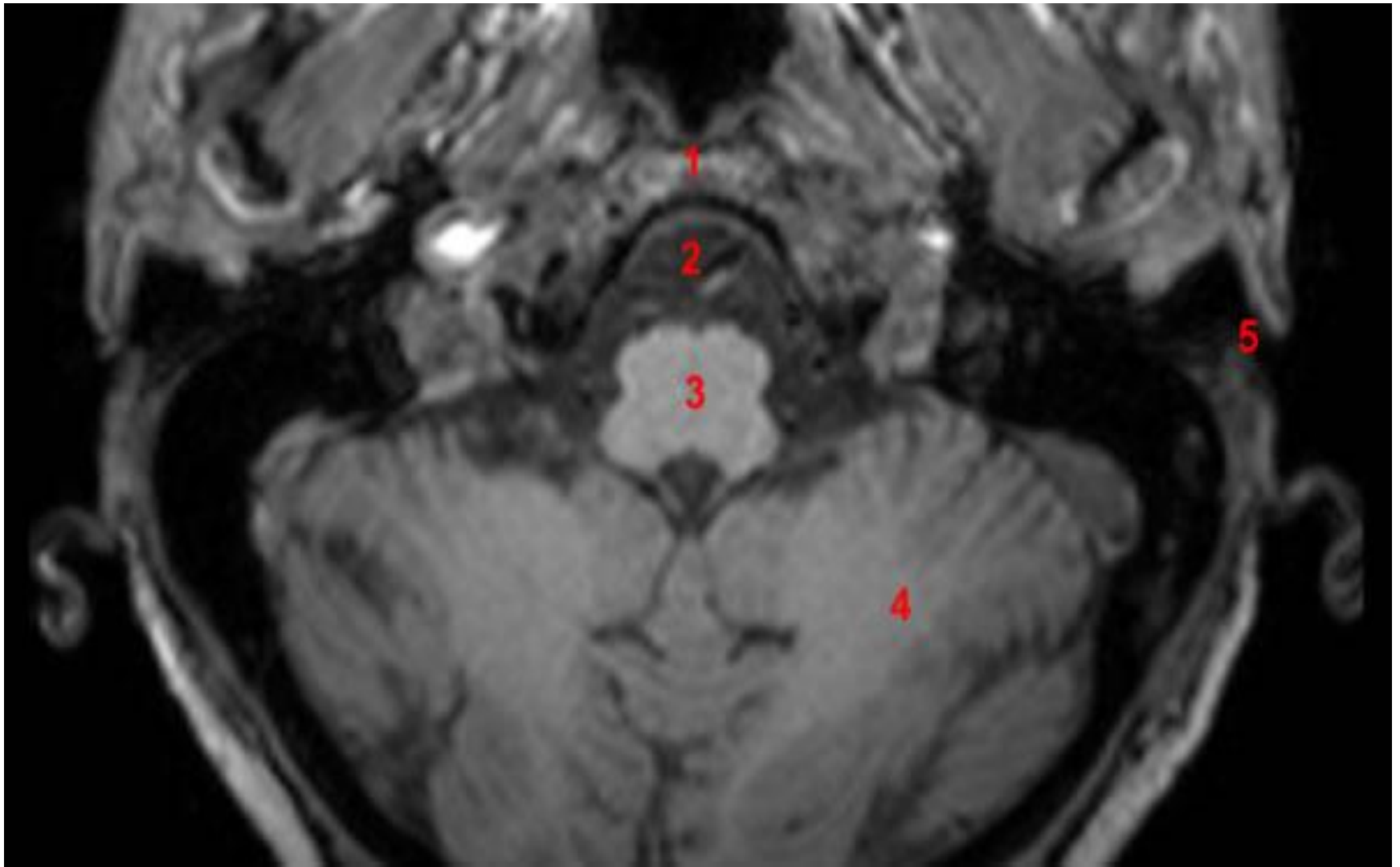






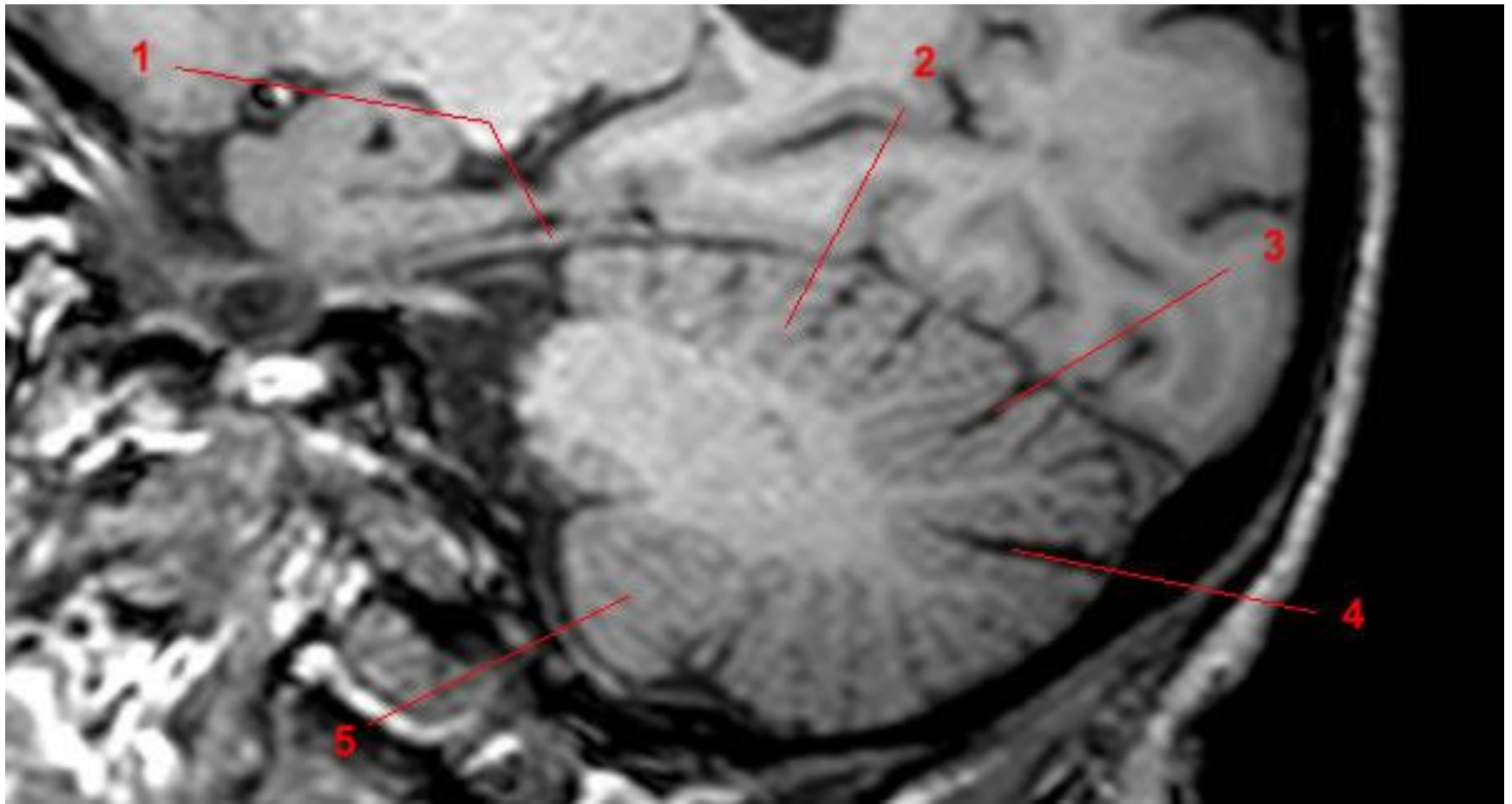
coupe frontale

1, Mésencéphale. 2, Pont (Protubérance annulaire). 3, Bulbe rachidien (ou moelle allongée). 4, Ventricule latéral. 5, III^e ventricule. 6, Citerne inter-pédonculaire. 7, Pôle temporal. 8, Moelle épinière.



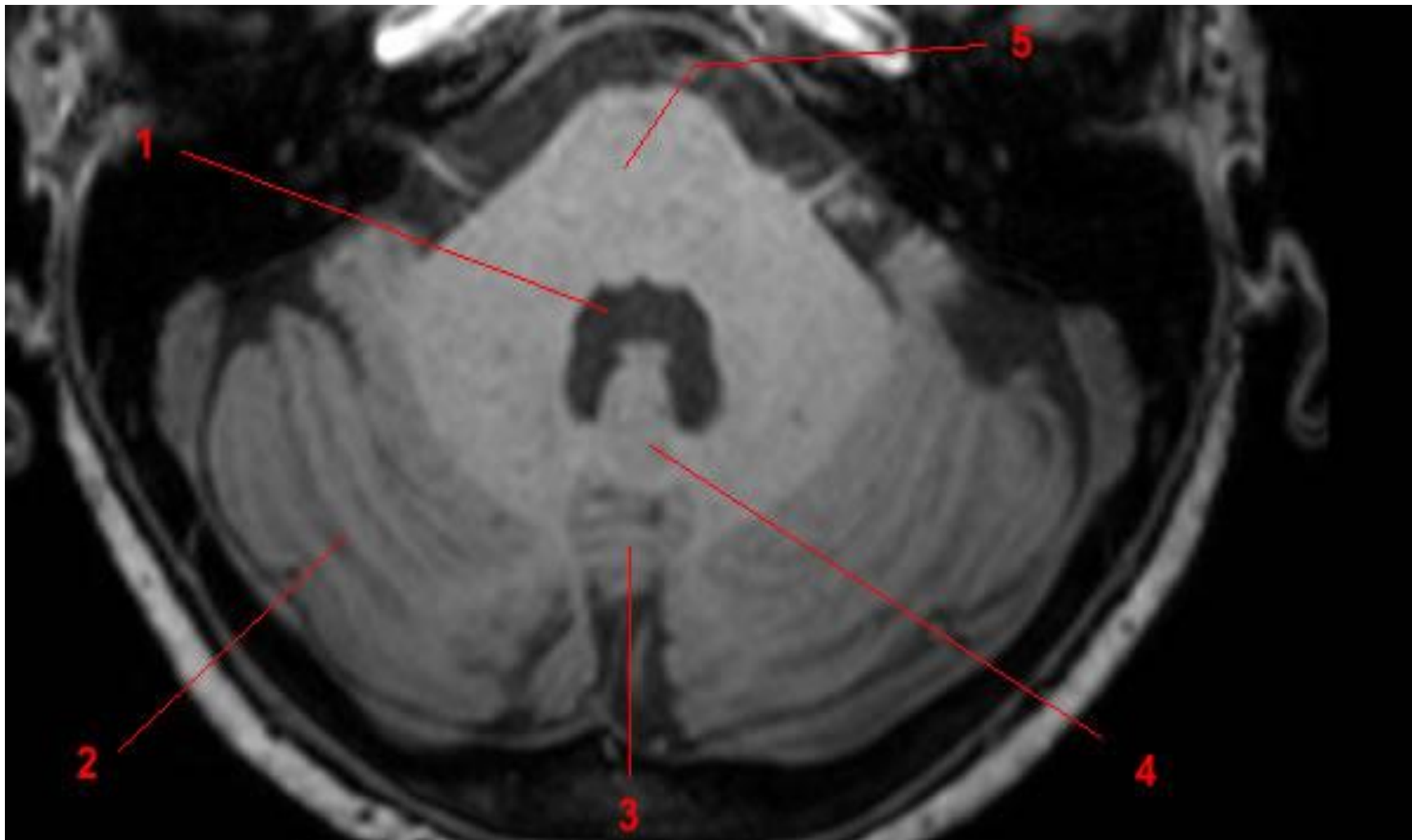
coupe axiale. Partie sup du bulbe

1, Clivus. 2, Citerne prébulbaire. 3, Bulbe rachidien (ou moelle allongée). 4, Hémisphère cérébelleux. 5, Conduit auditif externe.



sagittale

1, Tente du cervelet. 2, Hémisphère cérébelleux supérieur. 3 et 4, Fissure horizontale. 5, Amygdale cérébelleuse.



sagittale

1, IV° ventricule. 2, Hémisphère cérébelleux. 3, Vermis. 4, Nodulus. 5, Pont.