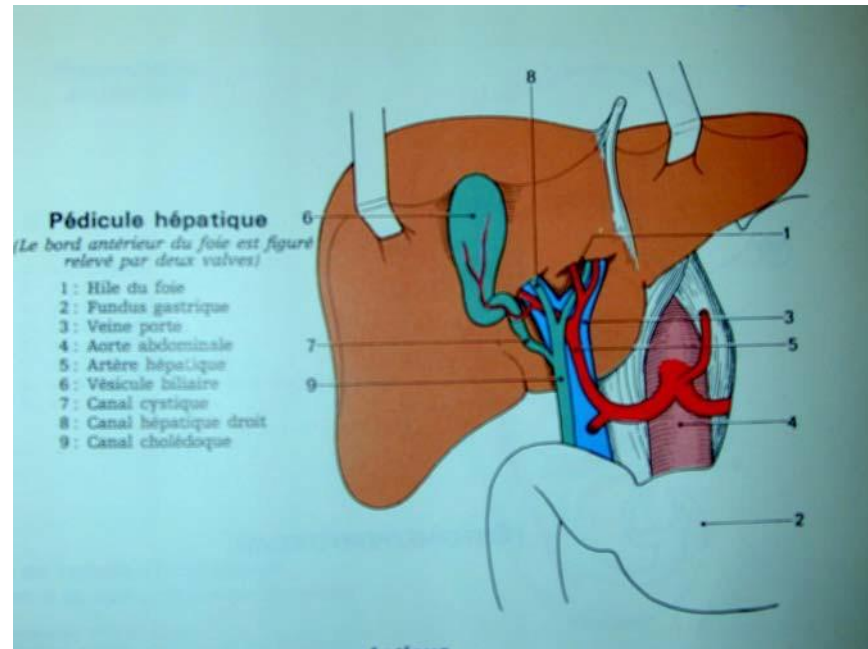


LE PEDICULE HEPATIQUE



LE PEDICULE HEPATIQUE

- Le foie, dépendance embryologique et fonctionnelle du tube digestif, lui reste attaché par ses canaux excréteurs biliaires, ses vaisseaux et ses nerfs: tous ces éléments sont regroupés dans une « tige » que l'on nomme PEDICULE HEPATIQUE.

LE PEDICULE HEPATIQUE

- 1 – ANATOMIE DESCRIPTIVE:

 - 11: morphologie

 - 12: embryologie

- 2 – ELEMENTS DU PEDICULE HEPATIQUE:

 - 21: veine porte

 - 22: artère hépatique

 - 23: voies biliaires

 - 24: lymphatiques

 - 25: nerfs

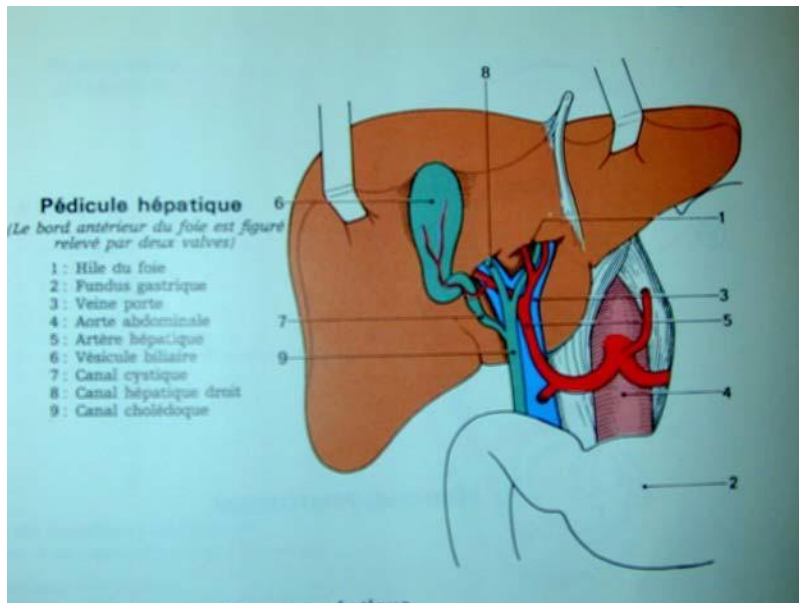
- 3 – RAPPORTS DES ELEMENTS ENTRE EUX

 - 31: rapports dans la portion duodéno hépatique.

 - 32: rapports dans la portion hilaire.

- 4 – RAPPORTS DU PEDICULE HEPATIQUE

LE PEDICULE HEPATIQUE



- Il forme grossièrement une tige courte et trapue, de 4 cm de long, limitée en bas par le duodénum et en haut par le hile hépatique.
- Le pédicule hépatique est contenu dans le bord droit du petit épiploon.
- Il dérive d'un diverticule ventral de l'intestin primitif.

LE PEDICULE HEPATIQUE

- 1 – ANATOMIE DESCRIPTIVE

11: morphologie

12: embryologie

- 2 – ELEMENTS DU PEDICULE HEPATIQUE:

21: veine porte

22: artère hépatique

23: voies biliaires

24: lymphatiques

25: nerfs

- 3 – RAPPORTS DES ELEMENTS ENTRE EUX:

31: rapports dans la portion duodéno hépatique.

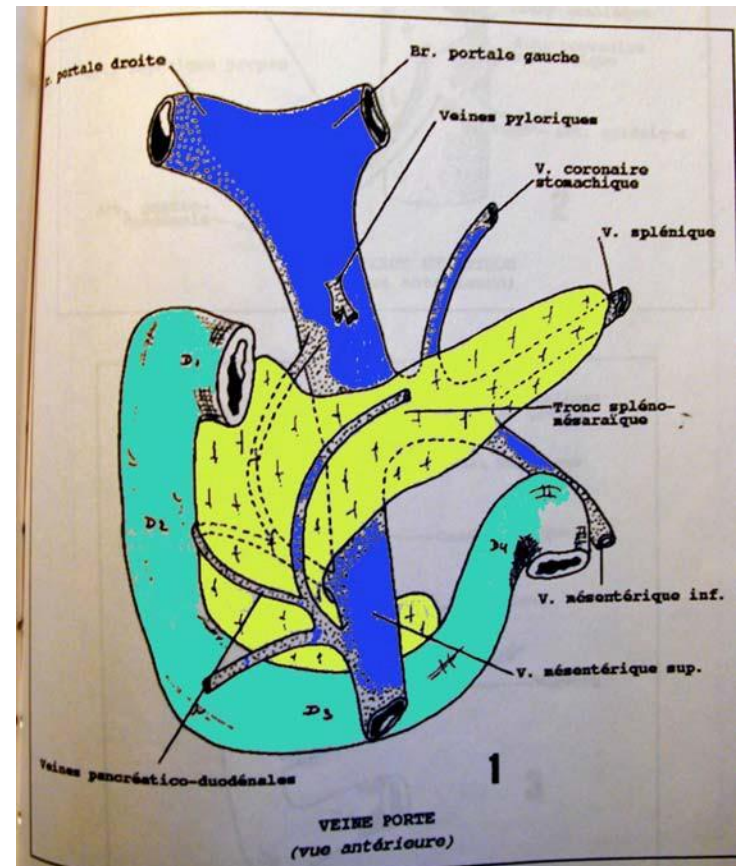
32: rapports dans la portion hilaire.

- 4 – RAPPORTS DU PEDICULE HEPATIQUE

LE PEDICULE HEPATIQUE

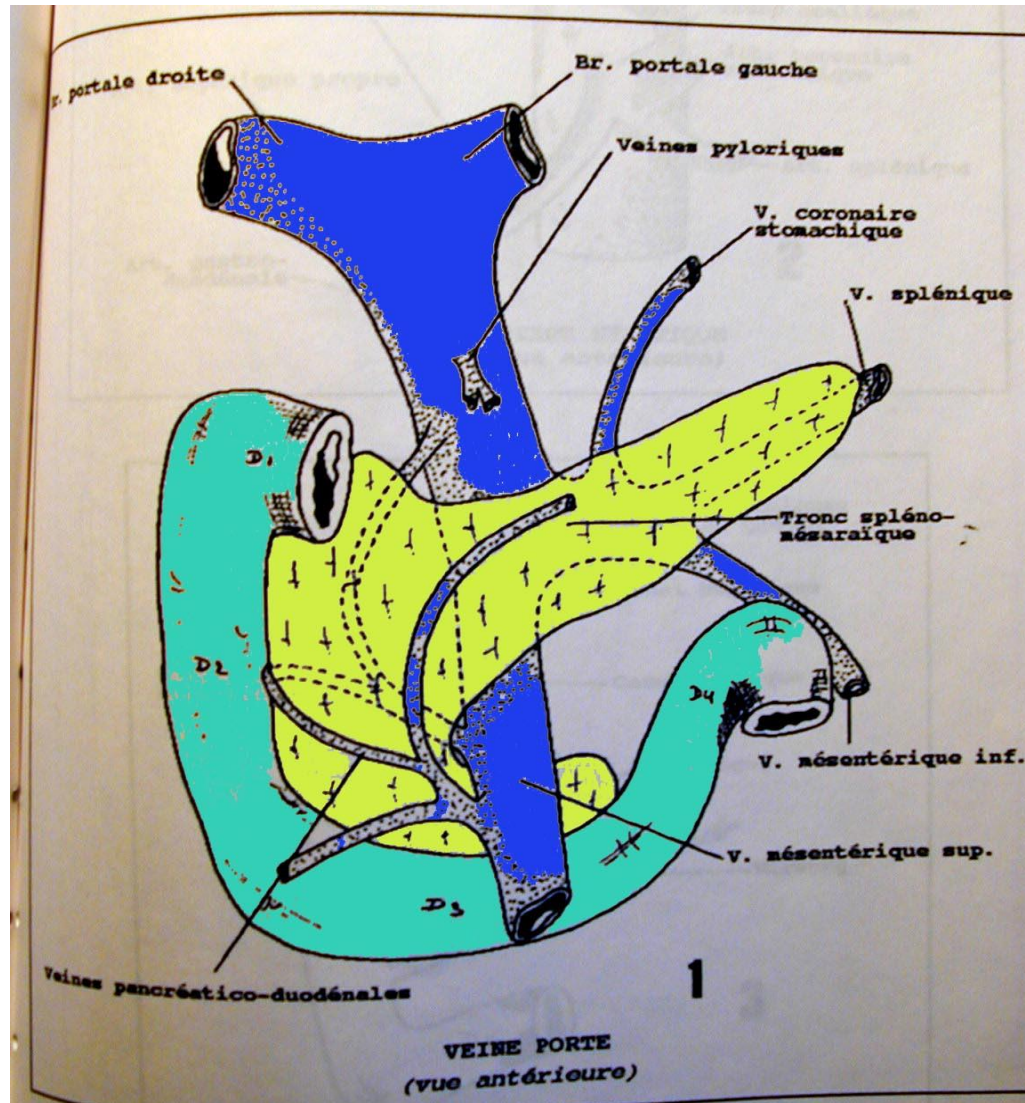
VEINE PORTE

- Elle naît en arrière du pancréas,
- Par union du tronc veineux splénomésaraïque et de la veine mésentérique supérieure.
- C'est une veine volumineuse, de 15 mm de diamètre.
- Sa portion pédiculaire va de D1 jusqu'au hile hépatique où elle se bifurque en deux branches portales droite et gauche.
- Par elle, tout le sang veineux digestif passe par le « filtre » hépatique.



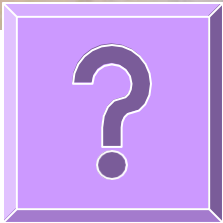
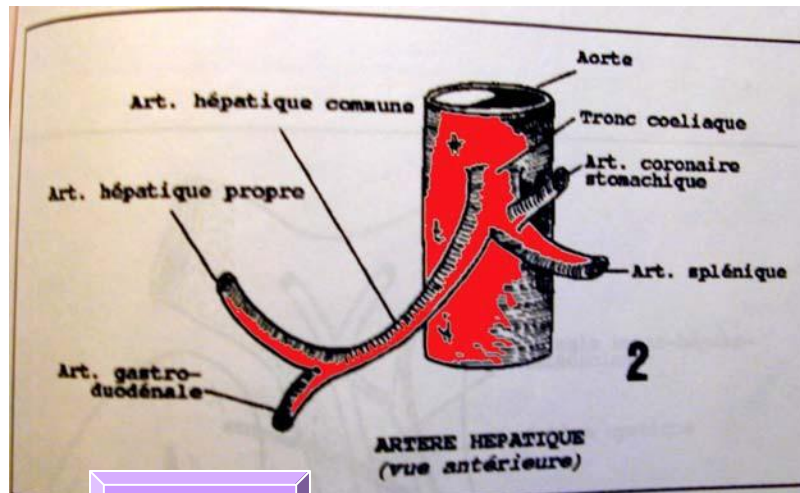
LE PEDICULE HEPATIQUE

VEINE PORTE



LE PEDICULE HEPATIQUE

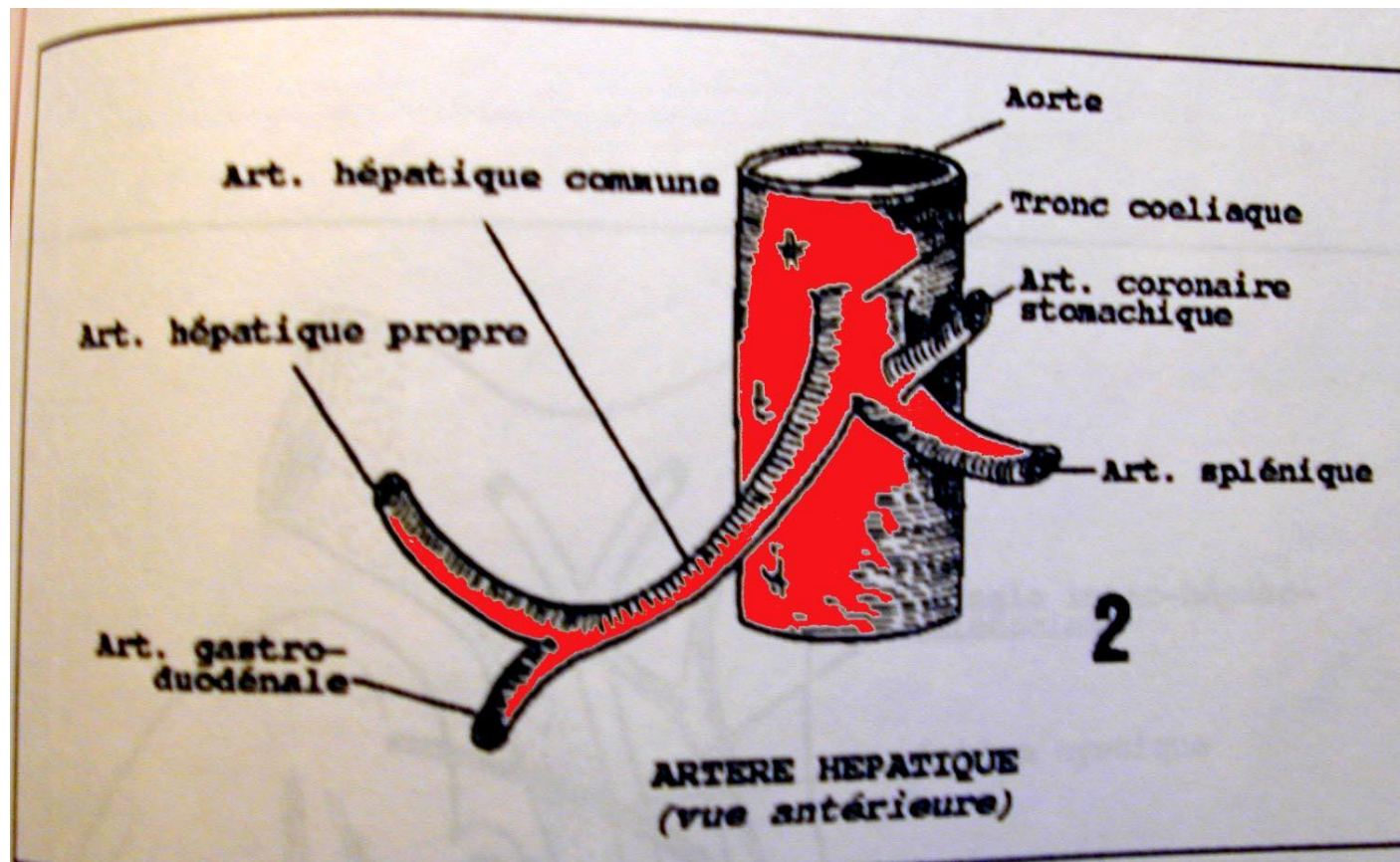
ARTERE HEPATIQUE



- Elle naît du tronc coeliaque,
- Puis se bifurque au pied du pédicule hépatique en artère gastro-duodénale et en artère hépatique propre.
- Puis elle monte dans le hile hépatique et va donner deux branches terminales qui sont les artères hépatiques droite et gauche.

LE PEDICULE HEPATIQUE

ARTERE HEPATIQUE



LE PEDICULE HEPATIQUE

ARTERE HEPATIQUE

L'artère hépatique est l'artère nourricière du foie et des voies biliaires, participant également à la vascularisation de l'estomac et du duodéno-pancréas.

- 1 ORIGINE: elle naît du tronc coeliaque, à hauteur de L1.
- 2 TRAJET: dans l'ensemble concave en haut et à droite, on peut diviser son trajet en 3 portions: a) portion postérieure, pariétale, oblique en bas et à droite sur 25 mm, b) portion concave en haut, dans la faux de l'hépatique, se dirigeant en avant en bas et à droite, et c) portion pédiculaire, oblique en haut en avant et à droite, dans le bord libre du petit épiploon.

Dans ce trajet, la naissance de l'artère gastro-duodénale la divise en deux parties: l'artère hépatique commune (portion pariétale et portion concave) et l'artère hépatique propre (portion pédiculaire).

- 3 – TERMINAISON: dans le petit épiploon, 2 cm sous le hile du foie, en deux branches hépatiques droite et gauche.

LE PEDICULE HEPATIQUE

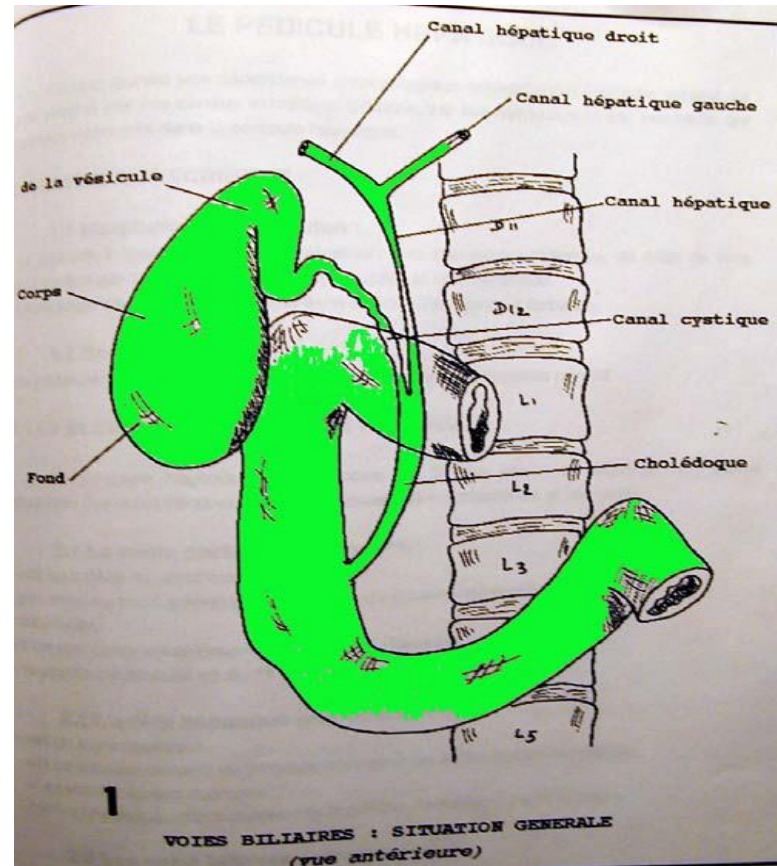
ARTERE HEPATIQUE

- 4 - DIMENSIONS: le calibre moyen de l'artère est de 5 mm
- 5- COLLATERALES: elle donne des rameaux pancréatiques, l'artère gastro-duodénale (née au pied du pédicule hépatique, son trajet croiser la face postérieure de D1 et elle se terminera sous D1 par division en artère gastro-épiploïque droite et artère pancréatico-duodénale antérieure et supérieure), l'artère pylorique (née de l'hépatique propre, descendant au bord gauche du pédicule hépatique oblique en avant et en dedans, elle croise l'hépatique commune et se termine en participant au cercle artériel de la petite courbure gastrique), et l'artère cystique (née de l'hépatique propre ou de la branche droite de l'artère hépatique, elle gagne ensuite le col de la vésicule).
- 6 - BRANCHES TERMINALES: l'artère hépatique se termine par division en 2 branches qui s'écartent à angle aigu: la branche droite croise en arrière du canal hépatique droit et la branche gauche chemine sous le canal hépatique gauche, en avant de la branche gauche de la veine porte.

LE PEDICULE HEPATIQUE

LES VOIES BILIAIRES

- C'est le **canal hépatique**, qui reçoit sur son bord droit le canal cystique et devient plus bas le cholédoque.



LE PEDICULE HEPATIQUE

LYMPHATIQUES et NERFS

Les LYMPHATIQUES:

Ils se répartissent en 2 chaînes, l'une à droite du pédicule hépatique, volumineuse, avec le ganglion de Quenu, l'autre au bord gauche, grêle.

Les NERFS:

Ils sont en 3 plans: l'un en avant du pédicule hépatique (plexus antérieur de Latarjet), l'autre en arrière (plexus postérieur) et le nerf gastro-hépatique, issu du X gauche, qui rejoint le pédicule très haut vers le hile (parfois nommé plexus de Burge)

LE PEDICULE HEPATIQUE

- 1 – ANATOMIE DESCRIPTIVE

- 11: morphologie
 - 12: embryologie

- 2 – ELEMENTS DU PEDICULE HEPATIQUE:

- 21: veine porte
 - 22: artère hépatique
 - 23: voies biliaires
 - 24: lymphatiques
 - 25: nerfs

- 3 – RAPPORTS DES ELEMENTS ENTRE EUX:

- 31: rapports dans la portion duodéno hépatique.

- 32: rapports dans la portion hilare.

- 4 – RAPPORTS DU PEDICULE HEPATIQUE

LE PEDICULE HEPATIQUE

- Les différents éléments du pédicule hépatique (veine porte, artère, voies biliaires, lymphatiques et nerfs) sont inclus dans du **tissu cellulo-adipeux**.
- Les différents éléments vont se grouper entre eux **différemment suivant le niveau** du pédicule hépatique:
 - en bas, c'est la portion duodéno-hépatique.
 - en haut, c'est la portion hilare.

LE PEDICULE HEPATIQUE

- Quelque soit la portion considérée, l'ordre global des éléments, **d'avant en arrière**, est toujours:

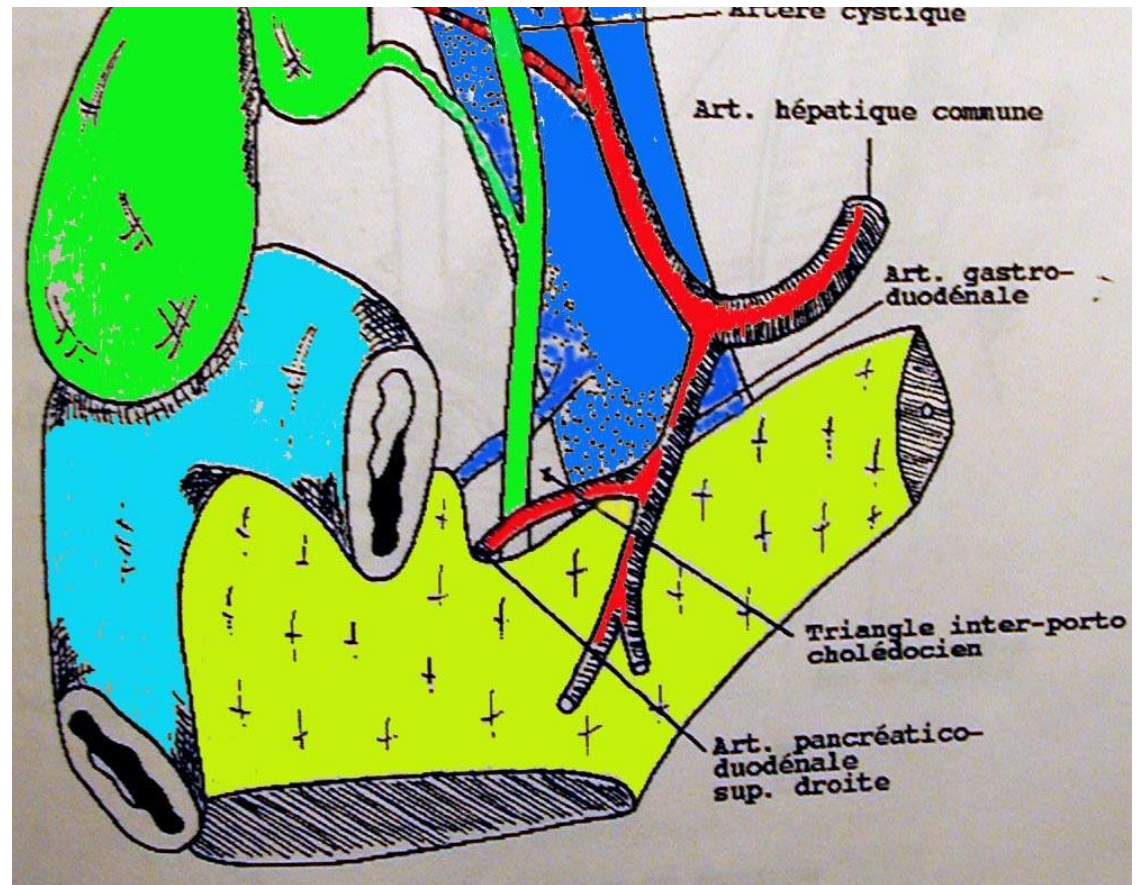
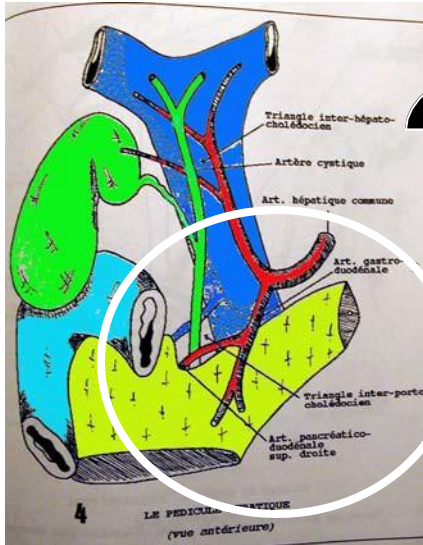
■ Biliaire	}	B – A – V (Boissons A Volonté)
■ Artère		
■ Veine		

LE PEDICULE HEPATIQUE

Rapports dans la portion DUODENO-PANCREATIQUE

- Les éléments sont très regroupés entre eux:
- La veine porte représente l'axe du pédicule, dont elle est l'élément le plus postérieur (hormis les lymphatiques et les nerfs).
- Le cholédoque est situé juste en avant de la veine porte, accolé à son bord droit dont il se sépare à la base du pédicule, délimitant ainsi le triangle inter-porto-cholédocien où s'engage l'artère pancréatico-duodénale supérieure droite.
- L'artère hépatique est au bord gauche de la veine porte formant avec le cholédoque le triangle inter-hépto-cholédocien, au fond duquel l'artère pylorique naît de l'artère hépatique propre.

LE PEDICULE HEPATIQUE



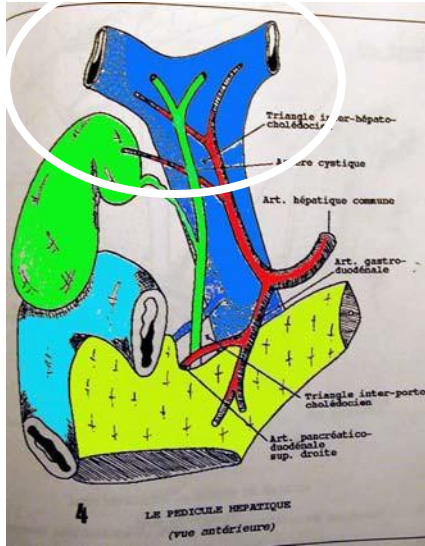
Portion duodéno
pancréatique

LE PEDICULE HEPATIQUE

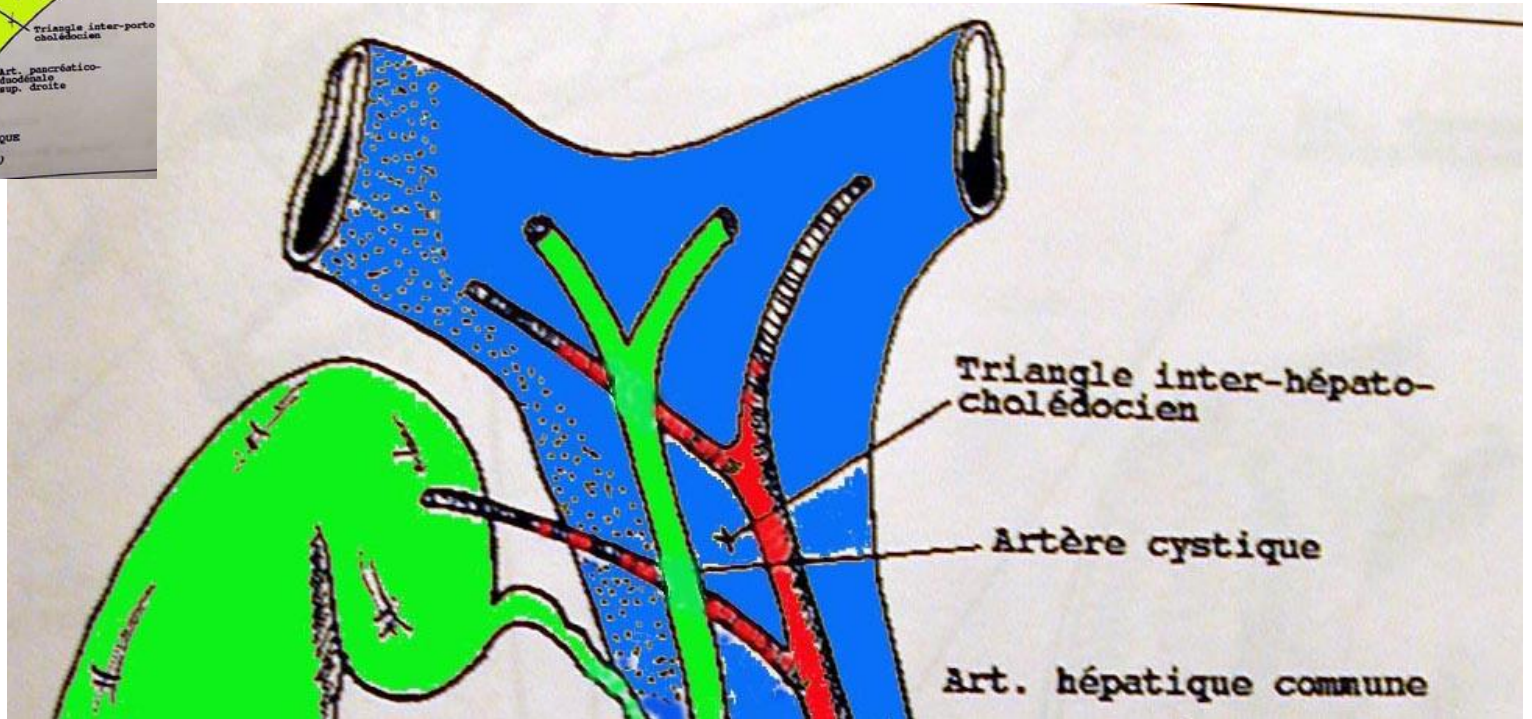
Rapports dans la portion HILAIRE

- Tous les éléments divergent.
- La bifurcation portale est la plus haute, masquée au fond du hile hépatique. La branche droite est courte et volumineuse, recevant la veine cystique, alors que la branche gauche est plus longue.
- La bifurcation artérielle est plus basse, en avant du plan veineux.
- L'origine du canal hépatique se fait sur un plan plus antérieur, à un niveau vertical moyen entre les deux bifurcations précédentes.
- Enfin le canal cystique est très à distance en bas et en dehors, rejoignant le canal hépatique très bas dans le pédicule.

LE PEDICULE HEPATIQUE

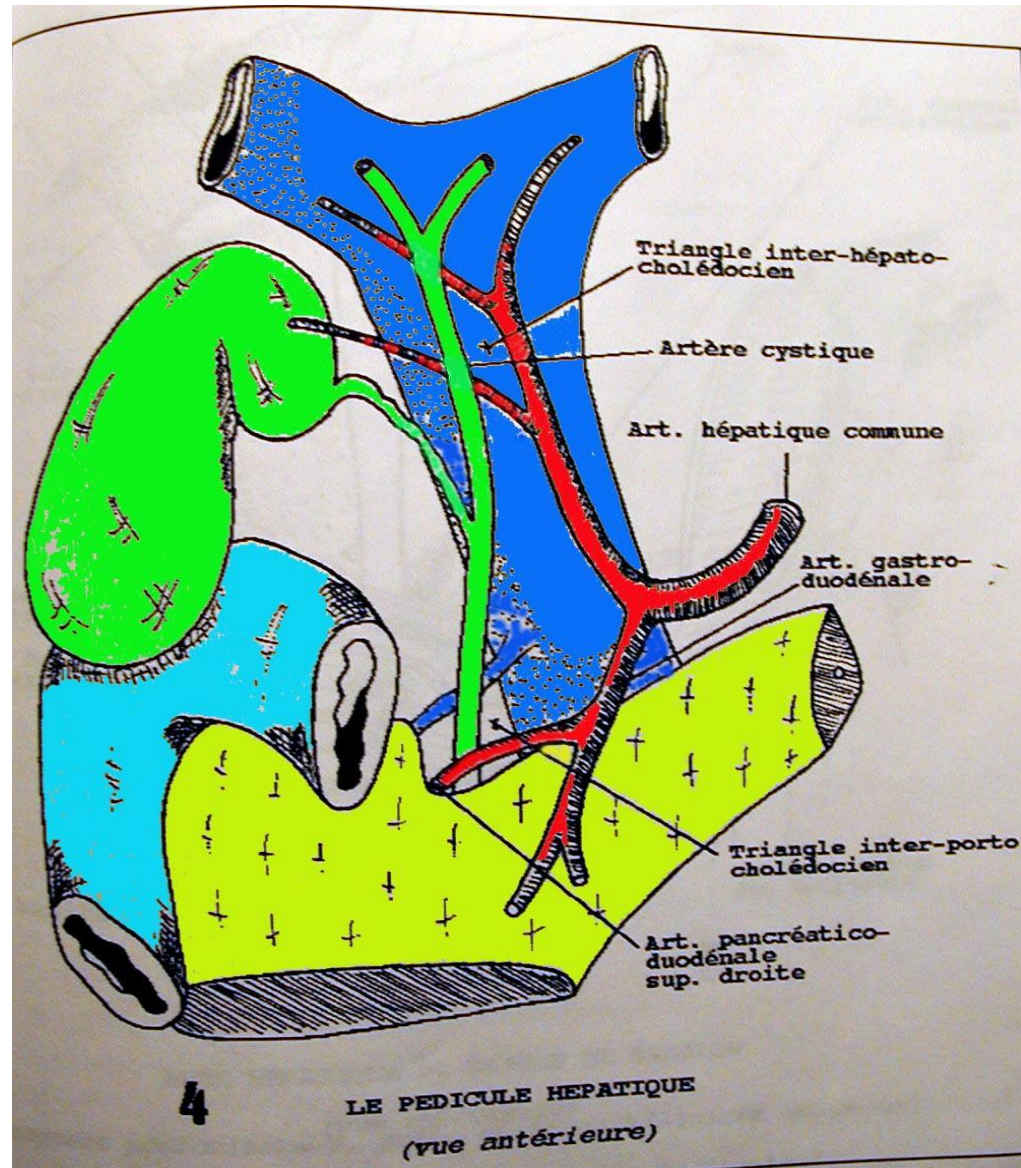


Portion hilare



LE PEDICULE HEPATIQUE

Vue générale
antérieure du
pédicule
hépatique



LE PEDICULE HEPATIQUE

- 1 – ANATOMIE DESCRIPTIVE:

- 11: morphologie
 - 12: embryologie

- 2 – ELEMENTS DU PEDICULE HEPATIQUE:

- 21: veine porte
 - 22: artère hépatique
 - 23: voies biliaires
 - 24: lymphatiques
 - 25: nerfs

- 3 – RAPPORTS DES ELEMENTS ENTRE EUX

- 31: rapports dans la portion duodéno hépatique.

- 32: rapports dans la portion hilaire.

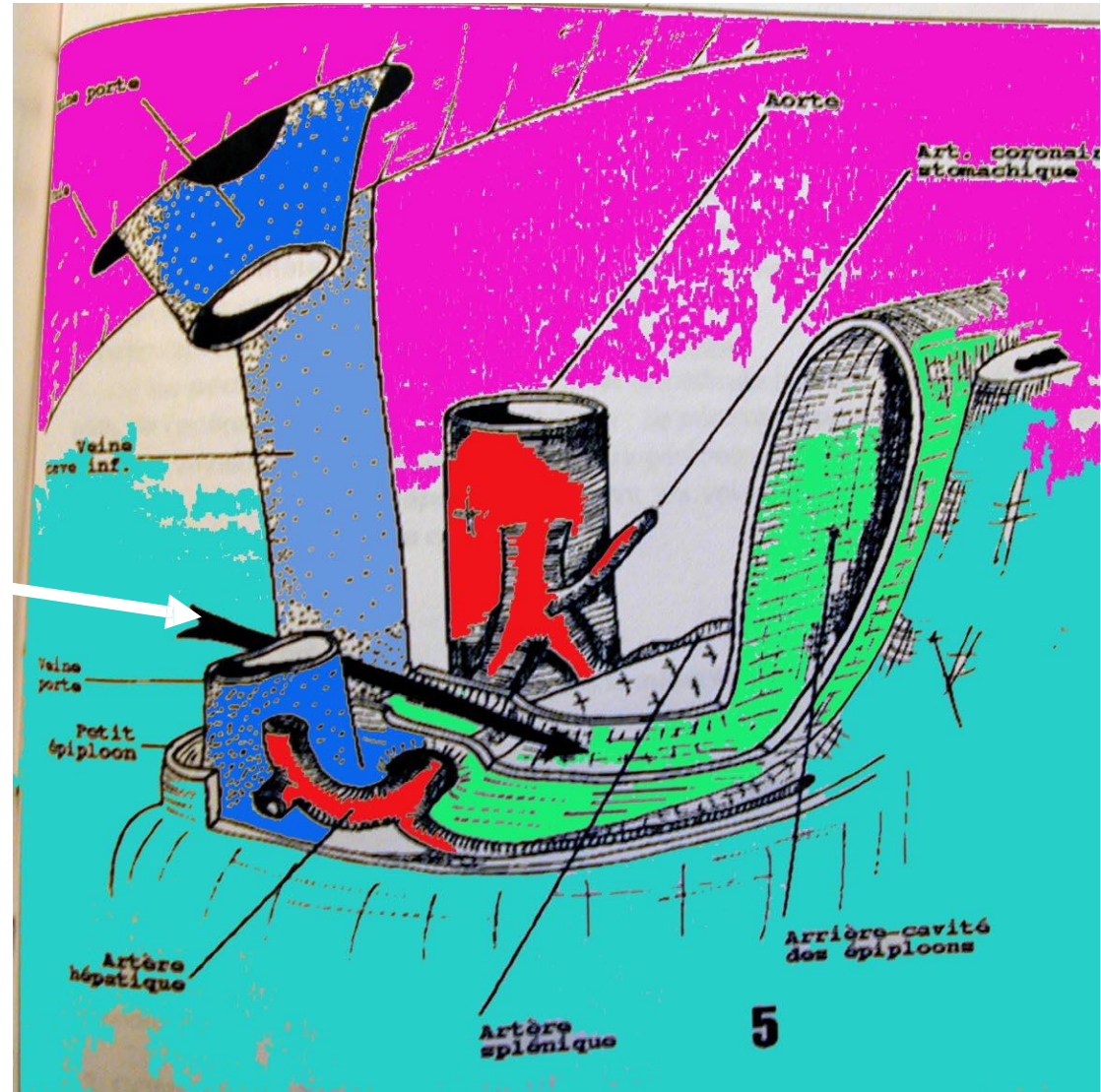
- 4 – RAPPORTS DU PEDICULE HEPATIQUE

LE PEDICULE HEPATIQUE

- L'ensemble du pédicule hépatique est enfermé dans les feuillets du petit épiploon.
- A gauche, c'est le petit épiploon, puis à distance, la petite courbure gastrique.
- A droite, c'est le canal cystique et la vésicule biliaire
- En arrière, le pédicule hépatique forme la berge antérieure du hiatus de Winslow qui ouvre sur l'arrière cavité des épiploons. Plus en arrière, c'est la veine cave inférieure.
- En avant, c'est la paroi abdominale antérieure.

LE PEDICULE HEPATIQUE

Entrée du hiatus
de Winslow: le
pédicule hépatique
est en avant, la veine
cave inférieure en
arrière



LE PEDICULE HEPATIQUE

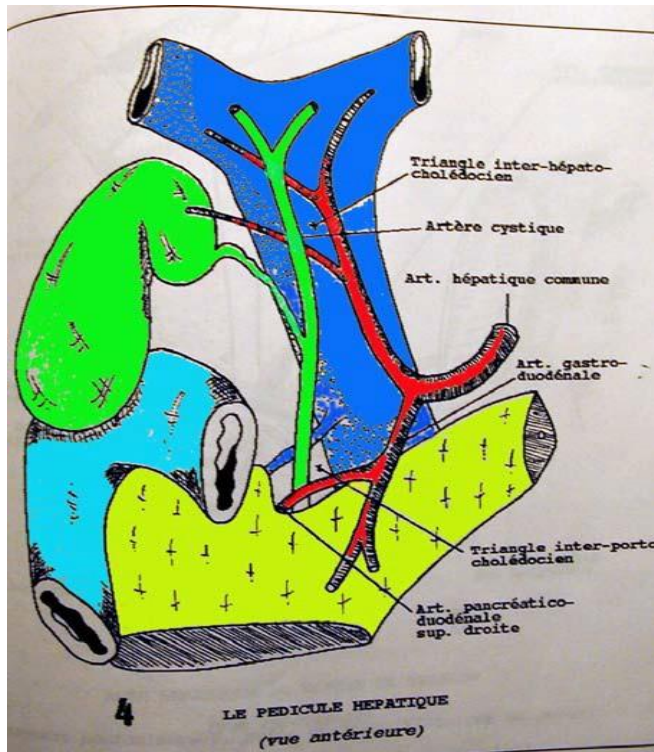
CE QU'IL FAUT RETENIR ???

Les éléments constitutifs du pédicule hépatique.

L'ordre « avant-arrière » des éléments du pédicule.

LE PEDICULE HEPATIQUE

Pourquoi retenir les éléments constitutifs
du pédicule hépatique et leur situation???



Pour lire les scanners, RMN
Et artériographies hépatiques

LE PEDICULE HEPATIQUE

EVALUATION ?????

La veine porte est l'élément postérieur du pédicule hépatique ?

La convergence des canaux biliaires droit et gauche se fait au dessus et en arrière de la bifurcation portale ?

Le pédicule hépatique est contenu dans le grand épiploon?

Dans la portion basse du pédicule, l'artère hépatique est à gauche de la veine porte?

LE PEDICULE HEPATIQUE

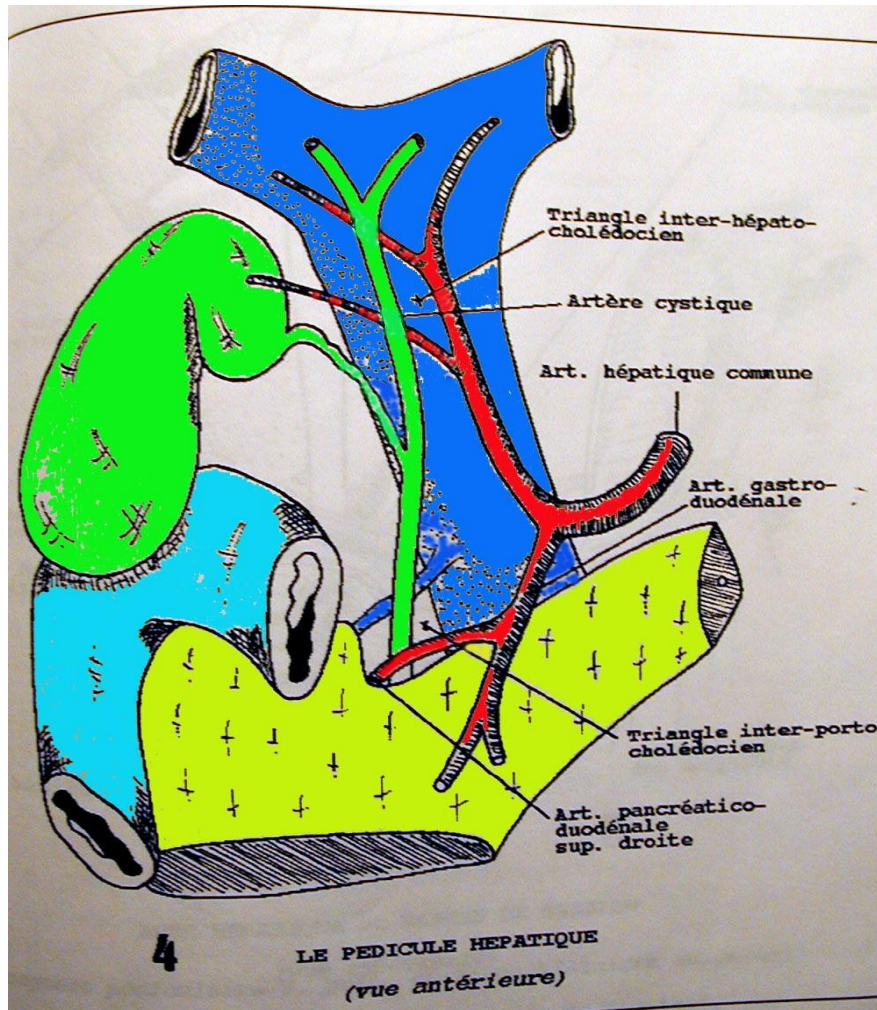
QUESTIONS POSSIBLES ???

Décrire par le texte l'origine, le trajet, la terminaison
les collatérales de l'artère hépatique

Schéma du pédicule hépatique (vue antérieure)

Schéma de la veine porte et de son origine (vue antérieure)

LE PEDICULE HEPATIQUE



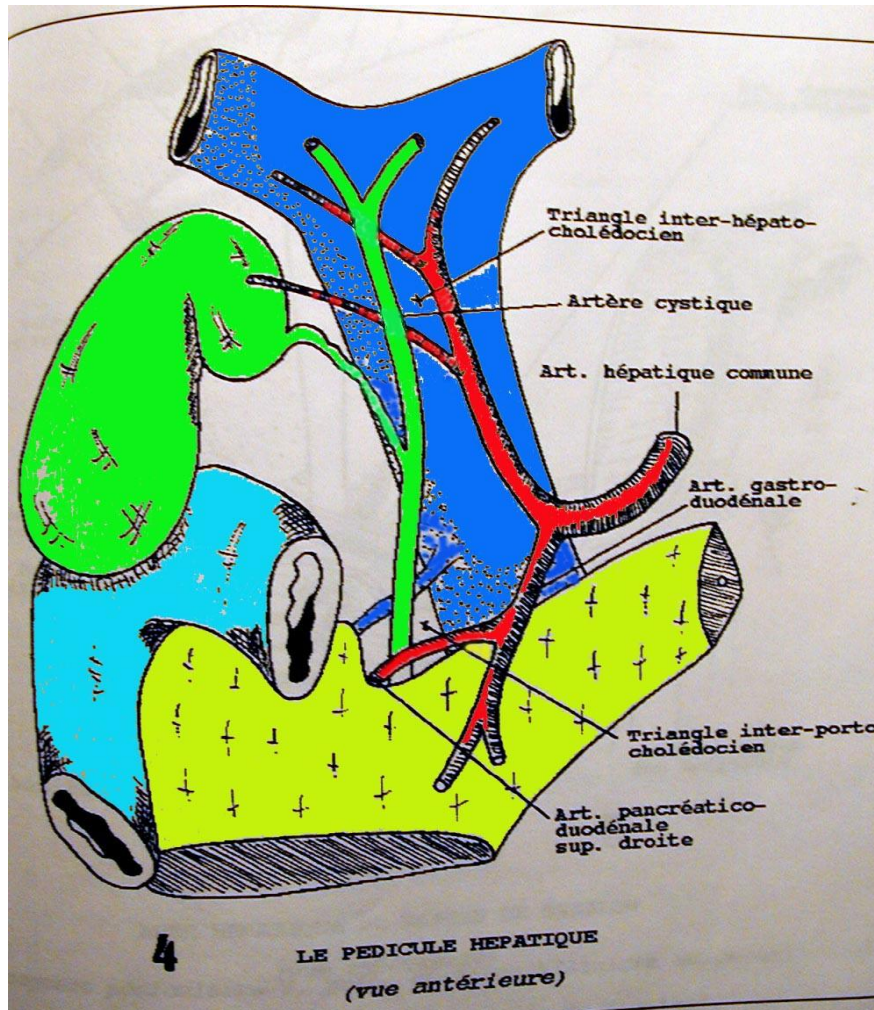
Comment dessiner?

Je commence par les éléments les plus superficiels:

- 1 cadre duodénal en ménageant l'empreinte vésiculaire.
- 2 la vésicule, le cystique et toute la voie biliaire principale, jusqu'au bord inférieur de D1.
- 3 l'artère hépatique et ses branches, y compris la pancréatico-duodénale qui rase le bas du cholédoque.
- 4 le pancréas.
- 5 la veine porte.

Penser à l'obliquité en bas à droite du cholédoque,
Et à l'obliquité en bas à gauche de la veine porte.

LE PEDICULE HEPATIQUE



Comment dessiner?

Je commence par les éléments les plus superficiels:

- 1 cadre duodénal en ménageant l'empreinte vésiculaire.
- 2 la vésicule, le cystique et toute la voie biliaire principale, jusqu'au bord inférieur de D1.
- 3 l'artère hépatique et ses branches, y compris la pancréatico-duodénale qui rase le bas du Cholédoque.
- 4 le pancréas.
- 5 la veine porte.

Penser à l'obliquité en bas à droite du cholédoque,
Et à l'obliquité en bas à gauche de la veine porte.