

**UNIVERSITÉ MOHAMMED SEDDIK BEN YAHIA JIJEL**

**Département d'architecture**

# **ANTHROPOLOGIE DE L'HABITAT**



**L'habitat**

Sheherazad Khelfallah





La relation entre l'homme et son habitat est un pilier de l'anthropologie, révélant comment les sociétés humaines ont transformé leurs espaces de vie au fil du temps. De l'abri primitif, simple réponse aux besoins environnementaux, à l'habitation complexe, reflet de cultures élaborées, cette évolution met en lumière des dimensions sociales, symboliques et matérielles.

En explorant ces aspects, ainsi que des notions comme les rites, les matériaux ou la cosmologie, on découvre que l'habitat est bien plus qu'un refuge : il incarne les façons dont l'homme organise sa vie, exprime ses croyances et s'adapte à son monde.

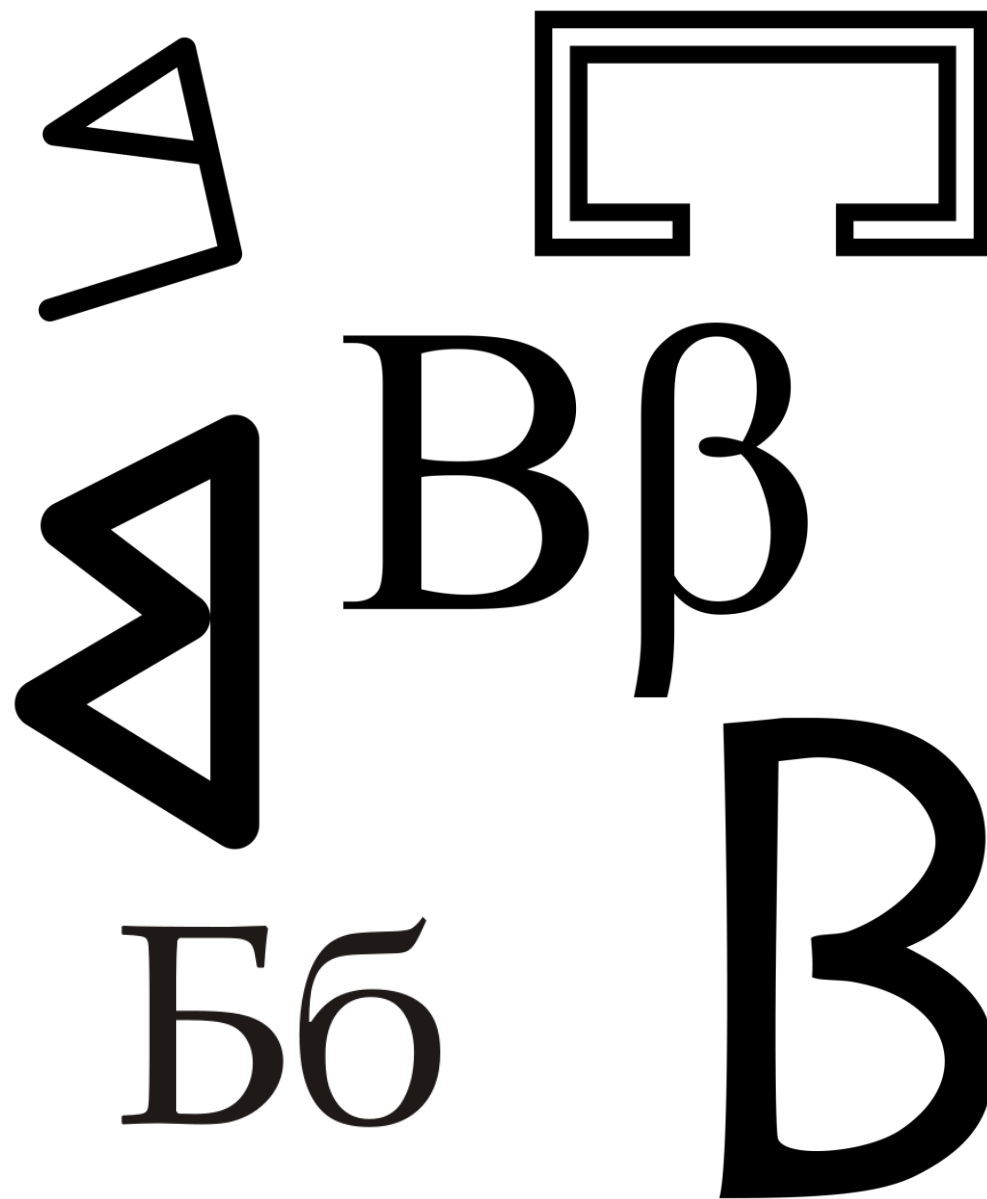
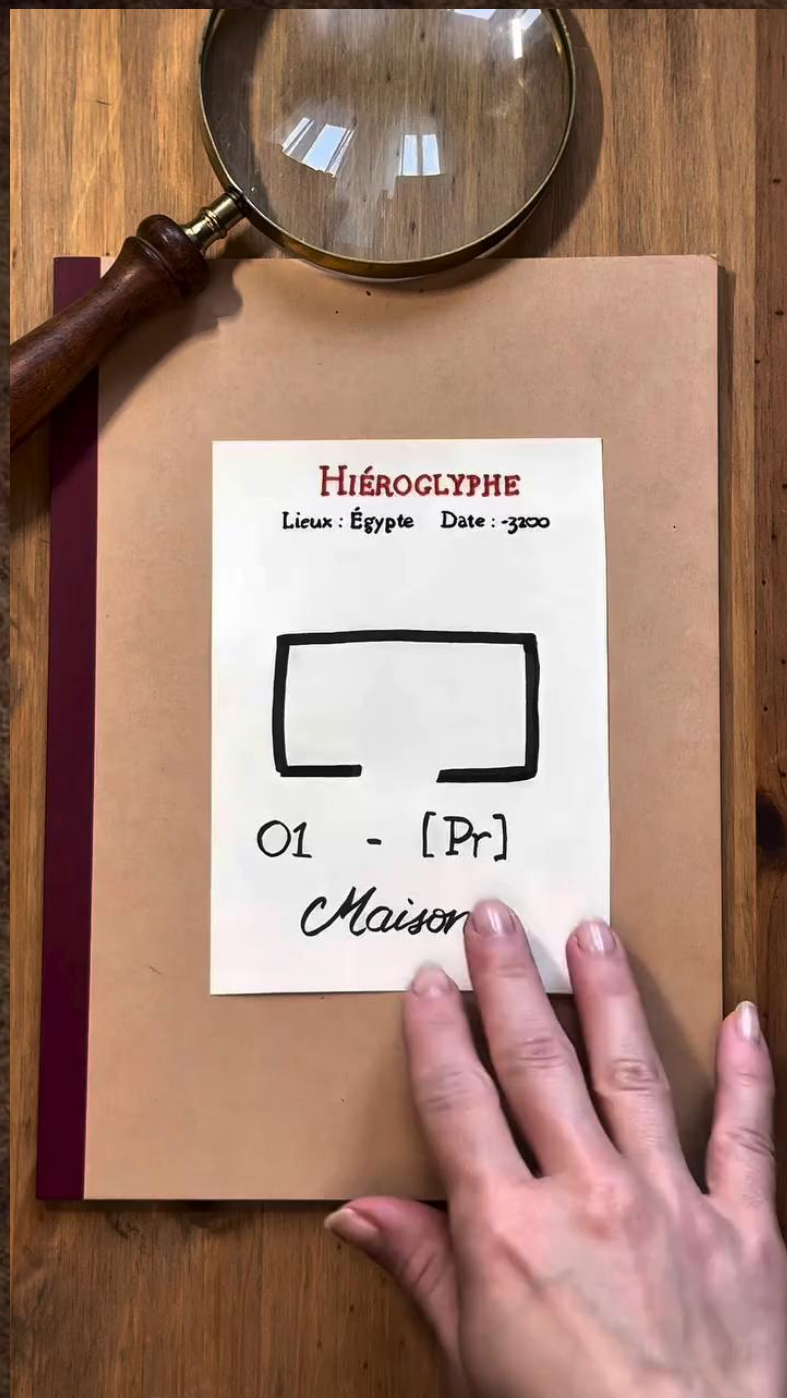


# L'ABRI



La notion d'abri, au cœur de l'anthropologie de l'habitat, est une invention fondamentale dans l'histoire de l'humanité, marquant un tournant dans la manière dont les hommes ont interagi avec leur environnement et organisé leur vie sociale.

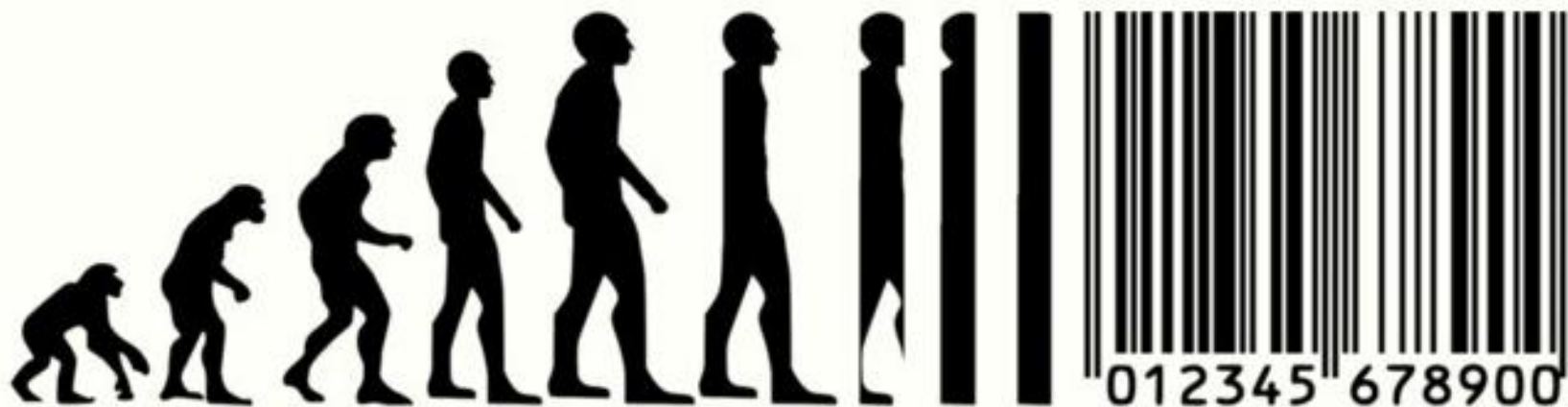








Parmi les premiers à utiliser des abris structurés, l'**Homo heidelbergensis** (environ 700 000 à 200 000 ans avant notre ère) se distingue. Les fouilles, comme celles de Terra Amata (France), révèlent des traces de structures ovales faites de branches et de pierres, datées d'environ 400 000 ans, suggérant que cet ancêtre commun des Néandertaliens et des *Homo sapiens* cherchait déjà à se protéger des intempéries et des prédateurs. Cette émergence de l'abri ne répondait pas seulement à un besoin environnemental, mais posait les bases d'une évolution complexe, où l'abri deviendrait un espace social et symbolique.







| Espèce                            | Période approximative        | Caractéristiques clés et évolution   |
|-----------------------------------|------------------------------|--|
| <b>Sahelanthropus tchadensis</b>  | ~7 millions d'années         | Premier ancêtre probable des hominidés, bipédie partielle.                         |
| <b>Australopithecus afarensis</b> | ~3,9 à 2,9 millions d'années | Marche bipède affirmée, petite taille, capacité limitée d'outils.                  |
| <b>Homo habilis</b>               | ~2,4 à 1,4 millions d'années | Surnommé « homme habile » car premier utilisateur confirmé d'outils en pierre.     |
| <b>Homo erectus</b>               | ~1,9 million à 110 000 ans   | « Homme debout », maîtrise du feu, premiers déplacements hors d'Afrique.           |
| <b>Homo heidelbergensis</b>       | ~700 000 à 200 000 ans       | Chasseur efficace, <b>premier à construire des abris</b> .                         |
| <b>Homo neanderthalensis</b>      | ~400 000 à 40 000 ans        | Adapté au froid, <b>culture funéraire</b> , langage primitif.                      |
| <b>Homo sapiens</b>               | ~300 000 ans à aujourd'hui   | <b>Pensée symbolique</b> , outils perfectionnés, culture développée.               |
| <b>Homo sapiens sapiens</b>       | ~100 000 ans à aujourd'hui   | Forme moderne de l'Homo sapiens, agriculture, civilisation, technologies avancées. |

Évolution des principaux hominidés ; de la bipédie à la sagesse





# L'ABRI

Une réponse environnementale et sociale (paléolithique inférieur et moyen)





# L'ABRI

Un espace social et technique (paléolithique supérieur)





# L'ABRI

Un espace social et technique (paléolithique supérieur)





# L'ABRI

Un espace social et technique (paléolithique supérieur)





# L'ABRI

L'abri comme symbole et structure permanente (néolithique)





# L'ABRI

L'abri comme symbole et structure permanente (néolithique)





# L'ABRI

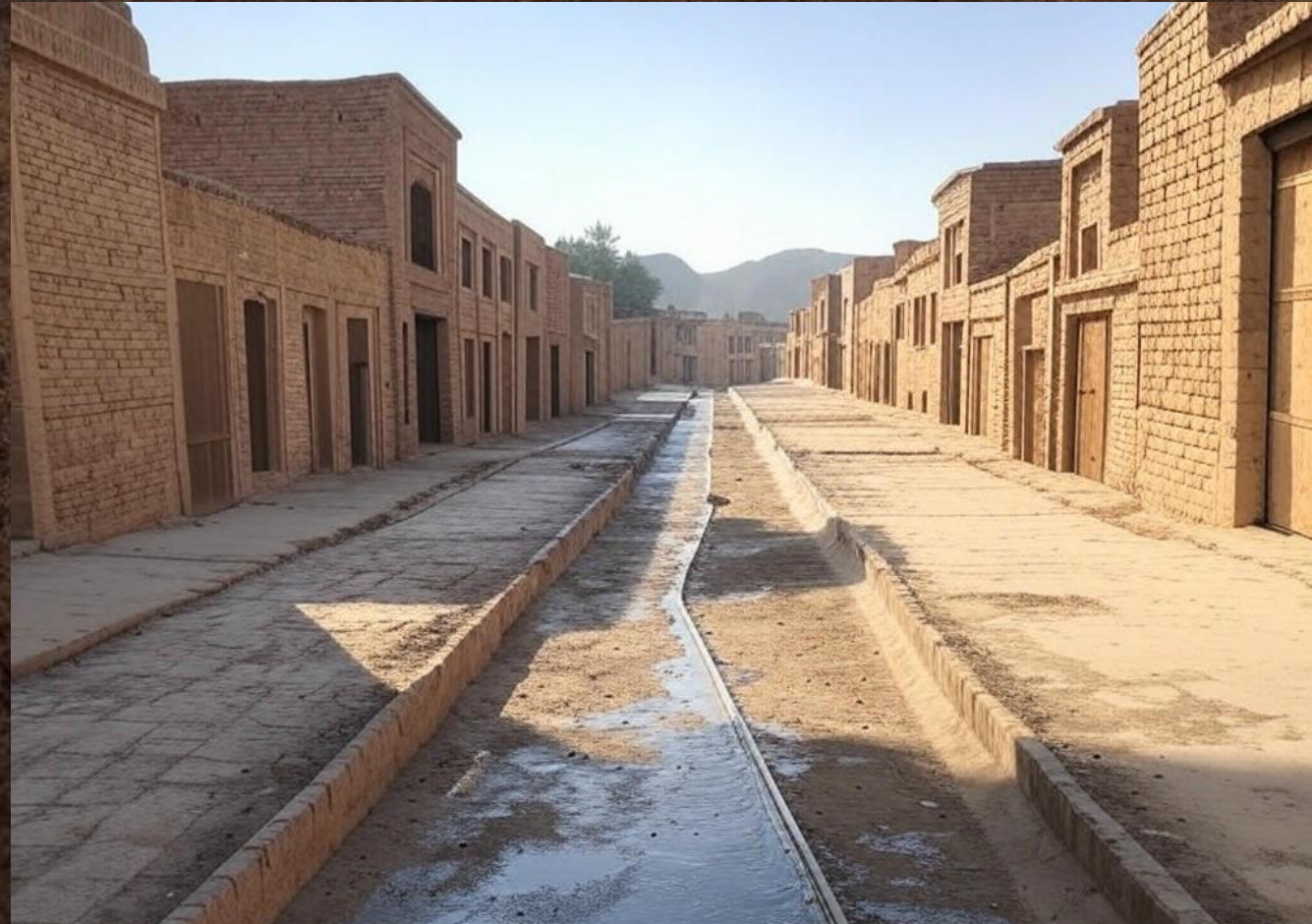
L'abri comme symbole et structure permanente (néolithique)





# L'ABRI

Les sociétés complexes (âge de bronze et au-delà)





# L'ABRI

Les sociétés complexes (âge de bronze et au-delà)





# L'ABRI

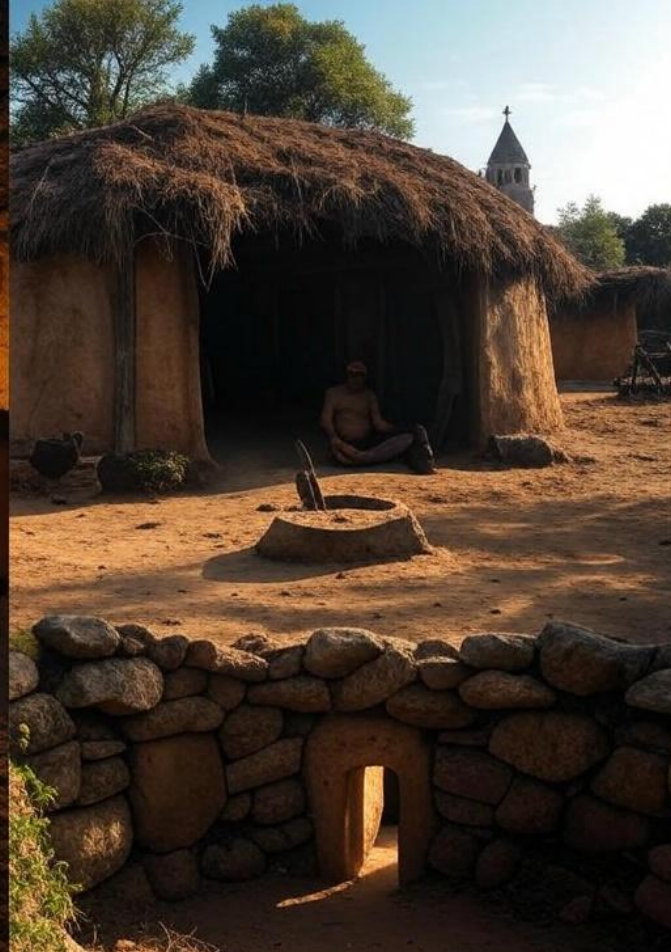
Les sociétés complexes (âge de bronze et au-delà)





# L'ABRI

Du besoin à la culture





# L'ABRI

Du besoin à la culture





# L'ABRI

Du besoin à la culture

