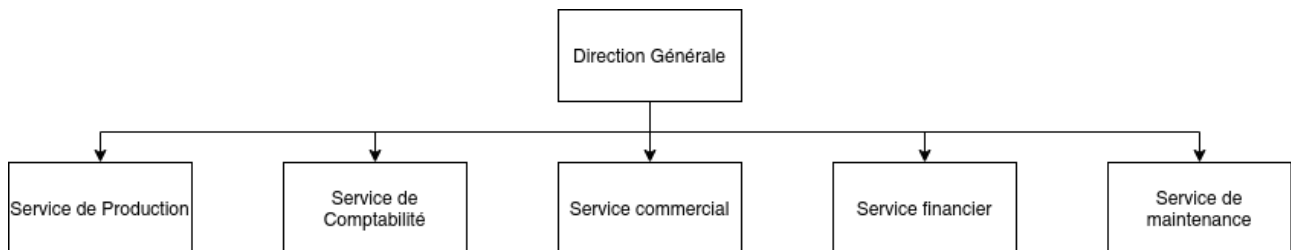


Série de TD N° 01

Exercice 01 :

Soit le schéma suivant :



- Que représente ce schéma ?
- Comment est conçue cette structure ?
- Quel est son objectif principal ?
- Prenons le “Service de Production” :
 - Quel est son rôle ?
 - Quels sont les objectifs de son responsable ?

Exercice 01 :

- Donnez des exemples sur l'utilisation de l'informatique dans l'entreprise.
- Lequels de ces exemples représentent des Systèmes d'Information ?

Exercice 03 :

Soient les données suivantes :

35 15.000,00 45 Rouge Elevé

Questions :

Pour chacune de ces données :

- Proposez un contexte et donnez une sémantique à la donnée,
- Prenez une décision suivant le contexte et la sémantique donnés à la donnée.

Exemple

Donnée	Contexte (et sémantique)	Décision
5	Température du jour: 5°C	Il fait froid, je porte un manteau

Exercice 04 :

Soient les systèmes suivants :

- Micro-onde,
- Boulangerie,
- Usine de montage de voitures,
- Université.

Questions :

Pour chacun de ces systèmes :

- Donnez les entrées et les sorties ;
- Donnez des exemples sur les indicateurs de contrôle.

Exemple

Système	Entrée(s)	Sortie(s)	Indicateurs de contrôle
Voiture	Carburant	Déplacement (mouvement)	<ul style="list-style-type: none">• Vitesse,• Température du moteur,• Niveau du carburant

Exercice 05 :

Soit les systèmes suivants : Voiture, Ordinateur, Ecole primaire, Atelier de couture.

Questions

- Citez l'objectif global de chaque système.
- Découpez chaque système en sous-systèmes et donnez l'objectif de chaque sous-système.

Exemple

Système	Objectif	Sous-systèmes	Objectifs
Vélo (bicyclette)	Déplacement	Système chaîne, pignons	Transférer l'énergie fournie par le cycliste vers la roue arrière
		Freins	Ralentir la bicyclette

Exercice 06 :

Une entreprise locale de production des produits alimentaires possède une usine et plusieurs camions qui sont utilisés pour la livraison et pour la récupération de la matière première. Ses fournisseurs sont les agriculteurs locaux. Elle reçoit les commandes grâce à son showroom situé au centre ville. Cette entreprise emploie près de 200 personnes ; ces derniers reçoivent leurs paies le 20 de chaque mois. La direction générale veille sur le bon fonctionnement de l'entreprise comme elle travaille avec le service financier pour étendre son activité.

Questions :

- Découpez cette entreprise à des sous-systèmes en se basant sur les fonctions de l'entreprises.
- Pour deux de ces sous-systèmes :
 - Précisez les parties : SO et SP.
 - Donnez des exemples sur les informations opérationnelles et décisionnelles pour ces deux sous-systèmes.