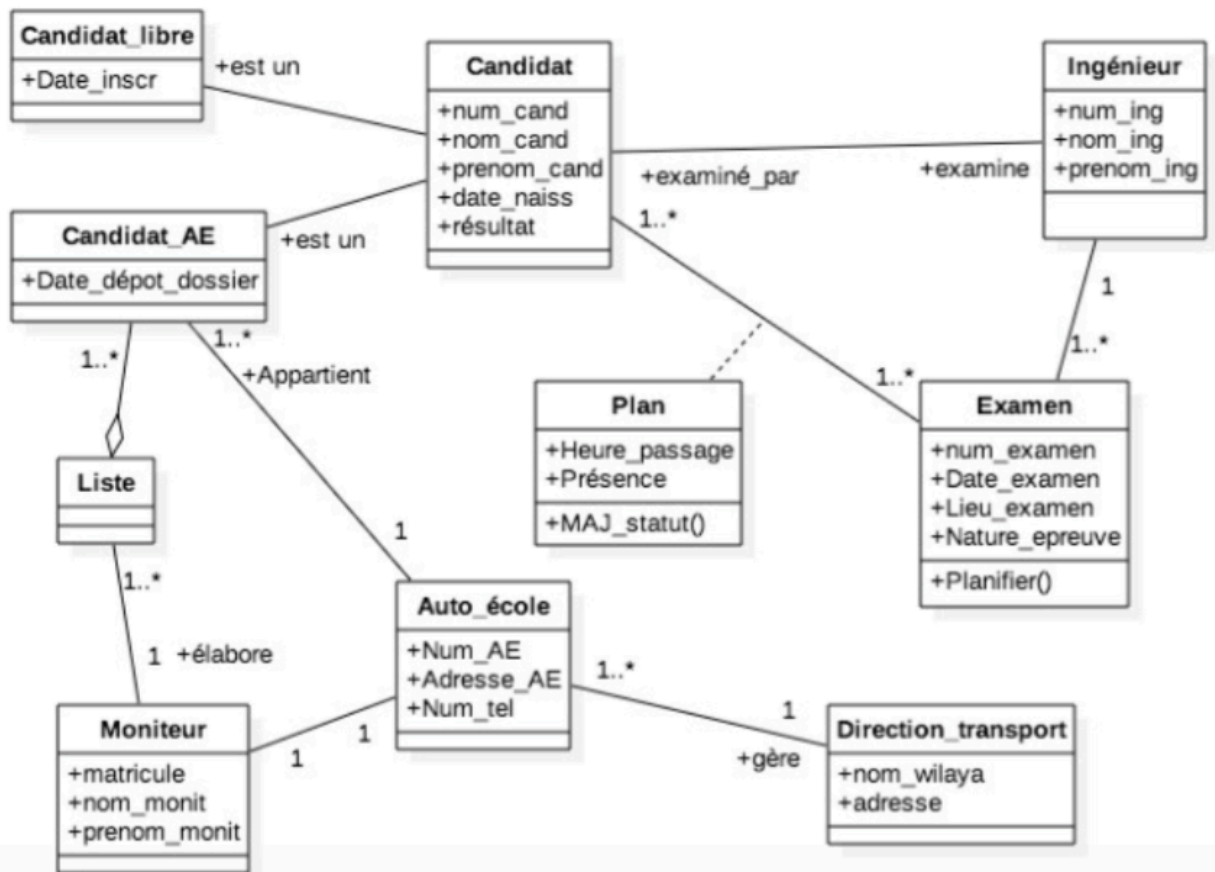


Série N° 4 en Systèmes d'information, méthodes avancées (Analyse)

Description du cas : soit le diagramme de classes suivant global correspondant à la gestion des examens d'auto-école



Exercice n°1 (Découpage en catégorie)

- Découper ce diagramme en catégories et le présenter sous forme de paquetsages.
- Illustrer les dépendances entre les catégories.
- Donner le diagramme de classes de chaque catégorie en illustrant les importations de classes externes.

Exercice n°2 (Développement du modèle statique): On considère le diagramme de classes global (toutes catégories confondues).

- Analyser ce diagramme et détecter les anomalies, leurs types et les corrections à faire.
- Donner le diagramme de classes final après correction.

Exercice n°3 (Développement du modèle dynamique)

- Identifier des scénarios (nominal, alternatif, terminal et d'exception) du cas d'utilisation « Planifier l'examen ».
- Elaborer le diagramme de séquences à l'étape d'analyse d'un scénario nominal du cas « Planifier l'examen »