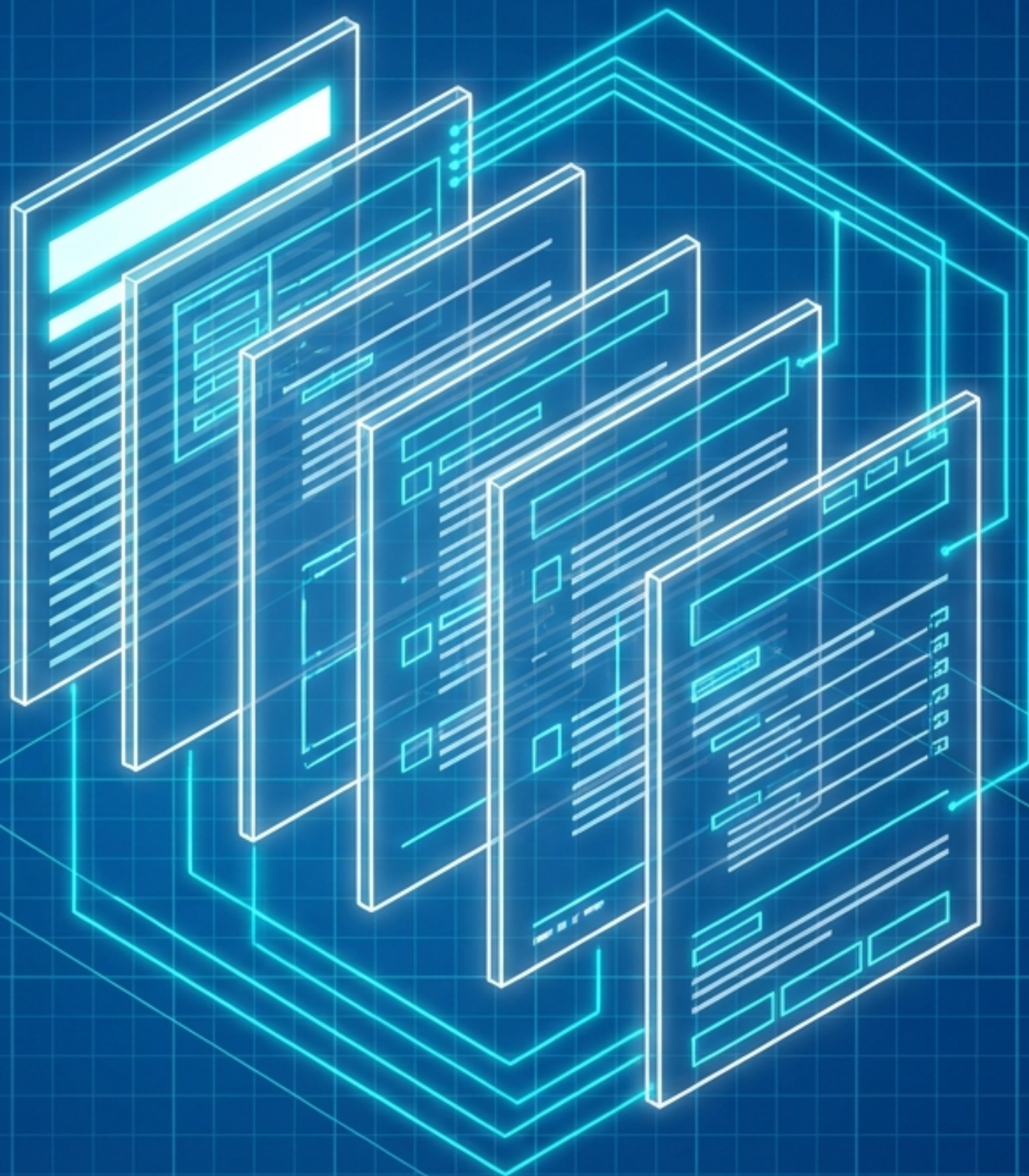


الهندسة المعمارية للمستندات

تحويل النصوص العشوائية إلى
كتب وأبحاث منظمة باستخدام
التبويب مسترئسات التبويب
مراجع (Références).

دليل بصري شامل لبناء هيكل
المستندات في Microsoft Word.



المعاناة اليدوية مقابل الذكاء الهيكلي



الفهرسة اليدوية

استنزاف ساعات في
نسخ ولصق العناوين.



أرقام صفحات غير متطابقة
عند إضافة أي فقرة.



إعادة بناء الفهرس بالكامل
عند كل تعديل.



تفاوت في التنسيق
والمحاذاة.

Contents	
Contents	1
Introduction	3
1.1	5
1.2	5
1.3	4
Eallionn 3	
Introduction	10
1.1	12
1.2	11
1.3	10
1.4	15
1.5	15
1.6	15
1.7	15
1.8	15
1.9	15
1.10	15
1.11	15
1.12	15
1.13	15
1.14	15
1.15	15
1.16	15
1.17	15
1.18	15
1.19	15
1.20	15
1.21	15
1.22	15
1.23	15
1.24	15
1.25	15
1.26	15
1.27	15
1.28	15
1.29	15
1.30	15
1.31	15
1.32	15
1.33	15
1.34	15
1.35	15
1.36	15
1.37	15
1.38	15
1.39	15
1.40	15
1.41	15
1.42	15
1.43	15
1.44	15
1.45	15
1.46	15
1.47	15
1.48	15
1.49	15
1.50	15
1.51	15
1.52	15
1.53	15
1.54	15
1.55	15
1.56	15
1.57	15
1.58	15
1.59	15
1.60	15
1.61	15
1.62	15
1.63	15
1.64	15
1.65	15
1.66	15
1.67	15
1.68	15
1.69	15
1.70	15
1.71	15
1.72	15
1.73	15
1.74	15
1.75	15
1.76	15
1.77	15
1.78	15
1.79	15
1.80	15
1.81	15
1.82	15
1.83	15
1.84	15
1.85	15
1.86	15
1.87	15
1.88	15
1.89	15
1.90	15
1.91	15
1.92	15
1.93	15
1.94	15
1.95	15
1.96	15
1.97	15
1.98	15
1.99	15
1.100	15



الفهرسة الذكية عبر التبويب مراجع

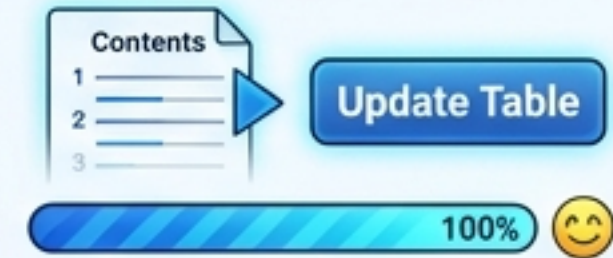
إنشاء فهرس كامل
بنقرة واحدة.



ربط ديناميكي مستمر
بأرقام الصفحات.




تحديث فوري وسلس
عبر زر Update Table.



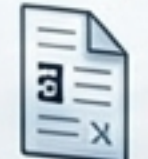
هيكل احترافي
ومتناسق تلقائياً.

Contents	
Contents	1
Introduction	2
1.1	3
1.2	4
1.3	5
1.4	6
1.5	7
1.6	8
1.7	9
1.8	10
1.9	11
1.10	12
1.11	13
1.12	14
1.13	15
1.14	16
1.15	17
1.16	18
1.17	19
1.18	20
1.19	21
1.20	22
1.21	23
1.22	24
1.23	25
1.24	26
1.25	27
1.26	28
1.27	29
1.28	30
1.29	31
1.30	32
1.31	33
1.32	34
1.33	35
1.34	36
1.35	37
1.36	38
1.37	39
1.38	40
1.39	41
1.40	42
1.41	43
1.42	44
1.43	45
1.44	46
1.45	47
1.46	48
1.47	49
1.48	50
1.49	51
1.50	52
1.51	53
1.52	54
1.53	55
1.54	56
1.55	57
1.56	58
1.57	59
1.58	60
1.59	61
1.60	62
1.61	63
1.62	64
1.63	65
1.64	66
1.65	67
1.66	68
1.67	69
1.68	70
1.69	71
1.70	72
1.71	73
1.72	74
1.73	75
1.74	76
1.75	77
1.76	78
1.77	79
1.78	80
1.79	81
1.80	82
1.81	83
1.82	84
1.83	85
1.84	86
1.85	87
1.86	88
1.87	89
1.88	90
1.89	91
1.90	92
1.91	93
1.92	94
1.93	95
1.94	96
1.95	97
1.96	98
1.97	99
1.98	100

أدوات بناء الهيكل التنظيمي


 Ajouter le texte ▼

1. إضافة نص (Add Text):
الأداة التي تمنح الكلمات وزنها
المعماري (مستوى 1، 2، 3).

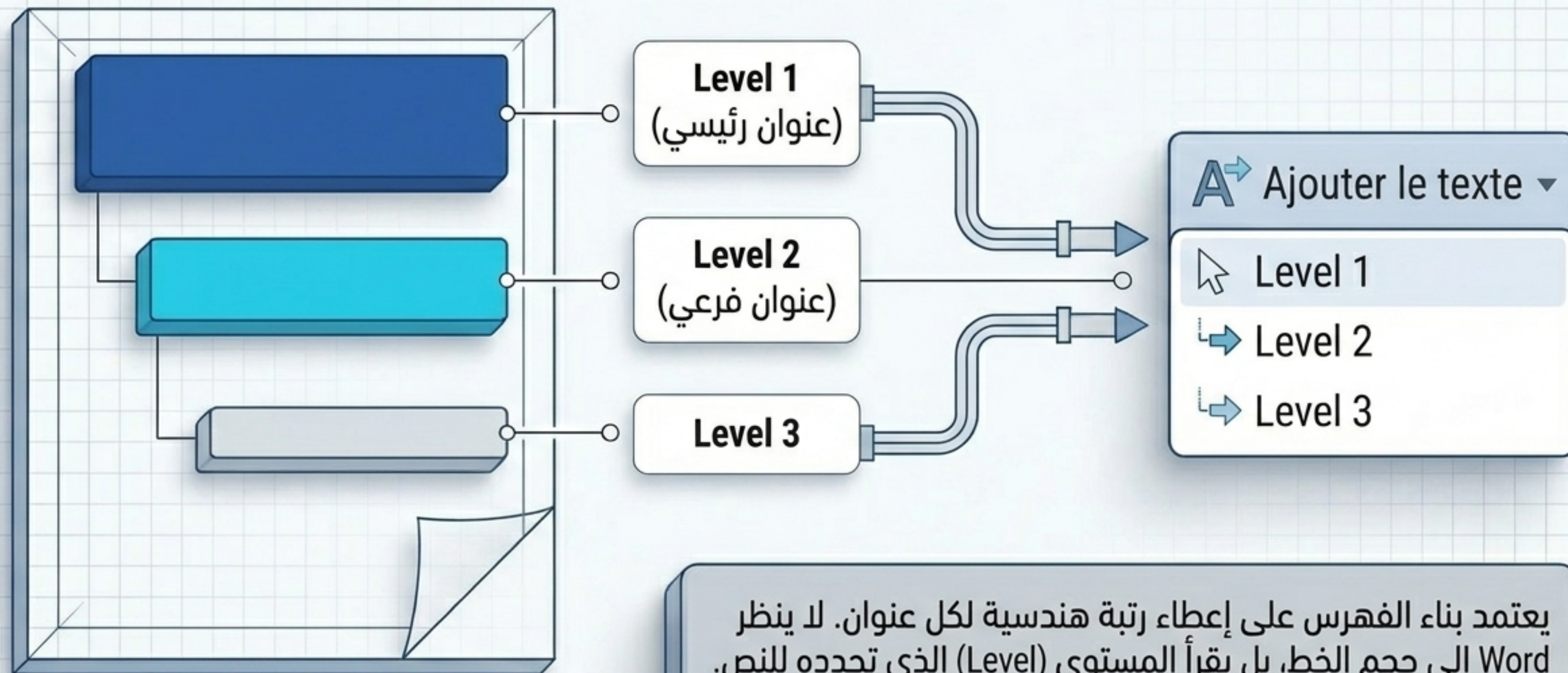
 Table des matières ▼

2. جدول المحتويات (Table of Contents):
المولد الذي يجمع كل العناصر المحددة
في واجهة واحدة.

3. تحديث الجدول (Update Table):
المحرك الذي يبقي الهيكل حياً
ومتزامناً مع التعديلات.

 Mettre à jour la table

الخطوة الأولى: تخطيط تسلسل المعلومات (Levels)



يعتمد بناء الفهرس على إعطاء رتبة هندسية لكل عنوان. لا ينظر Word إلى حجم الخط، بل يقرأ المستوى (Level) الذي تحدده للنص.

تطبيق عملي: تشريح مبادرات مصر الرقمية



من خلال تحديد العناوين الرئيسية (مثل: بوابة الجمهورية الجديدة) كمستوى أول، وتفريغ الخدمات والاستعلامات كمستوى ثانٍ وثالث، نقوم ببرمجة تسلسل الكتاب قبل إنشاء الفهرس.

الخطوة الثانية: توليد المخطط النهائي



1. مساحة فارغة

اضغط على Ctrl + Enter لإنشاء صفحة بيضاء مخصصة للفهرس في بداية البحث.

2. قائمة المراجع

توجه إلى التبويب مراجع (Références) وافتح القائمة المنسدلة لجدول المحتويات.

3. اختيار النمط

انقر على Insérer une table des matières... ليقوم Word بجمع كل المستويات التي حددتها مع أرقام صفحاتها تلقائيًا.

Insérer une table des matières...

المستند كائن حي يتغير باستمرار



إضافة نصوص جديدة أو تعديل العناوين (مثل إضافة جملة إلى البنية التحتية) يؤدي إلى إزاحة الصفحات. الفهرس لا يتحدث من تلقاء نفسه، بل يحتاج إلى أمر مباشر.

الخطوة الثالثة: صيانة الهيكل عبر (Update Table)

لإصلاح الفهرس، انقر على (Mettre à jour la Update Table). ستواجه خيارين حاسمين:

أرقام الصفحات فقط: استخدمه إذا قمت بإضافة نصوص عادية أدت إلى تغيير أرقام الصفحات الصفحات دون المساس بالعناوين.

Update Table of Contents ? X

Update Table of Contents

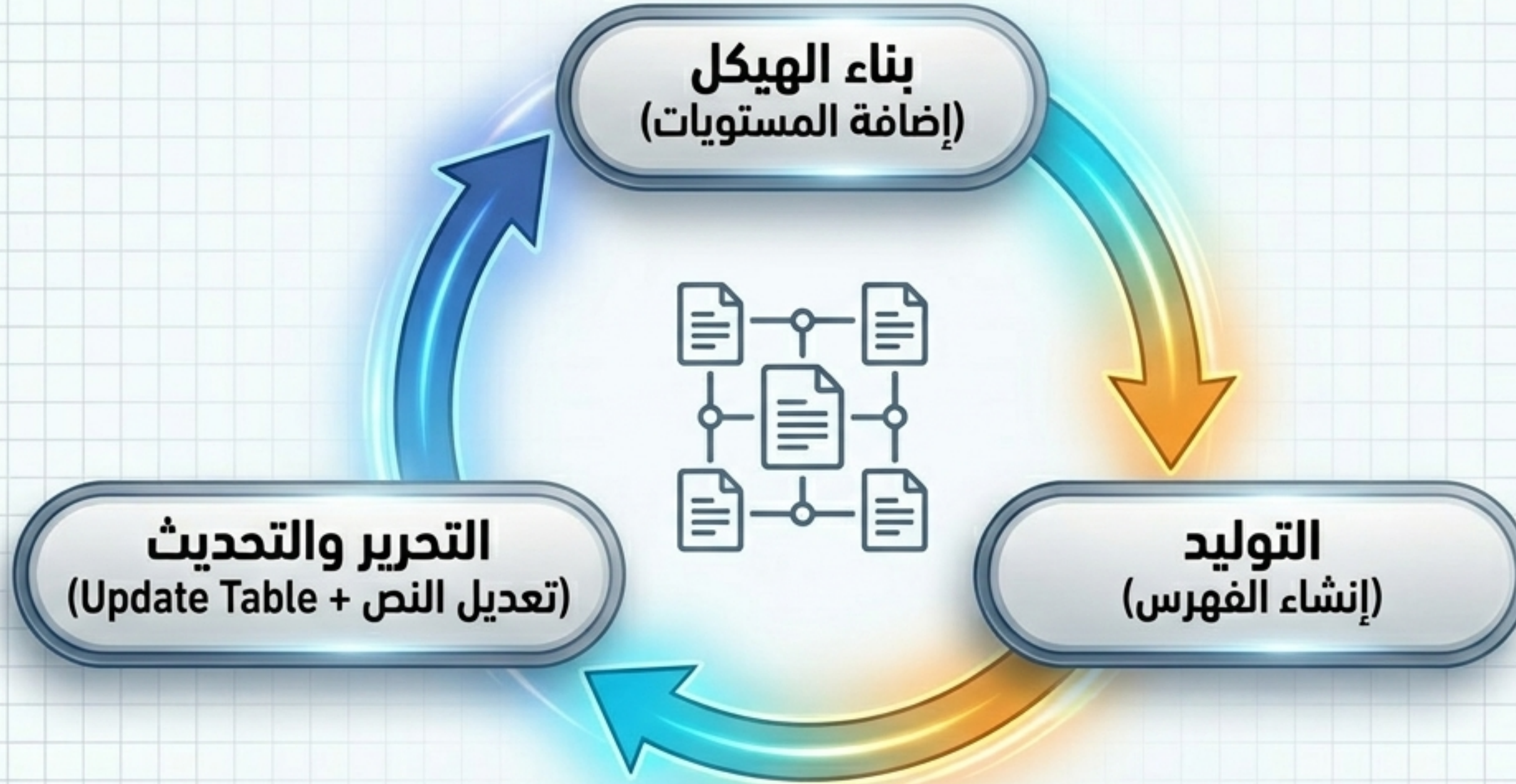
Update page numbers only

Update entire table

تحديث الجدول بأكمله (Update entire table): الخيار الشامل.

يضمن إدراج أي عناوين (Levels) جديدة تمت إضافتها وتصحيح كافة التعديلات النصية. (الخيار الثاني).

دورة حياة المستند الديناميكي



التبويب مراجع لا ينشئ صفحة ثابتة، بل يخلق جبل سري رقمي يربط بين نصوصك وفهرسك. إتقان هذا التبويب يعني فهم أن الفهرسة ليست خطوة أخيرة، بل هي حلقة مستمرة تنفس مع تطور محتوى بحثك.