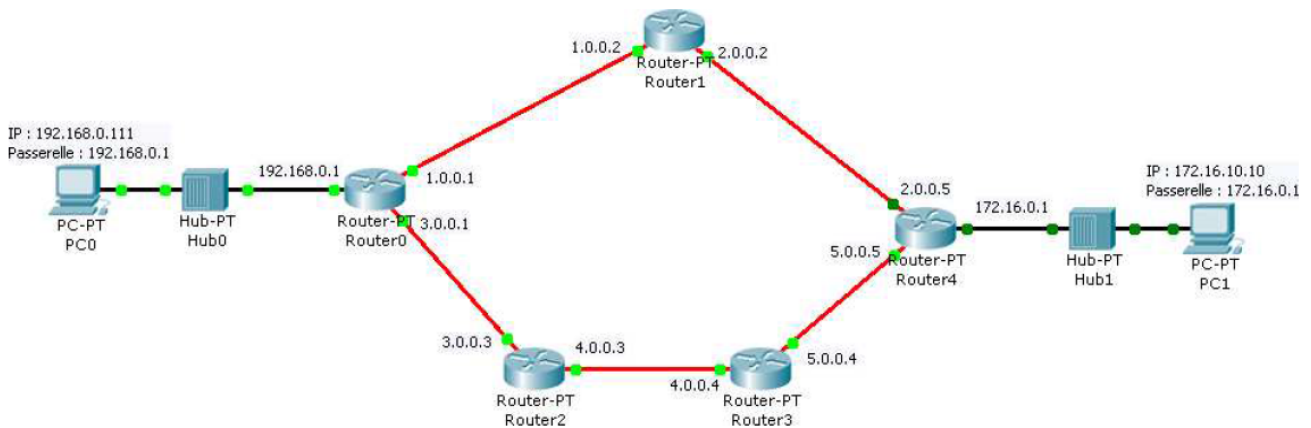


Test TP N°3 : RIL Réseaux Informatiques Locaux

1. Réaliser le réseau ci-dessous sous Packet Tracer (routage dynamique) :



Les liaisons entre routeurs sont des liaisons fibres optiques (Fiber)

2. Ajouter les entrées suivantes dans la table RIP (Routage RIP)

| Routeur0 | Routeur1 | Routeur2 | Routeur3 | Routeur4 |
|-------------|----------|----------|----------|------------|
| 192.168.0.0 | 1.0.0.0 | 3.0.0.0 | 4.0.0.0 | 2.0.0.0 |
| 1.0.0.0 | 2.0.0.0 | 4.0.0.0 | 5.0.0.0 | 5.0.0.0 |
| 3.0.0.0 | | | | 172.16.0.0 |

Explications : Pour les routeurs, la table RIP définit les réseaux sur lesquels les informations de routage sont diffusées. En clair, le routeur0 diffuse (sur toutes ses interfaces) les numéros de réseau sur lesquels il est connecté. Et vu que tous les autres routeurs font de même, chacun sait qui est connecté sur qui et chacun sait où diffuser l'information.

3. Tester la bonne communication entre PC0 et PC1. Utiliser le mode simulation pour savoir par quel chemin (route) l'information circule.
4. Mettre hors tension le routeur1 et tester la communication entre PC0 et PC1. Par quelle route l'information circule-t-elle ?
5. Donner les avantages d'un protocole de diffusion d'information de routage automatique (RIP).