



Université Mohammed Seddik BENYAHIA Jijel

Faculté des Sciences et de la Technologie

Département d'Architecture

Master 1 Architecture

Année Universitaire: 2024/2025

SEMESTRE 1

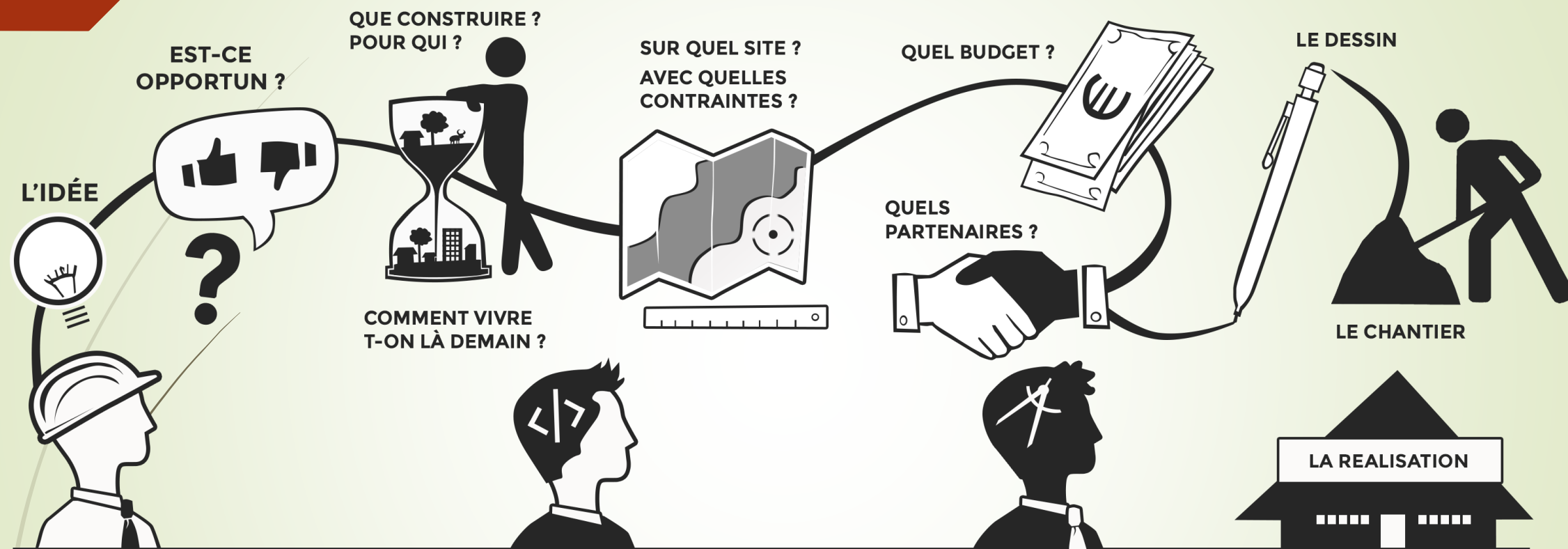
Intitulé de la matière:

PROGRAMMATION URBAINE ET ARCHITECTURALE

Enseignante :Mme LAOUAR djenette

Cours n°01

**PROGRAMMATION, PROGRAMMISTE
ET PROGRAMME**



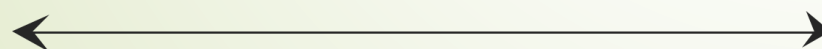
LE MAITRE D'OUVRAGE

LE PROGRAMMISTE

Les assistants à
maîtrise d'ouvrage

**L'ARCHITECTE
L'URBANISTE**

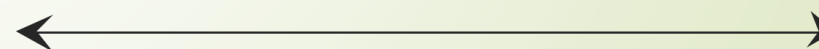
LA REALISATION



La programmation



La commande



Suivi de la commande

1- QU'EST CE QUE LA PROGRAMMATION?

- Étymologiquement, programmer signifie écrire avant
- D'après le Petit Robert, le mot **programme** vient du grec programma, « **ce qui est écrit à l'avance** ». C'est une suite d'actions que l'on se propose d'accomplir pour arriver à un résultat.
- Donc la démarche de **programmation** est le processus d'analyse des besoins, de traitement et de validation des données.
- ✓ Un tel vise tout à la fois la satisfaction des clients, l'amélioration des conditions de travail et, le renforcement de l'image de marque de l'entreprise.

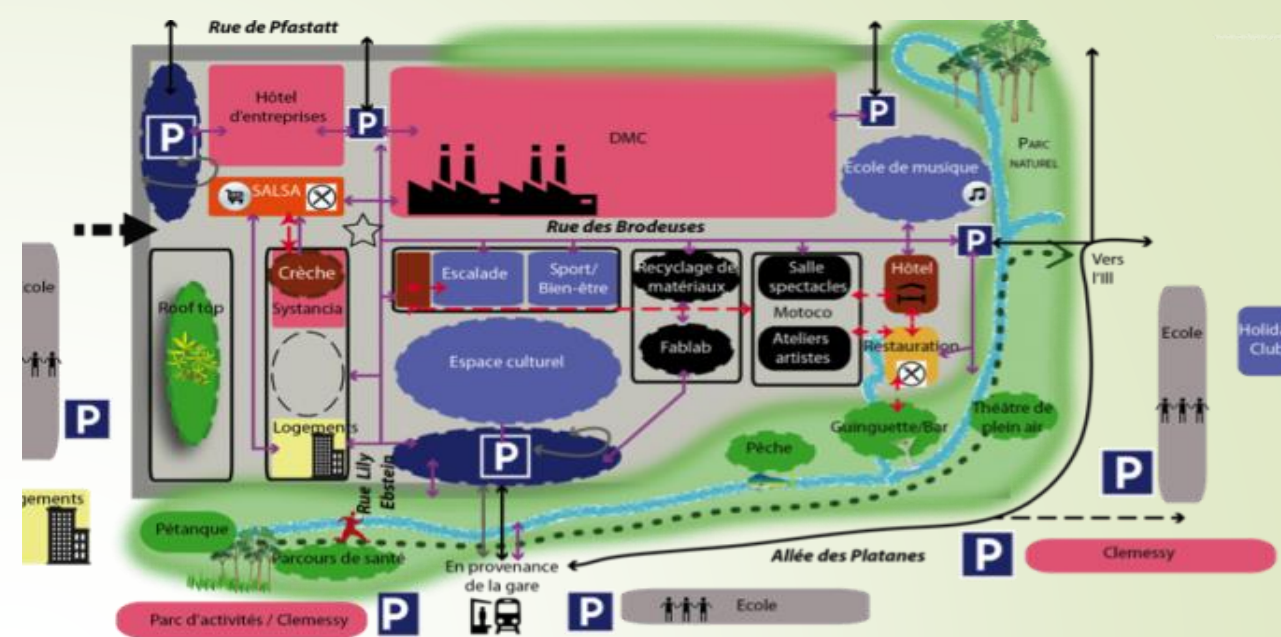


✓ Outil fondamental de la maîtrise de la qualité du projet,

✓ Permet au maître d'ouvrage de définir sa commande, et de la maîtriser tout au long du processus de réalisation opérationnelle,

✓ Aboutir à un projet satisfaisant tant qualitativement que techniquement.

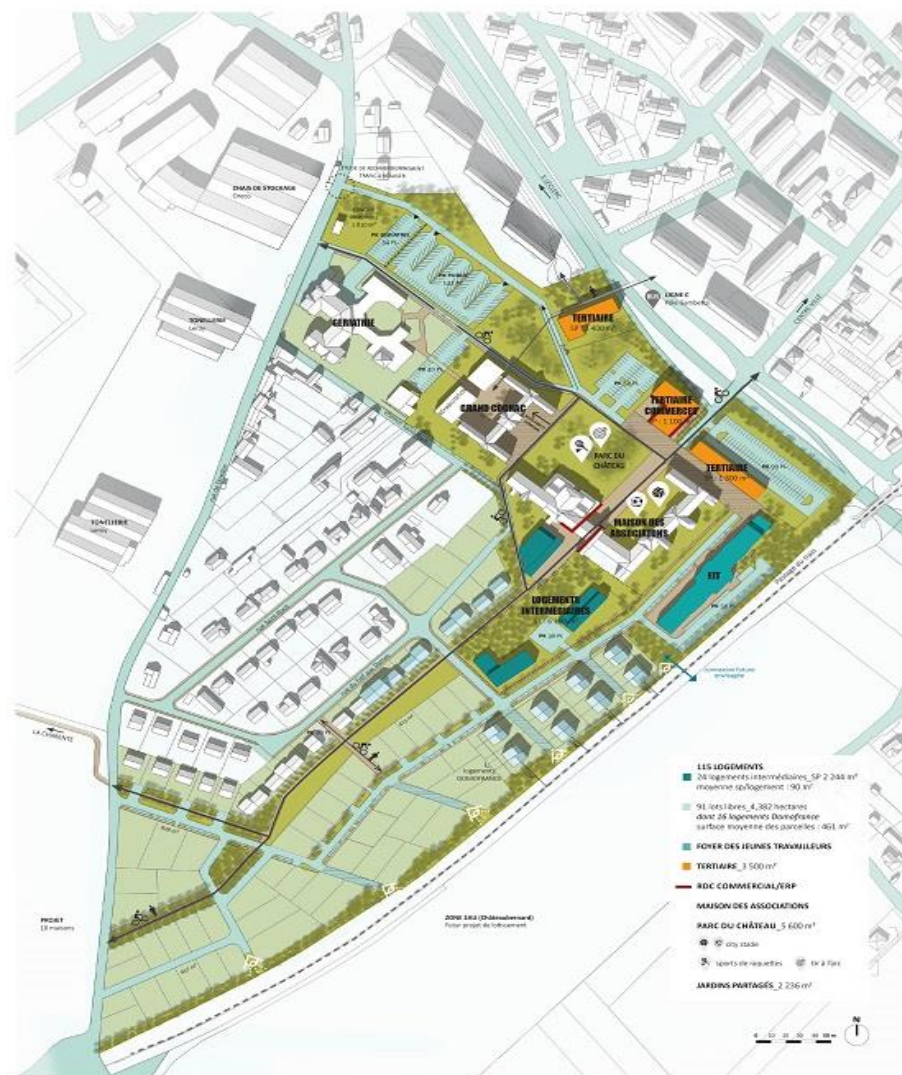
✓ Cette démarche globale s'applique à tout type de projet de réalisation, qu'il soit public ou privé et qu'il s'agisse de bâtiment, d'aménagement urbain ou paysager, d'infrastructure, de construction neuve, de réhabilitation...




2- LES OBJECTIFS DE LA PROGRAMMATION

- ✓ Est une démarche qui vise à réunir l'ensemble des conditions nécessaires à la réalisation d'un projet maîtrisé et de qualité.
- ✓ Elle s'inscrit dans l'organisation générale qui doit être mise en place par le maître d'ouvrage, pour une maîtrise de la qualité du projet.
- ✓ Elle applique des méthodes rigoureuses s'attachant à :

UN PROJET COHÉRENT, STRUCTURÉ PAR UNE TRAME VERTE



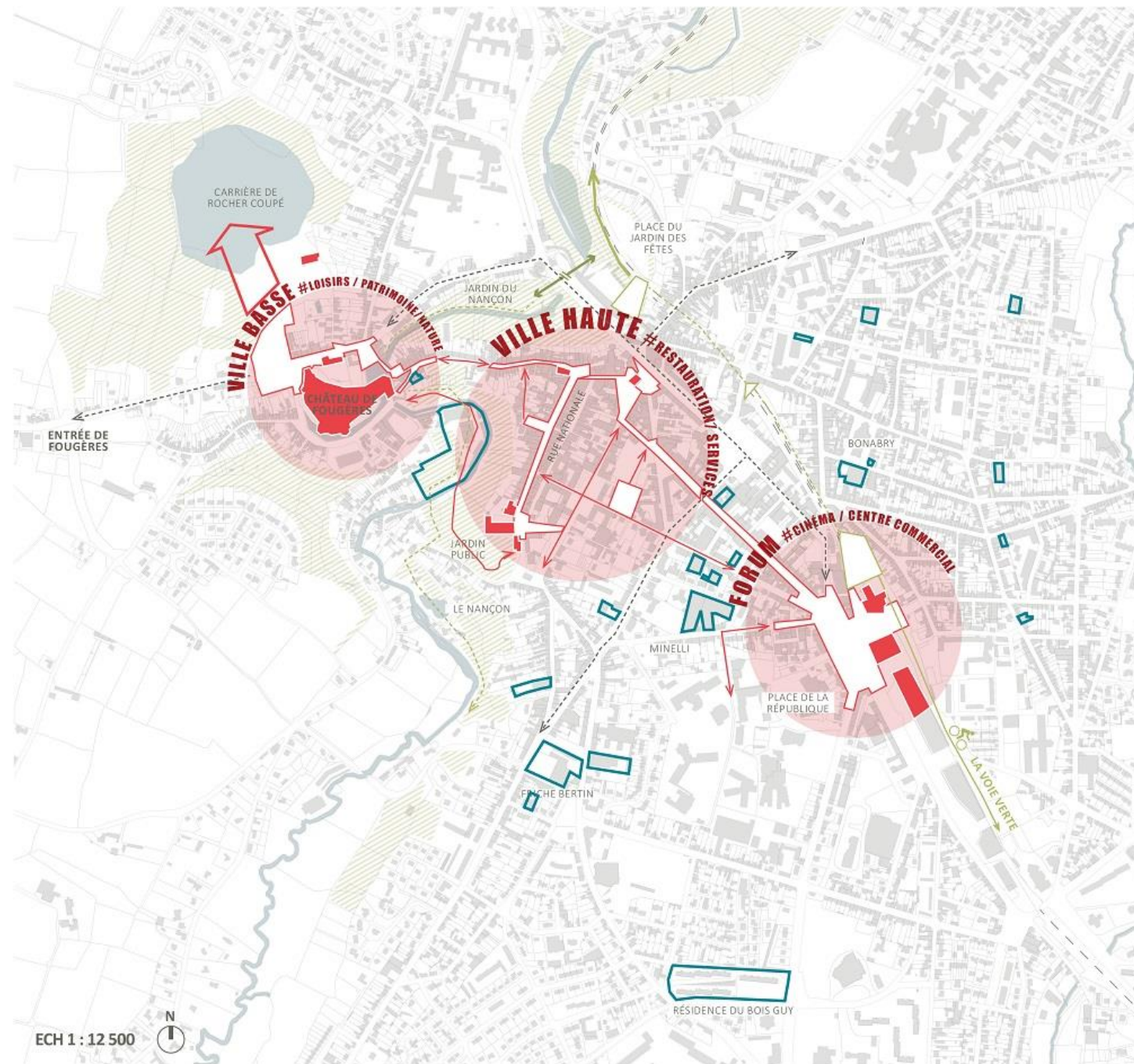


- Maîtriser pleinement la question des usages pour lesquels le projet se réalise, dans le cadre de l'ensemble des paramètres sociaux, techniques, urbains, environnementaux, économiques, d'exploitation... de l'opération;

- Anticiper les évolutions;

- Proposer des réponses programmatiques novatrices en explorant l'ensemble des pistes possibles;

- Impliquer et coordonner les différents acteurs d'une opération dans un processus continu, depuis l'idée naissante d'un projet jusqu'à la livraison de l'ouvrage.



1_UNE MULTIPOLARITÉ CONNECTÉE

À long terme, la redynamisation commerciale et le réaménagement des places et voies permet d'accroître et de valoriser ces trois centralités de la commune.

2_UNE TRAME URBAINE ACTIVE

Les déplacements piétons et cycles vers et entre ces polarités sont facilités pour les habitants et les touristes de passage. Les anciennes friches deviennent de véritable pôle d'animation de quartier aux portes du centre-ville.

3_UNE TRAME PAYSAGÈRE STRUCTURANTE

La trame urbaine des places et rues structurantes est mieux connectée à la trame des parcs, voies vertes et cheminements de la vallée du Nançon jusqu'à la carrière du Rocher coupé.

3- LA DÉMARCHE DE LA PROGRAMMATION

La démarche de programmation se décompose en deux étapes :

A- Les études pré-opérationnelles :

Phase d'aide à la décision qui permet au maître d'ouvrage de:

- Prendre en toute connaissance de cause la décision de lancer la phase opérationnelle d'un projet de construction,
- Fixer les objectifs et toutes les bases d'un projet (voire la décision d'abandonner ou de différer son projet).

Cette phase se traduit par le pré-programme;

B- Les études opérationnelles :

Elles ont pour objectif de produire puis de mettre à jour le programme,

Le document programme, deviendra la base contractuelle des engagements respectifs ultérieurs entre le maître d'ouvrage et les divers prestataires;



4- LE PROGRAMMISTE

Ce métier de l'architecture, méconnu, est pourtant essentiel à la bonne réalisation d'un projet de construction ou d'aménagement.



C'est lui qui étudie la faisabilité d'un projet, les différentes contraintes et conditions de réalisation.

Son travail permet ensuite à l'architecte de gagner un temps précieux lors de la conception des plans.

4- LE PROGRAMMISTE

Les programmistes sont issus de formations supérieures très diverses (sociologues, géographes, urbanistes, architectes, ingénieurs, etc.) et se sont spécialisés en programmation.



Une très grande proportion de programmistes exerce dans le secteur du conseil privé en nom propre, en société ou au sein de filiales de bureaux d'études.

Si la plupart des programmistes interviennent dans de très nombreux secteurs d'activité (culture, sport, santé, etc), certains d'entre eux se sont spécialisés dans un domaine particulier.

a. Le programmiste et le maître d'ouvrage

Son rôle est :

- D'aider celui-ci à exprimer et justifier son objectif opérationnel et à définir les conditions (sociales, urbaines, financières, de calendrier, partenariales, choix du montage opérationnel,...) de sa mise en œuvre;
- De formaliser une demande pertinente et équilibrée pour le décideur politique, à l'issue de l'analyse des avantages et des inconvénients de chaque paramètre et option possible.

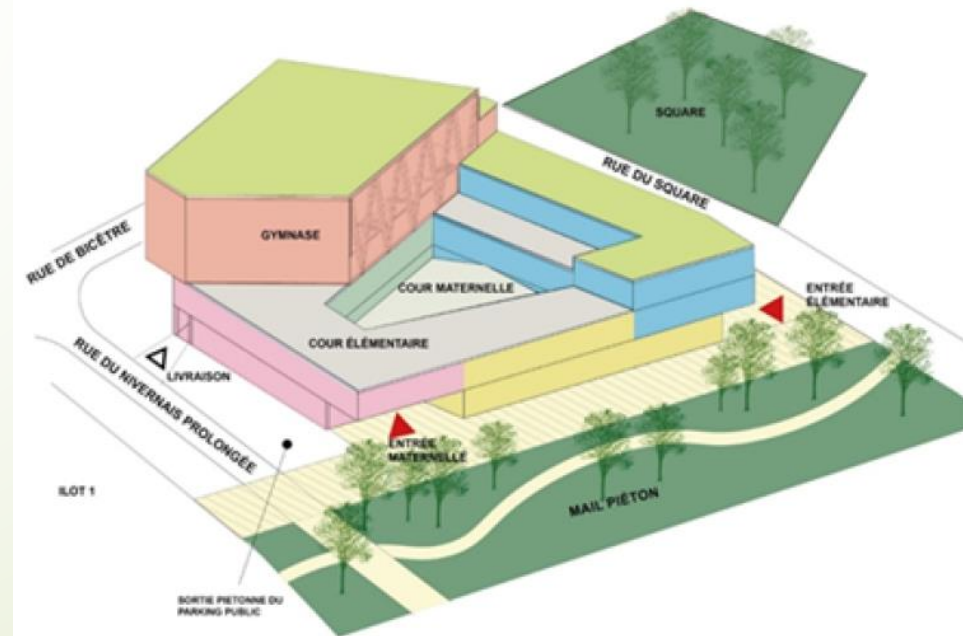


b- Le programmiste et le maître d'oeuvre

Le rôle du programmiste n'est pas de se substituer à la maîtrise d'oeuvre en apportant des solutions toutes faites.

Le programme doit expliciter les objectifs, les priorités et les cibles à atteindre par le projet;

Ce sera à l'architecte et à l'équipe d'ingénierie qui y sera associée (bureaux d'études techniques, économistes, ...) de concevoir et de proposer les meilleures réponses au travers de leur projet.



c- Quelle est la place du programmeur dans l'organisation du projet?

Le programmeur joue donc un rôle fondamental d'interface entre le maître d'ouvrage et le maître d'œuvre. Il traduit la commande du premier au second et contribue à la qualité du dialogue qui doit s'instaurer entre les acteurs du projet.

Faire appel à un programmeur extérieur est donc un atout, et tout particulièrement dans des contextes sensibles ou pour des opérations complexes, car :

- Il apporte un regard extérieur, enrichi de l'expérience acquise sur d'autres projets;
- Il est vecteur d'échanges entre les acteurs du projet.

d- Rédiger un programme

Mauvaise organisation des locaux, manque de sécurité des accès, inconfort thermique ou sonore, difficultés d'entretien représentent les dysfonctionnements les plus fréquents dans les bâtiments publics... À lui de les prévenir en amont de la construction.

Outre la maîtrise des coûts, le programmiste prend en compte les aspects liés à l'environnement et aux économies d'énergie, ainsi que les aspects fonctionnels.

Il effectue alors des simulations après la rédaction du programme (qui décrit précisément qui fait quoi, comment et dans quels délais), le programmiste peut assister le maître d'ouvrage jusqu'à la fin des travaux.

5- LE PROGRAMME

1- Qu'est-ce qu'un programme ?

- **Définition encyclopédique:**

On peut partir de la définition du Larousse :

« Énoncé des caractéristiques précises d'un édifice à concevoir et à réaliser remis aux architectes candidats pour servir de base à leur étude et à l'établissement de leur projet. »

2- Contenu d'un programme:

À l'origine de tout projet se trouve l'expression d'un besoin. Cette expression exige, au point de départ, une analyse d'exigences ; le produit final de l'analyse étant un programme.

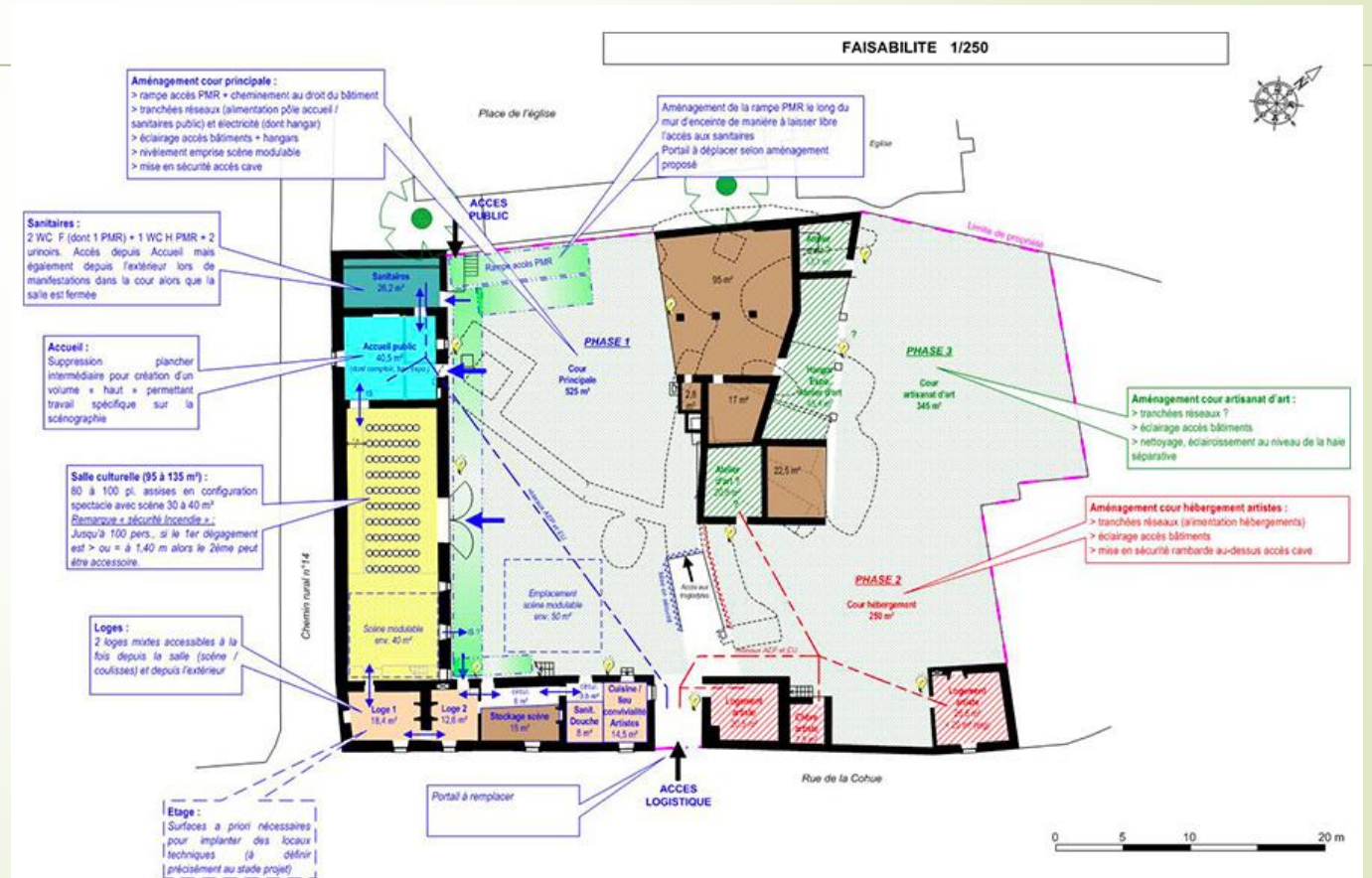
C'est un instrument de réflexion qui fournit une série de sous-problèmes plus simples que le problème d'ensemble et peut indiquer dans quel ordre les résoudre. Il détermine :

- Des exigences quantitatives de tous ordres, activités, surfaces, hauteurs, rapport de proximité ou d'éloignement, éclairage, chauffage, ventilation, climatisation, acoustique,..... etc.

LOCAUX SIEGE SDEM (SDEM-X-xx) : CARACTERISTIQUES DIMENSIONNELLES

Code local	Désignation Local	BASE COURT TERME		COMPLEMENT MOYEN TERME		NIVEAU	Haut. (m)	EN	Sur. Ex (kN/m²)	Exigences fonctionnelles (et/ou remarques)
		S.U.N. (m²)	Postes travail	S.U.N. (m²)	Postes travail					
SDEM-EL-x	ELUS	50	2	25	1					
SDEM-EL-01	Bureau Président	25	1			RDC / ETG	2,7	EN	2,5	Comprend espace de réunion pour 4/5 personnes. Proximité DG-01
SDEM-EL-02	Bureau Vice-Présidents	25	1			RDC / ETG	2,7	EN	2,5	Comprend espace de réunion pour 4/5 personnes. Proximité DG-01
	Bureau élus			25	1	RDC / ETG	2,7	EN	2,5	
SDEM-EL-03	Espace attente	(*)				RDC / ETG	(*)	(*)	(*)	A finaliser par concepteur ; commun avec espace d'attente DG ?
SDEM-DG-x	DIRECTION GENERALE	248	12	45	3					Localisation centrale
SDEM-DG-01	Bureau DG	30	1			RDC / ETG	2,7	EN	2,5	Comprend espace de réunion pour 6/7 personnes. Proximité PRE-01 et PRE-02
SDEM-DG-02	Bureau secrétaire direction	15	1			RDC / ETG	2,7	EN	2,5	Proximité DG-01
SDEM-DG-03	Bureau secrétaire	15	1			RDC / ETG	2,7	EN	2,5	
	Bureau secrétaire élus / assemblées			15	1	RDC / ETG	2,7	EN	2,5	Proximité EL-01/02
SDEM-DG-04	Espace attente	voir Elus				RDC / ETG		voir Elus		A finaliser par concepteur ; commun avec espace d'attente Elus ?
SDEM-DG-05	Bureau stagiaires	22	2			RDC / ETG	2,7	EN	2,5	
SDEM-DG-06	Salle de convivialité	15				RDC / ETG	2,7	EN	2,5	Restauration rapide / pause...
	<u>Juridique / contrôle concession</u>	37	2	15	1					
SDEM-DG-07	Bureau responsable	22	1			RDC / ETG	2,7	EN	2,5	Comprend espace de réunion pour 4/5 personnes
SDEM-DG-08	Bureau ass. Contrôleur concession	15	1			RDC / ETG	2,7	EN	2,5	
	Bureau ass. Marchés pub./achats			15	1	RDC / ETG	2,7	EN	2,5	
	<u>Informatique</u>	87	4	15	1					
SDEM-DG-09	Bureau responsable	22	1			RDC / ETG	2,7	EN	2,5	Comprend espace de réunion pour 4/5 personnes
SDEM-DG-10	Plate-forme SIG-carto (plate forme)	45	3			RDC / ETG	2,7	EN	2,5	
	Bureau chargé tél/internet/matériels			15	1	RDC / ETG	2,7	EN	2,5	
SDEM-DG-11	Local traceur / repro.	20				RDC / ETG	2,7	EN/PA	4,0	commun avec SDE ?
	<u>Communication</u>	27	1	0	0					
SDEM-DG-12	Bureau chargé communication / extranet	22	1			RDC / ETG	2,7	EN	2,5	Comprend espace de réunion pour 4/5 personnes
SDEM-DG-13	Local matériel communication	5				RDC / ETG	2,7	AV	4,0	
SDEM-PA-x	POLE ADMINISTRATIF	81	9	37	5					Eclatement entre DG et DT
SDEM-PA-01	Bureau directeur	22	1			RDC / ETG	2,7	EN	2,5	Comprend espace de réunion pour 4/5 personnes
	<u>Finances / carrière & formation</u>	37	2	37	2					
SDEM-PA-02	Bureau responsable	22	1			RDC / ETG	2,7	EN	2,5	Comprend espace de réunion pour 3/4 personnes
SDEM-PA-03	Bureau ass. comptabilité	15	1			RDC / ETG	2,7	EN	2,5	
	Bureau responsable			22	1	RDC / ETG	2,7	EN	2,5	
	Bureau ass. paies et absences			15	1	RDC / ETG	2,7	EN	2,5	
	<u>Gestion administrative</u>	22	6	0	3					
SDEM-PA-04	Bureau responsable	22	1			RDC / ETG	2,7	EN	2,5	Comprend espace de réunion pour 4/5 personnes
	Bureau gestionnaires électricité	cf. SDEM-GO.	2			RDC / ETG	2,7	EN	2,5	complémentarité avec chargés de secteur (PT) : voir plate-forme dédiée pôle GO
	Bureau gestionnaires éclairage public	cf. SDEM-GO.	2			RDC / ETG	2,7	EN	2,5	complémentarité avec chargés de secteur (PT) : voir plate-forme dédiée pôle GO
	Bureau gestionnaires gaz			cf. SDEM-GO	2	RDC / ETG	2,7	EN	2,5	complémentarité avec chargés de secteur (PT) : voir plate-forme dédiée pôle GO
	Bureau gestionnaires prod. Énergie	cf. SDEM-GO.	1	cf. SDEM-GO	1	RDC / ETG	2,7	EN	2,5	complémentarité avec chargés de secteur (PT) : voir plate-forme dédiée pôle GO

- Des éléments qualitatifs, qui doivent permettre à l'auteur du projet de se faire une idée des souhaits subjectifs du « client » ;
- mais il est aussi porteur d'éléments symboliques, au-delà des sensations perceptibles.



EXEMPLE:

PROSPECTIVE IMPLANTATION TERRITORIALE STADE DE RUGBY

Quels programmes développer sur le site de la Bonde en lien avec l'implantation potentielle du futur Grand Stade de Rugby ? Quels besoins induits par le fonctionnement de cet équipement ?

OBJECTIFS

Le développement de l'offre de services autour du stade porte sur l'implantation d'activités tertiaires, commerciales, de tourisme, d'évènementiel, ainsi que des activités plus spécifiques en lien avec la recherche et l'innovation.

MÉTHODES ET OUTILS

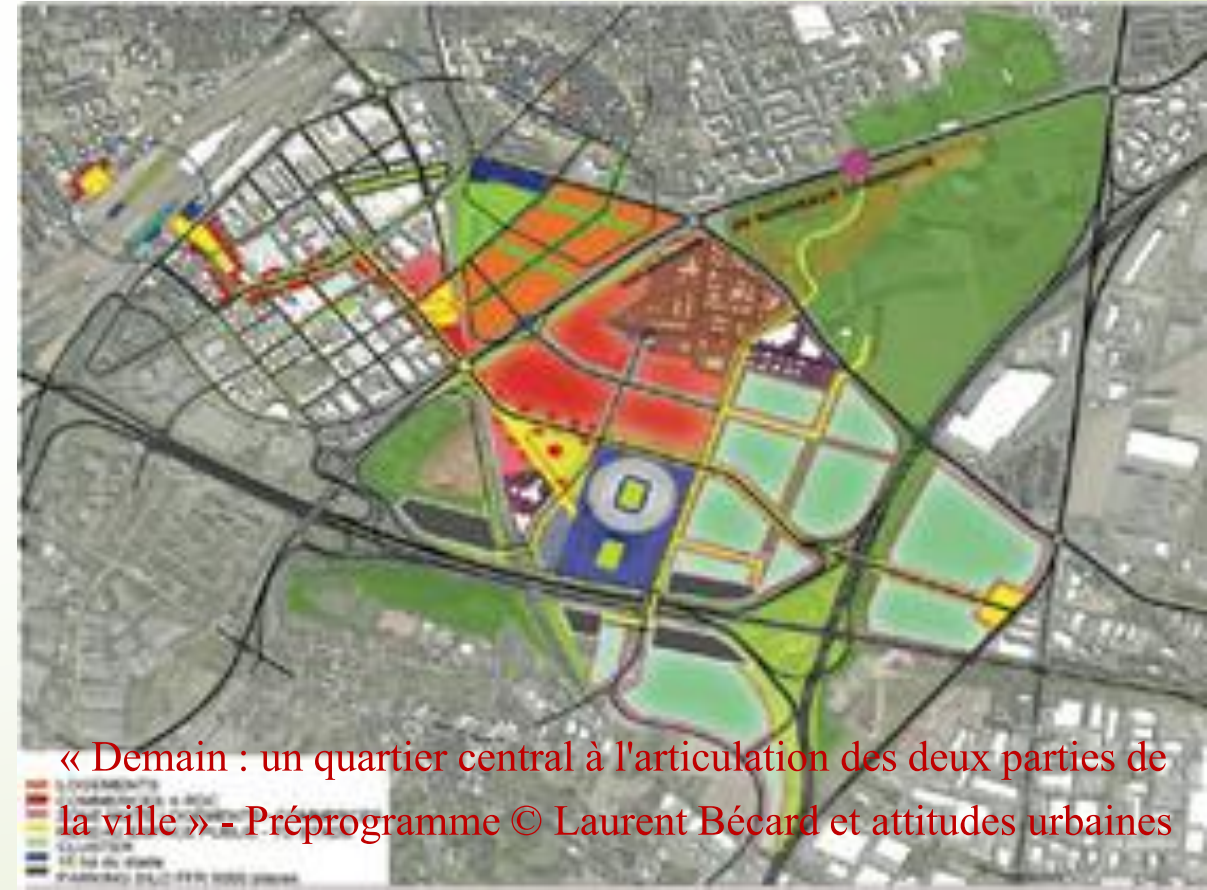
- Diagnostic
- Orientations programmatiques
- Programmation urbaine d'équipements
- Corpus de références.

Mission : Programmation urbaine

Maître d'ouvrage : Établissement Public

Localisation : Massy

Superficie : 145 ha



« Demain : un quartier central à l'articulation des deux parties de la ville » - Préprogramme © Laurent Bécard et attitudes urbaines



MERCI