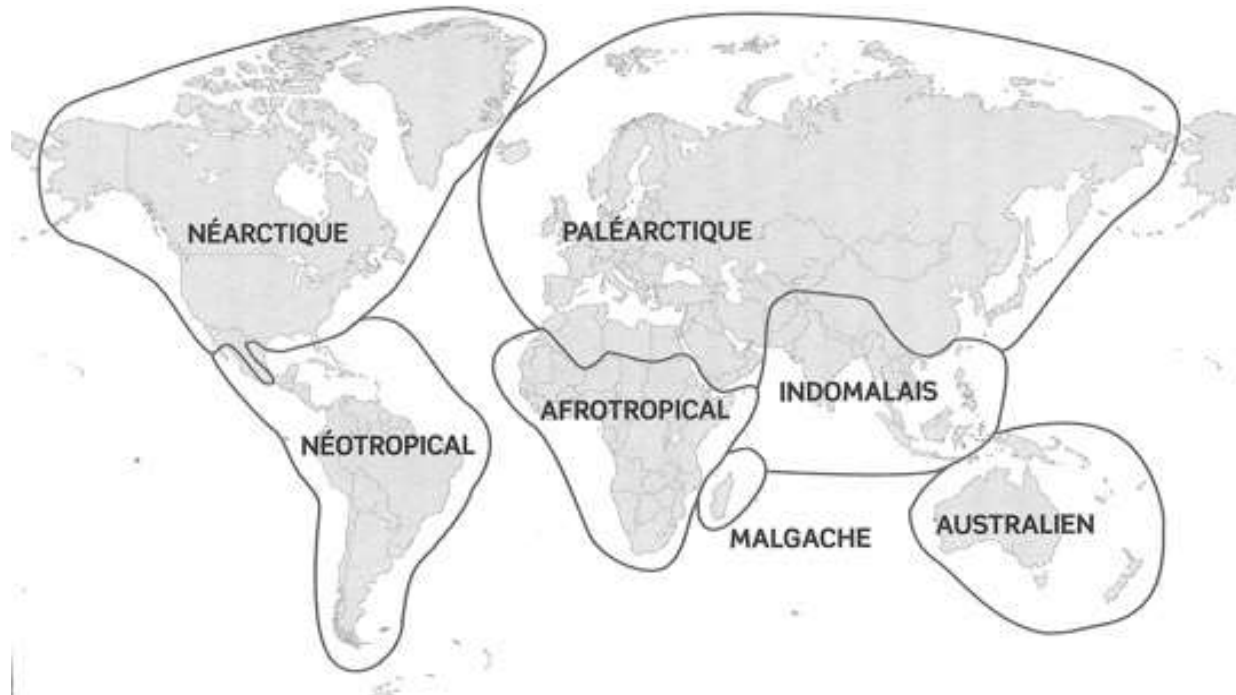


Les grandes zones biogéographiques

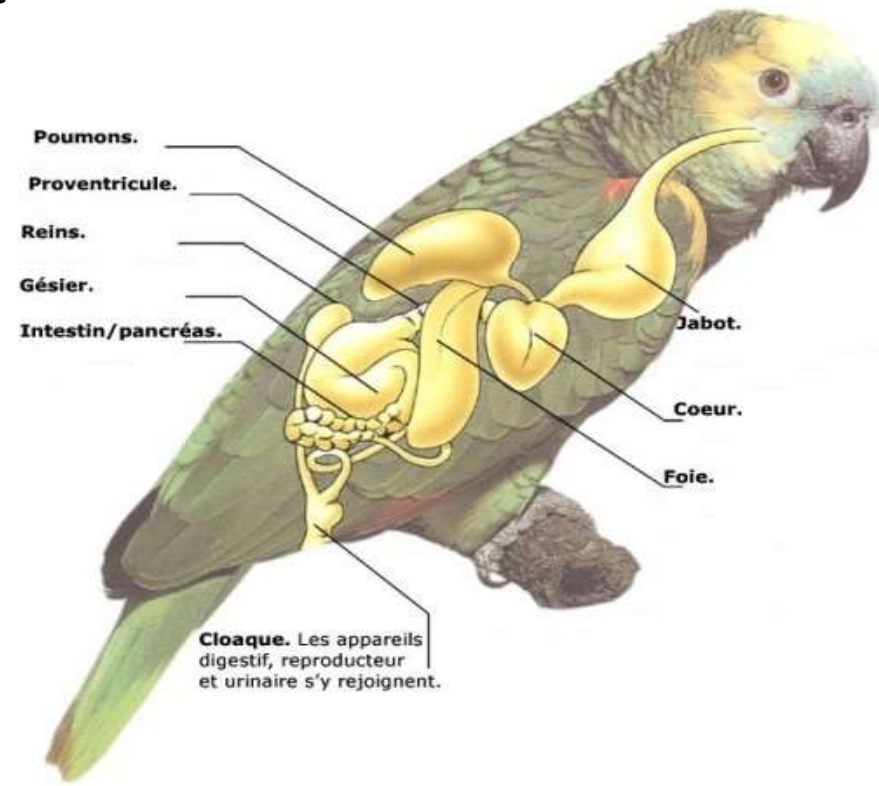


- 7 zones abritent assemblages d'espèces animales ou végétales distinctes
- reflètent histoire passée de la Terre surtout éclatement Pangée: 250 millions d'années et dérive continents
- néarctique + paléoarctique = holarctique
- Similitude: Eurasie et Amérique Nord séparés que depuis 65 millions d'années et restent en contact par détroit de Behring

LA REPRODUCTION

SEXAGE

- ✓ organes génitaux externes: représentés par **cloaques**
- ✓ indispensable pour éleveurs: former couples
- ✓ Important: programmes reproduction, réintroduction, vétérinaires: maladies liées au sexe



✓ sp **dimorphiques**: aspects physiques visuellement différents entre M et F →
Exp: poule et coq.

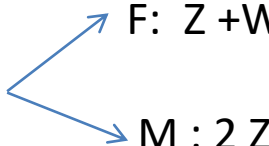
✓ Différences:

- Plumage: perroquets
- couleur de l'iris: Cacatoès.
- taille/forme/couleur du bec ou de sa cire: perruches
- autres caractères: appendices particuliers : crête coq

✓ Sp **monomorphiques** : pas de différence physique entre M et F

✓ Comportement → sexe : M monte sur F + chant du M différent

✓ autres méthodes de sexage:

- technique des chromosomes 
 - F: Z + W
 - M : 2 Z
- technique d'endoscopie: micro-caméra introduite par flanc: visualiser organes génitaux internes
- technique ADN: tests génétiques: mettre en évidence des gènes différents entre M et F

formation du couple

- Pas facile à faire
- bonne entente entre partenaires: nécessaire
- signes de mésentente :
 - poursuite fréquente de l'un par l'autre
 - cris permanents
 - Picage
 - Blessure
- signes d'une bonne entente:
 - toilette mutuelle
 - partage de nourriture
 - Chant
 - parade et cour du mâle
 - repos côte à côte →



accouplement

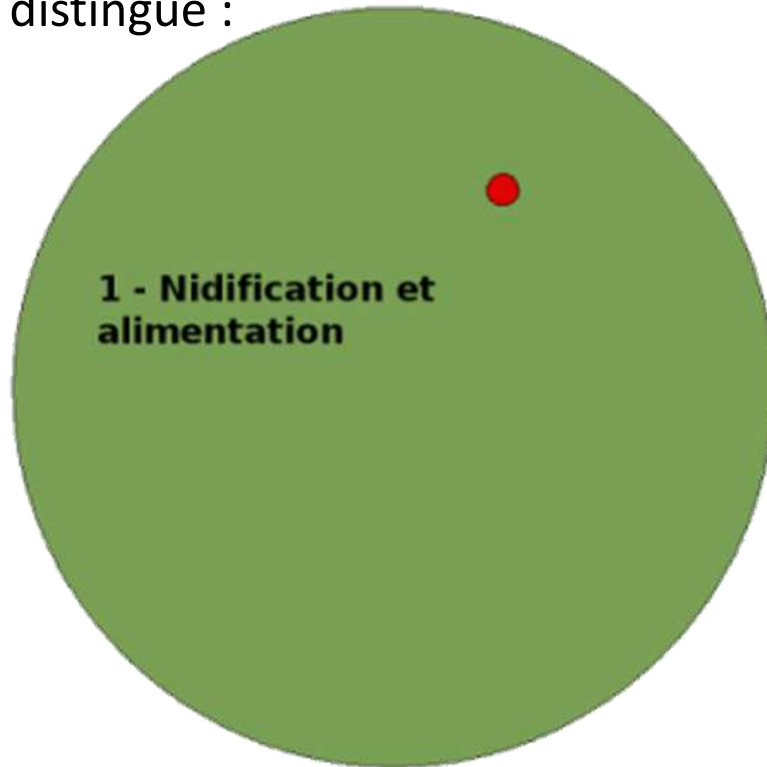
- périodes reproduction: nombreux paramètres:
 - durée du jour
 - Température
 - Alimentation
 - présence de congénère de sexe opposé
 - précocité du printemps
 - latitude : printemps est bien plus en avance dans le sud que dans le nord
 - nature proies capturées pour oisillons
- période accouplement: printemps-été
 - Grossissement organes sexuels: poids ovaire gauche augmenter de 1500 fois
 - nourriture abonde:
 - F besoin de surplus de nourriture
 - oisillons inexpérimentés trouvant facilement alimentation
 - saison de nidification commence + ou -tôt
- si oiseau perd sa ponte!: faire une 2^{ème} =ponte de remplacement
- 1ponte/an mais jusqu'à 5 couvées et même plus pour pigeon biset
- se passe en plusieurs phases:
 - parade nuptiale → M séduire F grâce à chants ou attitudes particulières.
 - F réceptive: M grimpe sur F → contact entre les 2 cloaques → fécondation.

parades nuptiales

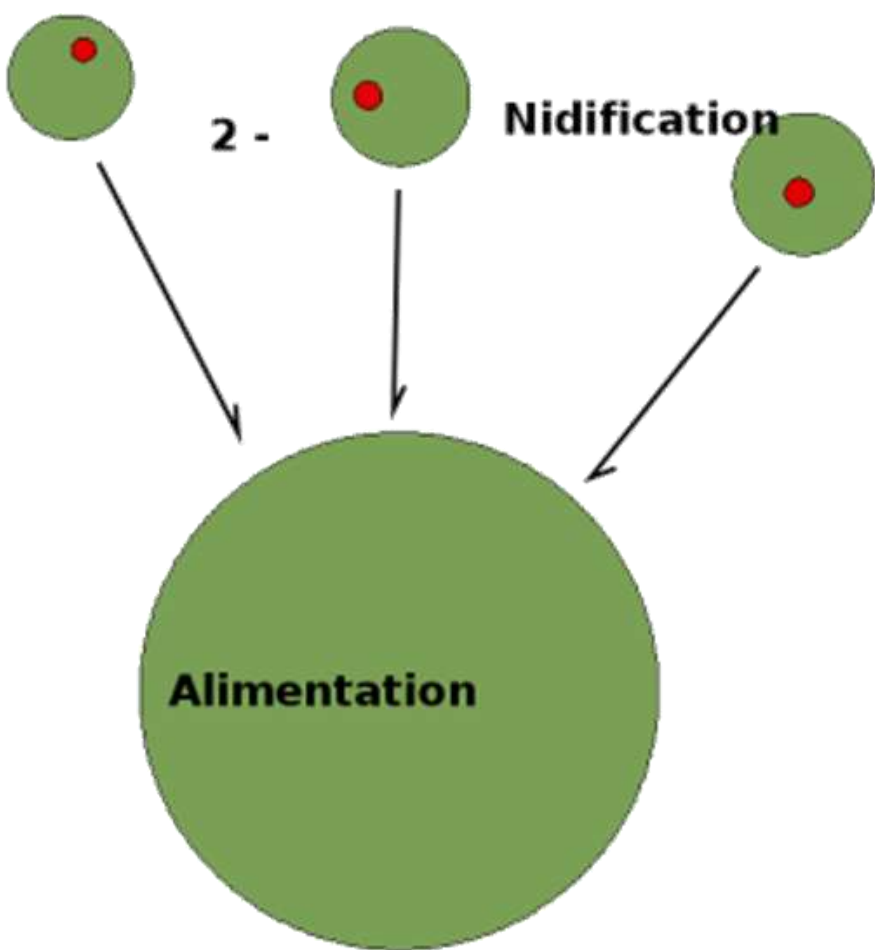
- Objet: faciliter les rencontres et faire **coïncider** cycles des 2 partenaires.
- **Manifestations sonores :**
 - ✓• chant: propre à chaque sp
 - ✓• claquements d'ailes (pigeons, Hibou des marais...) ou bec (Cigogne)
 - ✓• bruits de plumes (Bécasse)
 - ✓• tambourinages (pics)
- **visuelles :**
 - ✓• vol particulier (rapaces, moineau domestique...)
 - ✓• ornements du plumage (Chardonneret...)
- **gestuelles :**
 - ✓• frottements de becs (Hérons, Effraie)
 - ✓• grattages de plumes
 - ✓• danses (Grue)
- **comportementales :**
 - ✓• apport de matériaux: construction du nid ou offrande de nourriture (sp monogames).
 - ✓• parades: pratiquées par l'un des partenaires (le chant, par exemple) ou par les 2 (danse des Grèbes huppés). parfois collective: canards

nid ou nicher

- assez grand pour pouvoir y accueillir le couple
- Chant: délimiter un territoire
- M arrive le 1^{er} sur lieux de nidification: avertir oiseaux de même sp d'occuper le terrain
- individu incapable de tenir un territoire ne se reproduit pas.
- On distingue :



Le territoire utilisé pour la reproduction ET la recherche de nourriture.
C'est le cas de la majorité des passereaux, des pics, par exemple.

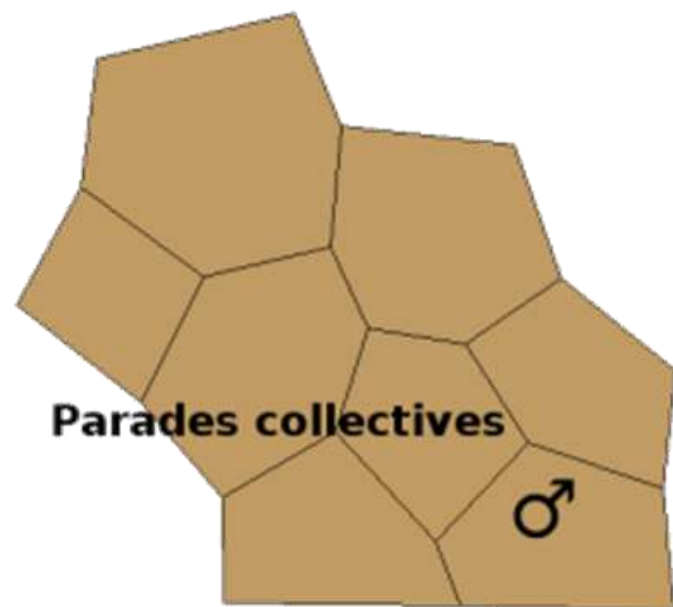


Le territoire réservé à la reproduction, comme chez les cygnes ou les busards.

Dans ce cas, les zones de recherche de nourriture peuvent être communes à plusieurs couples.

3 -

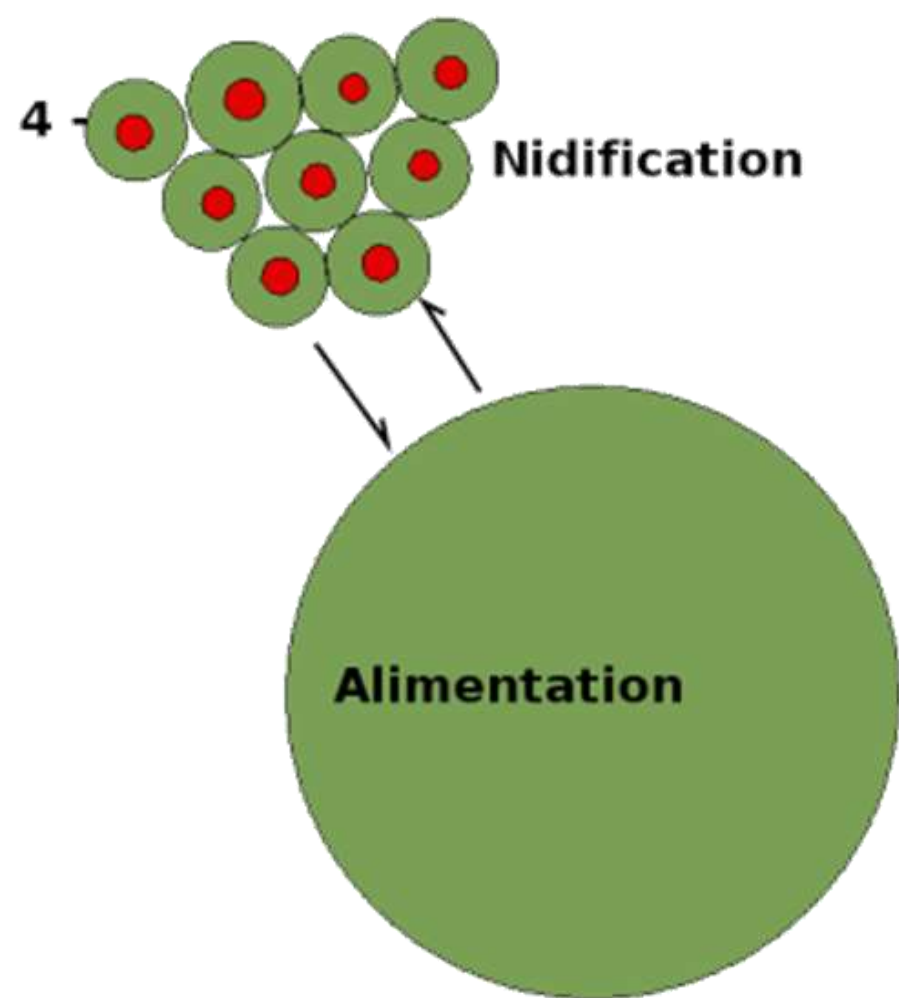
Nidification



Parades collectives

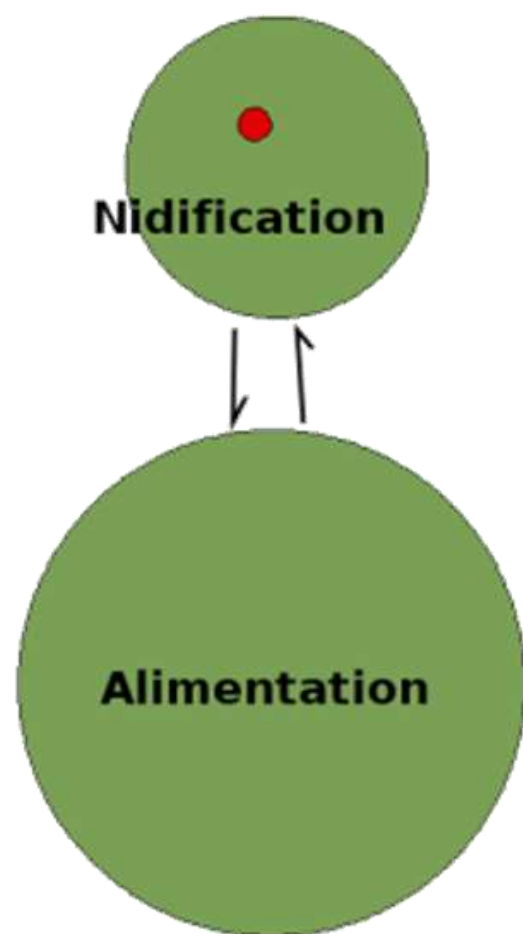


Les territoires utilisés pour les parades nuptiales.
On appelle « arènes » les espaces réservés aux parades des Tétràs, par exemple.



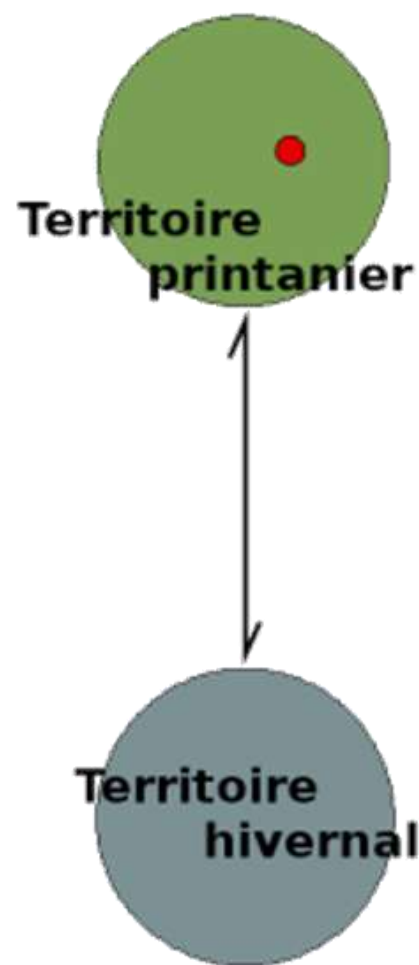
Chez les espèces grégaires, le territoire peut être limité au nid et à ses abords directs, comme chez les hérons, les cormorans, les mouettes, qui vivent en grandes colonies.

5 -



Quelques espèces ont un territoire réservé à la reproduction et un second pour se nourrir. La formule est assez rare. C'est celle adoptée par le Pinson maritime (Amérique du Nord), par exemple.

6 -



Pour finir, certaines espèces ont un territoire printanier pour la période de reproduction et un territoire hivernal destiné seulement à l'alimentation (Pie-grièche grise, Rougegorge).