

TP N2

Les mollusques

Travail à faire

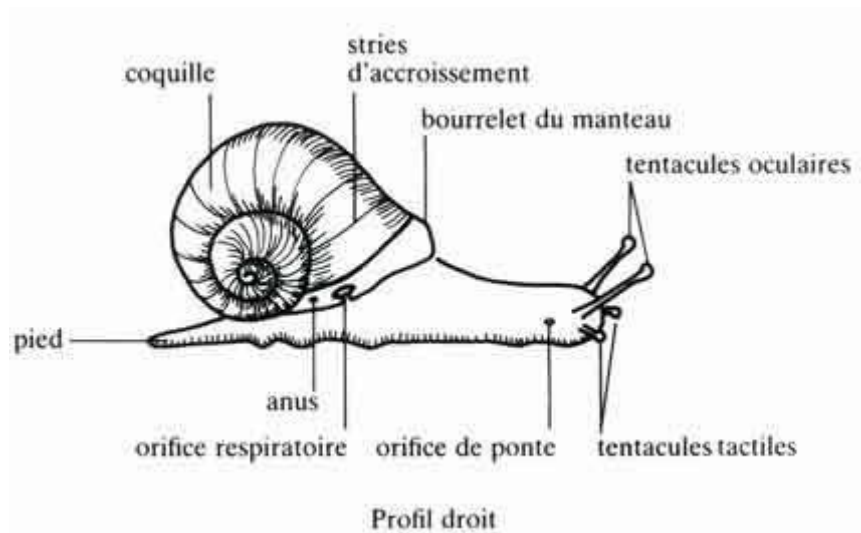
Faire une description morphologique et biologique d'un mollusque (*Helix pomatia*).

Donner la position systématique de *Helix pomatia*.

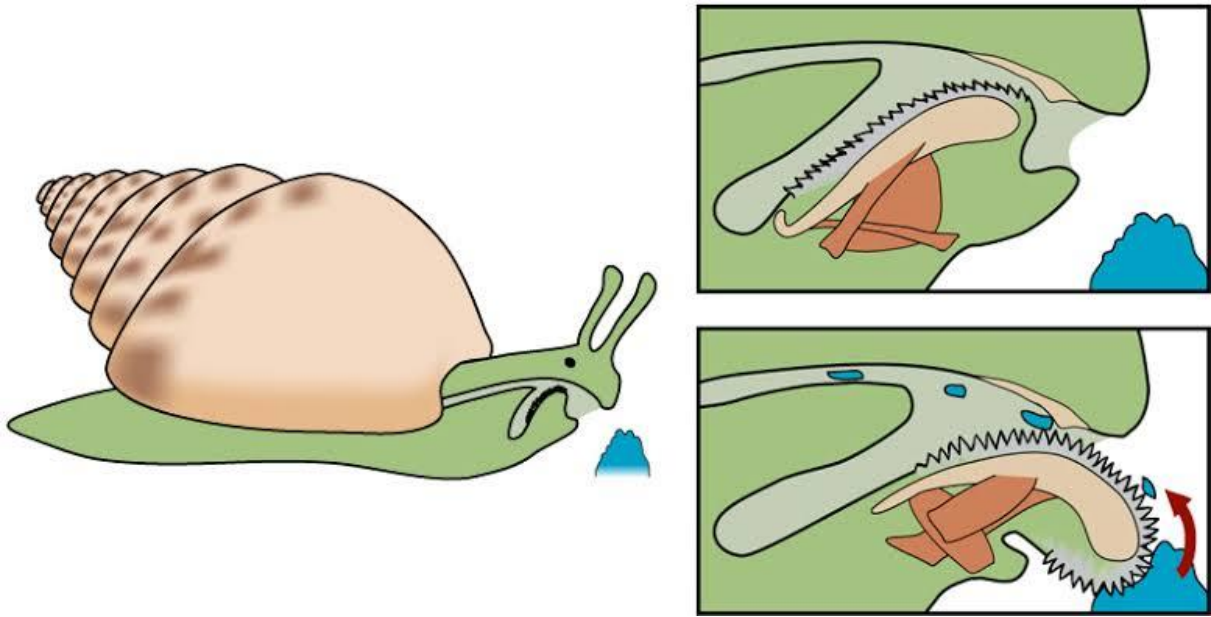
Dessiner :

- un mollusque gastéropode avec légende montrant les différentes parties du corps.
- L'appareil buccal de ce bio-agresseur (la radula).

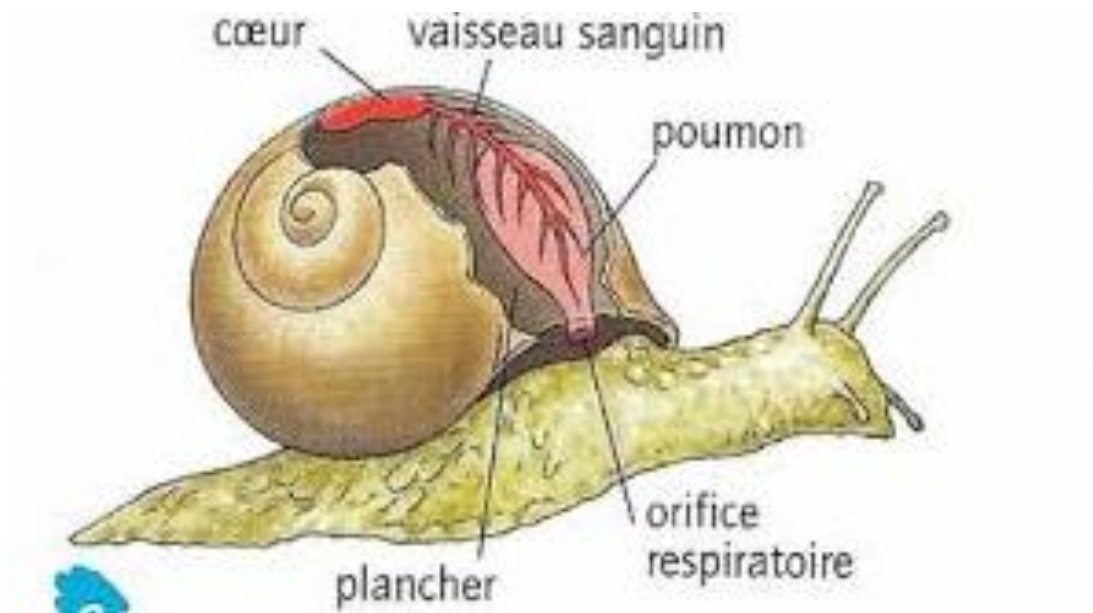
Rédiger un paragraphe sur les dégâts occasionnés par ce bio-agresseur et les méthodes de lutte.



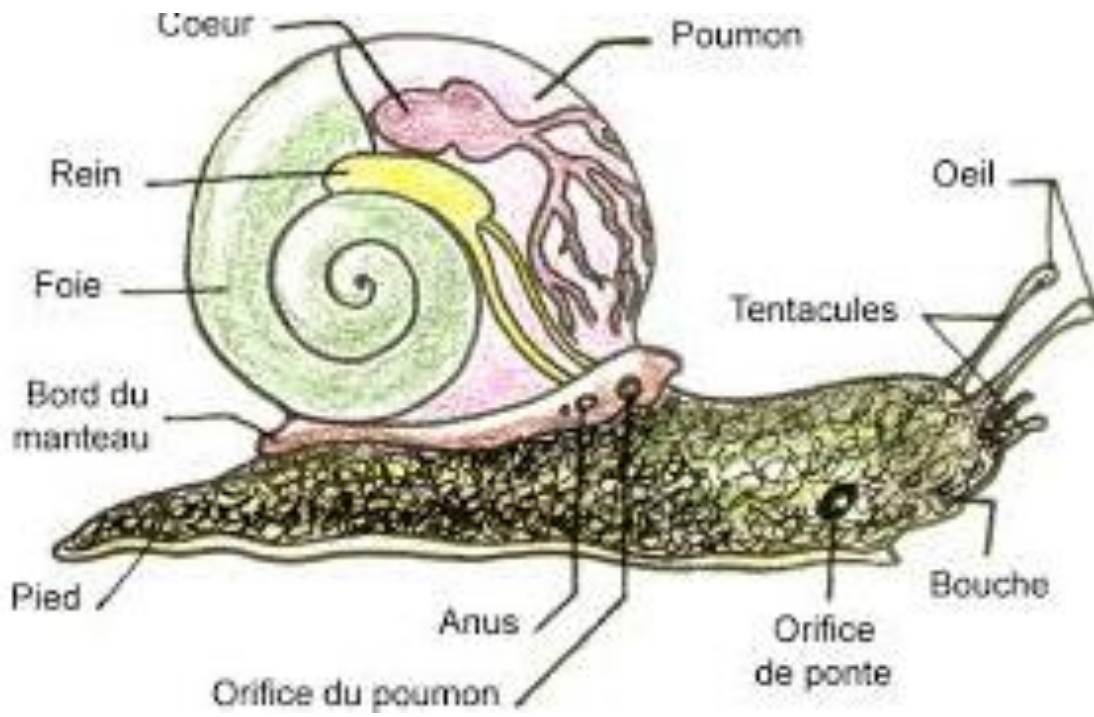
Différentes parties du corps d'un mollusque



Fonctionnement de la radula des Mollusques



Respiration chez les Mollusques



Anatomie d'un mollusque