

## **THEME**

### **Principe de la cotation**

Coter un dessin c'est donner toutes les dimensions nécessaires. Quelques principes sont à respecter pour une bonne lecture du dessin. Les cotes définissant des éléments intérieurs du bâtiment seront placées à l'intérieur du dessin et les cotes définissant des éléments placés sur les murs extérieurs seront placées à l'extérieur du dessin.

#### **1/ Définitions**

##### **1-1/ Cote**

La cote est une valeur numérique accompagnée des éléments graphiques qui, sur les dessins, permettent d'identifier la dimension correspondante. Cette valeur numérique est exprimée suivant une unité de mesure, linéaire ou angulaire appropriée. Le choix des dimensions cotées concourt à définir complètement une construction telle que bâtiment ou ouvrage de génie civil, une partie de cette construction, ou les composants qui les constituent.

##### **1-2/ Cotation**

Ensemble des opérations aboutissant à l'indication de cotes sur un dessin, dont le choix des dimensions cotées, les dispositions et exécution des éléments graphiques et inscription de la valeur de la cote.

#### **2 / Eléments graphiques de la cotation**

Ce sont (Figure1):

- Les lignes d'attache limitant la ligne de cote,
- La ligne de cote représentative de la dimension cotée,
- Les extrémités de la ligne de cote, repérées par un graphisme déterminé (flèche, point, oblique),
- L'indication d'origine, dans le cas de la cotation par cotes cumulées,
- La ligne de repère, reliant un élément du dessin à une information ou une donnée qui le concerne.

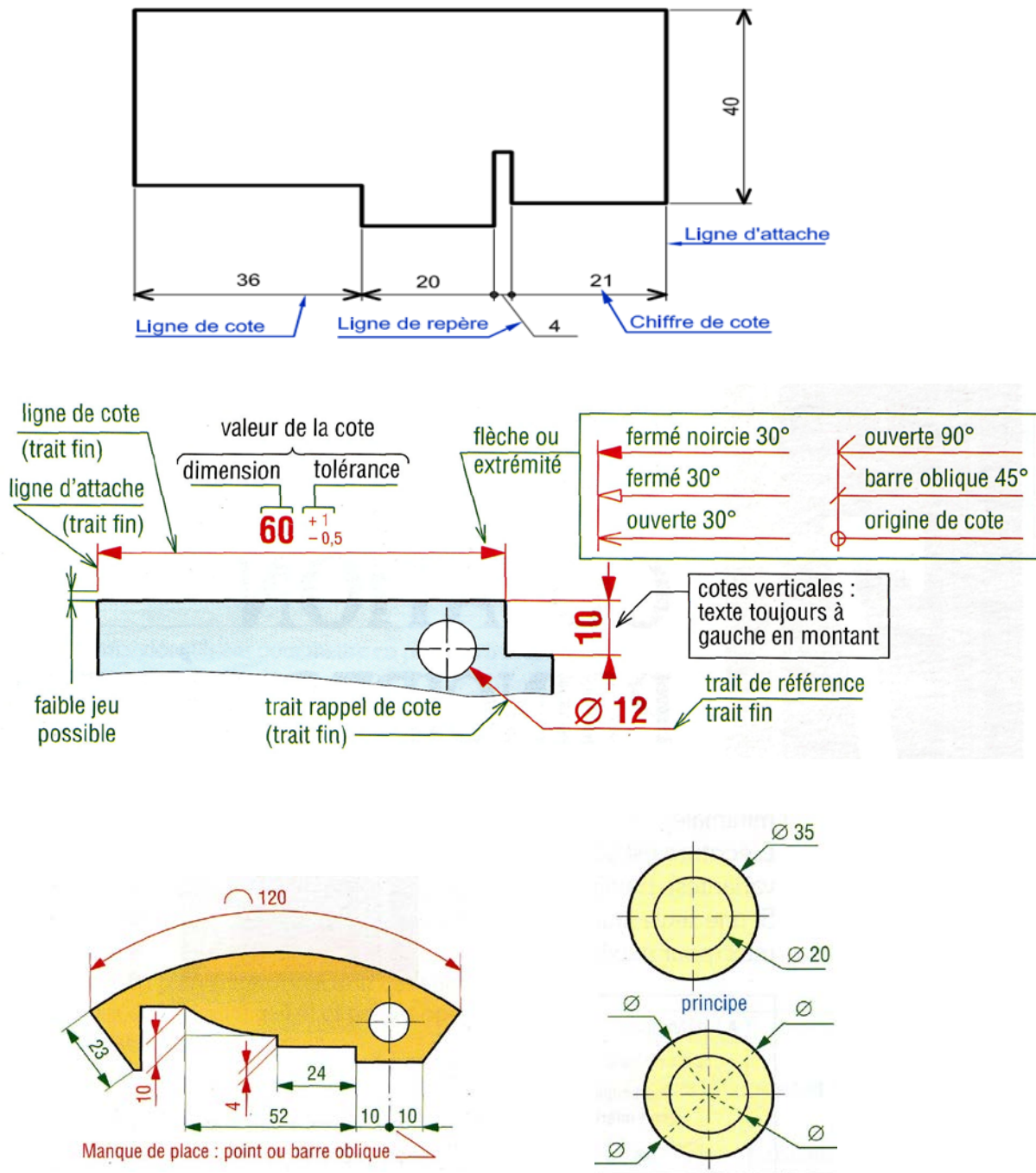
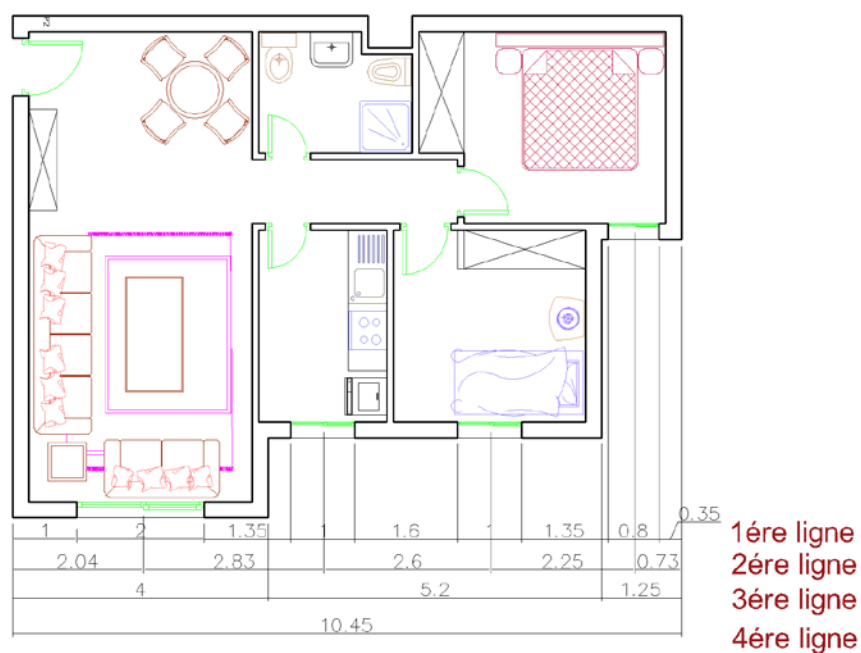


Figure 1 : Eléments graphiques de la cotation

### 3/ Cotation extérieure

4 lignes de cotes sont placées dans l'ordre suivant :

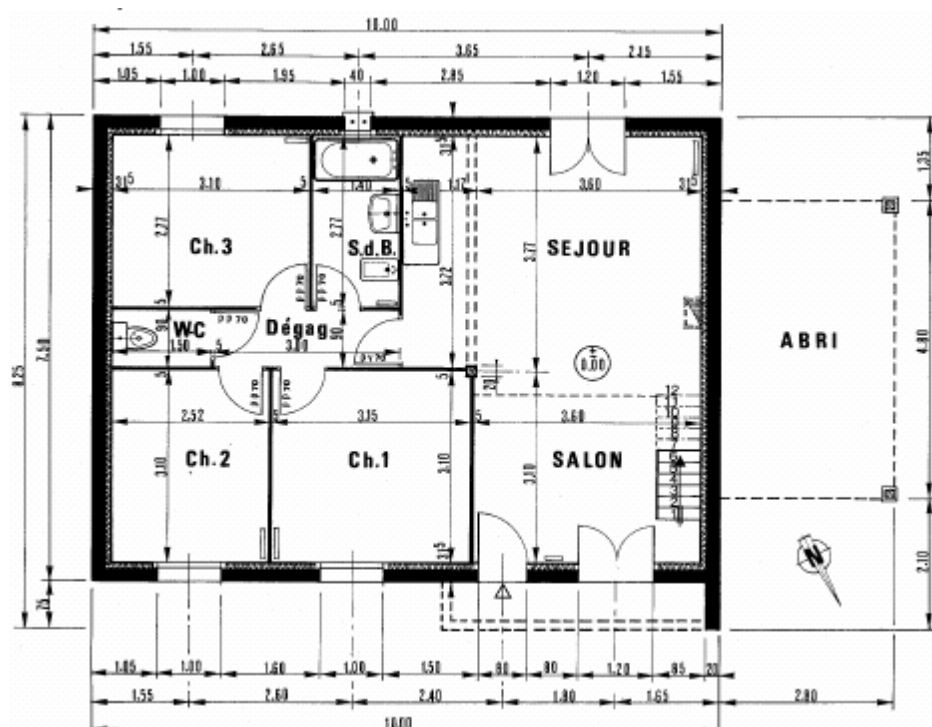
- 1<sup>ère</sup> ligne : Cotation des trumeaux (les murs entre les ouvertures) et des baies,
- 2<sup>ème</sup> ligne : Cotation d'axe en axe des baies,
- 3<sup>ème</sup> ligne : Cotation des parties principales du bâtiment,
- 4<sup>ème</sup> ligne : Cotation totale



#### 4/ Cotation intérieure

Indique :

- Les épaisseurs totales des murs extérieurs, de refend et des cloisons de distribution,
- Les dimensions des portes et des passages,
- Les dimensions de chaque pièce et des placards,



## 5/ Cotation des niveaux

Les cotes de niveaux sont des altitudes. On choisit généralement le niveau zéro comme le plancher fini du Rez-de-chaussée (niveau RDC  $\pm 0.00$ ). Le niveau supérieur fini d'un plancher est repéré dans un cercle en trait fin et est exprimé en mètre suivi de trois décimales.

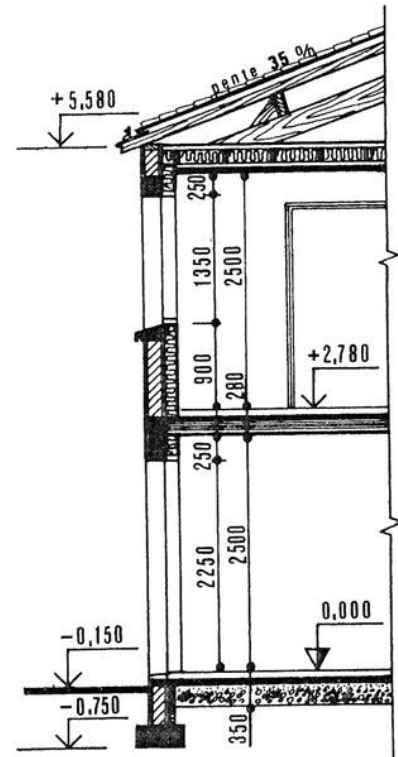
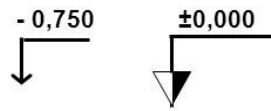
Leur représentation:

Sur un plan



Sur une coupe

2 représentations possibles



Remarque :

- Les lignes d'attache et les lignes de cote et les lignes de repère se dessinent avec un trait fin.
- Les extrémités se dessinent avec un trait fort.
- Les chiffres de cote s'écrivent avec un trait fort suivant une écriture normalisée au-dessus de la ligne de cote pour les lignes horizontales. Et à gauche de la ligne de cote pour les lignes verticales.